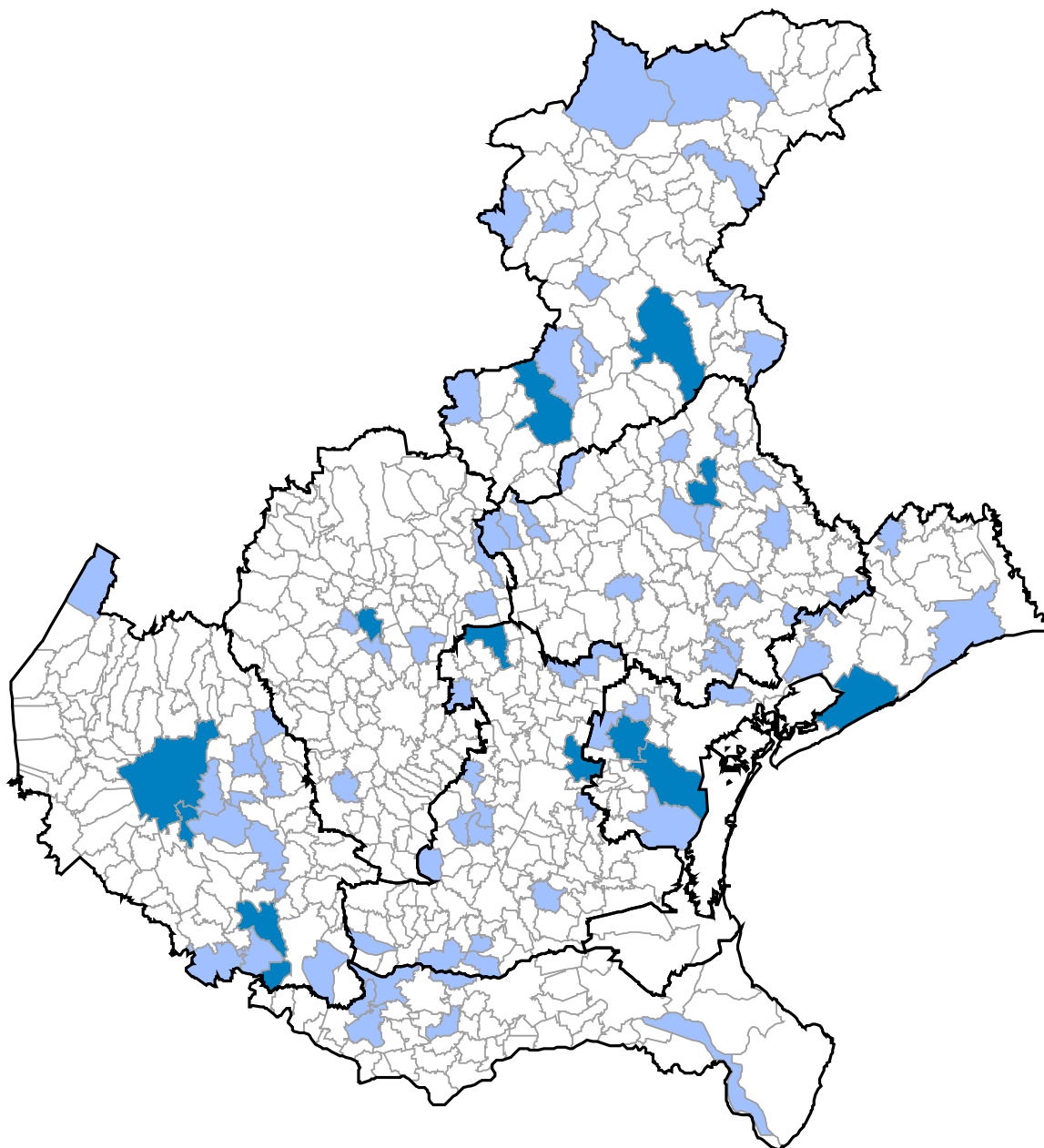


**REGIONE VENETO:**  
**MAPPATURA DEI COMUNI AL VOTO NEL 2012**  
**E RISULTATI DELLE ELEZIONI REGIONALI 2010**

Il seguente report mostra le mappature degli 86 comuni veneti chiamati al voto per le elezioni amministrative 2012, a livello di dettaglio regionale (figura 1) e provinciale (figure da 2 a 8). In coda sono inserite due tabelle che riportano, per ciascun comune al voto nel 2012, i risultati delle liste regionali e provinciali alle elezioni regionali 2010 ed il numero complessivo di voti validi, votanti ed elettori.

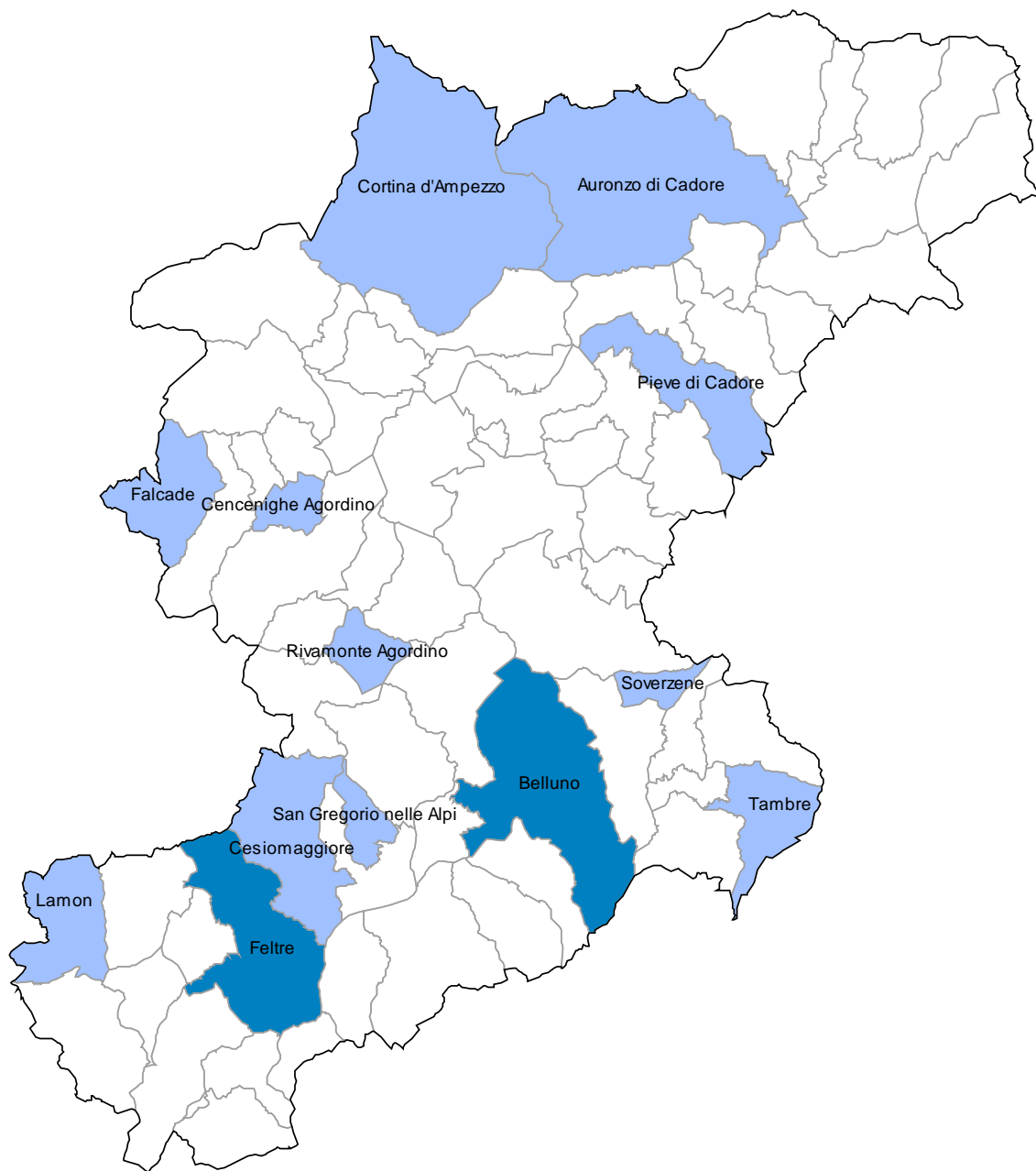
*Figura 1. Regione Veneto: mappatura dei comuni al voto nel 2012 per tipo di comune*



Comuni veneti al voto nel 2012

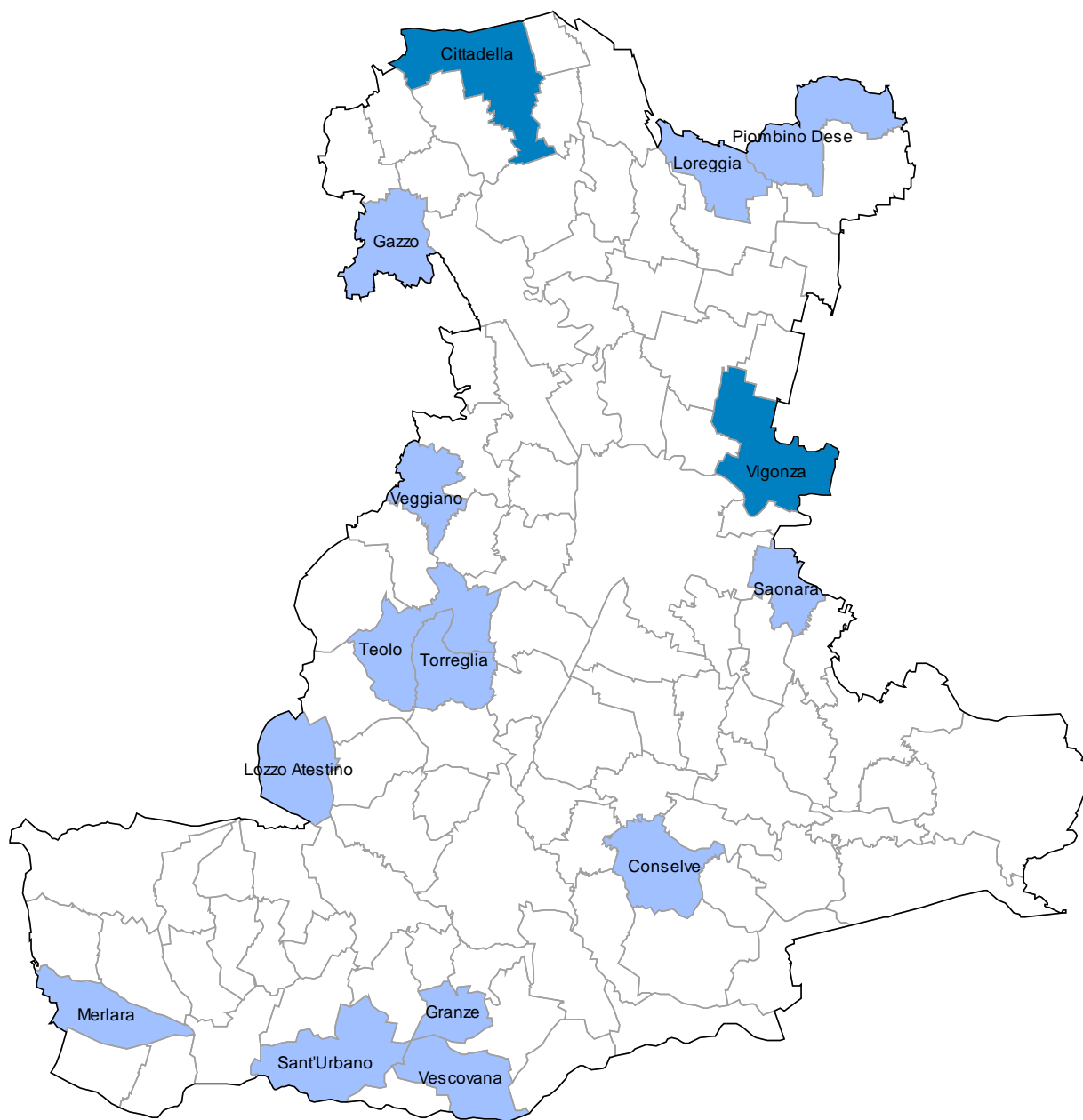
- Superiori (>15mila abitanti) (12)
- Inferiori (<15mila abitanti) (74)

Figura 2. Provincia di Belluno: mappatura dei comuni al voto nel 2012 per tipo di comune



Comuni della provincia di Belluno al voto nel 2012	
<span style="color: #0070C0;">■</span> Superiori (>15mila abitanti)	(2)
<span style="color: #6495ED;">■</span> Inferiori (<15mila abitanti)	(11)

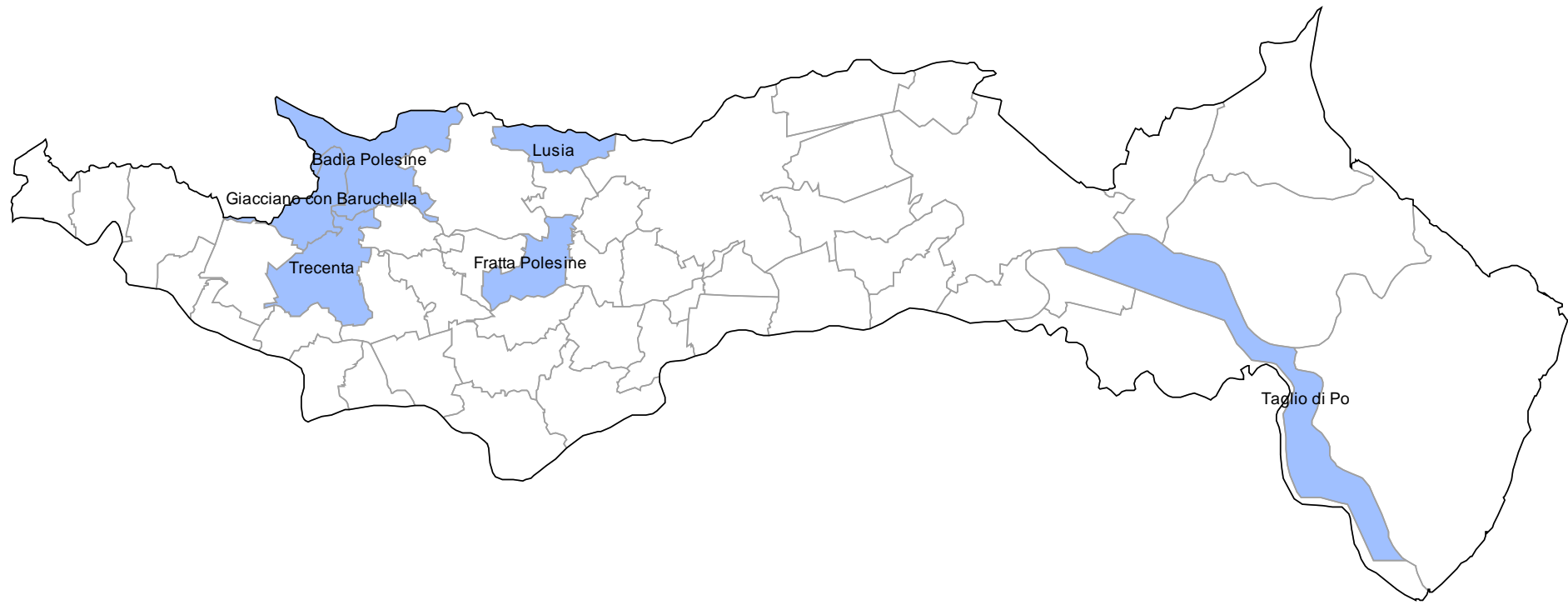
Figura 3. Provincia di Padova: mappatura dei comuni al voto nel 2012 per tipo di comune



Comuni della provincia di Padova al voto nel 2012

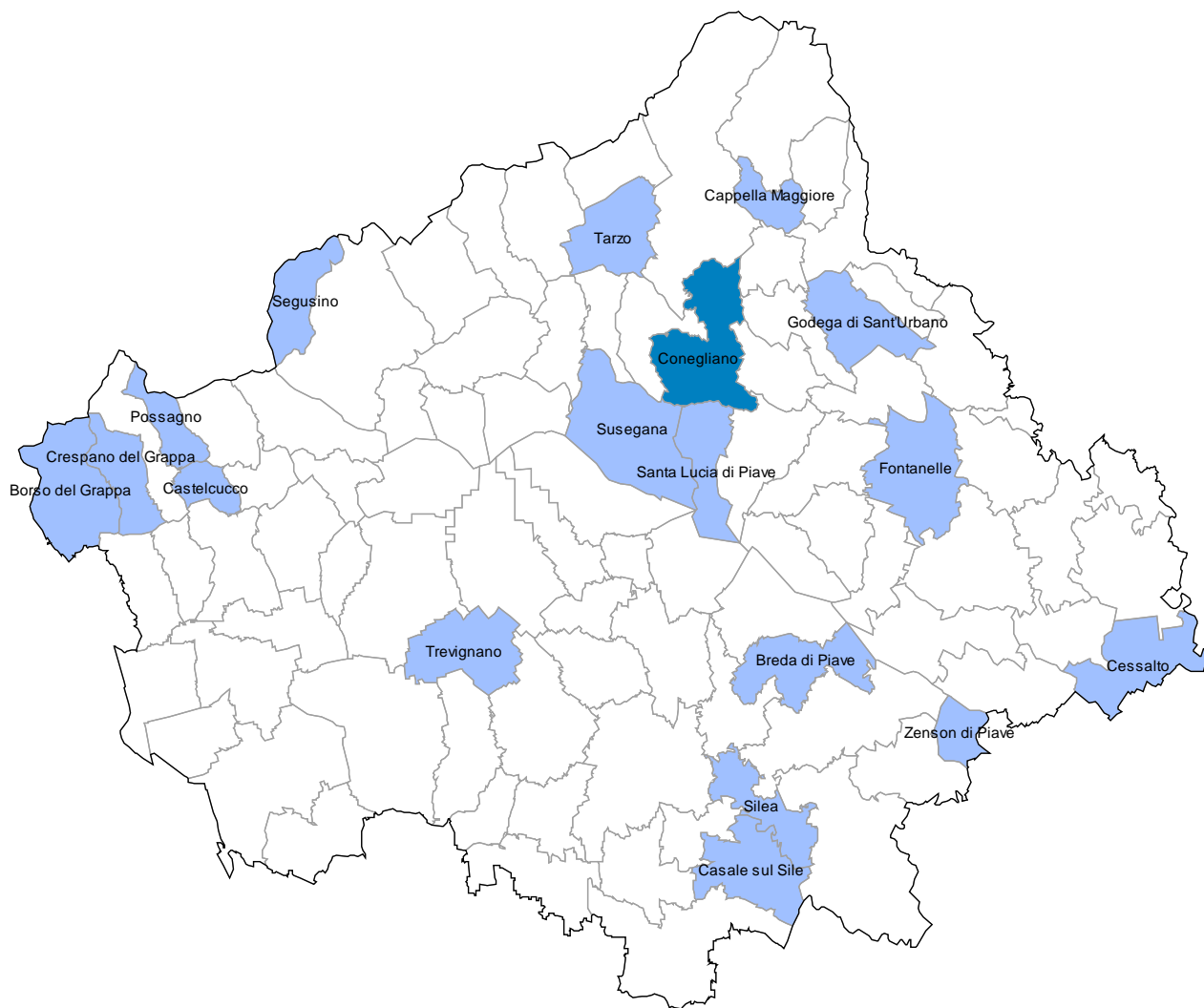
- Superiori (>15mila abitanti) (2)
- Inferiori (<15mila abitanti) (13)

Figura 4. Provincia di Rovigo: mappatura dei comuni al voto nel 2012 per tipo di comune



Comuni della provincia di Rovigo al voto nel 2012  
■ Inferiori (<15mila abitanti) (6)

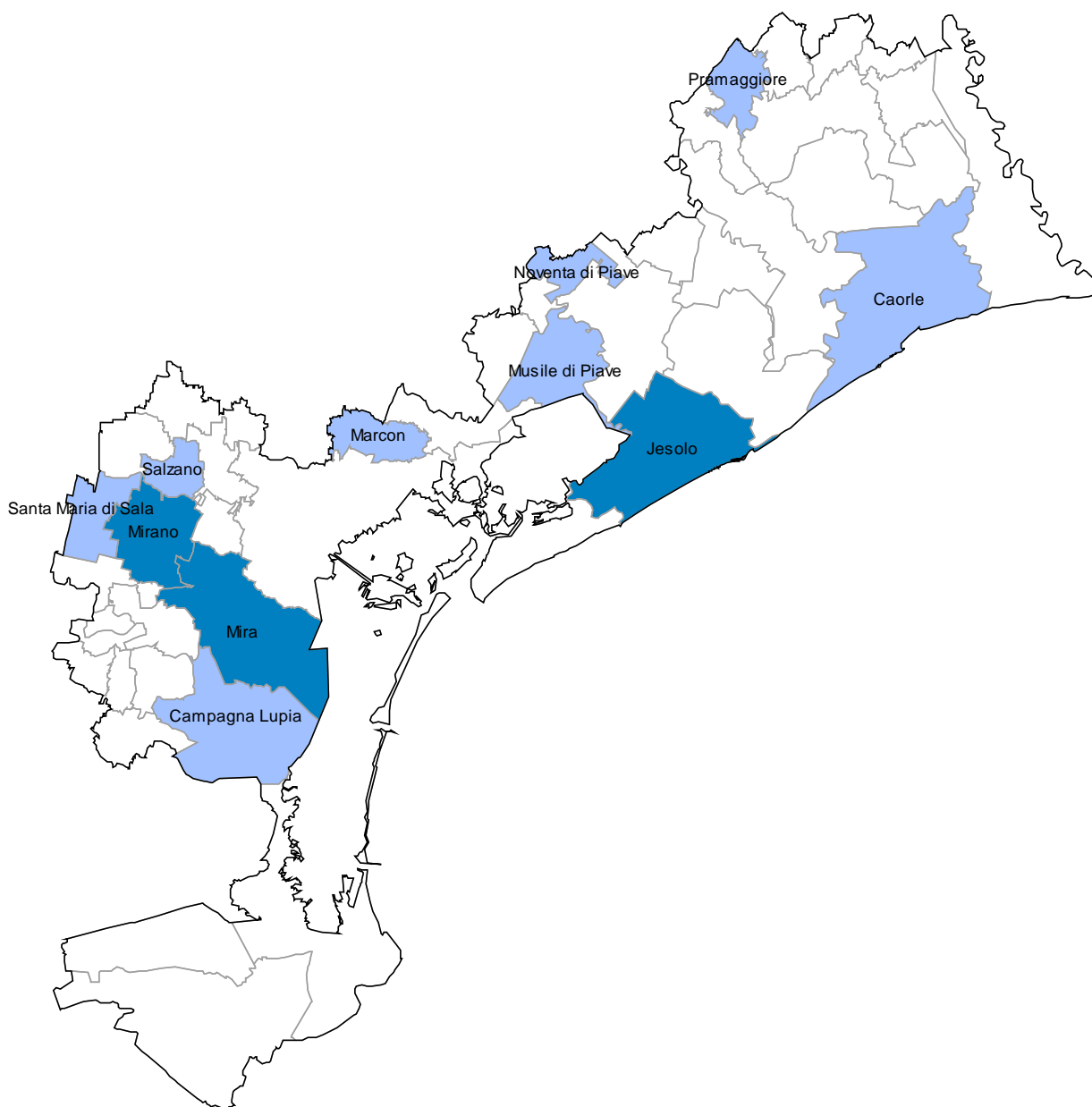
Figura 5. Provincia di Treviso: mappatura dei comuni al voto nel 2012 per tipo di comune



Comuni della provincia di Treviso al voto nel 2012

- Superiori (>15mila abitanti) (1)
- Inferiori (<15mila abitanti) (17)

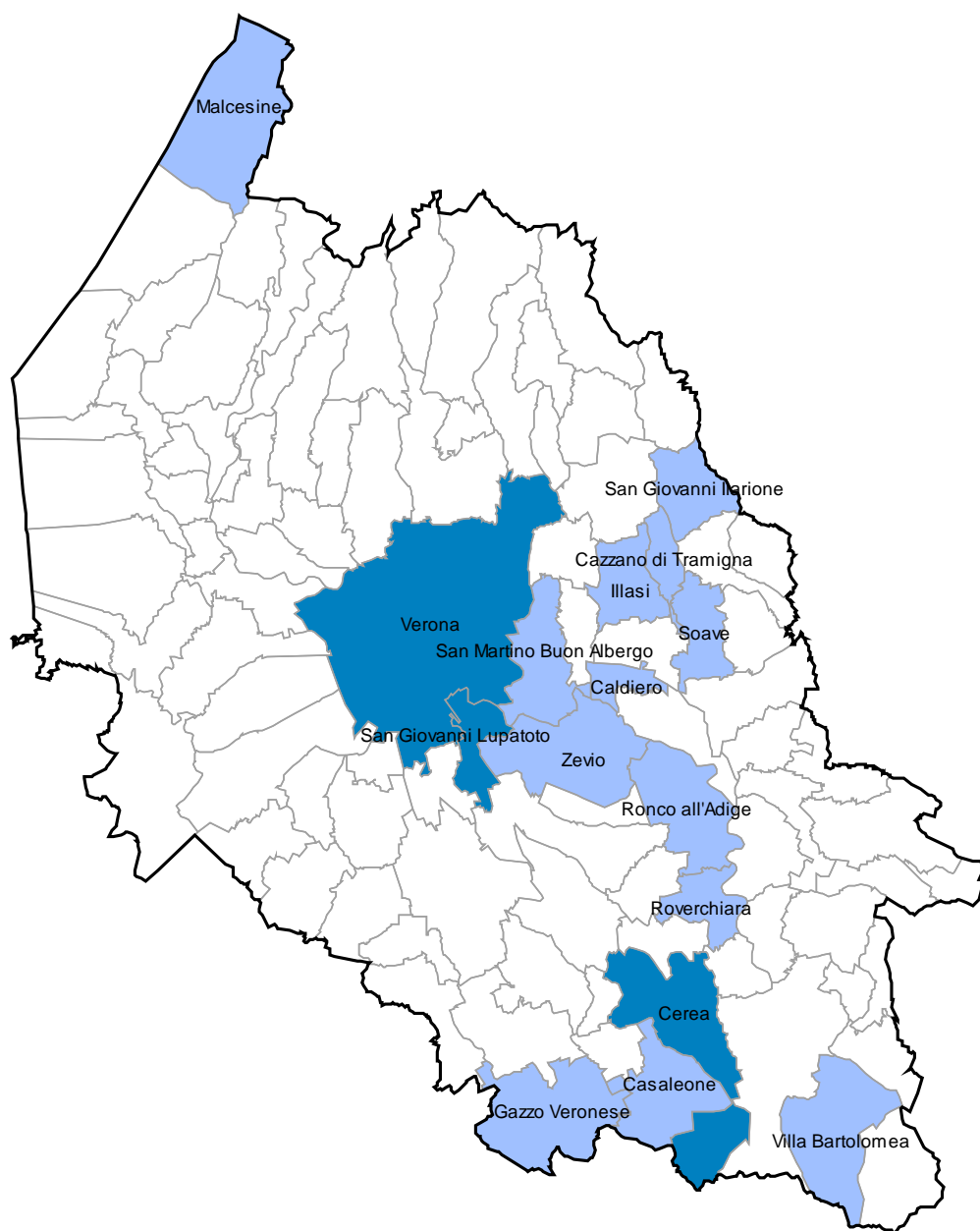
Figura 6. Provincia di Venezia: mappatura dei comuni al voto nel 2012 per tipo di comune



Comuni della provincia di Venezia al voto nel 2012

- Superiori (>15mila abitanti) (3)
- Inferiori (<15mila abitanti) (8)

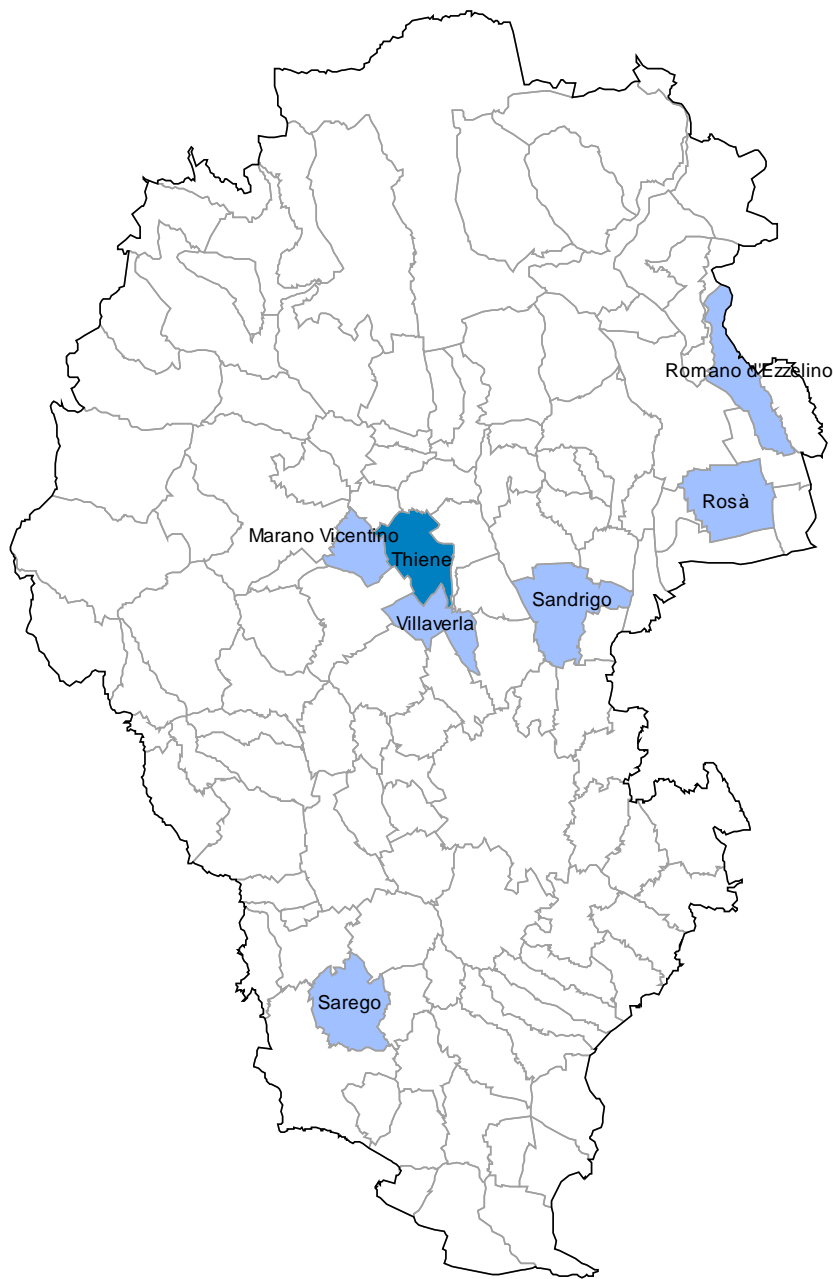
Figura 7. Provincia di Verona: mappatura dei comuni al voto nel 2012 per tipo di comune



Comuni della Provincia di Verona al voto nel 2012

- Superiori (>15mila abitanti) (3)
- Inferiori (<15mila abitanti) (13)

Figura 8. Provincia di Vicenza: mappatura dei comuni al voto nel 2012 per tipo di comune



Comuni della provincia di Vicenza al voto nel 2012

- Superiori (>15mila abitanti) (1)
- Inferiori (<15mila abitanti) (6)



Tabella 1. Comuni al voto nel 2012: risultati delle liste regionali alle elezioni regionali 2010 (% su validi), totale voti validi, votanti ed elettori

Sigla Provincia	Comune	Risultati liste regionali - Elezioni Regionali 2010 (%)								v.a.		
		Zaia - Listino regionale 2010	Bortolussi - Bortolussi Presidente	De Poli - Alleanza Veneto	Borrelli - Movimento 5 Stelle	Polo - Veneti Indep.	Caratossidis - Forza Nuova	Panto - Partito Nasional Veneto	Totale	Validi	Votanti	Elettori
BL	AURONZO DI CADORE	72,0	19,4	4,4	3,3	0,3	0,1	0,5	100,0	1.683	1.749	3.151
BL	BELLUNO	51,0	37,5	5,2	5,6	0,2	0,3	0,2	100,0	17.972	18.503	32.832
BL	CENCENIGHE AGORDINO	62,0	27,1	6,7	3,3	0,2	0,2	0,6	100,0	639	664	1.390
BL	CESIOMAGGIORE	57,9	31,3	5,7	4,1	0,3	0,2	0,5	100,0	2.039	2.141	4.614
BL	CORTINA D'AMPEZZO	77,8	14,3	4,4	2,3	0,2	0,3	0,8	100,0	2.944	3.050	5.120
BL	FALCADE	66,8	22,0	8,0	2,5	0,1	0,2	0,3	100,0	989	1.022	2.136
BL	FELTRE	58,0	31,0	5,8	4,4	0,2	0,3	0,4	100,0	10.590	10.915	18.654
BL	LAMON	43,1	44,2	7,2	4,5	0,4	0,1	0,6	100,0	1.422	1.500	4.234
BL	PIEVE DI CADORE	61,0	30,2	3,7	4,0	0,4	0,2	0,6	100,0	1.917	1.979	3.588
BL	RIVAMONTE AGORDINO	51,3	38,5	5,8	3,5	0,6	0,0	0,3	100,0	343	348	673
BL	SAN GREGORIO NELLE ALPI	55,1	34,7	4,9	4,5	0,4	0,0	0,4	100,0	793	830	1.697
BL	SOVERZENE	52,1	35,6	7,6	3,0	0,4	1,3	0,0	100,0	236	251	817
BL	TAMBRE	68,6	24,3	4,7	1,5	0,0	0,5	0,4	100,0	745	780	1.440
PD	CITTADELLA	63,2	23,7	9,3	2,6	0,4	0,3	0,5	100,0	11.209	11.624	16.360
PD	CONSELVE	53,8	29,2	12,3	3,6	0,4	0,3	0,4	100,0	5.342	5.563	8.117
PD	GAZZO	73,4	12,5	10,5	2,1	0,7	0,3	0,5	100,0	2.196	2.271	3.229
PD	GRANZE	52,4	21,1	21,1	4,5	0,7	0,0	0,2	100,0	996	1.078	1.594
PD	LOREGGIA	73,2	14,9	7,7	2,9	0,5	0,3	0,5	100,0	3.640	3.749	5.316
PD	LOZZO ATESTINO	67,3	21,3	7,7	2,3	0,7	0,5	0,2	100,0	1.957	2.033	2.936
PD	MERLARA	58,1	21,4	16,5	2,2	0,6	0,7	0,4	100,0	1.620	1.726	2.462
PD	PIOMBINO DESE	71,1	16,7	7,9	2,6	0,7	0,4	0,7	100,0	4.935	5.132	7.161
PD	SANT'URBANO	54,6	27,0	15,6	1,8	0,3	0,5	0,2	100,0	1.241	1.310	1.879
PD	SAONARA	57,3	30,3	7,4	3,7	0,5	0,5	0,3	100,0	5.341	5.510	7.533
PD	TEOLO	57,6	28,5	9,4	3,5	0,5	0,3	0,2	100,0	4.868	5.069	7.428
PD	TORREGLIA	56,6	29,7	8,6	3,7	0,8	0,5	0,2	100,0	3.310	3.465	5.160
PD	VEGGIANO	67,1	21,2	6,1	4,1	0,4	0,5	0,6	100,0	2.135	2.208	3.276
PD	VESCOVANA	56,2	26,5	12,8	2,9	0,7	0,7	0,2	100,0	980	1.034	1.430
PD	VIGONZA	59,1	26,0	9,6	4,0	0,4	0,5	0,4	100,0	11.604	12.040	17.152
RO	BADIA POLESINE	62,9	26,7	6,8	2,3	0,4	0,8	0,2	100,0	5.517	5.756	8.835
RO	FRATTA POLESINE	55,0	35,2	5,9	2,8	0,6	0,3	0,1	100,0	1.548	1.627	2.383
RO	GIACCIANO CON BARUCHELLA	62,4	26,6	6,6	2,6	0,5	0,8	0,5	100,0	1.103	1.158	1.918
RO	LUSIA	70,3	20,2	6,6	2,0	0,3	0,3	0,4	100,0	1.905	1.986	2.967
RO	TAGLIO DI PO	63,4	27,7	4,2	3,6	0,5	0,3	0,2	100,0	4.674	4.872	7.333
RO	TRECENTA	54,0	37,2	5,7	1,8	0,4	0,7	0,2	100,0	1.606	1.660	2.573
TV	BORSO DEL GRAPPA	73,8	16,4	5,7	2,4	0,5	0,5	0,6	100,0	2.882	2.992	4.561
TV	BREDA DI PIAVE	67,2	23,6	4,7	2,8	0,4	0,3	1,1	100,0	4.011	4.107	6.432
TV	CAPPELLA MAGGIORE	62,8	28,6	4,8	2,8	0,2	0,2	0,6	100,0	2.430	2.500	4.526
TV	CASALE SUL SILE	59,7	31,1	4,2	3,6	0,4	0,3	0,6	100,0	6453	6641	10258
TV	CASTELCUCCO	72,8	18,6	3,5	3,4	0,4	0,6	0,9	100,0	1039	1058	1874
TV	CESSALTO	71,4	18,5	6,5	2,4	0,2	0,4	0,7	100,0	1765	1807	3090
TV	CONEGLIANO	62,0	28,1	5,6	3,0	0,5	0,4	0,3	100,0	17609	18074	28265
TV	CRESPANO DEL GRAPPA	69,5	20,2	7,2	2,1	0,4	0,2	0,4	100,0	2.134	2.194	3.591
TV	FONTANELLE	75,8	14,4	5,9	2,1	0,4	0,6	0,6	100,0	3.084	3.159	4.955

Sigla Provincia	Comune	Risultati liste regionali - Elezioni Regionali 2010 (%)								v.a.		
		Zaia - Listino regionale 2010	Bortolussi - Bortolussi Presidente	De Poli - Alleanza Veneto	Borrelli - Movimento 5 Stelle	Polo - Veneti Indep.	Caratossidis - Forza Nuova	Panto - Partito Nasionale Veneto	Totale	Validi	Votanti	Elettori
TV	GODEGA DI SANTURBANO	70,5	20,5	6,2	1,8	0,6	0,1	0,3	100,0	3.490	3.568	5.814
TV	POSSAGNO	66,5	20,8	9,1	2,1	0,4	1,0	0,0	100,0	995	1.036	1.804
TV	SANTA LUCIA DI PIAVE	63,8	25,5	6,1	3,2	0,5	0,4	0,5	100,0	4.439	4.589	7.201
TV	SEGUSINO	76,3	14,4	5,3	2,4	0,4	0,4	0,8	100,0	1.133	1.170	1.869
TV	SILEA	60,1	30,2	5,2	3,2	0,4	0,2	0,7	100,0	5.312	5.447	8.028
TV	SUSEGANA	66,8	23,7	5,5	2,3	0,4	0,4	0,8	100,0	5.725	5.882	9.099
TV	TARZO	64,4	22,7	8,7	2,9	0,6	0,2	0,5	100,0	2.305	2.374	4.285
TV	TREVIGNANO	70,7	21,1	5,2	1,6	0,3	0,5	0,7	100,0	5.361	5.483	7.961
TV	ZENSON DI PIAVE	71,4	19,9	4,1	2,9	0,2	0,2	1,3	100,0	950	979	1.453
VE	CAMPAGNA LUPIA	45,8	44,7	5,0	3,2	0,6	0,2	0,4	100,0	3.667	3.802	5.557
VE	CAORLE	68,4	23,2	5,2	1,7	0,8	0,4	0,3	100,0	6.391	6.598	9.938
VE	JESOLO	72,4	20,5	3,7	2,5	0,4	0,2	0,2	100,0	12.444	12.775	20.263
VE	MARCON	52,3	37,5	4,2	4,7	0,4	0,3	0,6	100,0	8.046	8.286	12.276
VE	MIRA	43,0	47,6	4,2	4,2	0,5	0,3	0,3	100,0	20.368	21.090	31.520
VE	MIRANO	47,3	41,6	5,7	4,2	0,5	0,2	0,4	100,0	14.691	15.199	22.153
VE	MUSILE DI PIAVE	60,5	29,3	5,8	3,3	0,5	0,3	0,4	100,0	5.818	6.024	8.996
VE	NOVENTA DI PIAVE	61,3	30,1	4,6	2,8	0,3	0,3	0,6	100,0	3.332	3.439	5.491
VE	PRAMAGGIORE	69,3	23,3	4,7	1,6	0,3	0,6	0,2	100,0	2.244	2.318	3.736
VE	SALZANO	51,7	39,2	3,8	4,2	0,4	0,3	0,4	100,0	6.921	7.189	10.454
VE	SANTA MARIA DI SALA	59,7	26,9	8,2	3,9	0,5	0,2	0,6	100,0	9.095	9.471	13.440
VR	CALDIERO	66,3	19,2	9,7	3,0	1,1	0,4	0,2	100,0	3.373	3.510	5.350
VR	CASALEONE	70,2	19,8	6,5	2,1	0,6	0,5	0,3	100,0	3.056	3.175	4.841
VR	CAZZANO DI TRAMIGNA	64,5	21,0	10,0	2,7	1,0	0,7	0,1	100,0	829	883	1.181
VR	CEREA	68,0	22,5	5,8	2,0	0,6	0,5	0,5	100,0	8.444	8.764	13.074
VR	GAZZO VERONESE	71,3	18,6	6,3	2,5	0,6	0,4	0,4	100,0	2.827	2.960	4.684
VR	ILLASI	59,8	18,2	18,9	2,1	0,6	0,2	0,2	100,0	2.943	3.050	4.216
VR	MALCESINE	67,4	25,1	4,7	2,2	0,3	0,2	0,1	100,0	1.739	1.815	2.892
VR	RONCO ALL'ADIGE	72,8	16,1	8,2	1,3	0,7	0,5	0,4	100,0	3.123	3.244	4.624
VR	ROVERCHIARA	75,4	16,8	4,9	1,7	0,4	0,3	0,5	100,0	1.401	1.462	2.279
VR	SAN GIOVANNI ILARIONE	79,8	8,3	8,8	2,2	0,5	0,3	0,1	100,0	2.917	3.017	4.034
VR	SAN GIOVANNI LUPATOTO	61,3	27,0	6,2	4,2	0,5	0,5	0,3	100,0	12.170	12.591	18.389
VR	SAN MARTINO BUON ALBERGO	57,8	29,4	8,0	3,3	0,7	0,4	0,4	100,0	7.103	7.352	10.701
VR	SOAVE	63,0	22,7	10,2	2,2	1,3	0,3	0,2	100,0	3.729	3.895	5.468
VR	VERONA	55,0	33,6	6,4	4,0	0,4	0,4	0,2	100,0	129.513	133.803	201.597
VR	VILLA BARTOLOMEA	55,9	33,0	7,6	2,7	0,4	0,3	0,2	100,0	3.017	3.177	4.823
VR	ZEVIÒ	69,9	18,2	7,5	3,1	0,6	0,5	0,2	100,0	7.475	7.759	10.593
VI	MARANO VICENTINO	54,2	34,0	5,7	4,8	0,7	0,2	0,3	100,0	5.101	5.251	7.706
VI	ROMANO D'EZZELINO	70,0	20,6	6,2	2,5	0,2	0,2	0,2	100,0	7.823	8.067	11.394
VI	ROSA'	69,7	19,2	7,6	2,4	0,5	0,4	0,3	100,0	7.610	7.859	11.200
VI	SANDRIGO	67,4	22,1	6,4	2,9	0,6	0,3	0,4	100,0	4.448	4.588	6.797
VI	SAREGO	68,4	20,5	7,0	3,0	0,7	0,2	0,3	100,0	3.133	3.256	4.696
VI	THIENE	62,4	25,8	6,3	3,9	0,8	0,3	0,4	100,0	11.324	11.674	17.286
VI	VILLAVERLA	64,5	24,3	6,6	3,2	0,8	0,3	0,2	100,0	3.296	3.396	4.816

Tabella 2. Comuni al voto nel 2012: risultati delle liste provinciali alle elezioni regionali 2010 (% su validi)

		Risultati liste provinciali - Elezioni Regionali 2010 (%)															
Sigla Provincia	Comune	Lega Nord	Il Popolo della Libertà	Alleanza di Centro - Democrazia Cristiana	Partito Democratico	Di Pietro Italia dei Valori	Rifond. Com. - Sin. Europea - Com. Italiani	Sinistra Ecologia Libertà - Psi	Idea - Nucleare No Grazie	Liga Veneto Autonomo	Unione di Centro	Unione Nord Est	Movimento 5 Stelle	Veneti Indep.	Forza Nuova	Partito Nazionale Veneto	Totale
BL	AURONZO DI CADORE	42,5	29,3		14,7	3,3	1,1	1,1			2,9	1,7	2,9			0,3	100,0
BL	BELLUNO	22,3	27,0		31,0	6,1	1,7	1,8			3,8	1,3	4,8			0,2	100,0
BL	CENCENIGHE AGORDINO	34,8	26,4		22,0	4,6	1,5	0,4			3,0	3,7	3,0			0,7	100,0
BL	CESIOMAGGIORE	32,0	25,3		26,0	4,1	1,1	1,9			4,4	1,6	3,1			0,3	100,0
BL	CORTINA D'AMPEZZO	47,9	31,3		9,9	2,4	0,5	0,6			2,9	1,9	2,0			0,7	100,0
BL	FALCADE	41,4	26,8		17,5	2,5	0,7	1,2			5,0	2,7	1,9			0,2	100,0
BL	FELTRE	28,4	31,4		21,8	4,6	1,7	2,8			4,3	1,3	3,6			0,2	100,0
BL	LAMON	23,1	18,1		36,0	6,3	3,5	2,6			5,5	1,6	2,9			0,4	100,0
BL	PIEVE DI CADORE	36,9	26,1		23,3	3,0	1,8	1,1			3,0	0,6	3,8			0,4	100,0
BL	RIVAMONTE AGORDINO	31,4	14,6		24,4	5,9	1,4	9,8			4,5	3,5	4,2			0,3	100,0
BL	SAN GREGORIO NELLE ALPI	34,1	19,3		27,8	5,1	1,9	1,9			3,1	2,1	4,3			0,3	100,0
BL	SOVERZENE	28,2	22,8		33,5	2,9	1,0	1,0			6,8	1,0	2,9			0,0	100,0
BL	TAMBRE	39,8	27,8		22,1	1,3	2,4	0,3			2,3	2,6	1,1			0,3	100,0
PD	CITTADELLA	45,5	18,7	1,0	17,0	4,4	0,7	1,3	0,4		6,0	2,0	2,1	0,3	0,2	0,4	100,0
PD	CONSELVE	31,4	22,0	1,2	21,3	5,5	1,7	0,8	1,1		9,2	1,8	2,9	0,3	0,3	0,4	100,0
PD	GAZZO	43,8	30,8	1,2	9,5	2,1	0,4	0,4	0,2		7,1	1,8	1,5	0,4	0,3	0,5	100,0
PD	GRANZE	31,9	18,6	2,1	13,4	4,6	1,3	0,6	0,7		20,4	2,1	3,6	0,7	0,0	0,1	100,0
PD	LOREGGIA	43,8	31,1	1,6	10,0	2,9	0,5	0,4	0,2		4,7	1,5	2,3	0,3	0,2	0,4	100,0
PD	LOZZO ATESTINO	25,8	42,0	1,9	14,3	3,8	0,9	0,3	1,2		6,0	1,0	1,9	0,4	0,4	0,1	100,0
PD	MERLARA	37,0	21,7	0,8	17,6	3,2	1,4	0,6	0,1		12,3	2,4	1,5	0,3	0,8	0,3	100,0
PD	PIOMBINO DESE	42,9	29,4	1,6	10,2	3,9	0,5	0,6	0,3		5,7	1,9	2,1	0,4	0,3	0,3	100,0
PD	SANT'URBANO	30,3	24,1	1,3	18,6	5,7	1,1	0,3	2,7		12,8	1,5	0,9	0,2	0,5	0,1	100,0
PD	SAONARA	32,4	24,9	1,2	19,1	7,9	1,7	1,5	0,5		5,3	1,5	2,9	0,5	0,4	0,3	100,0
PD	TEOLO	33,6	23,6	1,4	18,9	6,6	0,9	1,5	0,6		6,9	1,9	3,2	0,4	0,3	0,2	100,0
PD	TORREGLIA	31,8	24,3	1,7	20,5	5,5	1,5	2,1	0,5		6,6	1,3	2,9	0,5	0,4	0,2	100,0
PD	VEGGIANO	39,5	26,5	1,3	13,9	5,5	0,6	1,1	0,3		3,9	1,6	4,2	0,3	0,6	0,6	100,0
PD	VESCOVANA	33,6	22,7	1,1	18,8	4,7	1,4	0,7	1,5		9,9	2,4	2,0	0,6	0,6	0,0	100,0
PD	VIGONZA	33,5	24,1	1,8	16,9	5,7	1,2	1,3	0,4		9,3	1,5	3,3	0,4	0,5	0,2	100,0
RO	BADIA POLESINE	28,1	36,7		18,8	4,1	2,6	1,3	0,2		4,4	1,5	1,6		0,7	0,1	100,0
RO	FRATTA POLESINE	22,6	31,4		30,7	2,8	1,9	2,6	0,1		4,6	1,0	2,0		0,2	0,1	100,0
RO	GIACCIANO CON BARUCHELLA	31,3	32,6		16,4	4,9	3,1	2,2	0,3		4,9	1,5	1,6		0,6	0,5	100,0
RO	LUSIA	35,1	35,5		14,8	2,8	1,9	0,8	0,1		5,0	2,0	1,5		0,3	0,2	100,0
RO	TAGLIO DI PO	23,0	41,4		21,7	3,5	2,4	0,6	0,3		2,7	1,5	2,5		0,2	0,0	100,0
RO	TRECENTA	20,0	34,8		20,6	3,0	13,7	0,8	0,2		4,0	1,3	1,2		0,3	0,1	100,0
TV	BORSO DEL GRAPPA	52,2	22,3	0,5	11,5	3,2	0,3	0,6	0,3		3,4	1,9	2,4	0,4	0,5	0,6	100,0
TV	BREDA DI PIAVE	53,6	12,2	0,9	16,8	5,5	1,1	0,4	0,5		3,3	1,8	2,3	0,4	0,3	1,0	100,0
TV	CAPPELLA MAGGIORE	48,1	12,2	1,2	21,6	5,6	1,7	0,6	0,7		3,3	1,9	2,2	0,1	0,2	0,6	100,0
TV	CASALE SUL SILE	43,6	13,9	0,6	23,9	6,1	2,0	0,7	0,2		3,9	1,0	2,9	0,4	0,2	0,5	100,0
TV	CASTELCUCCO	52,3	19,9	0,4	14,7	2,5	0,9	0,2	0,3		1,8	2,1	3,1	0,3	0,5	0,8	100,0
TV	CESSALTO	51,6	18,8	1,4	13,3	3,6	1,0	0,5	0,3		4,9	1,8	2,0	0,2	0,2	0,4	100,0
TV	CONEGLIANO	36,9	20,9	2,4	20,0	6,8	1,4	0,8	0,9		5,0	1,1	2,7	0,5	0,3	0,3	100,0
TV	CRESPANNO DEL GRAPPA	46,0	23,5	0,7	15,2	3,5	0,5	0,6	0,2		5,2	2,3	1,6	0,4	0,1	0,2	100,0
TV	FONTANELLE	57,7	17,9	0,7	10,6	3,0	0,5	0,3	0,2		4,2	2,1	1,7	0,4	0,3	0,5	100,0

Risultati liste provinciali - Elezioni Regionali 2010 (%)

Sigla Provincia	Comune	Lega Nord	Il Popolo della Libertà	Alleanza di Centro - Democrazia Cristiana	Partito Democra- tico	Di Pietro Italia dei Valori	Rifond. Com. - Sin. Europea - Com. Italiani	Sinistra Ecologia Libertà - Psi	Idea - Nucleare No Grazie	Liga Veneto Autono- mo	Unione di Centro	Unione Nord Est	Movimen- to 5 Stelle	Veneti Indep.	Forza Nuova	Partito Nasional Veneto	Totale
TV	GODEGA DI SANTURBANO	58,9	10,4	0,9	15,2	3,5	1,5	0,2	0,3		4,2	2,6	1,5	0,4	0,1	0,3	100,0
TV	POSSAGNO	45,8	19,5	0,5	17,0	3,0	0,2	0,3	0,1		5,0	5,8	1,5	0,5	0,8	0,0	100,0
TV	SANTA LUCIA DI PIAVE	47,4	12,0	2,3	19,6	5,0	1,7	0,4	0,6		4,4	2,4	2,9	0,5	0,4	0,5	100,0
TV	SEGUSINO	63,2	12,7	0,7	10,1	3,2	0,9	0,1	0,1		3,7	1,6	2,1	0,4	0,5	0,8	100,0
TV	SILEA	43,6	14,7	0,9	20,6	8,3	1,5	0,8	0,4		3,6	1,7	2,8	0,4	0,2	0,6	100,0
TV	SUSEGANA	49,6	14,5	1,4	17,2	5,6	1,4	0,4	0,5		3,9	2,0	2,1	0,4	0,4	0,7	100,0
TV	TARZO	47,2	12,8	3,9	14,3	5,6	1,6	1,3	0,8		6,9	2,5	2,3	0,5	0,1	0,3	100,0
TV	TREVIGNANO	52,4	16,3	0,7	16,6	4,5	0,6	0,6	0,3		2,8	2,5	1,3	0,2	0,5	0,6	100,0
TV	ZENSON DI PIAVE	48,2	22,7	1,3	14,8	2,9	0,7	0,2	0,5		2,2	2,3	2,9	0,2	0,2	0,8	100,0
VE	CAMPAGNA LUPIA	26,2	19,3		34,2	6,5	3,1	1,3	0,3		3,9	1,3	2,8	0,6	0,2	0,4	100,0
VE	CAORLE	30,9	38,0		13,9	2,3	2,9	0,8	3,6		3,4	1,8	1,2	0,5	0,2	0,3	100,0
VE	JESOLO	36,1	36,5		16,5	2,8	0,7	0,7	0,3		2,2	1,6	1,9	0,3	0,1	0,2	100,0
VE	MARCON	28,1	23,7		24,3	8,1	3,2	1,2	1,5		2,8	1,7	4,3	0,3	0,2	0,5	100,0
VE	MIRA	22,1	19,6		35,4	8,0	3,3	1,5	1,4		3,0	1,3	3,6	0,4	0,3	0,2	100,0
VE	MIRANO	24,2	21,7		30,0	7,4	3,0	1,3	1,3		5,4	1,2	3,7	0,4	0,2	0,4	100,0
VE	MUSILE DI PIAVE	41,2	20,1		20,3	5,9	1,7	0,9	0,8		3,4	1,9	2,8	0,3	0,2	0,4	100,0
VE	NOVENTA DI PIAVE	38,1	25,3		22,5	4,0	1,1	1,2	0,8		3,2	0,9	2,2	0,1	0,2	0,4	100,0
VE	PRAMAGGIORE	42,8	29,0		16,6	3,8	1,1	0,3	0,4		2,7	1,2	1,2	0,3	0,4	0,0	100,0
VE	SALZANO	29,0	20,7		34,3	5,0	1,6	0,6	0,3		2,5	1,4	3,8	0,3	0,2	0,3	100,0
VE	SANTA MARIA DI SALA	34,4	24,7		17,7	6,8	1,4	0,7	0,6		6,6	2,4	3,4	0,3	0,2	0,5	100,0
VR	CALDIERO	42,5	24,9	0,7	12,8	3,7	0,8	0,8	0,4		8,6	1,7	2,0	0,6	0,3	0,2	100,0
VR	CASALEONE	45,2	25,6	0,3	16,8	2,2	0,9	0,4	0,1		3,4	3,1	1,3	0,2	0,3	0,2	100,0
VR	CAZZANO DI TRAMIGNA	39,8	24,6	0,8	17,4	2,4	0,7	0,4	0,0		8,6	2,2	1,8	0,7	0,7	0,0	100,0
VR	CEREA	39,5	27,5	0,4	21,9	1,2	0,6	0,4	0,2		3,6	2,2	1,3	0,4	0,5	0,4	100,0
VR	GAZZO VERONESE	37,8	34,7	0,4	13,0	3,1	1,3	1,3	0,1		4,6	1,6	1,4	0,2	0,3	0,3	100,0
VR	ILLASI	35,7	22,3	1,0	11,4	4,0	0,7	0,4	0,2		20,1	2,2	1,4	0,4	0,1	0,1	100,0
VR	MALCESINE	27,1	40,4	0,5	15,1	7,1	1,4	1,3	0,3		2,6	2,0	1,6	0,3	0,2	0,0	100,0
VR	RONCO ALL'ADIGE	39,7	33,6	0,6	12,1	2,6	0,8	0,3	0,1		5,7	2,5	0,9	0,6	0,3	0,3	100,0
VR	ROVERCHIARA	31,7	44,5	0,6	12,8	2,4	1,2	0,2	0,0		3,2	1,5	1,3	0,2	0,1	0,3	100,0
VR	SAN GIOVANNI ILARIONE	52,2	27,6	0,5	5,3	1,7	0,2	0,1	0,1		7,9	1,8	1,9	0,3	0,3	0,0	100,0
VR	SAN GIOVANNI LUPATOTO	40,6	21,6	0,5	17,6	6,2	1,0	1,4	0,3		4,7	1,7	3,3	0,4	0,4	0,2	100,0
VR	SAN MARTINO BUON ALBERGO	33,2	23,9	1,3	20,3	5,7	1,1	2,1	0,4		6,7	1,6	2,4	0,6	0,4	0,4	100,0
VR	SOAVE	38,2	24,7	0,6	17,5	3,9	0,9	0,3	0,0		9,7	1,7	1,4	0,8	0,3	0,1	100,0
VR	VERONA	30,4	24,8	0,6	22,2	7,3	1,4	1,8	0,5		5,8	1,1	3,3	0,3	0,4	0,2	100,0
VR	VILLA BARTOLOMEA	30,7	25,3	0,3	26,7	4,4	1,6	0,6	0,3		6,2	1,5	1,8	0,1	0,3	0,1	100,0
VR	ZEVIO	36,5	35,2	0,4	11,8	3,6	0,8	0,5	0,2		5,5	2,0	2,5	0,4	0,4	0,1	100,0
VI	MARANO VICENTINO	38,3	15,9	0,9	23,9	5,7	1,6	0,5	0,8	2,2	4,5	1,2	3,7	0,6	0,1	0,1	100,0
VI	ROMANO D'EZZELINO	43,9	24,7	2,8	13,2	4,3	0,5	0,6	0,2	0,7	4,9	1,4	2,1	0,3	0,2	0,2	100,0
VI	ROSA'	50,7	19,6	1,0	11,4	4,9	0,6	0,8	0,3	0,9	4,6	2,9	1,5	0,3	0,3	0,1	100,0
VI	SANDRIGO	47,2	21,5	1,1	14,2	3,5	0,6	0,7	0,9	1,4	4,1	1,8	2,2	0,4	0,3	0,2	100,0
VI	SAREGO	47,4	20,7	1,1	14,4	3,5	0,7	0,4	0,3	0,6	5,8	1,4	2,4	0,6	0,1	0,3	100,0
VI	THIENE	40,0	23,0	0,8	17,6	4,7	0,7	0,5	0,8	1,3	4,4	1,7	3,2	0,6	0,2	0,4	100,0
VI	VILLAVERLA	41,3	24,5	0,9	16,7	3,8	0,6	0,7	0,7	1,3	4,5	1,9	2,3	0,4	0,3	0,2	100,0