

REGIONE VENETO: MAPPATURA DEI COMUNI AL VOTO NEL 2013

Il seguente report mostra le mappature dei 47 comuni veneti chiamati al voto per le elezioni amministrative 2013, a livello di dettaglio regionale (figura 1) e provinciale (figure da 2 a 8).

Figura 1. Regione Veneto: mappatura dei comuni al voto nel 2013 per tipo di comune

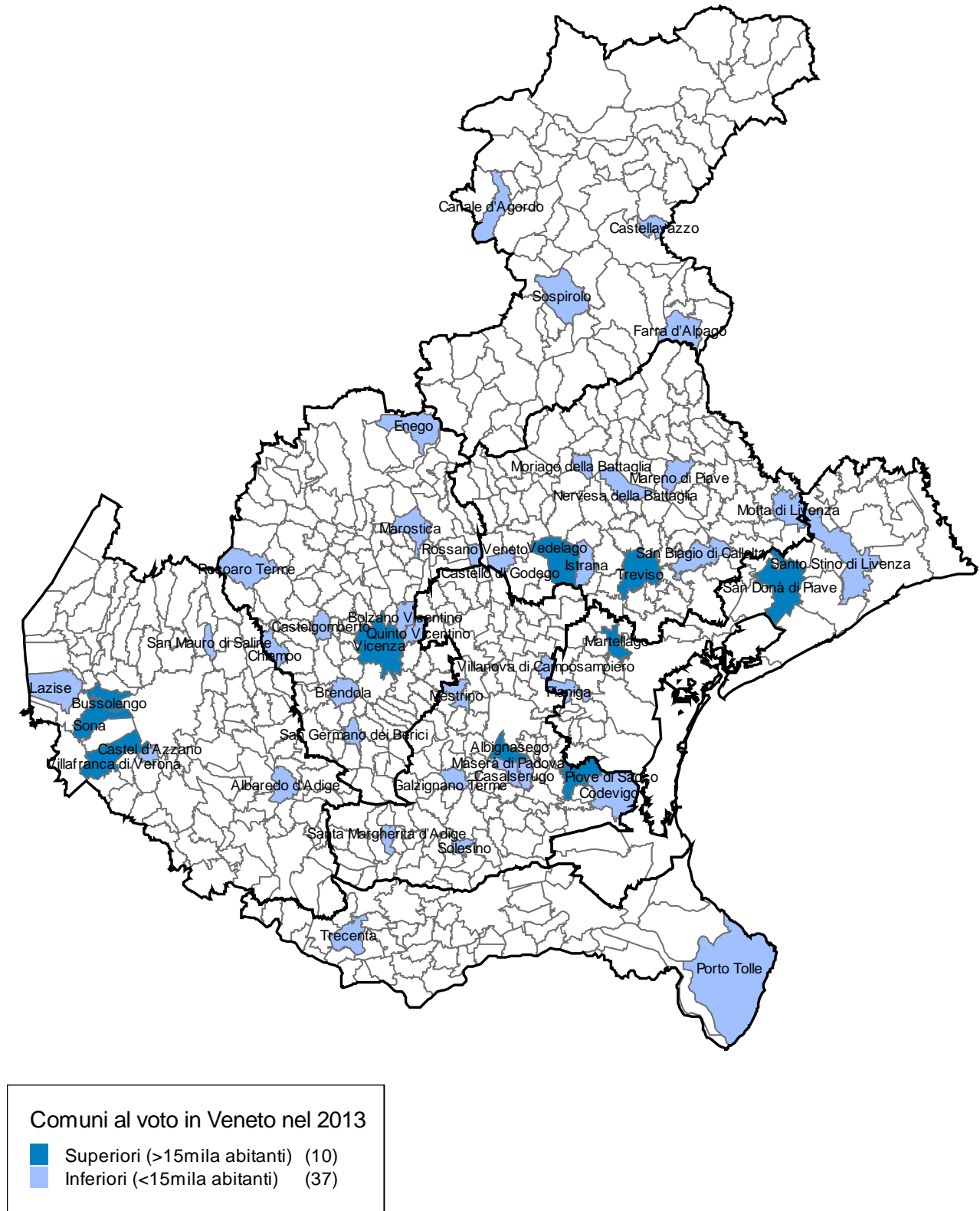
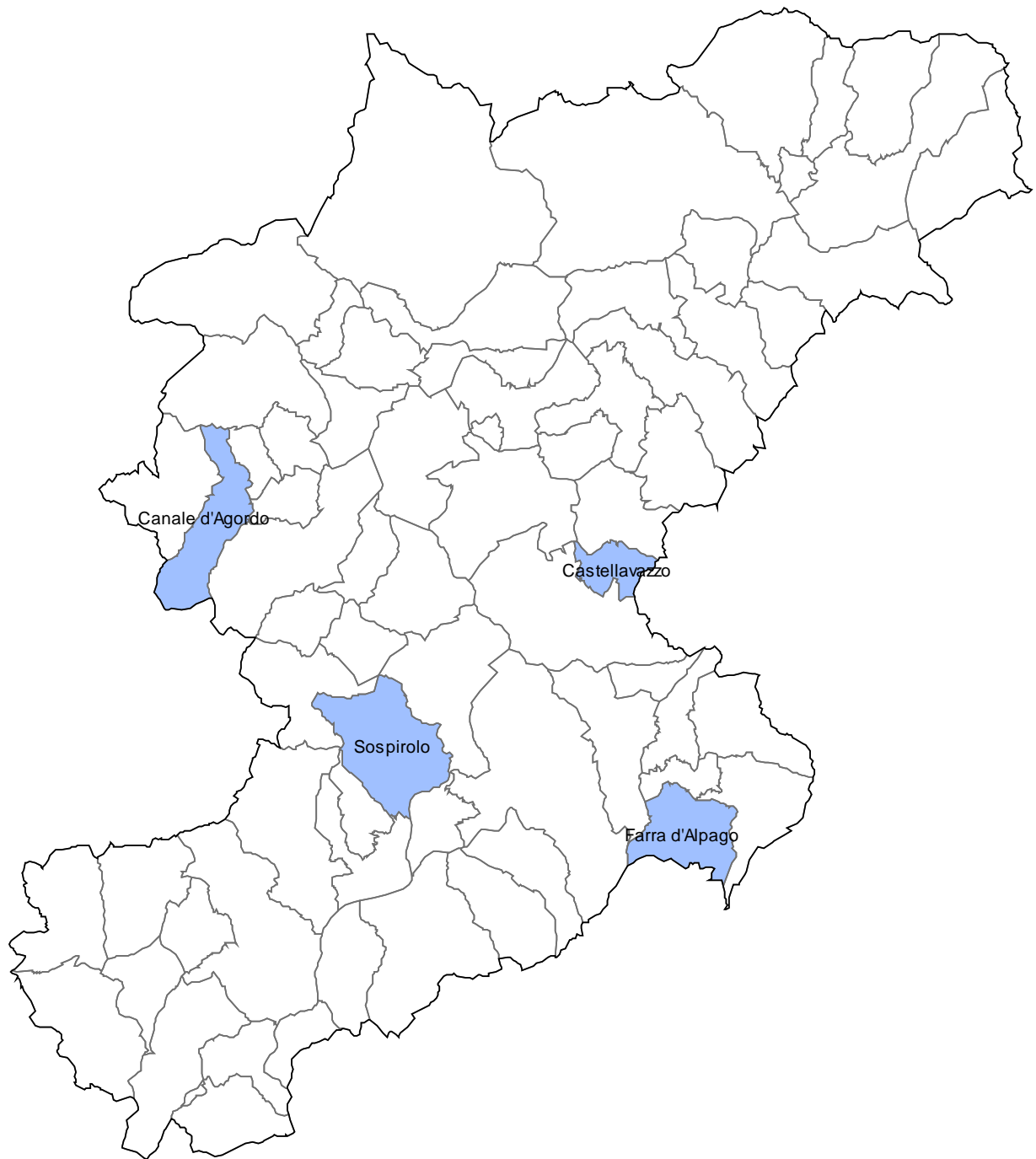


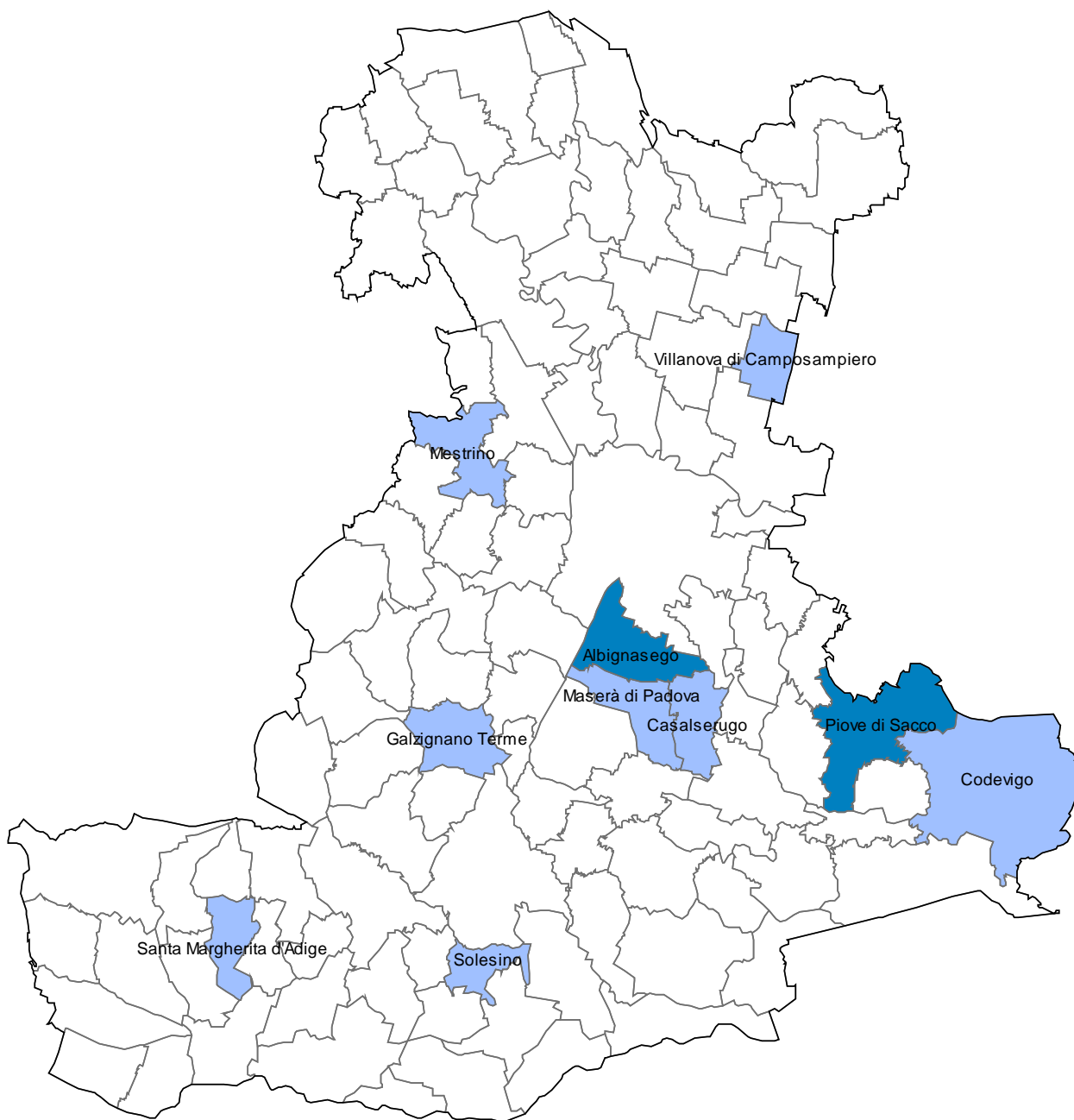
Figura 2. Provincia di Belluno: mappatura dei comuni al voto nel 2013 per tipo di comune



Comuni della provincia di Belluno al voto nel 2013

■ Inferiori (<15mila abitanti) (4)

Figura 3. Provincia di Padova: mappatura dei comuni al voto nel 2013 per tipo di comune



Comuni della provincia di Padova al voto nel 2013

- Superiori (>15mila abitanti) (2)
- Inferiori (<15mila abitanti) (8)

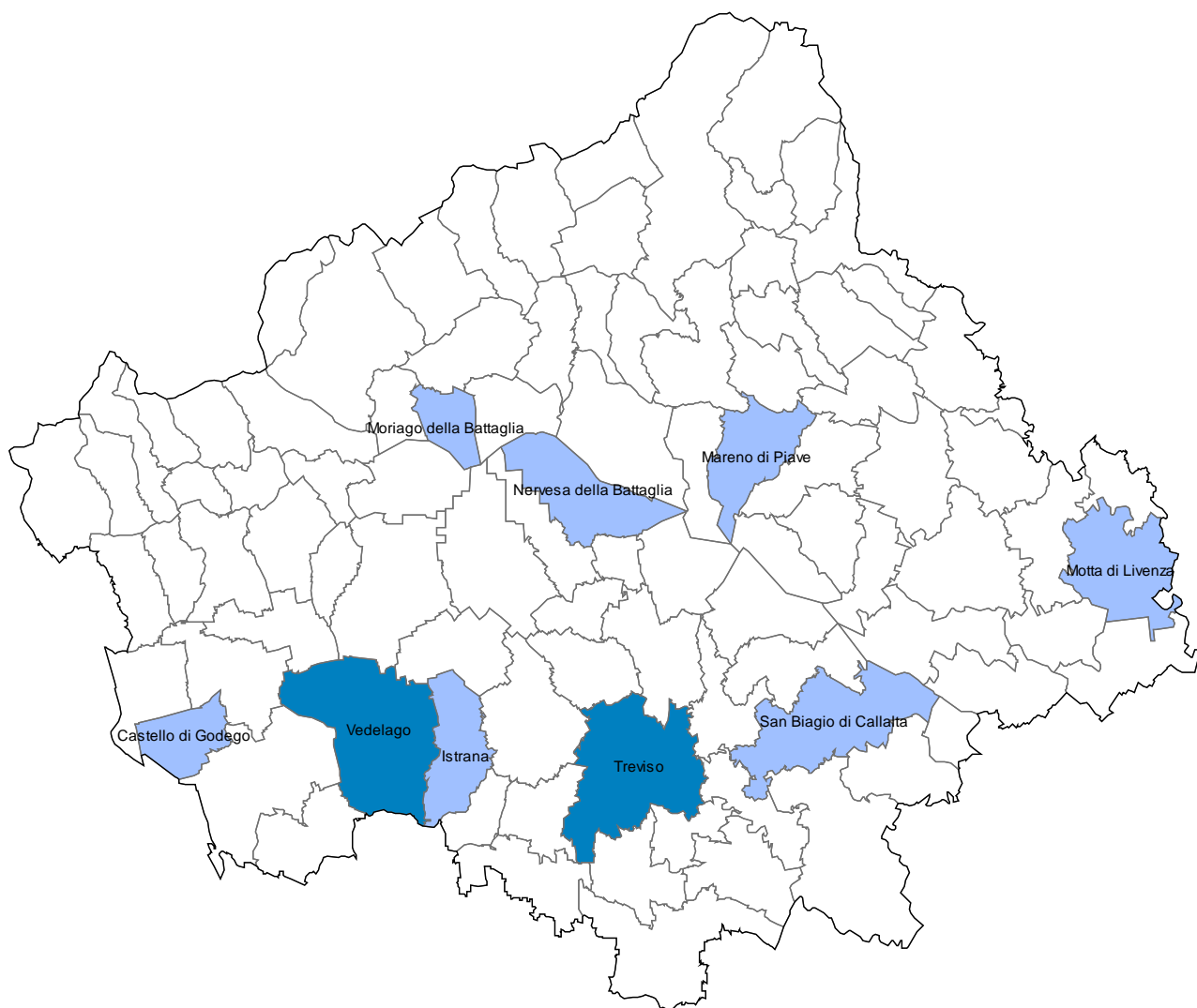
Figura 4. Provincia di Rovigo: mappatura dei comuni al voto nel 2013 per tipo di comune



Comuni della provincia di Rovigo al voto nel 2013

■ Inferiori (<15mila abitanti) (2)

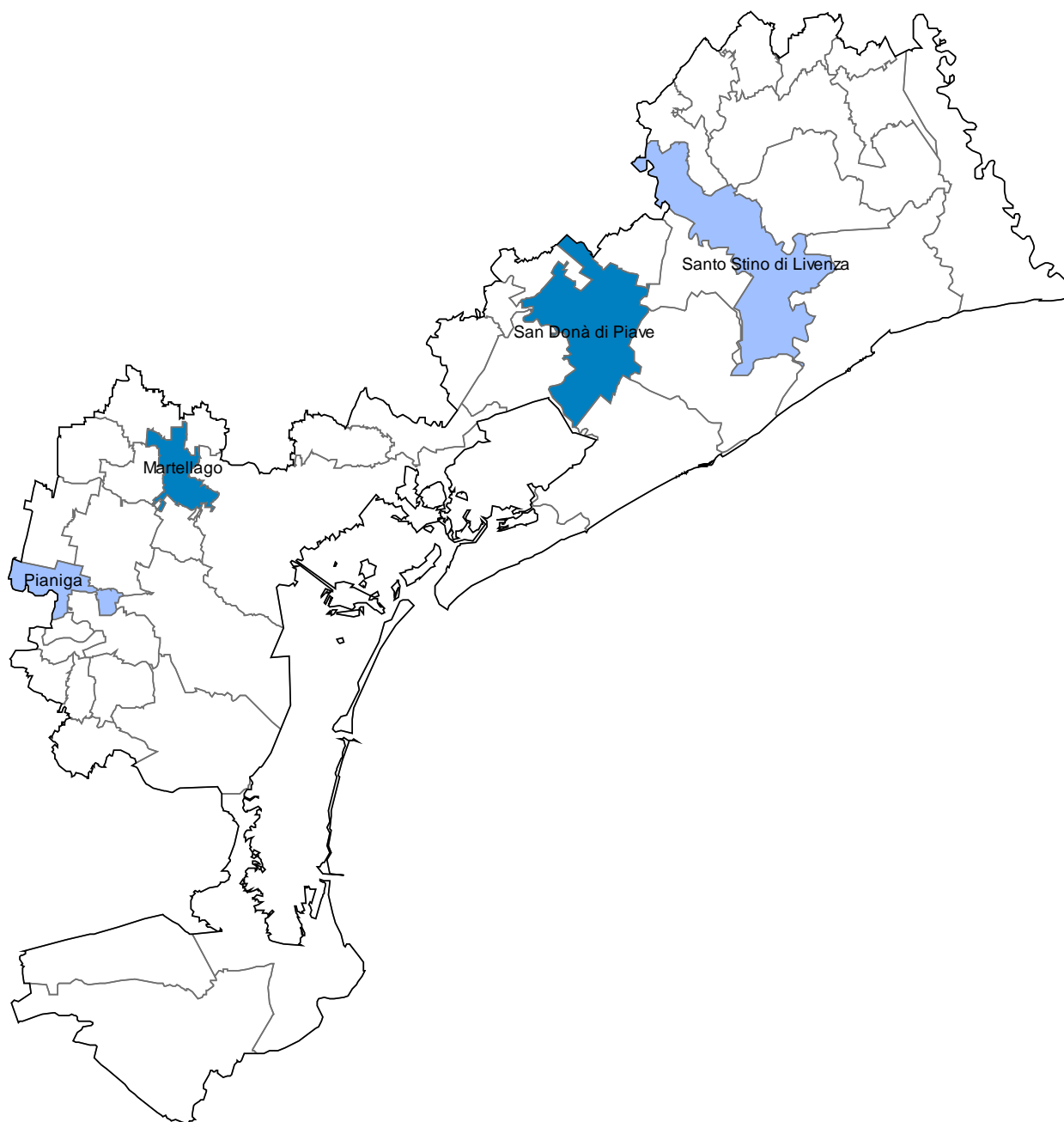
Figura 5. Provincia di Treviso: mappatura dei comuni al voto nel 2013 per tipo di comune



Comuni della provincia di Treviso al voto nel 2013

- Superiori (>15mila abitanti) (2)
- Inferiori (<15mila abitanti) (7)

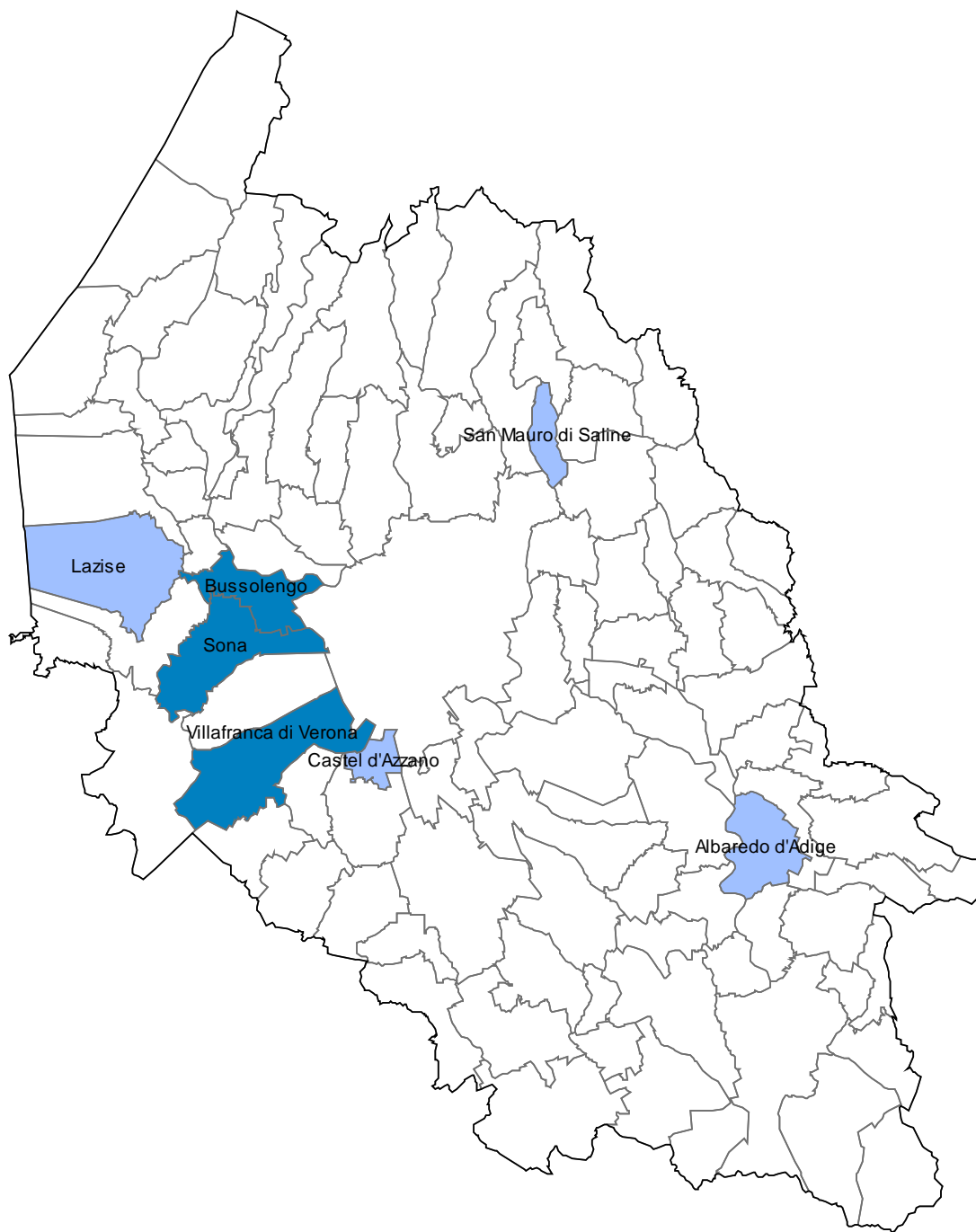
Figura 6. Provincia di Venezia: mappatura dei comuni al voto nel 2013 per tipo di comune



Comuni della provincia di Venezia al voto nel 2013

- Superiori (>15mila abitanti) (2)
- Inferiori (>15mila abitanti) (2)

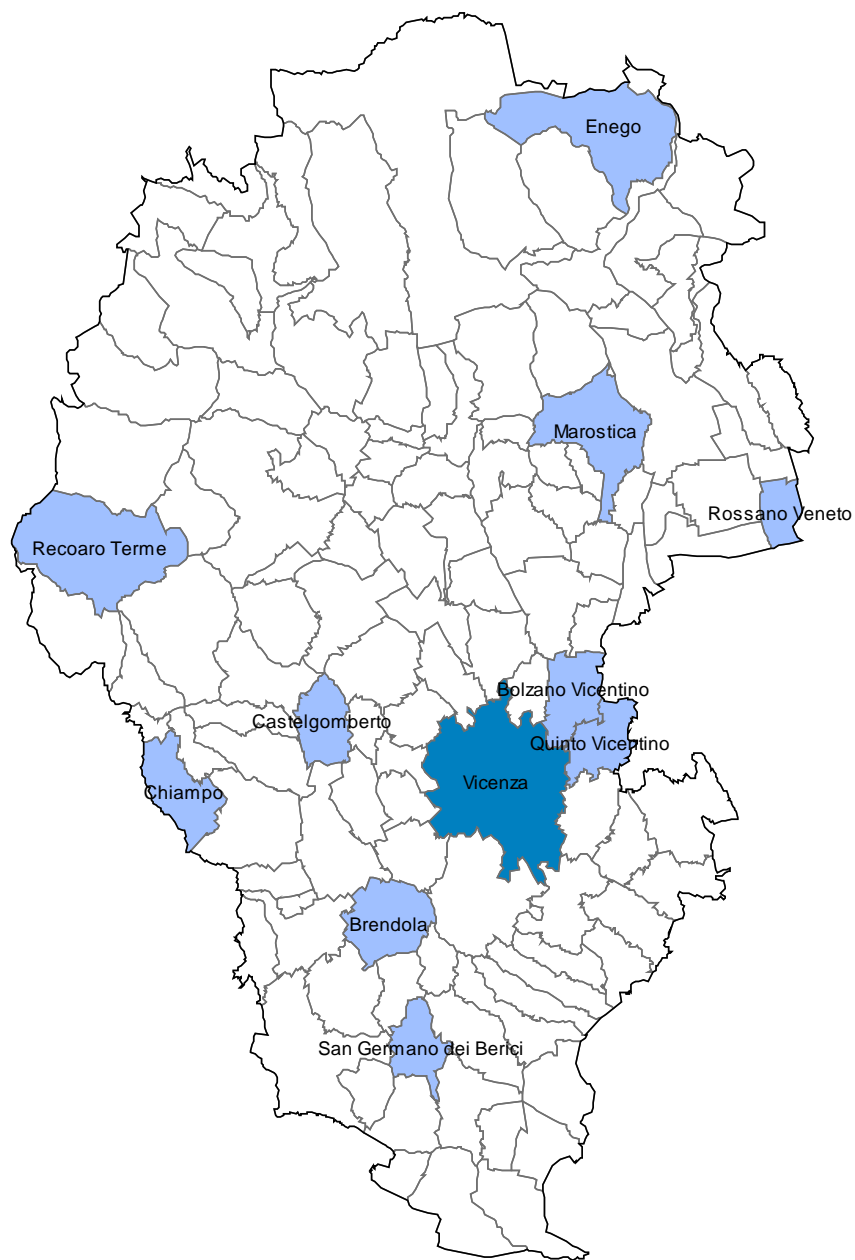
Figura 7. Provincia di Verona: mappatura dei comuni al voto nel 2013 per tipo di comune



Comuni della provincia di Verona al voto nel 2013

- Superiori (>15mila abitanti) (3)
- Inferiori (<15mila abitanti) (4)

Figura 8. Provincia di Vicenza: mappatura dei comuni al voto nel 2013 per tipo di comune



Comuni della provincia di Vicenza al voto nel 2013

- Superiori (>15mila abitanti) (1)
- Inferiori (>15mila abitanti) (10)