

LE ELEZIONI REGIONALI 2015

26 maggio 2015

INDICE

- **La partecipazione al voto** **3**
- **L'offerta politica** **14**
- **I risultati di voto** **19**
- **Le preferenze e gli eletti** **26**
- **Le 7 regioni al voto nel 2015** **38**

| | |
|--|-----------|
| • La partecipazione al voto | 3 |
| • L'offerta politica | 14 |
| • I risultati di voto | 19 |
| • Le preferenze e gli eletti | 26 |
| • Le 7 regioni al voto nel 2015 | 38 |

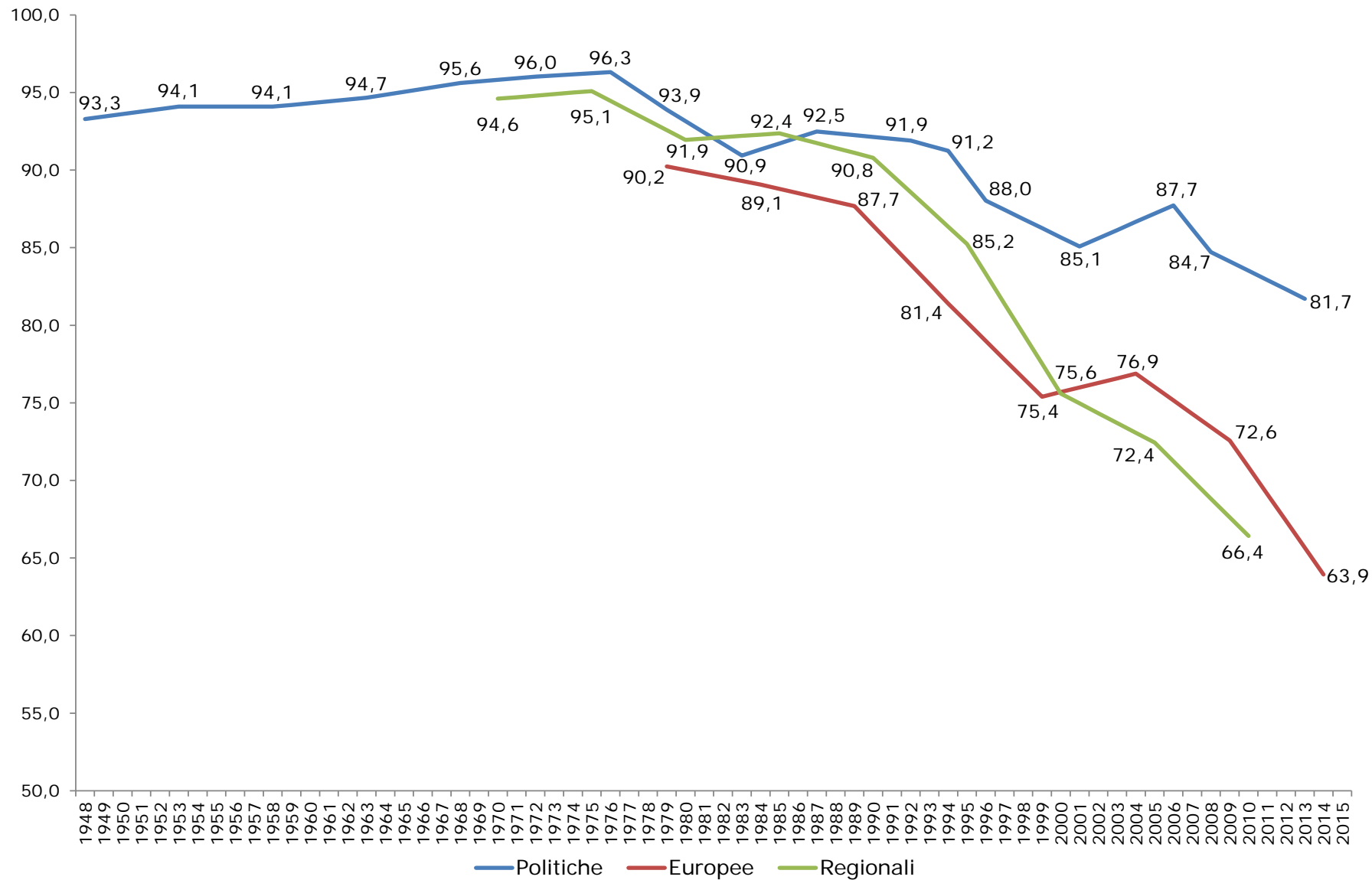
Regione Veneto: gli elettori chiamati alle urne per le elezioni regionali 1970-2015

| Provincia | Elettori | | | | | | | | | |
|----------------------|------------------|------------------|------------------|------------------|------------------|------------------|------------------|------------------|------------------|------------------|
| | 1970 | 1975 | 1980 | 1985 | 1990 | 1995 | 2000 | 2005 | 2010 | 2015 |
| Belluno | 165.121 | 175.355 | 185.307 | 187.324 | 190.053 | 197.117 | 198.349 | 202.767 | 205.019 | 207.673 |
| Padova | 492.607 | 554.092 | 594.309 | 634.730 | 670.039 | 702.884 | 718.804 | 729.074 | 736.620 | 746.384 |
| Rovigo | 172.527 | 186.096 | 193.876 | 200.233 | 204.684 | 210.394 | 211.808 | 211.241 | 208.394 | 204.361 |
| Treviso | 441.986 | 497.982 | 537.860 | 574.302 | 609.568 | 645.776 | 673.426 | 702.807 | 724.134 | 748.008 |
| Venezia | 534.031 | 590.298 | 628.073 | 661.440 | 689.322 | 711.197 | 711.817 | 705.010 | 700.910 | 697.710 |
| Verona | 488.285 | 544.221 | 576.717 | 608.717 | 638.261 | 664.195 | 679.449 | 690.573 | 701.538 | 711.715 |
| Vicenza | 439.919 | 494.085 | 539.797 | 574.743 | 608.807 | 637.571 | 655.800 | 671.923 | 685.657 | 706.857 |
| Totale Veneto | 2.734.476 | 3.042.129 | 3.255.939 | 3.441.489 | 3.610.734 | 3.769.134 | 3.849.453 | 3.913.395 | 3.962.272 | 4.022.708 |

| Provincia | Elettori | | | | | | | | | |
|----------------------|--------------|--------------|--------------|--------------|--------------|--------------|--------------|--------------|--------------|--------------|
| | 1970 | 1975 | 1980 | 1985 | 1990 | 1995 | 2000 | 2005 | 2010 | 2015 |
| Belluno | 6,0 | 5,8 | 5,7 | 5,4 | 5,3 | 5,2 | 5,2 | 5,2 | 5,2 | 5,2 |
| Padova | 18,0 | 18,2 | 18,3 | 18,4 | 18,6 | 18,6 | 18,7 | 18,6 | 18,6 | 18,6 |
| Rovigo | 6,3 | 6,1 | 6,0 | 5,8 | 5,7 | 5,6 | 5,5 | 5,4 | 5,3 | 5,1 |
| Treviso | 16,2 | 16,4 | 16,5 | 16,7 | 16,9 | 17,1 | 17,5 | 18,0 | 18,3 | 18,6 |
| Venezia | 19,5 | 19,4 | 19,3 | 19,2 | 19,1 | 18,9 | 18,5 | 18,0 | 17,7 | 17,3 |
| Verona | 17,9 | 17,9 | 17,7 | 17,7 | 17,7 | 17,6 | 17,7 | 17,6 | 17,7 | 17,7 |
| Vicenza | 16,1 | 16,2 | 16,6 | 16,7 | 16,9 | 16,9 | 17,0 | 17,2 | 17,3 | 17,6 |
| Totale Veneto | 100,0 | 100,0 | 100,0 | 100,0 | 100,0 | 100,0 | 100,0 | 100,0 | 100,0 | 100,0 |

Nota: il dato relativo al 2015 si riferisce al numero degli elettori al 45° giorno.

Regione Veneto: trend partecipazione al voto 1948-2015



Regione Veneto: trend partecipazione al voto alle elezioni regionali 1970-2015

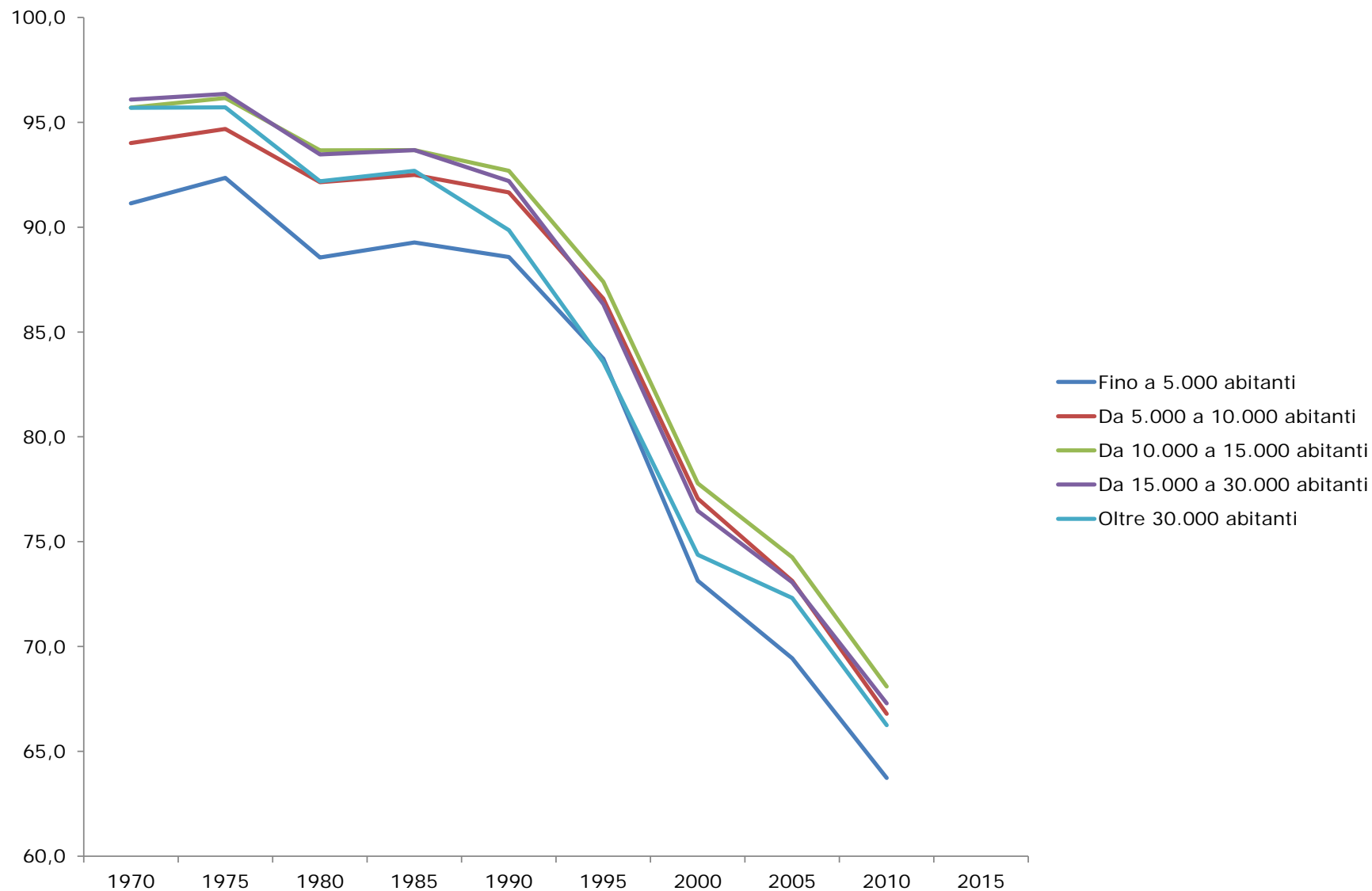
| Province | Affluenza elezioni regionali | | | | | | | | | |
|----------|------------------------------|------|------|------|------|------|------|------|------|------|
| | 1970 | 1975 | 1980 | 1985 | 1990 | 1995 | 2000 | 2005 | 2010 | 2015 |
| Belluno | 83,2 | 85,4 | 80,8 | 82,1 | 80,5 | 73,9 | 61,9 | 58,9 | 52,4 | |
| Padova | 96,0 | 96,3 | 93,8 | 94,1 | 92,7 | 87,9 | 78,6 | 75,1 | 69,4 | |
| Rovigo | 97,0 | 96,9 | 95,2 | 94,8 | 93,6 | 89,1 | 78,0 | 74,3 | 66,6 | |
| Treviso | 92,8 | 94,0 | 90,8 | 91,2 | 89,6 | 83,6 | 73,7 | 70,0 | 63,7 | |
| Venezia | 95,5 | 95,6 | 92,4 | 92,7 | 89,9 | 83,8 | 74,1 | 72,8 | 67,6 | |
| Verona | 96,3 | 96,2 | 93,3 | 93,6 | 92,4 | 86,5 | 77,3 | 73,6 | 67,9 | |
| Vicenza | 95,2 | 95,8 | 91,8 | 92,5 | 91,5 | 86,4 | 77,5 | 74,0 | 67,5 | |
| Veneto | 94,6 | 95,1 | 91,9 | 92,4 | 90,8 | 85,2 | 75,6 | 72,4 | 66,4 | |

Regione Veneto: trend partecipazione al voto alle elezioni regionali 1970-2015 per ampiezza demografica

| Classe di ampiezza demografica | Numero comuni | Popolazione 2011 | Affluenza alle elezioni regionali | | | | | | | | | | |
|--------------------------------|---------------|------------------|-----------------------------------|-------------|-------------|-------------|-------------|-------------|-------------|-------------|-------------|------|--|
| | | | 1970 | 1975 | 1980 | 1985 | 1990 | 1995 | 2000 | 2005 | 2010 | 2015 | |
| Fino a 5.000 abitanti | 311 | 795.117 | 91,1 | 92,4 | 88,6 | 89,3 | 88,6 | 83,7 | 73,1 | 69,4 | 63,7 | | |
| Da 5.000 a 10.000 abitanti | 140 | 1.008.834 | 94,0 | 94,7 | 92,1 | 92,5 | 91,7 | 86,6 | 77,1 | 73,1 | 66,8 | | |
| Da 10.000 a 15.000 abitanti | 70 | 853.959 | 95,7 | 96,2 | 93,7 | 93,7 | 92,7 | 87,4 | 77,8 | 74,2 | 68,1 | | |
| Da 15.000 a 30.000 abitanti | 42 | 859.075 | 96,1 | 96,4 | 93,5 | 93,7 | 92,2 | 86,3 | 76,5 | 73,1 | 67,3 | | |
| Oltre 30.000 abitanti | 16 | 1.340.225 | 95,7 | 95,7 | 92,2 | 92,7 | 89,9 | 83,6 | 74,4 | 72,3 | 66,2 | | |
| Totale Veneto | 579 | 4.857.210 | 94,6 | 95,1 | 91,9 | 92,4 | 90,8 | 85,2 | 75,6 | 72,4 | 66,4 | | |

Nota: l'ampiezza demografica è calcolata per tutti gli anni sulla base dei dati del censimento 2011. Fino al 2000, il Comune di Venezia comprende anche i dati relativi al Comune di Cavallino-Treporti.

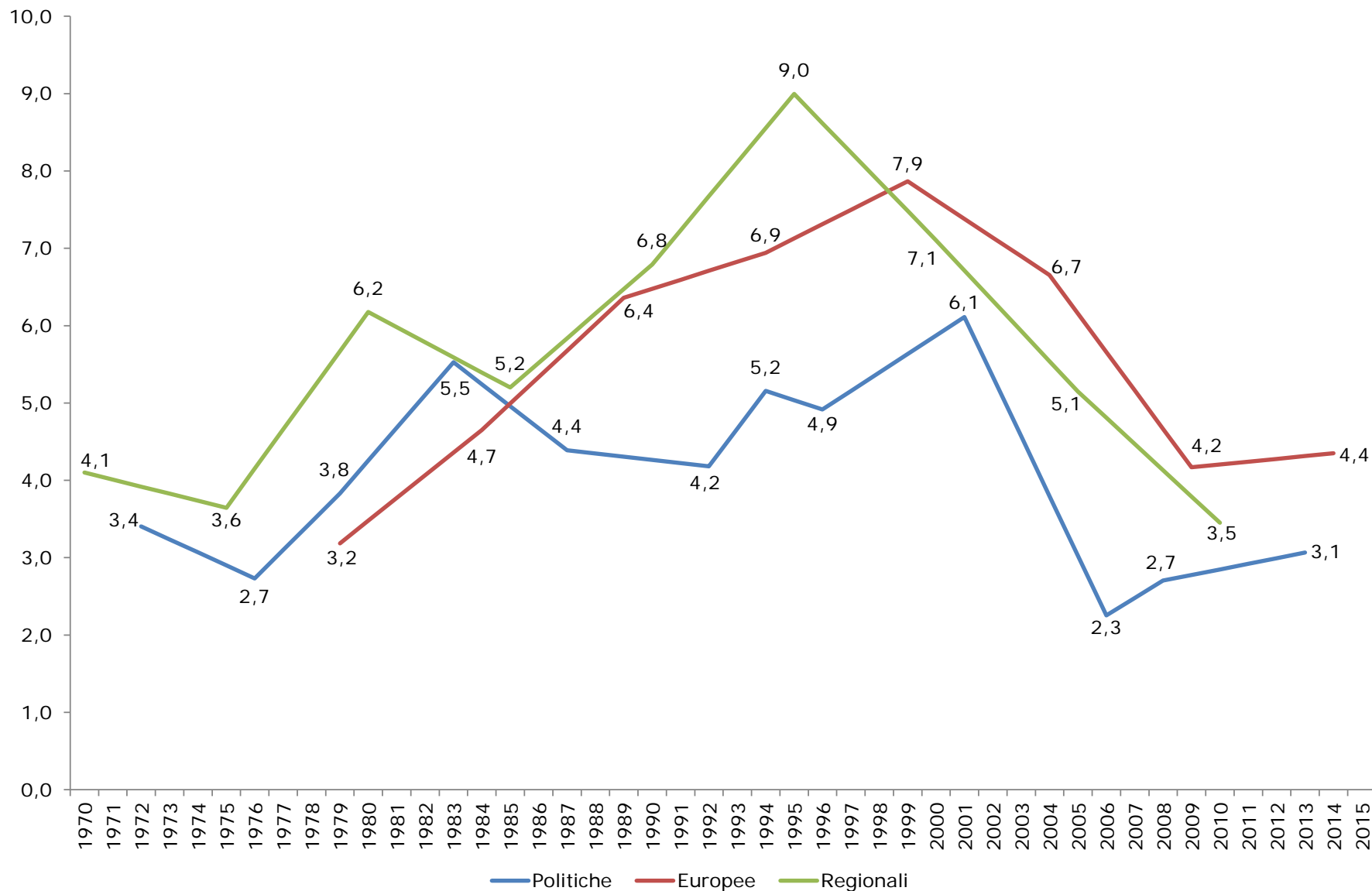
Regione Veneto: trend partecipazione al voto alle elezioni regionali 1970-2015 per ampiezza demografica



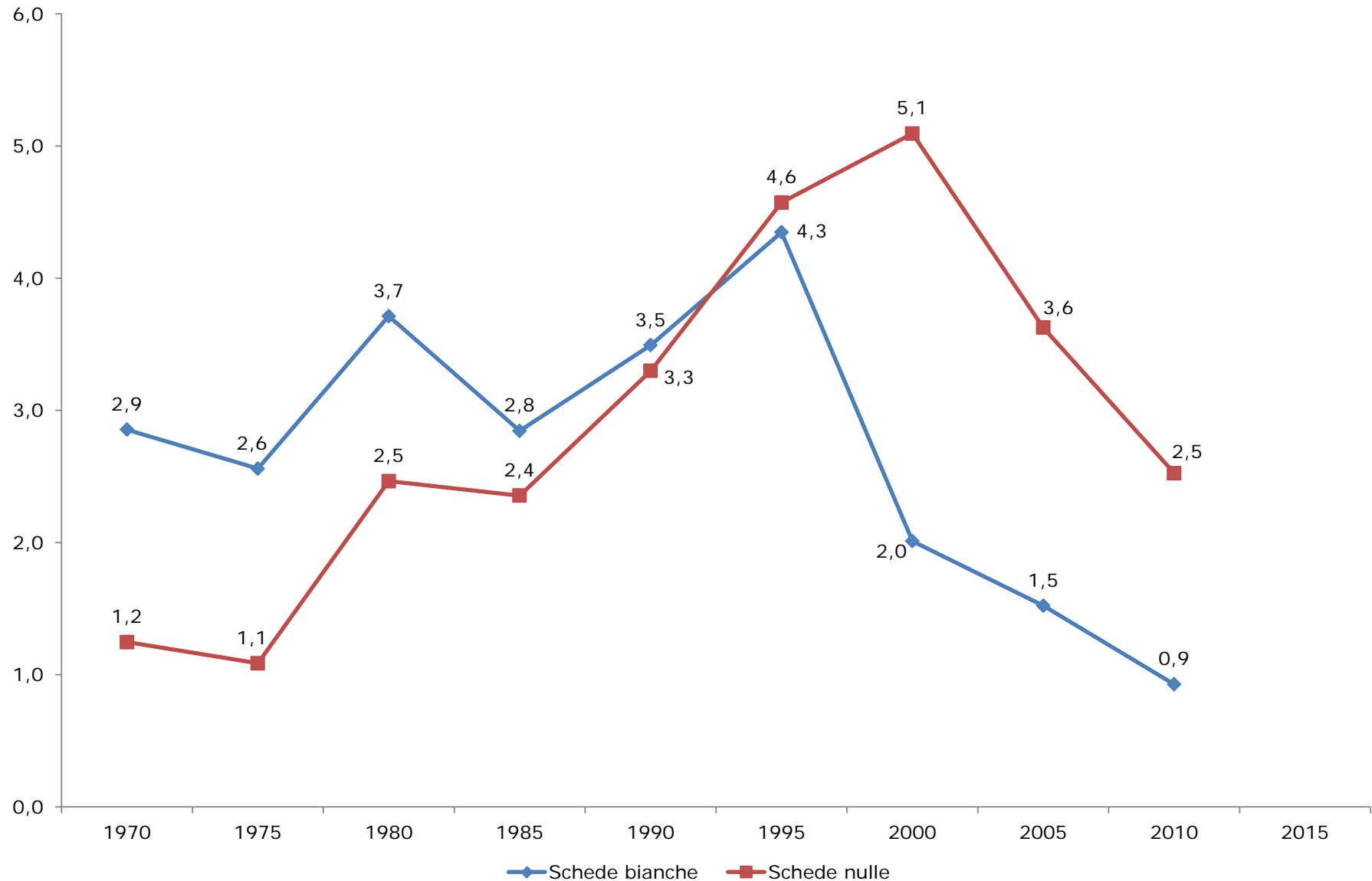
Regione Veneto: trend voti non validi alle elezioni regionali 1970-2015

| Province | Voti non validi (elezioni regionali) | | | | | | | | | |
|----------|--------------------------------------|------|------|------|------|------|------|------|------|------|
| | 1970 | 1975 | 1980 | 1985 | 1990 | 1995 | 2000 | 2005 | 2010 | 2015 |
| Belluno | 4,9 | 4,5 | 7,5 | 6,6 | 6,8 | 12,5 | 7,5 | 4,7 | 3,7 | |
| Padova | 4,2 | 3,5 | 6,1 | 5,2 | 7,2 | 8,9 | 7,2 | 4,4 | 3,6 | |
| Rovigo | 3,9 | 3,5 | 5,6 | 5,3 | 6,5 | 10,8 | 8,7 | 5,4 | 4,1 | |
| Treviso | 4,1 | 3,8 | 6,0 | 4,9 | 6,6 | 8,6 | 6,4 | 4,4 | 2,8 | |
| Venezia | 3,8 | 3,3 | 5,7 | 5,0 | 6,8 | 9,1 | 7,5 | 6,9 | 3,6 | |
| Verona | 4,3 | 3,8 | 6,4 | 5,4 | 6,8 | 8,9 | 6,7 | 4,8 | 3,7 | |
| Vicenza | 4,0 | 3,8 | 6,5 | 5,1 | 6,5 | 7,9 | 7,2 | 5,3 | 3,3 | |
| Veneto | 4,1 | 3,6 | 6,2 | 5,2 | 6,8 | 9,0 | 7,1 | 5,1 | 3,5 | |

Regione Veneto: trend voti non validi 1970-2015



Regione Veneto: trend bianche e nulle alle elezioni regionali 1970-2015

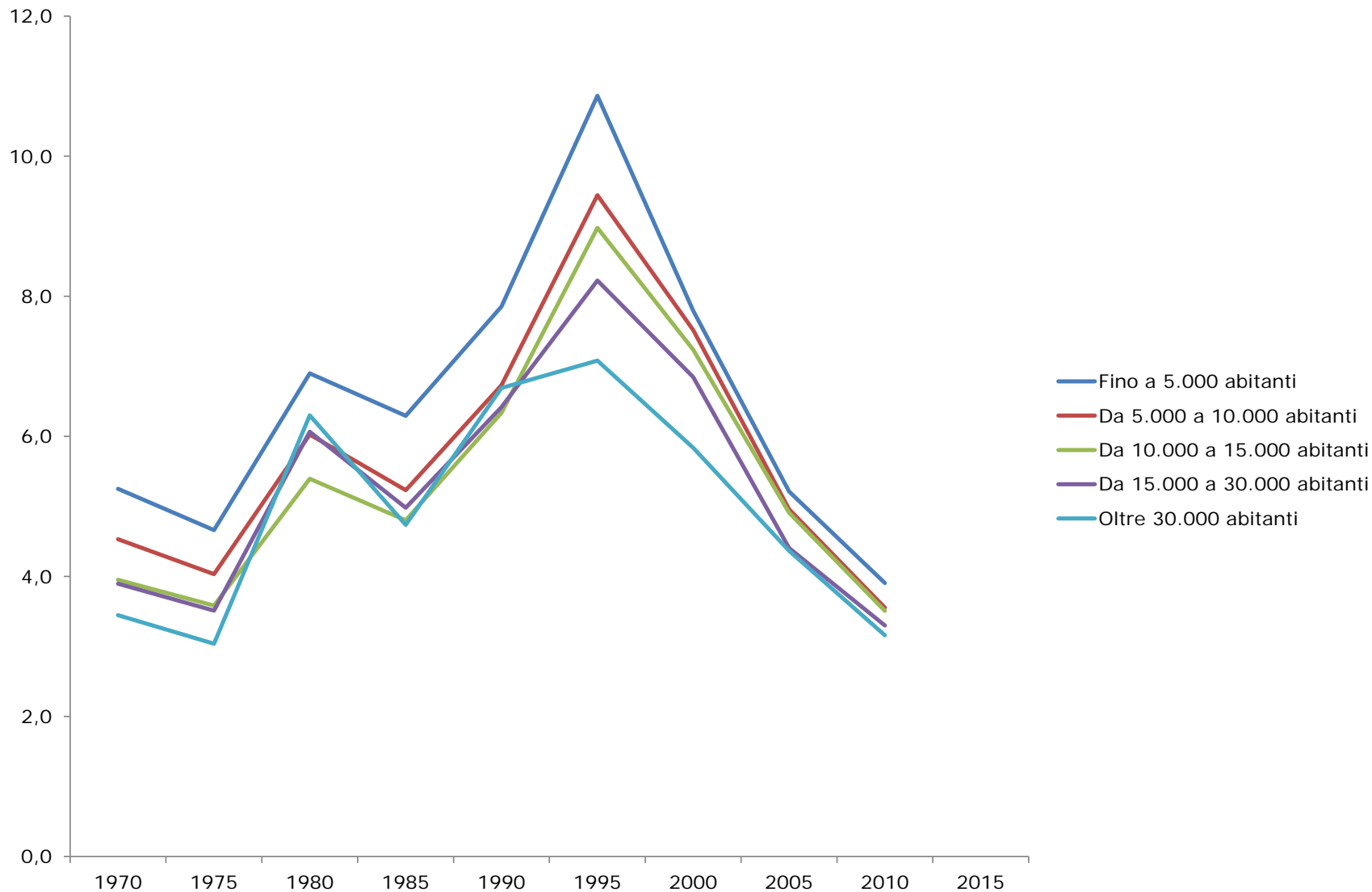


Regione Veneto: trend voti non validi alle elezioni regionali 1970-2015 per ampiezza demografica

| Classe di ampiezza demografica | Numero comuni | Popolazione 2011 | Voti non validi alle elezioni regionali | | | | | | | | | |
|--------------------------------|---------------|------------------|---|------------|------------|------------|------------|------------|------------|------------|------------|------|
| | | | 1970 | 1975 | 1980 | 1985 | 1990 | 1995 | 2000 | 2005 | 2010 | 2015 |
| Fino a 5.000 abitanti | 311 | 795.117 | 5,3 | 4,7 | 6,9 | 6,3 | 7,9 | 10,9 | 7,8 | 5,2 | 3,9 | |
| Da 5.000 a 10.000 abitanti | 140 | 1.008.834 | 4,5 | 4,0 | 6,0 | 5,2 | 6,7 | 9,4 | 7,5 | 5,0 | 3,6 | |
| Da 10.000 a 15.000 abitanti | 70 | 853.959 | 4,0 | 3,6 | 5,4 | 4,8 | 6,3 | 9,0 | 7,2 | 4,9 | 3,5 | |
| Da 15.000 a 30.000 abitanti | 42 | 859.075 | 3,9 | 3,5 | 6,1 | 5,0 | 6,4 | 8,2 | 6,8 | 4,4 | 3,3 | |
| Oltre 30.000 abitanti | 16 | 1.340.225 | 3,4 | 3,0 | 6,3 | 4,7 | 6,7 | 7,1 | 5,8 | 4,4 | 3,2 | |
| Totale Veneto | 579 | 4.857.210 | 4,1 | 3,6 | 6,2 | 5,2 | 6,8 | 9,0 | 7,1 | 5,1 | 3,5 | |

Nota: l'ampiezza demografica è calcolata per tutti gli anni sulla base dei dati del censimento 2011. Fino al 2000, il Comune di Venezia comprende anche i dati relativi al Comune di Cavallino-Treporti.

Regione Veneto: trend voti non validi alle elezioni regionali 1970-2015 per ampiezza demografica



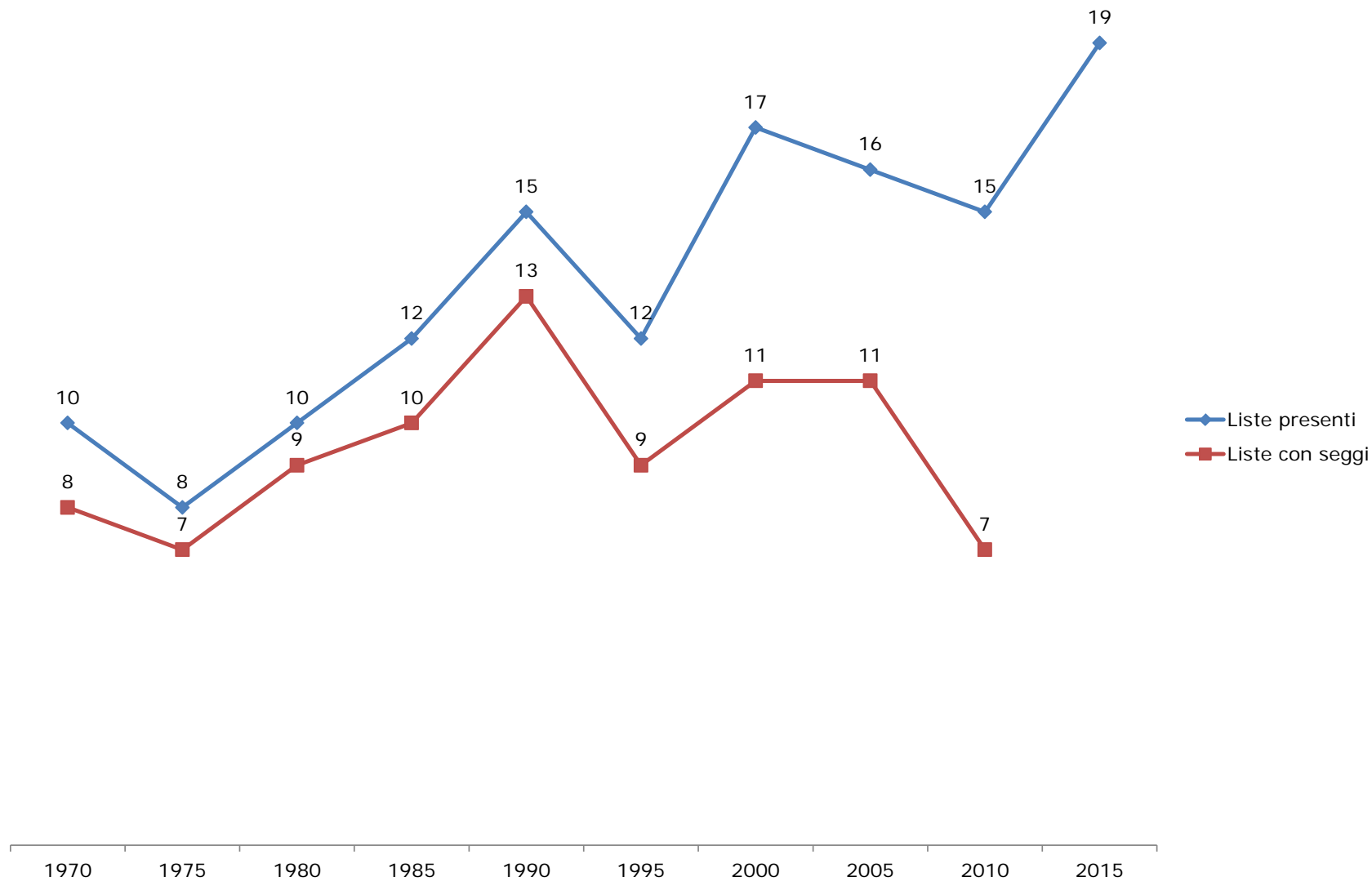
| | |
|--|-----------|
| • La partecipazione al voto | 3 |
| • L'offerta politica | 14 |
| • I risultati di voto | 19 |
| • Le preferenze e gli eletti | 26 |
| • Le 7 regioni al voto nel 2015 | 38 |

Regione Veneto: candidati presidente, liste presenti e con seggi 1970-2015

| | Elezioni regionali | | | | | | | | | |
|----------------------|--------------------|------|------|------|------|------|------|------|------|------|
| | 1970 | 1975 | 1980 | 1985 | 1990 | 1995 | 2000 | 2005 | 2010 | 2015 |
| Candidati Presidente | - | - | - | - | - | 6 | 5 | 4 | 7 | 6 |
| Liste presenti | 10 | 8 | 10 | 12 | 15 | 12 | 17 | 16 | 15 | 19 |
| Liste con seggi | 8 | 7 | 9 | 10 | 13 | 9 | 11 | 11 | 7 | |

Nota: i dati relativi al 2015 sono ufficiosi.

Regione Veneto: liste presenti e con seggi 1970-2015



Regione Veneto: candidati consiglieri per provincia 1995-2015

| Provincia | Candidati alle elezioni regionali | | | | |
|-----------|-----------------------------------|------|------|------|-------|
| | 1995 | 2000 | 2005 | 2010 | 2015 |
| Belluno | 22 | 24 | 28 | 20 | 89 |
| Padova | 107 | 144 | 125 | 119 | 171 |
| Rovigo | 30 | 47 | 41 | 36 | 95 |
| Treviso | 95 | 119 | 112 | 110 | 171 |
| Venezia | 108 | 135 | 123 | 112 | 171 |
| Verona | 98 | 144 | 134 | 123 | 171 |
| Vicenza | 86 | 127 | 124 | 116 | 170 |
| Totale | 546 | 740 | 687 | 636 | 1.038 |

Nota: i dati relativi al 2015 sono ufficiosi.

Regione Veneto: candidati consiglieri per provincia e per genere 1995-2015 (%)

| Provincia | Candidati alle elezioni regionali per genere | | | | | | | | | |
|-----------|--|------|------|------|------|------|------|------|------|------|
| | 1995 | | 2000 | | 2005 | | 2010 | | 2015 | |
| | % F | % M | % F | % M | % F | % M | % F | % M | % F | % M |
| Belluno | 50,0 | 50,0 | 29,2 | 70,8 | 10,7 | 89,3 | 10,0 | 90,0 | 41,6 | 58,4 |
| Padova | 32,7 | 67,3 | 24,3 | 75,7 | 21,6 | 78,4 | 26,9 | 73,1 | 47,4 | 52,6 |
| Rovigo | 33,3 | 66,7 | 21,3 | 78,7 | 17,1 | 82,9 | 27,8 | 72,2 | 42,1 | 57,9 |
| Treviso | 36,8 | 63,2 | 21,8 | 78,2 | 22,3 | 77,7 | 22,7 | 77,3 | 44,4 | 55,6 |
| Venezia | 32,4 | 67,6 | 20,7 | 79,3 | 19,5 | 80,5 | 28,6 | 71,4 | 45,6 | 54,4 |
| Verona | 36,7 | 63,3 | 17,4 | 82,6 | 23,1 | 76,9 | 22,8 | 77,2 | 46,2 | 53,8 |
| Vicenza | 38,4 | 61,6 | 16,5 | 83,5 | 19,4 | 80,6 | 22,4 | 77,6 | 45,9 | 54,1 |
| Totale | 35,7 | 64,3 | 20,5 | 79,5 | 20,5 | 79,5 | 24,4 | 75,6 | 45,2 | 54,8 |

Nota: i dati relativi al 2015 sono ufficiosi.

-
- **La partecipazione al voto** **3**
 - **L'offerta politica** **14**
 - **I risultati di voto** **19**
 - **Le preferenze e gli eletti** **26**
 - **Le 7 regioni al voto nel 2015** **38**

Regione Veneto: voti ai candidati presidente 1995-2015

| | Elezioni regionali | | | | |
|--------------------|--------------------|-------|-------|-------|------|
| | 1995 | 2000 | 2005 | 2010 | 2015 |
| Candidato CD | 38,2 | 55,0 | 50,6 | 60,2 | |
| Altri Candidati CD | 17,5 | | 1,1 | 0,4 | |
| Candidato CS | 32,3 | 38,2 | 42,3 | 29,1 | |
| Altri Candidati CS | 6,9 | | | | |
| Candidato Centro | | | | 6,4 | |
| Candidato M5S | | | | 3,2 | |
| Altri | 5,1 | 6,8 | 6,0 | 0,9 | |
| Totale | 100,0 | 100,0 | 100,0 | 100,0 | |

Regione Veneto: il voto ai candidati presidente nel 2010

| Candidati | Provincia | | | | | | | Veneto |
|---------------------|-----------|---------|---------|---------|---------|---------|---------|-----------|
| | BL | PD | RO | TV | VE | VR | VI | |
| Luca Zaia | 59,4 | 57,6 | 55,2 | 65,8 | 52,6 | 63,4 | 63,4 | 60,2 |
| Giuseppe Bortolussi | 29,9 | 29,6 | 34,5 | 25,0 | 38,0 | 24,9 | 26,0 | 29,1 |
| Antonio De Poli | 5,7 | 8,3 | 6,1 | 5,4 | 4,8 | 7,3 | 6,3 | 6,4 |
| David Borrelli | 4,0 | 3,1 | 3,3 | 2,5 | 3,6 | 3,2 | 3,1 | 3,2 |
| Silvano Polo | 0,2 | 0,5 | 0,4 | 0,4 | 0,4 | 0,6 | 0,6 | 0,5 |
| Paolo Caratossidis | 0,2 | 0,4 | 0,4 | 0,4 | 0,3 | 0,4 | 0,3 | 0,4 |
| Gianluca Panto | 0,4 | 0,4 | 0,2 | 0,6 | 0,3 | 0,2 | 0,3 | 0,4 |
| Totale | 100,0 | 100,0 | 100,0 | 100,0 | 100,0 | 100,0 | 100,0 | 100,0 |
| Totale v.a. | 103.437 | 492.894 | 133.108 | 448.389 | 456.559 | 458.823 | 447.525 | 2.540.735 |

Regione Veneto: il voto alle liste nel 2010

| Liste | Provincia | | | | | | | Veneto |
|--|-------------|-------------|-------------|-------------|-------------|-------------|-------------|-------------|
| | BL | PD | RO | TV | VE | VR | VI | |
| Lega Nord | 32,8 | 31,4 | 22,7 | 48,5 | 26,1 | 36,1 | 38,1 | 35,2 |
| Pdl | 26,6 | 25,7 | 32,9 | 15,6 | 26,3 | 27,6 | 25,3 | 24,7 |
| Alleanza di Centro - Dc | - | 1,5 | - | 1,0 | - | 0,7 | 1,1 | 0,8 |
| <i>Totale liste collegate Zaia</i> | <i>59,4</i> | <i>58,6</i> | <i>55,6</i> | <i>65,1</i> | <i>52,4</i> | <i>64,5</i> | <i>64,5</i> | <i>60,7</i> |
| Pd | 23,4 | 20,4 | 25,4 | 18,2 | 26,7 | 16,9 | 17,8 | 20,3 |
| Lista Di Pietro | 4,4 | 5,8 | 5,0 | 5,5 | 6,3 | 5,1 | 4,3 | 5,3 |
| Rc-Comunisti Italiani | 1,7 | 1,3 | 3,4 | 1,2 | 2,8 | 1,0 | 1,0 | 1,6 |
| Sinistra Ecologia e Libertà - Psi | 1,6 | 1,8 | 1,4 | 0,6 | 1,6 | 1,1 | 0,9 | 1,2 |
| Idea - Nucleare No Grazie | - | 0,9 | 0,4 | 0,4 | 1,3 | 0,4 | 0,7 | 0,7 |
| Liga Veneto Autonomo | - | - | - | - | - | - | 1,1 | 0,2 |
| <i>Totale liste collegate Bortolussi</i> | <i>31,1</i> | <i>30,2</i> | <i>35,5</i> | <i>25,8</i> | <i>38,7</i> | <i>24,5</i> | <i>25,7</i> | <i>29,3</i> |
| Udc | 4,0 | 6,1 | 4,7 | 3,9 | 3,7 | 6,1 | 4,9 | 4,9 |
| Unione Nord Est | 1,8 | 1,5 | 1,3 | 1,9 | 1,3 | 1,6 | 1,5 | 1,5 |
| <i>Totale liste collegate De Poli</i> | <i>5,7</i> | <i>7,6</i> | <i>6,0</i> | <i>5,8</i> | <i>5,0</i> | <i>7,7</i> | <i>6,4</i> | <i>6,5</i> |
| Movimento 5 Stelle | 3,4 | 2,6 | 2,4 | 2,2 | 3,1 | 2,5 | 2,4 | 2,6 |
| Veneti Independensa | - | 0,4 | - | 0,3 | 0,3 | 0,4 | 0,5 | 0,4 |
| Forza Nuova | - | 0,4 | 0,3 | 0,3 | 0,2 | 0,4 | 0,2 | 0,3 |
| Partito Nasional Veneto | 0,3 | 0,3 | 0,1 | 0,5 | 0,3 | 0,2 | 0,2 | 0,3 |
| Totale | 100,0 | 100,0 | 100,0 | 100,0 | 100,0 | 100,0 | 100,0 | 100,0 |
| Totale v.a. | 87.654 | 427.034 | 119.712 | 389.456 | 388.325 | 424.020 | 406.842 | 2.243.043 |

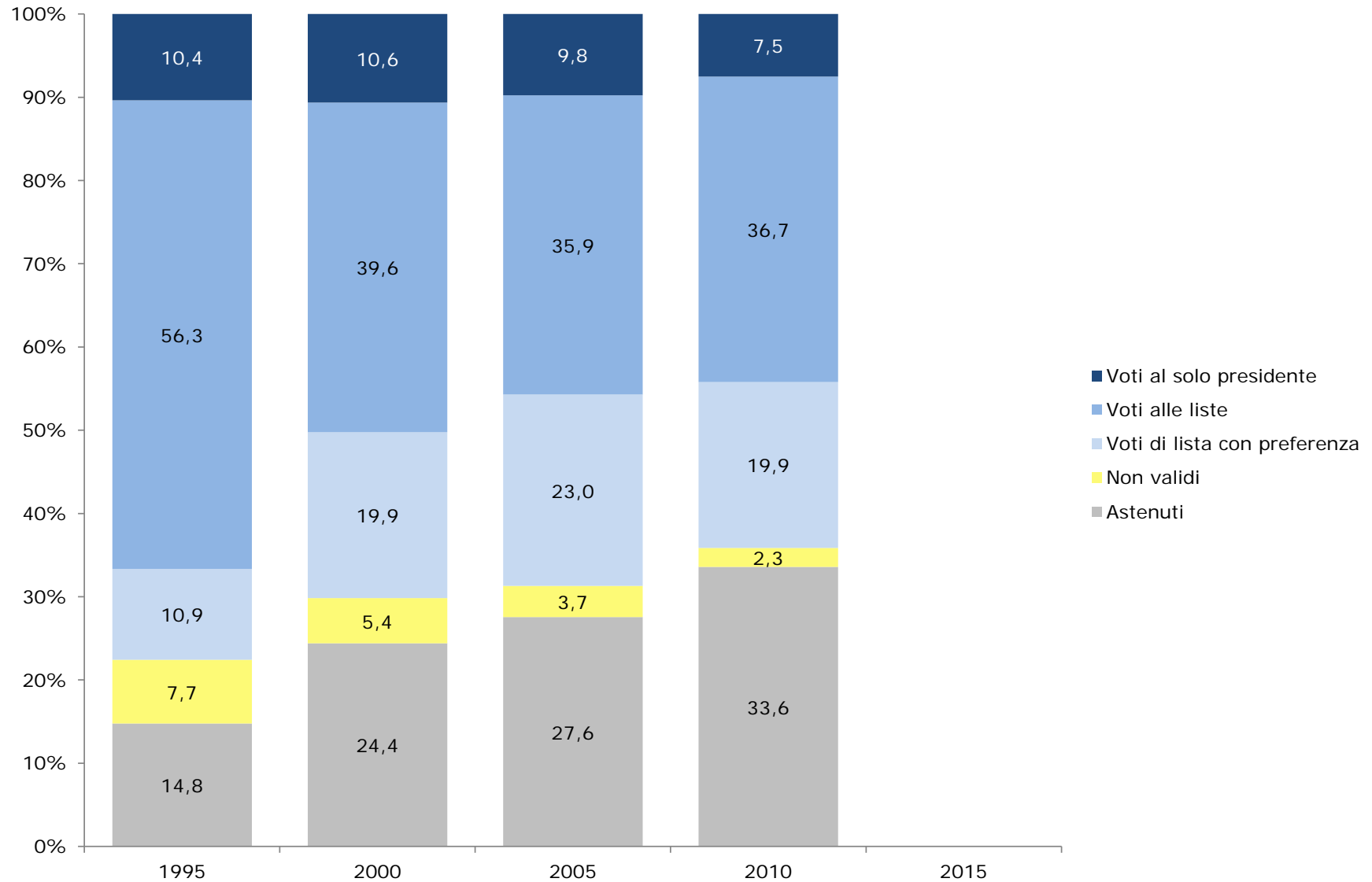
Regione Veneto: trend elettorale 2005-2015

| Liste | Elezioni | | | | | | | |
|-------------------------------------|--------------|--------------|--------------|--------------|--------------|--------------|--------------|-------------|
| | Reg 2005 | Pol 2006 | Pol 2008 | Eur 2009 | Reg 2010 | Pol 2013 | Eur 2014 | Reg 2015 |
| Federazione della Sinistra Verdi | 5,0 | 5,3 | 2,2 | 1,8 | 1,6 | 1,3 | 2,7 | |
| Di Pietro - Italia dei Valori | 1,3 | 2,2 | 4,3 | 7,2 | 5,3 | | 0,5 | |
| Sinistra Ecologia Libertà | | | | 1,6 | 1,2 | 1,8 | | |
| Partito Democratico | 24,3 | 26,6 | 26,5 | 20,3 | 20,3 | 21,3 | 37,5 | |
| Civiche CS | 4,7 | | | | | | | |
| Altri CS | 2,1 | 4,2 | 1,9 | 3,2 | 0,2 | 0,3 | 0,6 | |
| Totale area di CS | 40,4 | 40,2 | 35,0 | 34,0 | 29,3 | 24,8 | 42,3 | |
| Unione di Centro | 6,4 | 7,8 | 5,6 | 6,4 | 4,9 | 1,5 | | |
| Futuro e Libertà | | | | | | 0,3 | | |
| Scelta Civica | | | | | | 10,1 | 0,9 | |
| Altri Centro | | | | | 1,5 | | | |
| Totale area di Centro | 6,4 | 7,8 | 5,6 | 6,4 | 6,5 | 11,9 | 0,9 | |
| Forza Italia | | | | | | | 14,7 | |
| Nuovo Centro Destra | 30,8 | 35,7 | 27,3 | 29,3 | 24,7 | 18,7 | 3,5 | |
| Lega Nord | 14,6 | 11,1 | 27,1 | 28,4 | 35,2 | 10,5 | 15,2 | |
| Fratelli d'Italia | | | | | | 1,5 | 3,3 | |
| La Destra | | | 2,0 | 0,6 | | 0,3 | | |
| Civiche CD | | | | | | | | |
| Altri CD | 2,3 | 2,2 | 1,2 | 1,3 | 1,1 | 1,4 | | |
| Totale area di CD | 47,7 | 49,1 | 57,5 | 59,6 | 61,0 | 32,4 | 36,7 | |
| Movimento 5 Stelle | | | | | 2,6 | 26,3 | 19,9 | |
| Altri | 5,4 | 2,9 | 1,9 | | 0,6 | 4,5 | 0,2 | |
| Totale altri | 5,4 | 2,9 | 1,9 | | 3,2 | 30,9 | 20,1 | |
| TOTALE LISTE | 100,0 | 100,0 | 100,0 | 100,0 | 100,0 | 100,0 | 100,0 | |
| Affluenza alle urne | 72,4 | 87,7 | 84,7 | 72,6 | 66,4 | 81,7 | 63,9 | |

Regione Veneto: voti al solo presidente 1995-2015

| | Elezioni regionali | | | | |
|------------------|--------------------|------|------|------|------|
| | 1995 | 2000 | 2005 | 2010 | 2015 |
| Veneto | 13,4 | 15,1 | 14,2 | 11,7 | |
| <i>Provincia</i> | | | | | |
| Belluno | 15,6 | 16,6 | 16,1 | 15,3 | |
| Padova | 12,2 | 14,1 | 17,0 | 13,4 | |
| Rovigo | 15,8 | 12,1 | 9,1 | 10,1 | |
| Treviso | 14,5 | 17,2 | 13,4 | 13,1 | |
| Venezia | 11,8 | 19,7 | 18,3 | 14,9 | |
| Verona | 14,1 | 11,5 | 11,0 | 7,6 | |
| Vicenza | 13,1 | 14,3 | 12,2 | 9,1 | |
| <i>Candidato</i> | | | | | |
| Centro-sinistra | 3,6 | 25,5 | 18,2 | 11,0 | |
| Centro-destra | 13,3 | 6,8 | 9,6 | 10,9 | |

Regione Veneto: comportamenti di voto 1995-2015



-
- **La partecipazione al voto** **3**
 - **L'offerta politica** **14**
 - **I risultati di voto** **19**
 - **Le preferenze e gli eletti** **26**
 - **Le 7 regioni al voto nel 2015** **38**

Regione Veneto: trend del tasso di preferenza 1995-2015 per provincia (su voti di lista)

| Provincia | Elezioni regionali | | | | |
|-----------|--------------------|------|------|------|------|
| | 1995 | 2000 | 2005 | 2010 | 2015 |
| Belluno | 22,0 | 43,5 | 46,6 | 41,8 | |
| Padova | 15,8 | 35,7 | 38,1 | 31,0 | |
| Rovigo | 12,1 | 28,4 | 39,1 | 37,1 | |
| Treviso | 14,8 | 31,4 | 34,0 | 34,7 | |
| Venezia | 14,9 | 27,4 | 30,0 | 26,5 | |
| Verona | 17,6 | 37,8 | 47,4 | 43,1 | |
| Vicenza | 18,0 | 33,5 | 42,9 | 38,0 | |
| Veneto | 16,2 | 33,5 | 39,0 | 35,2 | |

Regione Veneto: trend del tasso di preferenza ai maggiori partiti 1995-2015 (su voti di lista)

| Lista | Tasso di preferenza alle elezioni regionali | | | | |
|-----------|---|------|------|------|------|
| | 1995 | 2000 | 2005 | 2010 | 2015 |
| Pdl | 15,3 | 34,7 | 45,0 | 49,2 | |
| Lega Nord | 9,0 | 24,8 | 35,0 | 28,6 | |
| Pd | 19,7 | 37,6 | 39,6 | 38,8 | |
| Rif.Com | 8,9 | 15,1 | 19,3 | 26,4 | |
| Verdi | 15,6 | 23,5 | 30,9 | 51,9 | |
| Idv | | | 24,4 | 18,1 | |
| Sel | | | | 48,2 | |
| Udc | 39,7 | 42,9 | 60,9 | 33,6 | |
| M5S | | | | 16,3 | |
| Totale | 16,2 | 33,5 | 39,0 | 35,2 | |

Provincia di Belluno: preferenze ai candidati consiglieri delle liste che hanno ottenuto seggi alle elezioni regionali 2010

| PROVINCIA | LISTE | COGNOME | PREFERENZE | ELETTO |
|-----------|--|-------------------|------------|--------|
| BELLUNO | DI PIETRO ITALIA DEI VALORI | DE BARBA STEFANO | 299 | No |
| BELLUNO | IL POPOLO DELLA LIBERTA' | BOND DARIO | 9.246 | Sì |
| BELLUNO | IL POPOLO DELLA LIBERTA' | DE BONA OSCAR | 5.750 | No |
| BELLUNO | LEGA NORD | TOSCANI MATTEO | 4.169 | Sì |
| BELLUNO | LEGA NORD | BELLOT RAFFAELA | 3.213 | No |
| BELLUNO | PARTITO DEMOCRATICO | REOLON SERGIO | 8.901 | Sì |
| BELLUNO | PARTITO DEMOCRATICO | VENDRAMINI PAOLO | 2.557 | No |
| BELLUNO | RIFOND.COM. - SIN.EUROPEA - COM.ITALIANI | POLLI JACOPO | 186 | No |
| BELLUNO | UNIONE DI CENTRO | DE PASQUAL FULVIO | 321 | No |
| BELLUNO | UNIONE NORD EST | NICOLAI MARIO | 155 | No |

Nota: vengono indicati per ciascuna lista i consiglieri eletti e il primo dei non eletti oppure, in mancanza di eletti, il candidato della lista che ha preso più voti.

Provincia di Padova: preferenze ai candidati consiglieri delle liste che hanno ottenuto seggi alle elezioni regionali 2010

| PROVINCIA | LISTE | COGNOME | PREFERENZE | ELETTO |
|-----------|--|--------------------|------------|--------|
| PADOVA | DI PIETRO ITALIA DEI VALORI | PIPITONE ANTONINO | 2.141 | Sì |
| PADOVA | DI PIETRO ITALIA DEI VALORI | DONI CRISTINA | 679 | No |
| PADOVA | IL POPOLO DELLA LIBERTA' | RUFFATO CLODOVALDO | 14.633 | Sì |
| PADOVA | IL POPOLO DELLA LIBERTA' | PADRIN LEONARDO | 12.391 | Sì |
| PADOVA | IL POPOLO DELLA LIBERTA' | CONTE FABIO | 12.340 | No |
| PADOVA | LEGA NORD | CONTE MAURIZIO | 15.180 | Sì |
| PADOVA | LEGA NORD | LAZZARINI ARIANNA | 6.264 | Sì |
| PADOVA | LEGA NORD | BOZZA SANTINO | 2.822 | Sì |
| PADOVA | LEGA NORD | GAIANI NICO | 1.490 | No |
| PADOVA | PARTITO DEMOCRATICO | RUZZANTE PIERO | 10.125 | Sì |
| PADOVA | PARTITO DEMOCRATICO | SINIGAGLIA CLAUDIO | 8.600 | Sì |
| PADOVA | PARTITO DEMOCRATICO | BORTOLI MAURO | 3.393 | Sì |
| PADOVA | PARTITO DEMOCRATICO | URBANI GERMANA | 1.961 | No |
| PADOVA | RIFOND.COM. - SIN.EUROPEA - COM.ITALIANI | ATALMI NICOLA | 658 | No |
| PADOVA | UNIONE DI CENTRO | PERARO STEFANO | 1.716 | Sì |
| PADOVA | UNIONE DI CENTRO | ROMAN RICCARDO | 1.280 | No |
| PADOVA | UNIONE NORD EST | COVI CARLO | 304 | No |

Nota: vengono indicati per ciascuna lista i consiglieri eletti e il primo dei non eletti oppure, in mancanza di eletti, il candidato della lista che ha preso più voti.

Provincia di Rovigo: preferenze ai candidati consiglieri delle liste che hanno ottenuto seggi alle elezioni regionali 2010

| PROVINCIA | LISTE | COGNOME | PREFERENZE | ELETTO |
|-----------|--|------------------------|------------|--------|
| ROVIGO | DI PIETRO ITALIA DEI VALORI | BARZAN ROSA | 428 | No |
| ROVIGO | IL POPOLO DELLA LIBERTA' | COPPOLA MARIALUISA ISI | 16.583 | Sì |
| ROVIGO | IL POPOLO DELLA LIBERTA' | MARANGON RENZO | 8.014 | No |
| ROVIGO | LEGA NORD | CORAZZARI CRISTIANO | 2.957 | Sì |
| ROVIGO | LEGA NORD | FALCONI STEFANO | 2.461 | No |
| ROVIGO | PARTITO DEMOCRATICO | AZZALIN GRAZIANO | 4.540 | Sì |
| ROVIGO | PARTITO DEMOCRATICO | TESCAROLI STEFANIA | 2.838 | No |
| ROVIGO | RIFOND.COM. - SIN.EUROPEA - COM.ITALIANI | BRUSCO GUGLIELMO | 718 | No |
| ROVIGO | UNIONE DI CENTRO | BARISON PIERPAOLO | 428 | No |
| ROVIGO | UNIONE NORD EST | BRUNELLO FLAVIO | 15 | No |

Nota: vengono indicati per ciascuna lista i consiglieri eletti e il primo dei non eletti oppure, in mancanza di eletti, il candidato della lista che ha preso più voti.

Provincia di Treviso: preferenze ai candidati consiglieri delle liste che hanno ottenuto seggi alle elezioni regionali 2010

| PROVINCIA | LISTE | COGNOME | PREFERENZE | ELETTO |
|-----------|--|---------------------|------------|--------|
| TREVISO | DI PIETRO ITALIA DEI VALORI | ZANONI ANDREA | 4.773 | No |
| TREVISO | IL POPOLO DELLA LIBERTA' | SERNAGIOTTO REMO | 11.330 | Sì |
| TREVISO | IL POPOLO DELLA LIBERTA' | GEROLIMETTO AMEDEO | 7.800 | No |
| TREVISO | LEGA NORD | CANER FEDERICO | 11.711 | Sì |
| TREVISO | LEGA NORD | MANZATO FRANCO | 11.248 | Sì |
| TREVISO | LEGA NORD | POSSAMAI GIANPIERO | 10.173 | Sì |
| TREVISO | LEGA NORD | BAGGIO LUCA | 7.526 | Sì |
| TREVISO | LEGA NORD | PETTENA' FULVIO | 7.355 | No |
| TREVISO | PARTITO DEMOCRATICO | PUPPATO LAURA | 26.254 | Sì |
| TREVISO | PARTITO DEMOCRATICO | BOTTACIN DIEGO | 4.528 | Sì |
| TREVISO | PARTITO DEMOCRATICO | NIERO CLAUDIO | 1.495 | No |
| TREVISO | RIFOND.COM. - SIN.EUROPEA - COM.ITALIANI | ATALMI NICOLA | 995 | No |
| TREVISO | UNIONE DI CENTRO | ZABOTTI MARCO | 3.038 | No |
| TREVISO | UNIONE NORD EST | FOGGIATO MARIANGELO | 843 | Sì |
| TREVISO | UNIONE NORD EST | BORTOLUZZI ROLANDO | 134 | No |

Nota: vengono indicati per ciascuna lista i consiglieri eletti e il primo dei non eletti oppure, in mancanza di eletti, il candidato della lista che ha preso più voti.

Provincia di Venezia: preferenze ai candidati consiglieri delle liste che hanno ottenuto seggi alle elezioni regionali 2010

| PROVINCIA | LISTE | COGNOME | PREFERENZE | ELETTO |
|-----------|--|------------------------|------------|--------|
| VENEZIA | DI PIETRO ITALIA DEI VALORI | MAROTTA GENNARO | 922 | Sì |
| VENEZIA | DI PIETRO ITALIA DEI VALORI | ZENNARO LUCIANO | 591 | No |
| VENEZIA | IL POPOLO DELLA LIBERTA' | CHISSO RENATO | 21.898 | Sì |
| VENEZIA | IL POPOLO DELLA LIBERTA' | TESO MORENO | 9.006 | Sì |
| VENEZIA | IL POPOLO DELLA LIBERTA' | TESSERIN CARLO ALBERTO | 4.509 | Sì |
| VENEZIA | IL POPOLO DELLA LIBERTA' | PICCOLO FRANCESCO | 2.913 | No |
| VENEZIA | LEGA NORD | STIVAL DANIELE | 6.177 | Sì |
| VENEZIA | LEGA NORD | FURLANETTO GIOVANNI | 4.583 | Sì |
| VENEZIA | LEGA NORD | BOCCATO ANDREA | 2.266 | No |
| VENEZIA | PARTITO DEMOCRATICO | CAUSIN ANDREA | 7.008 | Sì |
| VENEZIA | PARTITO DEMOCRATICO | TIOZZO LUCIO "FASIOLO" | 5.869 | Sì |
| VENEZIA | PARTITO DEMOCRATICO | PIGOZZO BRUNO | 5.707 | Sì |
| VENEZIA | PARTITO DEMOCRATICO | MARCHESE GIAMPIETRO | 4.660 | No |
| VENEZIA | RIFOND.COM. - SIN.EUROPEA - COM.ITALIANI | PETTENO' PIETRANGELO | 1.554 | Sì |
| VENEZIA | RIFOND.COM. - SIN.EUROPEA - COM.ITALIANI | ATALMI NICOLA | 732 | No |
| VENEZIA | UNIONE DI CENTRO | PANCIERA ROBERTO | 785 | No |
| VENEZIA | UNIONE NORD EST | ZAVAN DINO | 131 | No |

Nota: vengono indicati per ciascuna lista i consiglieri eletti e il primo dei non eletti oppure, in mancanza di eletti, il candidato della lista che ha preso più voti.

Provincia di Verona: preferenze ai candidati consiglieri delle liste che hanno ottenuto seggi alle elezioni regionali 2010

| PROVINCIA | LISTE | COGNOME | PREFERENZE | ELETTO |
|-----------|--|--------------------------|------------|--------|
| VERONA | DI PIETRO ITALIA DEI VALORI | FRANCHETTO GUSTAVO | 4.194 | Sì |
| VERONA | DI PIETRO ITALIA DEI VALORI | CALASANZIO BERNARDO | 650 | No |
| VERONA | IL POPOLO DELLA LIBERTA' | GIORGETTI MASSIMO | 26.360 | Sì |
| VERONA | IL POPOLO DELLA LIBERTA' | BENDINELLI DAVIDE | 24.580 | Sì |
| VERONA | IL POPOLO DELLA LIBERTA' | CONTA GIANCARLO | 8.394 | Sì |
| VERONA | IL POPOLO DELLA LIBERTA' | BAZZONI RAFFAELE | 5.520 | No |
| VERONA | LEGA NORD | TOSATO PAOLO | 14.538 | Sì |
| VERONA | LEGA NORD | BASSI ANDREA | 11.468 | Sì |
| VERONA | LEGA NORD | CENCI VITTORINO | 6.886 | Sì |
| VERONA | LEGA NORD | SANDRI SANDRO | 6.498 | Sì |
| VERONA | LEGA NORD | CORSI ENRICO | 5.944 | No |
| VERONA | PARTITO DEMOCRATICO | BONFANTE FRANCO | 11.403 | Sì |
| VERONA | PARTITO DEMOCRATICO | FASOLI ROBERTO | 8.996 | Sì |
| VERONA | PARTITO DEMOCRATICO | TOVO PAOLO | 4.854 | No |
| VERONA | RIFOND.COM. - SIN.EUROPEA - COM.ITALIANI | FASOLI FIORENZO GIUSEPPE | 446 | No |
| VERONA | UNIONE DI CENTRO | VALDEGAMBERI STEFANO | 9.756 | Sì |
| VERONA | UNIONE DI CENTRO | BRUNELLI TITO | 1.134 | No |
| VERONA | UNIONE NORD EST | PIGOZZI MARCELLO | 215 | No |

Nota: vengono indicati per ciascuna lista i consiglieri eletti e il primo dei non eletti oppure, in mancanza di eletti, il candidato della lista che ha preso più voti.

Provincia di Vicenza: preferenze ai candidati consiglieri delle liste che hanno ottenuto seggi alle elezioni regionali 2010

| PROVINCIA | LISTE | COGNOME | PREFERENZE | ELETTO |
|-----------|--|--------------------------|------------|--------|
| VICENZA | DI PIETRO ITALIA DEI VALORI | RIZZOTTO CARLO | 694 | No |
| VICENZA | IL POPOLO DELLA LIBERTA' | DONAZZAN ELENA | 22.131 | Sì |
| VICENZA | IL POPOLO DELLA LIBERTA' | TONIOLO COSTANTINO | 9.435 | Sì |
| VICENZA | IL POPOLO DELLA LIBERTA' | FONTANELLA GIULIANA | 8.651 | No |
| VICENZA | LEGA NORD | FINOZZI MARINO | 16.299 | Sì |
| VICENZA | LEGA NORD | CIAMBETTI ROBERTO | 8.431 | Sì |
| VICENZA | LEGA NORD | FINCO NICOLA IGNAZIO | 7.720 | Sì |
| VICENZA | LEGA NORD | ORSI VALTER | 5.611 | No |
| VICENZA | PARTITO DEMOCRATICO | FRACASSO STEFANO | 9.246 | Sì |
| VICENZA | PARTITO DEMOCRATICO | BERLATO SELLA GIUSEPPE | 7.866 | Sì |
| VICENZA | PARTITO DEMOCRATICO | RIZZATO CLAUDIO GIULIO | 6.431 | No |
| VICENZA | RIFOND.COM. - SIN.EUROPEA - COM.ITALIANI | EZZELINI STORTI GIULIANO | 424 | No |
| VICENZA | UNIONE DI CENTRO | GRAZIA RAFFAELE | 2.543 | Sì |
| VICENZA | UNIONE DI CENTRO | ROSSI PINO | 1.850 | No |
| VICENZA | UNIONE NORD EST | BEGGIATO ETTORE | 137 | No |

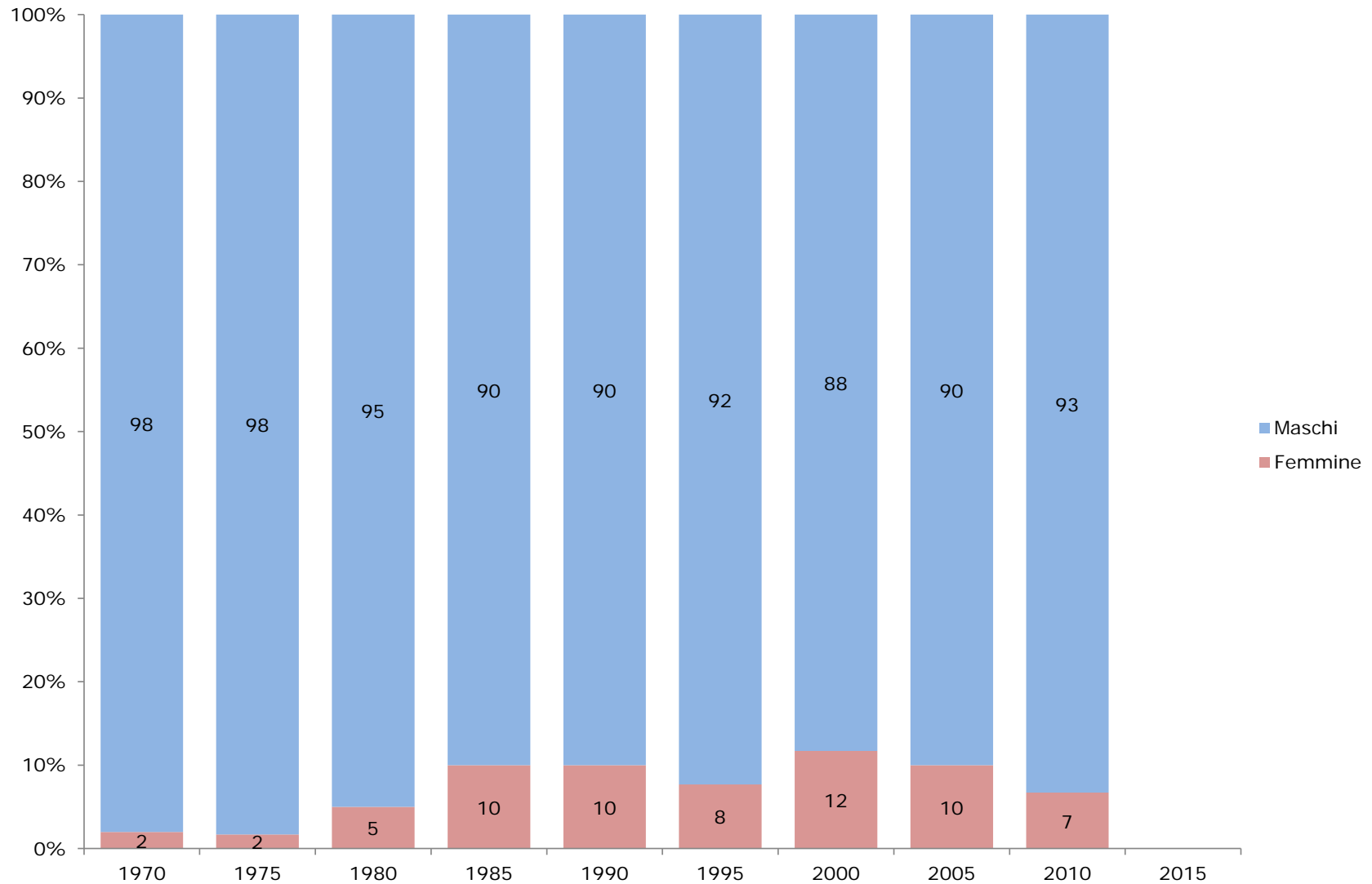
Nota: vengono indicati per ciascuna lista i consiglieri eletti e il primo dei non eletti oppure, in mancanza di eletti, il candidato della lista che ha preso più voti.

Regione Veneto: distribuzione dei seggi tra le liste 1995-2015

| Lista | Distribuzione seggi | | | | |
|----------------------------------|---------------------|-----------|-----------|-----------|------|
| | 1995 | 2000 | 2005 | 2010 | 2015 |
| Pdl | 21 | 22 | 16 | 13 | |
| Lega Nord | | 6 | 7 | 18 | |
| Unione di Centro | 3 | 3 | 3 | | |
| Nuovo Psi-Altri | | | 1 | | |
| <i>Listino / Cand. Pres.</i> | 12 | 6 | 12 | 6 | |
| <i>Totale Maggioranza</i> | 36 | 37 | 39 | 37 | |
| Lega Nord | 9 | | | | |
| Fed. Sinistra | 2 | 3 | 2 | 1 | |
| Verdi | 2 | 1 | 1 | | |
| Idv | | | | 3 | |
| Pd | 16 | 17 | 15 | 14 | |
| Altri CS | | 1 | | | |
| Unione di Centro | | | | 3 | |
| Altri Centro | | | | 1 | |
| Progetto Nordest | | | 2 | | |
| <i>Candidato Presidente</i> | | 1 | 1 | 1 | |
| <i>Totale Minoranza</i> | 29 | 23 | 21 | 23 | |
| Totale | 65 | 60 | 60 | 60 | |

Nota: la ripetizione di Lega Nord e Unione di Centro è dovuta al fatto che nel 1995 la Lega Nord ha presentato un proprio candidato, così come l'Unione di Centro nel 2010, entrando così a far parte della minoranza.

Regione Veneto: composizione degli eletti per genere 1970-2015 (%)



-
- **La partecipazione al voto** **3**
 - **L'offerta politica** **14**
 - **I risultati di voto** **19**
 - **Le preferenze e gli eletti** **26**
 - **Le 7 regioni al voto nel 2015** **38**

7 Regioni al voto: trend partecipazione al voto alle elezioni regionali 1970-2015

| Regione | Affluenza alle elezioni regionali | | | | | | | | | |
|----------|-----------------------------------|------|------|------|------|------|------|------|------|------|
| | 1970 | 1975 | 1980 | 1985 | 1990 | 1995 | 2000 | 2005 | 2010 | 2015 |
| Veneto | 94,6 | 95,1 | 91,9 | 92,4 | 90,8 | 85,2 | 75,6 | 72,4 | 66,4 | |
| Liguria | 92,8 | 93,0 | 89,0 | 88,0 | 84,8 | 79,6 | 70,5 | 69,6 | 60,9 | |
| Toscana | 95,9 | 95,8 | 93,1 | 92,8 | 89,6 | 85,2 | 74,6 | 71,4 | 60,7 | |
| Umbria | 94,0 | 95,0 | 92,6 | 92,5 | 90,6 | 85,6 | 76,8 | 74,3 | 65,4 | |
| Marche | 94,1 | 94,8 | 91,6 | 91,2 | 89,5 | 84,6 | 74,3 | 71,5 | 62,8 | |
| Campania | 86,8 | 87,3 | 85,0 | 84,3 | 81,2 | 73,9 | 69,5 | 67,7 | 63,0 | |
| Puglia | 88,7 | 89,4 | 86,3 | 86,9 | 84,3 | 75,7 | 70,2 | 70,5 | 63,2 | |

7 Regioni al voto: trend partecipazione al voto 2010-2015

| Regione | Affluenza | | | |
|----------|-------------|-------------|-------------|-------------|
| | Reg 2010 | Pol 2013 | Eur 2014 | Reg 2015 |
| Veneto | 66,4 | 81,7 | 63,9 | |
| Liguria | 60,9 | 75,1 | 60,7 | |
| Toscana | 60,7 | 79,2 | 66,7 | |
| Umbria | 65,4 | 79,5 | 70,5 | |
| Marche | 62,8 | 79,8 | 65,6 | |
| Campania | 63,0 | 67,9 | 51,1 | |
| Puglia | 63,2 | 69,9 | 51,5 | |

7 Regioni al voto: voti non validi alle elezioni regionali 1970-2015

| Regioni | Voti non validi (elezioni regionali) | | | | | | | | | |
|----------|--------------------------------------|------|------|------|------|------|------|------|------|------|
| | 1970 | 1975 | 1980 | 1985 | 1990 | 1995 | 2000 | 2005 | 2010 | 2015 |
| Veneto | 4,1 | 3,6 | 6,2 | 5,2 | 6,8 | 9,0 | 7,1 | 5,1 | 3,5 | |
| Liguria | 4,4 | 3,6 | 6,5 | 6,0 | 7,8 | 10,8 | 7,4 | 4,7 | 3,7 | |
| Toscana | 3,8 | 3,3 | 4,8 | 4,9 | 6,9 | 8,2 | 7,8 | 4,2 | 3,3 | |
| Umbria | 3,8 | 3,2 | 4,9 | 4,6 | 6,5 | 8,6 | 7,2 | 5,4 | 3,6 | |
| Marche | 4,6 | 3,9 | 6,2 | 5,6 | 7,4 | 10,2 | 8,4 | 6,0 | 4,7 | |
| Campania | 6,0 | 4,6 | 6,3 | 6,4 | 7,7 | 13,7 | 7,9 | 6,7 | 6,1 | |
| Puglia | 4,7 | 4,4 | 6,4 | 6,7 | 8,8 | 14,7 | 8,7 | 5,7 | 5,2 | |

7 Regioni al voto: voto al solo presidente 1995-2015

| | Elezioni regionali | | | | |
|----------|--------------------|------|------|------|------|
| | 1995 | 2000 | 2005 | 2010 | 2015 |
| Veneto | 13,4 | 15,1 | 14,2 | 11,7 | |
| Liguria | 8,6 | 5,8 | 12,8 | 8,3 | |
| Toscana | 9,8 | 6,2 | 12,6 | 14,0 | |
| Umbria | 6,3 | 5,1 | 8,7 | 8,3 | |
| Marche | 10,7 | 5,8 | 8,7 | 6,2 | |
| Campania | 9,4 | 6,1 | 6,2 | 5,8 | |
| Puglia | 9,2 | 7,7 | 8,3 | 7,1 | |

Regione Liguria: trend elettorale 2005-2015

| Liste | Elezioni | | | | | | | |
|-------------------------------|--------------|--------------|--------------|--------------|--------------|--------------|--------------|-------------|
| | Reg 2005 | Pol 2006 | Pol 2008 | Eur 2009 | Reg 2010 | Pol 2013 | Eur 2014 | Reg 2015 |
| Federazione della Sinistra | 9,3 | 9,8 | 3,7 | 3,9 | 3,9 | | 4,5 | |
| Verdi | 2,0 | 2,0 | | | 1,2 | 2,1 | 0,9 | |
| Di Pietro - Italia dei Valori | 1,3 | 2,3 | 4,9 | 8,7 | 8,4 | | 0,5 | |
| Sinistra Ecologia Libertà | | | | 2,3 | 2,5 | 3,1 | | |
| Partito Democratico | 34,4 | 34,8 | 37,6 | 29,8 | 28,3 | 27,7 | 41,7 | |
| Civiche CS | 4,4 | | | | 3,7 | | | |
| Altri CS | 2,1 | 4,7 | 3,1 | 4,1 | 0,8 | 0,9 | | |
| Totale area di CS | 53,4 | 53,6 | 49,3 | 48,8 | 48,8 | 33,8 | 47,6 | |
| Unione di Centro | 3,3 | 6,0 | 3,8 | 5,0 | 3,9 | 1,1 | | |
| Futuro e Libertà | | | | | | 0,4 | | |
| Scelta Civica | | | | | | 8,4 | 0,7 | |
| Altri Centro | | | | | | | | |
| Totale area di Centro | 3,3 | 6,0 | 3,8 | 5,0 | 3,9 | 9,9 | 0,7 | |
| Forza Italia | | | | | | | 13,9 | |
| Nuovo Centro Destra | 26,8 | 34,9 | 36,7 | 34,4 | 29,3 | 18,7 | 3,1 | |
| Lega Nord | 4,7 | 3,7 | 6,8 | 9,9 | 10,2 | 2,3 | 5,6 | |
| Fratelli d'Italia | | | | | | 1,4 | 2,9 | |
| La Destra | | | 2,7 | 0,6 | 0,4 | 0,6 | | |
| Civiche CD | 8,7 | | | | 6,1 | | | |
| Altri CD | 3,1 | 1,7 | 0,7 | 1,4 | 1,3 | | | |
| Totale area di CD | 43,4 | 40,3 | 46,9 | 46,3 | 47,3 | 23,0 | 25,5 | |
| Movimento 5 Stelle | | | | | | 32,1 | 26,0 | |
| Altri | | | | | | 1,1 | 0,1 | |
| Totale altri | | | | | | 33,2 | 26,1 | |
| TOTALE LISTE | 100,0 | 100,0 | 100,0 | 100,0 | 100,0 | 100,0 | 100,0 | |
| Affluenza alle urne | 69,6 | 83,5 | 78,0 | 65,0 | 60,9 | 75,1 | 60,7 | |

Regione Toscana: trend elettorale 2005-2015

| Liste | Elezioni | | | | | | | |
|-------------------------------|--------------|--------------|--------------|--------------|--------------|--------------|--------------|----------|
| | Reg 2005 | Pol 2006 | Pol 2008 | Eur 2009 | Reg 2010 | Pol 2013 | Eur 2014 | Reg 2015 |
| Federazione della Sinistra | 12,5 | 11,6 | 4,5 | 5,1 | 5,3 | | 5,1 | |
| Verdi | 2,8 | 1,8 | | | | 2,7 | 0,8 | |
| Di Pietro - Italia dei Valori | 0,9 | 1,4 | 3,5 | 6,8 | 9,4 | | 0,5 | |
| Sinistra Ecologia Libertà | | | | 3,5 | 3,8 | 3,8 | | |
| Partito Democratico | 48,8 | 43,3 | 46,8 | 38,7 | 42,2 | 37,5 | 56,4 | |
| Civiche CS | | | | | | | | |
| Altri CS | | 3,6 | 3,2 | 3,6 | | 1,0 | | |
| Totale area di CS | 64,9 | 61,7 | 58,0 | 57,7 | 60,7 | 44,9 | 62,8 | |
| Unione di Centro | 3,7 | 5,9 | 4,2 | 4,7 | 4,8 | 1,2 | | |
| Futuro e Libertà | | | | | | 0,4 | | |
| Scelta Civica | | | | | | 6,9 | 0,4 | |
| Altri Centro | | | | | | | | |
| Totale area di Centro | 3,7 | 5,9 | 4,2 | 4,7 | 4,8 | 8,4 | 0,4 | |
| Forza Italia | | | | | | | 11,7 | |
| Nuovo Centro Destra | 28,1 | 29,5 | 31,6 | 31,5 | 27,1 | 17,5 | 2,4 | |
| Lega Nord | 1,3 | 1,1 | 2,0 | 4,3 | 6,5 | 0,7 | 2,6 | |
| Fratelli d'Italia | | | | | | 1,8 | 3,2 | |
| La Destra | | | 2,9 | 0,4 | | 0,6 | | |
| Civiche CD | | | | | | | | |
| Altri CD | 2,1 | 1,8 | 1,2 | 1,4 | 0,4 | 0,6 | | |
| Totale area di CD | 31,4 | 32,4 | 37,7 | 37,6 | 34,0 | 21,2 | 19,9 | |
| Movimento 5 Stelle | | | | | | 24,0 | 16,7 | |
| Altri | | | 0,2 | | 0,6 | 1,4 | 0,2 | |
| Totale altri | | | 0,2 | | 0,6 | 25,4 | 16,9 | |
| TOTALE LISTE | 100,0 | 100,0 | 100,0 | 100,0 | 100,0 | 100,0 | 100,0 | |
| Affluenza alle urne | 71,4 | 87,4 | 83,7 | 72,9 | 60,7 | 79,2 | 66,7 | |

Regione Umbria: trend elettorale 2005-2015

| Liste | Elezioni | | | | | | | |
|-------------------------------|--------------|--------------|--------------|--------------|--------------|--------------|--------------|-------------|
| | Reg 2005 | Pol 2006 | Pol 2008 | Eur 2009 | Reg 2010 | Pol 2013 | Eur 2014 | Reg 2015 |
| Federazione della Sinistra | 14,5 | 11,3 | 3,5 | 6,2 | 6,9 | | 4,1 | |
| Verdi | 2,3 | 1,4 | | | | 2,5 | 0,6 | |
| Di Pietro - Italia dei Valori | | 1,4 | 3,0 | 5,9 | 8,3 | | 0,5 | |
| Sinistra Ecologia Libertà | | | | 3,6 | 3,4 | 3,2 | | |
| Partito Democratico | 45,2 | 39,2 | 44,4 | 33,9 | 36,2 | 32,1 | 49,2 | |
| Civiche CS | | | | | | | | |
| Altri CS | 1,2 | 4,3 | 3,7 | 3,3 | 4,2 | 0,3 | | |
| Totale area di CS | 63,2 | 57,5 | 54,5 | 52,9 | 58,9 | 38,1 | 54,4 | |
| Unione di Centro | 4,9 | 6,5 | 4,5 | 5,2 | 4,4 | 1,3 | | |
| Futuro e Libertà | | | | | | 0,5 | | |
| Scelta Civica | | | | | | 7,9 | 0,4 | |
| Altri Centro | | | | | | | | |
| Totale area di Centro | 4,9 | 6,5 | 4,5 | 5,2 | 4,4 | 9,6 | 0,4 | |
| Forza Italia | | | | | | | 14,2 | |
| Nuovo Centro Destra | 29,5 | 33,1 | 34,5 | 35,8 | 32,4 | 19,5 | 3,4 | |
| Lega Nord | | 0,8 | 1,7 | 3,6 | 4,3 | 0,6 | 2,5 | |
| Fratelli d'Italia | | | | | | 2,8 | 5,4 | |
| La Destra | | | 3,6 | 0,6 | | 1,0 | | |
| Civiche CD | | | | | | | | |
| Altri CD | 2,3 | 2,1 | 1,1 | 1,9 | | 0,4 | | |
| Totale area di CD | 31,8 | 36,0 | 40,8 | 41,9 | 36,7 | 24,3 | 25,5 | |
| Movimento 5 Stelle | | | | | | 27,2 | 19,5 | |
| Altri | | | 0,2 | | | 0,8 | 0,1 | |
| Totale altri | | | 0,2 | | | 28,0 | 19,6 | |
| TOTALE LISTE | 100,0 | 100,0 | 100,0 | 100,0 | 100,0 | 100,0 | 100,0 | |
| Affluenza alle urne | 74,3 | 87,1 | 84,2 | 77,9 | 65,4 | 79,5 | 70,5 | |

Regione Marche: trend elettorale 2005-2015

| Liste | Elezioni | | | | | | | |
|-------------------------------|-------------|-------------|-------------|-------------|-------------|-------------|-------------|-------------|
| | Reg 2005 | Pol 2006 | Pol 2008 | Eur 2009 | Reg 2010 | Pol 2013 | Eur 2014 | Reg 2015 |
| Federazione della Sinistra | 10,3 | 9,0 | 3,0 | 4,2 | 3,9 | | 4,1 | |
| Verdi | 3,3 | 1,8 | | | 1,7 | 2,2 | 0,8 | |
| Di Pietro - Italia dei Valori | 1,4 | 2,0 | 4,5 | 8,9 | 9,1 | | 0,7 | |
| Sinistra Ecologia Libertà | | | | 3,2 | 2,6 | 3,0 | | |
| Partito Democratico | 40,1 | 39,1 | 41,4 | 29,9 | 31,1 | 27,7 | 45,5 | |
| Civiche CS | | | | | | | | |
| Altri CS | 2,5 | 3,3 | 2,9 | 3,4 | 5,6 | 1,0 | | |
| Totale area di CS | 57,6 | 55,2 | 51,8 | 49,6 | 54,1 | 33,9 | 51,1 | |
| Unione di Centro | 7,3 | 8,0 | 6,1 | 7,2 | 5,8 | 1,8 | | |
| Futuro e Libertà | | | | | | 0,4 | | |
| Scelta Civica | | | | | | 8,4 | 0,5 | |
| Altri Centro | | | | | | | | |
| Totale area di Centro | 7,3 | 8,0 | 6,1 | 7,2 | 5,8 | 10,7 | 0,5 | |
| Forza Italia | | | | | | | 13,2 | |
| Nuovo Centro Destra | 30,9 | 33,4 | 35,0 | 35,2 | 31,2 | 17,5 | 3,7 | |
| Lega Nord | 0,9 | 1,0 | 2,2 | 5,5 | 6,3 | 0,7 | 2,7 | |
| Fratelli d'Italia | | | | | | 2,2 | 4,1 | |
| La Destra | | | 3,4 | 0,5 | 1,3 | 0,7 | | |
| Civiche CD | | | | | | | | |
| Altri CD | 3,3 | 2,4 | 1,4 | 2,0 | 1,3 | 0,8 | | |
| Totale area di CD | 35,1 | 36,8 | 42,0 | 43,2 | 40,1 | 21,9 | 23,7 | |
| Movimento 5 Stelle | | | | | | 32,1 | 24,5 | |
| Altri | | | | | | 1,4 | 0,2 | |
| Totale altri | | | | | | 33,6 | 24,7 | |
| TOTALE LISTE | 100,0 | 100,0 | 100,0 | 100,0 | 100,0 | 100,0 | 100,0 | |
| Affluenza alle urne | 71,5 | 86,4 | 82,9 | 73,9 | 62,8 | 79,8 | 65,6 | |

Regione Campania: trend elettorale 2005-2015

| Liste | Elezioni | | | | | | | |
|-------------------------------|--------------|--------------|--------------|--------------|--------------|--------------|--------------|-------------|
| | Reg 2005 | Pol 2006 | Pol 2008 | Eur 2009 | Reg 2010 | Pol 2013 | Eur 2014 | Reg 2015 |
| Federazione della Sinistra | 6,9 | 8,2 | 2,7 | 3,8 | 1,6 | | 3,8 | |
| Verdi | 3,4 | 2,9 | | | 1,1 | 2,6 | 0,6 | |
| Di Pietro - Italia dei Valori | 2,4 | 2,6 | 4,7 | 8,9 | 6,5 | | 0,9 | |
| Sinistra Ecologia Libertà | | | | 4,4 | 3,5 | 3,3 | | |
| Partito Democratico | 31,2 | 28,5 | 29,2 | 23,4 | 21,4 | 21,9 | 36,1 | |
| Civiche CS | | | | | | | | |
| Altri CS | 19,4 | 8,7 | 2,8 | 1,6 | 6,0 | 0,8 | | |
| Totale area di CS | 63,3 | 50,9 | 39,4 | 42,0 | 40,1 | 28,6 | 41,4 | |
| Unione di Centro | 6,8 | 5,3 | 6,5 | 8,7 | 9,4 | 3,6 | | |
| Futuro e Libertà | | | | | | 1,0 | | |
| Scelta Civica | | | | | | 6,7 | 1,0 | |
| Altri Centro | | | | | | | | |
| Totale area di Centro | 6,8 | 5,3 | 6,5 | 8,7 | 9,4 | 11,3 | 1,0 | |
| Forza Italia | | | | | | | 23,9 | |
| Nuovo Centro Destra | 22,5 | 39,8 | 49,1 | 43,5 | 31,7 | 29,0 | 5,4 | |
| Lega Nord | | 0,2 | | 0,5 | | 0,3 | 0,7 | |
| Fratelli d'Italia | | | | | | 3,0 | 4,5 | |
| La Destra | | | 1,6 | 3,6 | 1,0 | 0,6 | | |
| Civiche CD | | | | | | | | |
| Altri CD | 7,5 | 3,5 | 2,9 | 1,7 | 16,5 | 3,7 | | |
| Totale area di CD | 30,0 | 43,4 | 53,5 | 49,3 | 49,2 | 36,6 | 34,5 | |
| Movimento 5 Stelle | | | | | 1,3 | 22,2 | 22,9 | |
| Altri | | 0,3 | 0,6 | | | 1,4 | 0,2 | |
| Totale altri | | 0,3 | 0,6 | | 1,3 | 23,5 | 23,1 | |
| TOTALE LISTE | 100,0 | 100,0 | 100,0 | 100,0 | 100,0 | 100,0 | 100,0 | |
| Affluenza alle urne | 67,7 | 78,8 | 76,2 | 64,0 | 63,0 | 67,9 | 51,1 | |

Regione Puglia: trend elettorale 2005-2015

| Liste | Elezioni | | | | | | | |
|-------------------------------|--------------|--------------|--------------|--------------|--------------|--------------|--------------|-------------|
| | Reg 2005 | Pol 2006 | Pol 2008 | Eur 2009 | Reg 2010 | Pol 2013 | Eur 2014 | Reg 2015 |
| Federazione della Sinistra | 7,3 | 7,8 | 3,0 | 3,3 | 3,3 | | 4,3 | |
| Verdi | 1,6 | 1,7 | | | | 2,4 | 0,9 | |
| Di Pietro - Italia dei Valori | 1,8 | 2,7 | 4,5 | 8,9 | 6,5 | | 0,8 | |
| Sinistra Ecologia Libertà | | | | 6,9 | 9,7 | 6,5 | | |
| Partito Democratico | 26,4 | 29,1 | 31,0 | 21,7 | 20,8 | 18,5 | 33,6 | |
| Civiche CS | | | | | 5,5 | | | |
| Altri CS | 12,7 | 7,1 | 3,0 | 1,6 | 0,6 | 1,9 | | |
| Totale area di CS | 49,7 | 48,3 | 41,5 | 42,4 | 46,3 | 29,4 | 39,6 | |
| Unione di Centro | 7,8 | 7,8 | 7,9 | 9,1 | 6,5 | 2,1 | | |
| Futuro e Libertà | | | | | | 0,6 | | |
| Scelta Civica | | | | | | 7,8 | 0,8 | |
| Altri Centro | | | | | 2,9 | | | |
| Totale area di Centro | 7,8 | 7,8 | 7,9 | 9,1 | 9,4 | 10,5 | 0,8 | |
| Forza Italia | | | | | | | 23,5 | |
| Nuovo Centro Destra | 29,9 | 40,5 | 45,6 | 43,2 | 31,1 | 28,9 | 7,1 | |
| Lega Nord | | 0,7 | | 0,3 | | 0,1 | 0,6 | |
| Fratelli d'Italia | | | | | | 1,6 | 3,7 | |
| La Destra | | | 2,1 | 3,1 | | 0,6 | | |
| Civiche CD | | | | | 4,8 | | | |
| Altri CD | 12,6 | 2,6 | 2,8 | 1,8 | 8,3 | 2,5 | | |
| Totale area di CD | 42,5 | 43,7 | 50,5 | 48,5 | 44,2 | 33,7 | 34,8 | |
| Movimento 5 Stelle | | | | | | 25,5 | 24,6 | |
| Altri | | 0,2 | | | | 0,9 | 0,2 | |
| Totale altri | | 0,2 | | | | 26,4 | 24,8 | |
| TOTALE LISTE | 100,0 | 100,0 | 100,0 | 100,0 | 100,0 | 100,0 | 100,0 | |
| Affluenza alle urne | 70,5 | 79,4 | 76,2 | 68,4 | 63,2 | 69,9 | 51,5 | |