



*Consiglio regionale del Veneto*



osservatorio  
elettorale



REGIONE DEL VENETO

giunta regionale

# LE ELEZIONI REGIONALI 2015

22 giugno 2015

---

**INDICE**

- **La partecipazione al voto** **3**
- **L'offerta politica** **14**
- **I risultati di voto** **19**
- **Le preferenze e gli eletti** **45**
- **Le 7 regioni al voto nel 2015** **57**

---

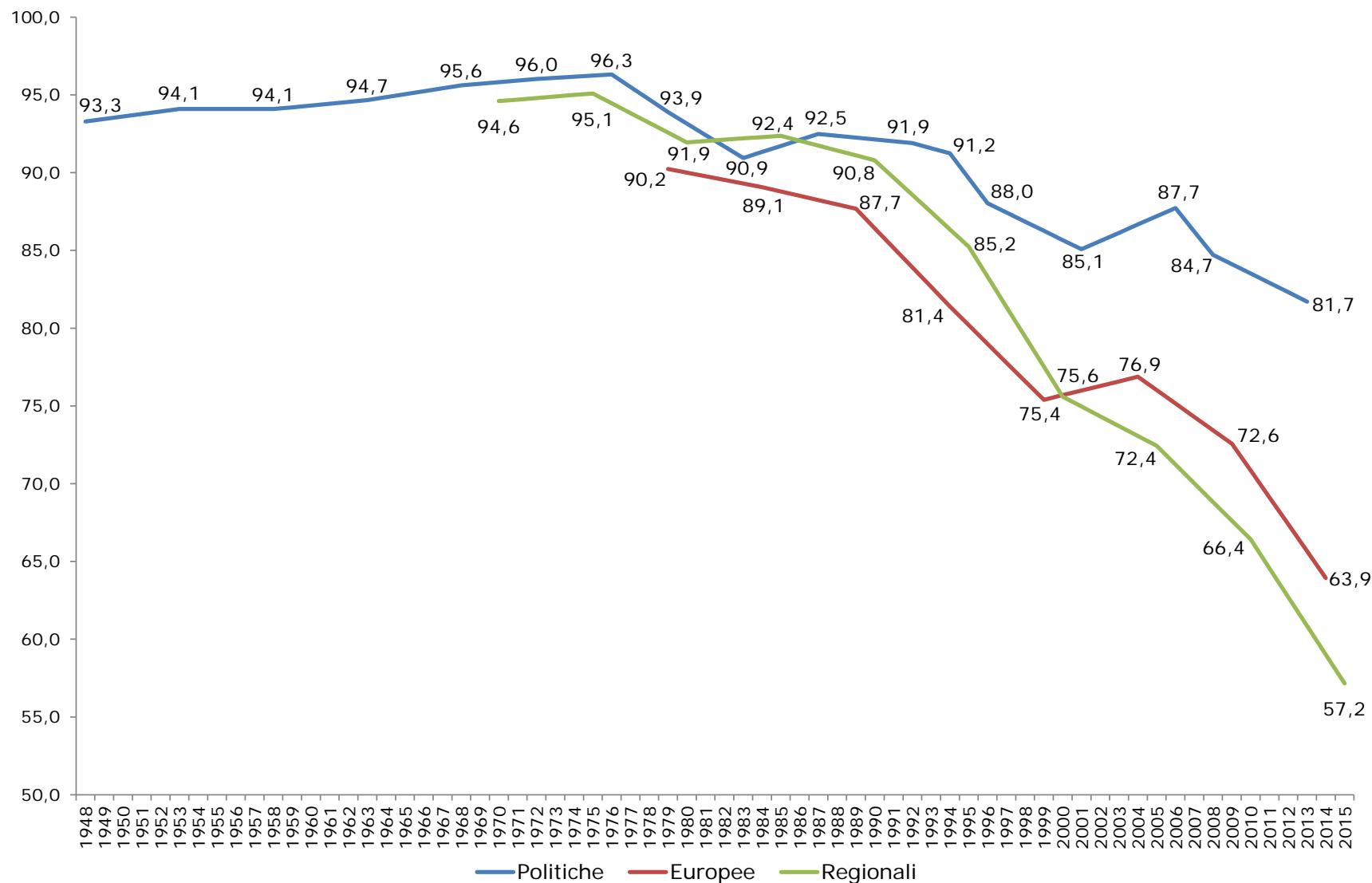
• <b>La partecipazione al voto</b>	<b>3</b>
• <b>L'offerta politica</b>	<b>14</b>
• <b>I risultati di voto</b>	<b>19</b>
• <b>Le preferenze e gli eletti</b>	<b>45</b>
• <b>Le 7 regioni al voto nel 2015</b>	<b>57</b>

## Regione Veneto: gli elettori chiamati alle urne per le elezioni regionali 1970-2015

Provincia	Elettori									
	1970	1975	1980	1985	1990	1995	2000	2005	2010	2015
Belluno	165.121	175.355	185.307	187.324	190.053	197.117	198.349	202.767	205.019	207.504
Padova	492.607	554.092	594.309	634.730	670.039	702.884	718.804	729.074	736.620	745.772
Rovigo	172.527	186.096	193.876	200.233	204.684	210.394	211.808	211.241	208.394	204.300
Treviso	441.986	497.982	537.860	574.302	609.568	645.776	673.426	702.807	724.134	747.182
Venezia	534.031	590.298	628.073	661.440	689.322	711.197	711.817	705.010	700.910	696.716
Verona	488.285	544.221	576.717	608.717	638.261	664.195	679.449	690.573	701.538	711.044
Vicenza	439.919	494.085	539.797	574.743	608.807	637.571	655.800	671.923	685.657	705.979
<b>Totale Veneto</b>	<b>2.734.476</b>	<b>3.042.129</b>	<b>3.255.939</b>	<b>3.441.489</b>	<b>3.610.734</b>	<b>3.769.134</b>	<b>3.849.453</b>	<b>3.913.395</b>	<b>3.962.272</b>	<b>4.018.497</b>

Provincia	Elettori									
	1970	1975	1980	1985	1990	1995	2000	2005	2010	2015
Belluno	100,0	106,2	112,2	113,4	115,1	119,4	120,1	122,8	124,2	125,7
Padova	100,0	112,5	120,6	128,9	136,0	142,7	145,9	148,0	149,5	151,4
Rovigo	100,0	107,9	112,4	116,1	118,6	121,9	122,8	122,4	120,8	118,4
Treviso	100,0	112,7	121,7	129,9	137,9	146,1	152,4	159,0	163,8	169,1
Venezia	100,0	110,5	117,6	123,9	129,1	133,2	133,3	132,0	131,2	130,5
Verona	100,0	111,5	118,1	124,7	130,7	136,0	139,2	141,4	143,7	145,6
Vicenza	100,0	112,3	122,7	130,6	138,4	144,9	149,1	152,7	155,9	160,5
<b>Totale Veneto</b>	<b>100,0</b>	<b>111,3</b>	<b>119,1</b>	<b>125,9</b>	<b>132,0</b>	<b>137,8</b>	<b>140,8</b>	<b>143,1</b>	<b>144,9</b>	<b>147,0</b>

## Regione Veneto: trend partecipazione al voto 1948-2015



Nota: i dati relativi al 2015 non sono ufficiali.

## Regione Veneto: trend partecipazione al voto alle elezioni regionali 1970-2015

Province	Affluenza elezioni regionali									
	1970	1975	1980	1985	1990	1995	2000	2005	2010	2015
Belluno	83,2	85,4	80,8	82,1	80,5	73,9	61,9	58,9	52,4	44,0
Padova	96,0	96,3	93,8	94,1	92,7	87,9	78,6	75,1	69,4	60,8
Rovigo	97,0	96,9	95,2	94,8	93,6	89,1	78,0	74,3	66,6	57,5
Treviso	92,8	94,0	90,8	91,2	89,6	83,6	73,7	70,0	63,7	54,8
Venezia	95,5	95,6	92,4	92,7	89,9	83,8	74,1	72,8	67,6	58,0
Verona	96,3	96,2	93,3	93,6	92,4	86,5	77,3	73,6	67,9	57,7
Vicenza	95,2	95,8	91,8	92,5	91,5	86,4	77,5	74,0	67,5	58,2
Veneto	94,6	95,1	91,9	92,4	90,8	85,2	75,6	72,4	66,4	57,2

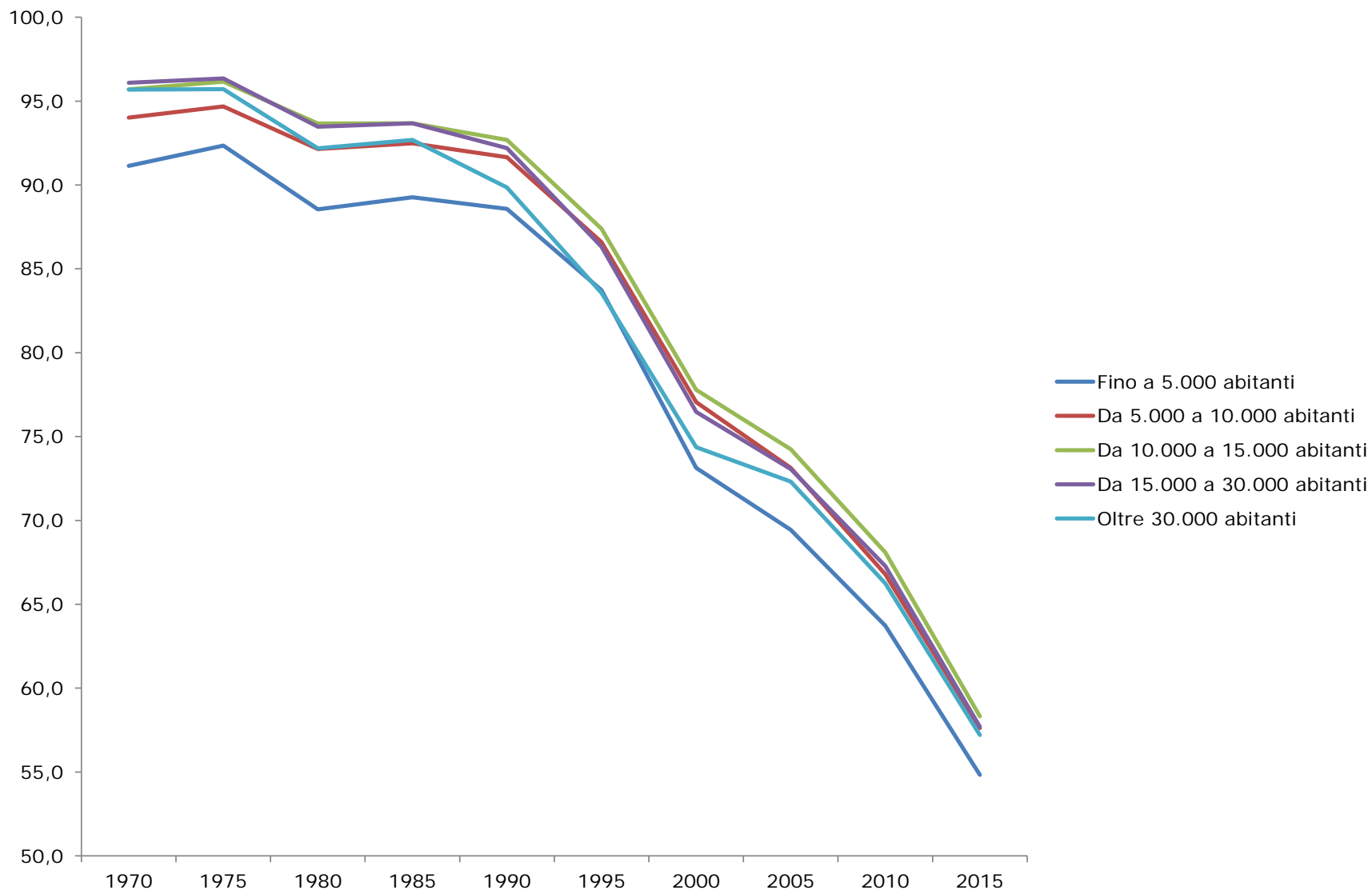
Nota: I dati relativi al 2015 non sono ufficiali.

## Regione Veneto: trend partecipazione al voto alle elezioni regionali 1970-2015 per ampiezza demografica

Classe di ampiezza demografica	Numero comuni	Popolazione 2011	Affluenza alle elezioni regionali									
			1970	1975	1980	1985	1990	1995	2000	2005	2010	2015
Fino a 5.000 abitanti	311	795.117	91,1	92,4	88,6	89,3	88,6	83,7	73,1	69,4	63,7	54,8
Da 5.000 a 10.000 abitanti	140	1.008.834	94,0	94,7	92,1	92,5	91,7	86,6	77,1	73,1	66,8	57,6
Da 10.000 a 15.000 abitanti	70	853.959	95,7	96,2	93,7	93,7	92,7	87,4	77,8	74,2	68,1	58,3
Da 15.000 a 30.000 abitanti	42	859.075	96,1	96,4	93,5	93,7	92,2	86,3	76,5	73,1	67,3	57,7
Oltre 30.000 abitanti	16	1.340.225	95,7	95,7	92,2	92,7	89,9	83,6	74,4	72,3	66,2	57,2
<b>Totale Veneto</b>	<b>579</b>	<b>4.857.210</b>	<b>94,6</b>	<b>95,1</b>	<b>91,9</b>	<b>92,4</b>	<b>90,8</b>	<b>85,2</b>	<b>75,6</b>	<b>72,4</b>	<b>66,4</b>	<b>57,2</b>

Nota: l'ampiezza demografica è calcolata per tutti gli anni sulla base dei dati del censimento 2011. Fino al 2000, il Comune di Venezia comprende anche i dati relativi al Comune di Cavallino-Treporti. I dati relativi al 2015 non sono ufficiali.

## Regione Veneto: trend partecipazione al voto alle elezioni regionali 1970-2015 per ampiezza demografica



Nota: i dati relativi al 2015 non sono ufficiali.

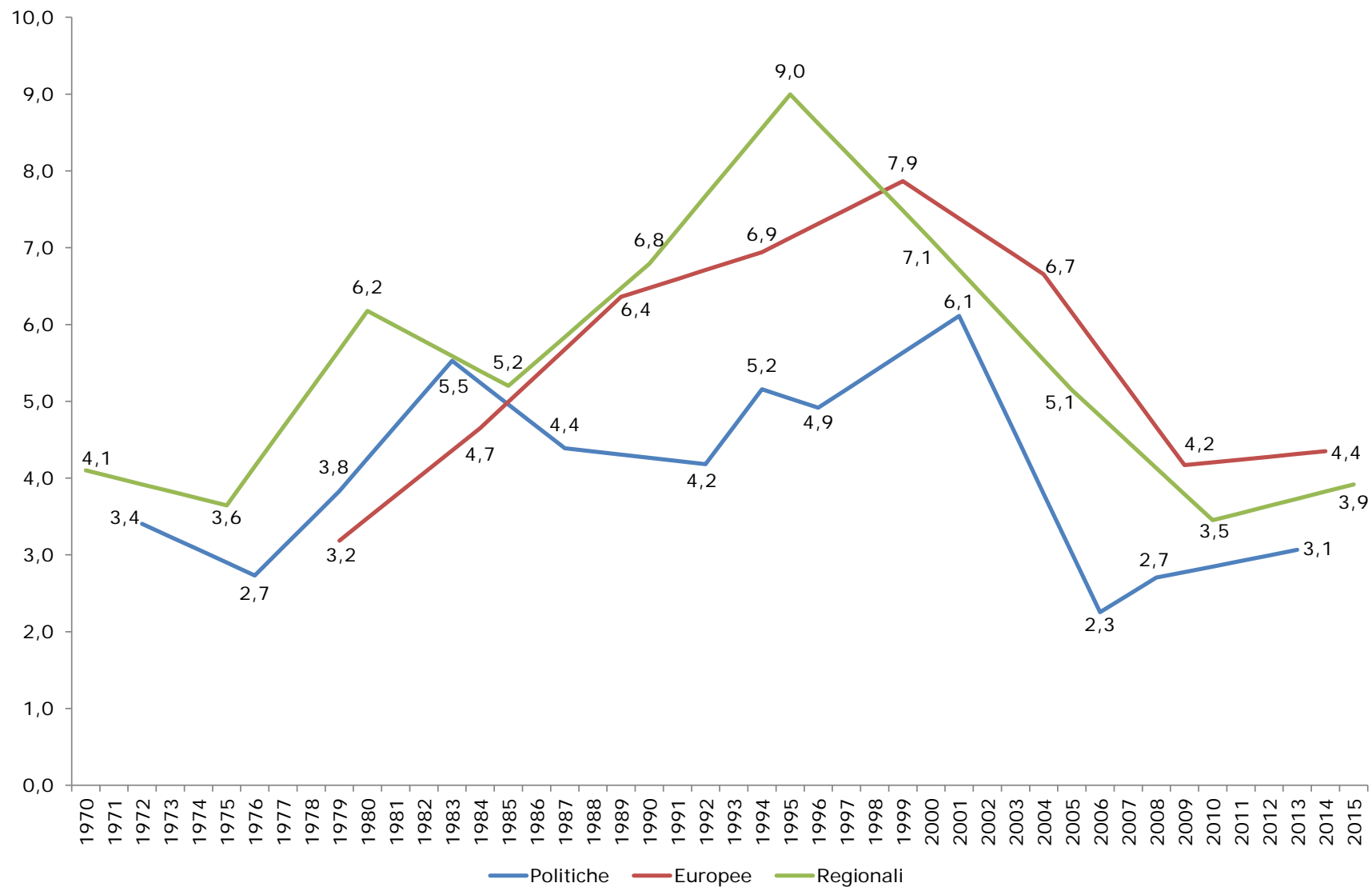


## Regione Veneto: trend voti non validi alle elezioni regionali 1970-2015

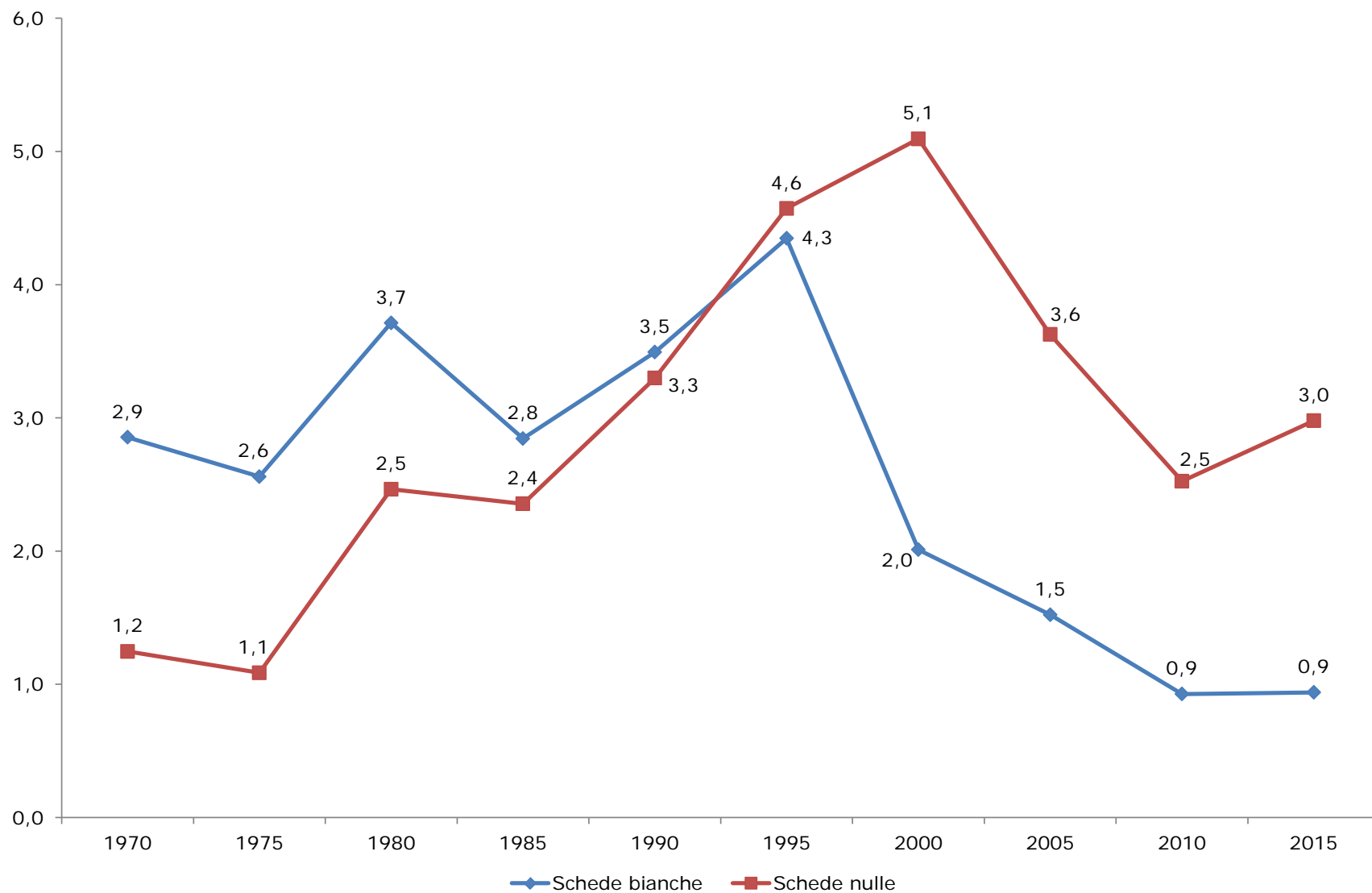
Province	Voti non validi (elezioni regionali)									
	1970	1975	1980	1985	1990	1995	2000	2005	2010	2015
Belluno	4,9	4,5	7,5	6,6	6,8	12,5	7,5	4,7	3,7	4,3
Padova	4,2	3,5	6,1	5,2	7,2	8,9	7,2	4,4	3,6	3,7
Rovigo	3,9	3,5	5,6	5,3	6,5	10,8	8,7	5,4	4,1	5,0
Treviso	4,1	3,8	6,0	4,9	6,6	8,6	6,4	4,4	2,8	3,0
Venezia	3,8	3,3	5,7	5,0	6,8	9,1	7,5	6,9	3,6	4,6
Verona	4,3	3,8	6,4	5,4	6,8	8,9	6,7	4,8	3,7	4,1
Vicenza	4,0	3,8	6,5	5,1	6,5	7,9	7,2	5,3	3,3	3,8
Veneto	4,1	3,6	6,2	5,2	6,8	9,0	7,1	5,1	3,5	3,9

Nota: I dati relativi al 2015 non sono ufficiali.

## Regione Veneto: trend voti non validi 1970-2015



## Regione Veneto: trend bianche e nulle alle elezioni regionali 1970-2015



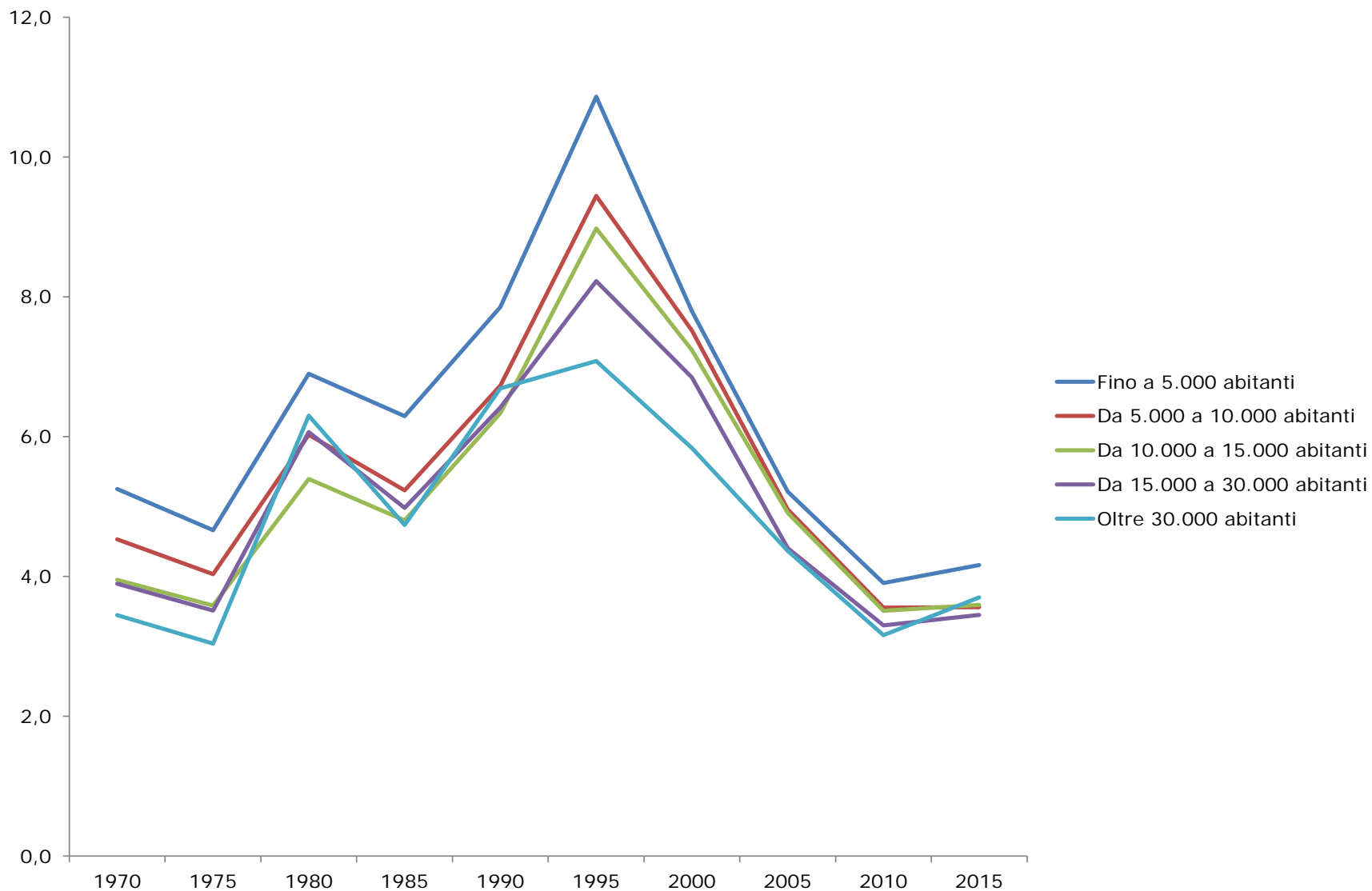
Nota: i dati relativi al 2015 non sono ufficiali.

## Regione Veneto: trend voti non validi alle elezioni regionali 1970-2015 per ampiezza demografica

Classe di ampiezza demografica	Numero comuni	Popolazione 2011	Voti non validi alle elezioni regionali									
			1970	1975	1980	1985	1990	1995	2000	2005	2010	2015
Fino a 5.000 abitanti	311	795.117	5,3	4,7	6,9	6,3	7,9	10,9	7,8	5,2	3,9	4,2
Da 5.000 a 10.000 abitanti	140	1.008.834	4,5	4,0	6,0	5,2	6,7	9,4	7,5	5,0	3,6	3,6
Da 10.000 a 15.000 abitanti	70	853.959	4,0	3,6	5,4	4,8	6,3	9,0	7,2	4,9	3,5	3,6
Da 15.000 a 30.000 abitanti	42	859.075	3,9	3,5	6,1	5,0	6,4	8,2	6,8	4,4	3,3	3,5
Oltre 30.000 abitanti	16	1.340.225	3,4	3,0	6,3	4,7	6,7	7,1	5,8	4,4	3,2	3,7
<b>Totale Veneto</b>	<b>579</b>	<b>4.857.210</b>	<b>4,1</b>	<b>3,6</b>	<b>6,2</b>	<b>5,2</b>	<b>6,8</b>	<b>9,0</b>	<b>7,1</b>	<b>5,1</b>	<b>3,5</b>	<b>3,9</b>

Nota: l'ampiezza demografica è calcolata per tutti gli anni sulla base dei dati del censimento 2011. Fino al 2000, il Comune di Venezia comprende anche i dati relativi al Comune di Cavallino-Treporti. I dati relativi al 2015 non sono ufficiali.

## Regione Veneto: trend voti non validi alle elezioni regionali 1970-2015 per ampiezza demografica



Nota: i dati relativi al 2015 non sono ufficiali.

---

• <b>La partecipazione al voto</b>	<b>3</b>
• <b>L'offerta politica</b>	<b>14</b>
• <b>I risultati di voto</b>	<b>19</b>
• <b>Le preferenze e gli eletti</b>	<b>45</b>
• <b>Le 7 regioni al voto nel 2015</b>	<b>57</b>

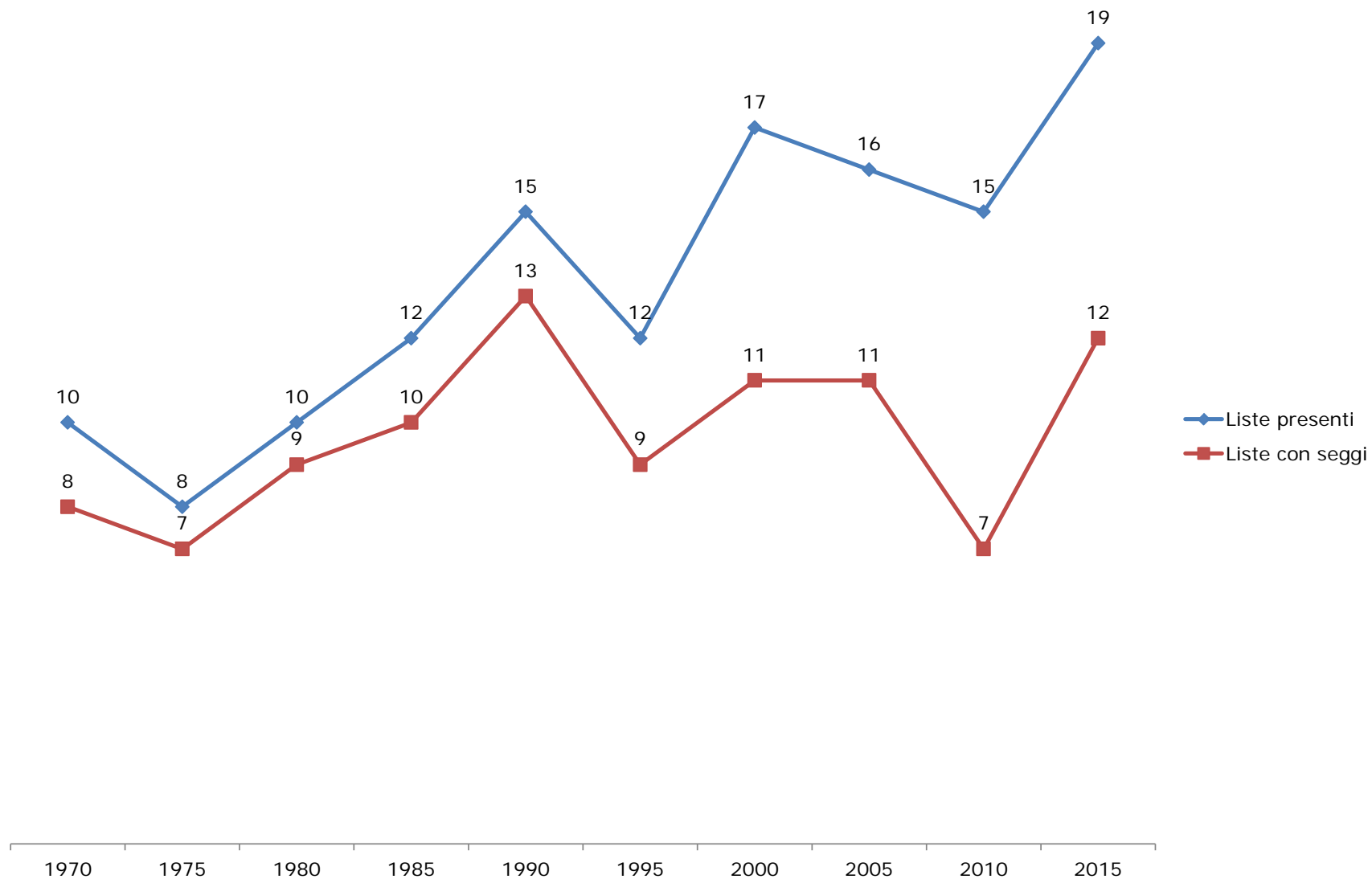
---

## Regione Veneto: candidati presidente, liste presenti e con seggi 1970-2015

	Elezioni regionali									
	1970	1975	1980	1985	1990	1995	2000	2005	2010	2015
Candidati Presidente	-	-	-	-	-	6	5	4	7	6
Liste presenti	10	8	10	12	15	12	17	16	15	19
Liste con seggi	8	7	9	10	13	9	11	11	7	12

---

## Regione Veneto: liste presenti e con seggi 1970-2015





---

## Regione Veneto: candidati consiglieri nelle liste provinciali per provincia 1995-2015

Provincia	Candidati alle elezioni regionali				
	1995	2000	2005	2010	2015
Belluno	22	24	28	20	89
Padova	107	144	125	119	171
Rovigo	30	47	41	36	95
Treviso	95	119	112	110	171
Venezia	108	135	123	112	171
Verona	98	144	134	123	171
Vicenza	86	127	124	116	170
Totale	546	740	687	636	1.038

---

## Regione Veneto: candidati consiglieri nelle liste provinciali per provincia e per genere 1995-2015 (%)

Provincia	Candidati alle elezioni regionali per genere									
	1995		2000		2005		2010		2015	
	% F	% M	% F	% M	% F	% M	% F	% M	% F	% M
Belluno	50,0	50,0	29,2	70,8	10,7	89,3	10,0	90,0	41,6	58,4
Padova	32,7	67,3	24,3	75,7	21,6	78,4	26,9	73,1	47,4	52,6
Rovigo	33,3	66,7	21,3	78,7	17,1	82,9	27,8	72,2	42,1	57,9
Treviso	36,8	63,2	21,8	78,2	22,3	77,7	22,7	77,3	44,4	55,6
Venezia	32,4	67,6	20,7	79,3	19,5	80,5	28,6	71,4	45,6	54,4
Verona	36,7	63,3	17,4	82,6	23,1	76,9	22,8	77,2	46,2	53,8
Vicenza	38,4	61,6	16,5	83,5	19,4	80,6	22,4	77,6	45,9	54,1
Totale	35,7	64,3	20,5	79,5	20,5	79,5	24,4	75,6	45,2	54,8

- 
- **La partecipazione al voto** **3**
  - **L'offerta politica** **14**
  - **I risultati di voto** **19**
  - **Le preferenze e gli eletti** **45**
  - **Le 7 regioni al voto nel 2015** **57**

## Regione Veneto: voti ai candidati presidente 1995-2015 (v.a.)

	Elezioni regionali				
	1995	2000	2005	2010	2015
Candidato CD	1.117.377	1.484.585	1.359.879	1.528.382	1.105.424
Altri Candidati CD	510.578		28.565	9.151	261.825
Candidato CS	945.753	1.032.255	1.138.631	738.763	501.526
Altri Candidati CS	200.649				19.966
Candidato Centro				162.236	
Candidato M5S				80.246	262.202
Altri	149.214	184.310	161.642	21.957	55.933
Totale	2.923.571	2.701.150	2.688.717	2.540.735	2.206.876

## Regione Veneto: voti ai candidati presidente 1995-2015 (%)

	Elezioni regionali				
	1995	2000	2005	2010	2015
Candidato CD	38,2	55,0	50,6	60,2	50,1
Altri Candidati CD	17,5		1,1	0,4	11,9
Candidato CS	32,3	38,2	42,3	29,1	22,7
Altri Candidati CS	6,9				0,9
Candidato Centro				6,4	
Candidato M5S				3,2	11,9
Altri	5,1	6,8	6,0	0,9	2,5
Totale	100,0	100,0	100,0	100,0	100,0

## Regione Veneto: il voto ai candidati presidente nel 2015 (v.a.)

Candidati	Provincia							Veneto
	BL	PD	RO	TV	VE	VR	VI	
Luca Zaia	40.654	220.943	50.547	235.039	184.790	148.126	225.325	1.105.424
Alessandra Moretti	24.536	99.654	32.197	80.443	101.255	83.008	80.433	501.526
Jacopo Berti	9.719	54.714	13.361	39.546	55.282	46.389	43.191	262.202
Flavio Tosi	10.111	45.393	12.655	24.927	31.774	105.065	31.900	261.825
Alessio Morosin	1.476	11.841	1.678	14.268	8.201	7.529	10.940	55.933
Laura di Lucia Coletti	955	3.832	1.152	3.084	4.367	3.299	3.277	19.966
<b>Totale</b>	<b>87.451</b>	<b>436.377</b>	<b>111.590</b>	<b>397.307</b>	<b>385.669</b>	<b>393.416</b>	<b>395.066</b>	<b>2.206.876</b>

Nota: I dati non sono ufficiali.

## Regione Veneto: il voto ai candidati presidente nel 2015 (%)

Candidati	Provincia							Veneto
	BL	PD	RO	TV	VE	VR	VI	
Luca Zaia	46,5	50,6	45,3	59,2	47,9	37,7	57,0	50,1
Alessandra Moretti	28,1	22,8	28,9	20,2	26,3	21,1	20,4	22,7
Jacopo Berti	11,1	12,5	12,0	10,0	14,3	11,8	10,9	11,9
Flavio Tosi	11,6	10,4	11,3	6,3	8,2	26,7	8,1	11,9
Alessio Morosin	1,7	2,7	1,5	3,6	2,1	1,9	2,8	2,5
Laura di Lucia Coletti	1,1	0,9	1,0	0,8	1,1	0,8	0,8	0,9
Totale	100,0	100,0	100,0	100,0	100,0	100,0	100,0	100,0

Nota: I dati non sono ufficiali.

## Regione Veneto: il voto alle liste nel 2015 (v.a.)

Liste	Provincia							Veneto
	BL	PD	RO	TV	VE	VR	VI	
Zaia	15.272	87.583	13.762	122.915	72.492	36.698	77.901	426.623
Lega Nord	10.862	65.316	17.506	55.589	47.490	58.352	74.172	329.287
Forza Italia	3.255	20.617	8.116	13.365	18.282	28.179	18.479	110.293
Indipendenza Noi Veneto	3.118	8.233	2.753	8.236	8.659	5.656	13.596	50.251
Fratelli d'Italia-AN-Altri	2.890	7.721	2.173	4.128	8.062	6.313	17.075	48.362
<b>Totale liste collegate Zaia</b>	<b>35.397</b>	<b>189.470</b>	<b>44.310</b>	<b>204.233</b>	<b>154.985</b>	<b>135.198</b>	<b>201.223</b>	<b>964.816</b>
Partito Democratico	14.785	60.884	22.307	45.971	63.658	53.756	46.220	307.581
Alessandra Moretti Presidente	2.445	12.658	3.434	11.946	13.240	12.510	14.462	70.695
Veneto Civico	2.879	5.258	2.100	5.679	4.233	2.432	4.359	26.940
Verdi Europei-Sel-Sinistra	729	4.540	898	2.618	6.355	3.037	2.187	20.364
Progetto Veneto Autonomo	294	947	405	1.221	1.128	632	1.637	6.264
<b>Totale liste collegate Moretti</b>	<b>21.132</b>	<b>84.287</b>	<b>29.144</b>	<b>67.435</b>	<b>88.614</b>	<b>72.367</b>	<b>68.865</b>	<b>431.844</b>
Lista Tosi	4.325	13.192	5.121	9.593	9.499	53.844	9.949	105.523
Ncd-Udc-Area Popolare	1.197	10.969	1.559	3.936	6.253	7.285	6.704	37.903
Il Veneto del Fare	1.081	4.436	1.511	1.569	1.962	12.972	2.559	26.090
Partito Pensionati	468	2.018	723	1.415	2.422	5.534	2.016	14.596
Unione Nord Est	555	2.687	527	1.377	2.337	1.994	1.705	11.182
Veneto Stato-Razza Piave	84	384	43	1.229	461	1.109	178	3.488
<b>Totale liste collegate Tosi</b>	<b>7.710</b>	<b>33.686</b>	<b>9.484</b>	<b>19.119</b>	<b>22.934</b>	<b>82.738</b>	<b>23.111</b>	<b>198.782</b>
Movimento 5 Stelle	6.833	40.239	10.215	27.670	40.589	35.727	30.934	192.207
Indipendenza Veneta	1.212	9.954	1.272	12.136	6.668	6.560	8.888	46.690
L'Altro Veneto Ora Possiamo	628	2.604	930	2.320	3.212	2.456	2.108	14.258
<b>Totale</b>	<b>72.912</b>	<b>360.240</b>	<b>95.355</b>	<b>332.913</b>	<b>317.002</b>	<b>335.046</b>	<b>335.129</b>	<b>1.848.597</b>





## Regione Veneto: il voto alle principali liste nel 2015 per ampiezza demografica

Classe di ampiezza demografica	Numero comuni	Popolazione 2011	Risultato elezioni regionali 2015							
			Zaia	Lega	Fi	Lista Tosi	Ncd-Udc	Pd	Moretti	M5S
Fino a 5.000 abitanti	311	795.117	22,8	20,5	6,7	6,2	2,5	14,1	3,4	8,4
Da 5.000 a 10.000 abitanti	140	1.008.834	26,2	20,2	5,6	4,9	2,1	13,3	3,5	9,2
Da 10.000 a 15.000 abitanti	70	853.959	25,5	18,9	5,9	5,2	2,3	14,6	3,8	10,2
Da 15.000 a 30.000 abitanti	42	859.075	21,8	17,6	6,1	5,7	1,7	17,4	3,6	11,3
Oltre 30.000 abitanti	16	1.340.225	20,0	13,7	5,8	6,4	1,8	22,0	4,5	12,2
<b>Totale Veneto</b>	<b>579</b>	<b>4.857.210</b>	<b>23,1</b>	<b>17,8</b>	<b>6,0</b>	<b>5,7</b>	<b>2,1</b>	<b>16,6</b>	<b>3,8</b>	<b>10,4</b>

Nota: l'ampiezza demografica è calcolata per tutti gli anni sulla base dei dati del censimento 2011. Fino al 2000, il Comune di Venezia comprende anche i dati relativi al Comune di Cavallino-Treporti. I dati non sono ufficiali.

## Regione Veneto: trend elettorale 2005-2015 (v.a.)

Liste	Elezioni							
	Reg 2005	Pol 2006	Pol 2008	Eur 2009	Reg 2010	Pol 2013	Eur 2014	Reg 2015
Federazione della Sinistra Verdi	115.491	169.205	68.164	49.040	35.028	39.587	65.821	14.258
Sinistra Ecologia Libertà				42.102	27.578	53.045		20.364
Di Pietro - Italia dei Valori	29.607	69.867	131.789	194.326	119.396		11.302	
Partito Democratico	560.629	848.437	812.509	547.846	456.309	628.166	899.723	307.581
Civiche CS	107.333							70.695
Altri CS	49.447	133.041	59.418	85.701	4.390	10.298	13.459	33.204
<b>Totale area di CS</b>	<b>931.698</b>	<b>1.280.217</b>	<b>1.071.880</b>	<b>919.015</b>	<b>657.798</b>	<b>731.096</b>	<b>1.015.024</b>	<b>446.102</b>
Ncd-Udc-Area Popolare Futuro e Libertà	147.953	247.318	171.074	172.151	110.417	44.611	83.859	37.903
Scelta Civica						7.805		
Altri Centro					34.697	296.856	20.594	11.182
<b>Totale area di Centro</b>	<b>147.953</b>	<b>247.318</b>	<b>171.074</b>	<b>172.151</b>	<b>145.114</b>	<b>349.272</b>	<b>104.453</b>	<b>49.085</b>
Forza Italia	710.292	1.138.255	837.906	792.525	555.006	549.440	352.788	110.293
Lega Nord	337.896	353.257	830.446	766.946	788.581	310.010	364.477	329.287
Fratelli d'Italia						44.439	79.503	48.362
La Destra			59.875	16.377		10.082		
Civiche CD								532.146
Altri CD	53.285	71.029	35.966	34.349	24.591	40.438		94.425
<b>Totale area di CD</b>	<b>1.101.473</b>	<b>1.562.541</b>	<b>1.764.193</b>	<b>1.610.197</b>	<b>1.368.178</b>	<b>954.409</b>	<b>796.768</b>	<b>1.114.513</b>
Movimento 5 Stelle					57.848	775.718	476.305	192.207
Altri	125.690	93.928	58.768		14.105	133.542	5.194	46.690
<b>Totale altri</b>	<b>125.690</b>	<b>93.928</b>	<b>58.768</b>		<b>71.953</b>	<b>909.260</b>	<b>481.499</b>	<b>238.897</b>
<b>TOTALE LISTE</b>	<b>2.306.814</b>	<b>3.184.004</b>	<b>3.065.915</b>	<b>2.701.363</b>	<b>2.243.043</b>	<b>2.944.037</b>	<b>2.397.744</b>	<b>1.848.597</b>
Votanti	2.834.638	3.257.544	3.151.104	2.818.863	2.631.570	3.037.154	2.506.797	2.296.862
Elettori	3.913.395	3.713.441	3.719.555	3.884.112	3.962.272	3.717.087	3.920.691	4.018.497

## Regione Veneto: trend elettorale 2005-2015 (%)

Liste	Elezioni							
	Reg 2005	Pol 2006	Pol 2008	Eur 2009	Reg 2010	Pol 2013	Eur 2014	Reg 2015
Federazione della Sinistra Verdi	5,0	5,3		1,8	1,6	1,3	2,7	0,8
Sinistra Ecologia Libertà			2,2		0,7		1,0	1,1
Di Pietro - Italia dei Valori	1,3	2,2	4,3	7,2	5,3	1,8	0,5	
Partito Democratico	24,3	26,6	26,5	20,3	20,3	21,3	37,5	16,6
Civiche CS	4,7							3,8
Altri CS	2,1	4,2	1,9	3,2	0,2	0,3	0,6	1,8
<b>Totale area di CS</b>	<b>40,4</b>	<b>40,2</b>	<b>35,0</b>	<b>34,0</b>	<b>29,3</b>	<b>24,8</b>	<b>42,3</b>	<b>24,1</b>
Ncd-Udc-Area Popolare	6,4	7,8	5,6	6,4	4,9	1,5	3,5	2,1
Futuro e Libertà						0,3		
Scelta Civica						10,1	0,9	
Altri Centro					1,5			0,6
<b>Totale area di Centro</b>	<b>6,4</b>	<b>7,8</b>	<b>5,6</b>	<b>6,4</b>	<b>6,5</b>	<b>11,9</b>	<b>4,4</b>	<b>2,7</b>
Forza Italia	30,8	35,7	27,3	29,3	24,7	18,7	14,7	6,0
Lega Nord	14,6	11,1	27,1	28,4	35,2	10,5	15,2	17,8
Fratelli d'Italia						1,5	3,3	2,6
La Destra			2,0	0,6		0,3		
Civiche CD								28,8
Altri CD	2,3	2,2	1,2	1,3	1,1	1,4		5,1
<b>Totale area di CD</b>	<b>47,7</b>	<b>49,1</b>	<b>57,5</b>	<b>59,6</b>	<b>61,0</b>	<b>32,4</b>	<b>33,2</b>	<b>60,3</b>
Movimento 5 Stelle					2,6	26,3	19,9	10,4
Altri	5,4	2,9	1,9		0,6	4,5	0,2	2,5
<b>Totale altri</b>	<b>5,4</b>	<b>2,9</b>	<b>1,9</b>		<b>3,2</b>	<b>30,9</b>	<b>20,1</b>	<b>12,9</b>
<b>TOTALE LISTE</b>	<b>100,0</b>	<b>100,0</b>	<b>100,0</b>	<b>100,0</b>	<b>100,0</b>	<b>100,0</b>	<b>100,0</b>	<b>100,0</b>
Affluenza alle urne	72,4	87,7	84,7	72,6	66,4	81,7	63,9	57,2

## Provincia di Belluno: trend elettorale 2005-2015 (v.a.)

Liste	Elezioni							
	Reg 2005	Pol 2006	Pol 2008	Eur 2009	Reg 2010	Pol 2013	Eur 2014	Reg 2015
Federazione della Sinistra Verdi	4.500	8.809	3.608	2.570	1.485	1.782	3.262	628
Sinistra Ecologia Libertà				2.618	1.418	2.337		729
Di Pietro - Italia dei Valori	1.393	2.942	5.612	8.422	3.838		456	
Partito Democratico	28.122	36.808	35.612	22.845	20.552	28.967	39.143	14.785
Civiche CS	6.886							2.445
Altri CS	1.802	7.313	3.970	5.080		793	9.649	3.173
<b>Totale area di CS</b>	<b>44.492</b>	<b>58.287</b>	<b>48.802</b>	<b>41.535</b>	<b>27.293</b>	<b>33.879</b>	<b>53.489</b>	<b>21.760</b>
Ncd-Udc-Area Popolare Futuro e Libertà	3.640	9.761	7.921	8.542	3.485	1.802	2.666	1.197
Scelta Civica						372		
Altri Centro					1.554	15.697	963	555
<b>Totale area di Centro</b>	<b>3.640</b>	<b>9.761</b>	<b>7.921</b>	<b>8.542</b>	<b>5.039</b>	<b>17.871</b>	<b>3.629</b>	<b>1.752</b>
Forza Italia	24.112	44.459	31.393	30.689	23.320	18.251	11.955	3.255
Lega Nord	11.236	16.523	35.741	30.795	28.749	12.463	12.404	10.862
Fratelli d'Italia						1.433	2.622	2.890
La Destra			2.717	1.215		448		
Civiche CD								19.597
Altri CD	5.133	4.330	1.666	1.453		595		4.751
<b>Totale area di CD</b>	<b>40.481</b>	<b>65.312</b>	<b>71.517</b>	<b>64.152</b>	<b>52.069</b>	<b>33.190</b>	<b>26.981</b>	<b>41.355</b>
Movimento 5 Stelle					2.978	29.625	16.108	6.833
Altri	6.841	5.304	1.253		275	3.597	208	1.212
<b>Totale altri</b>	<b>6.841</b>	<b>5.304</b>	<b>1.253</b>		<b>3.253</b>	<b>33.222</b>	<b>16.316</b>	<b>8.045</b>
<b>TOTALE LISTE</b>	<b>95.454</b>	<b>138.664</b>	<b>129.493</b>	<b>114.229</b>	<b>87.654</b>	<b>118.162</b>	<b>100.415</b>	<b>72.912</b>
Votanti	119.406	142.419	134.193	121.067	107.379	122.856	106.323	91.405
Elettori	202.767	172.853	172.075	193.939	205.019	168.524	195.860	207.504

## Provincia di Belluno: trend elettorale 2005-2015 (%)

Liste	Elezioni							
	Reg 2005	Pol 2006	Pol 2008	Eur 2009	Reg 2010	Pol 2013	Eur 2014	Reg 2015
Federazione della Sinistra Verdi	4,7	6,4	2,8	2,2	1,7	1,5	3,2	0,9
Sinistra Ecologia Libertà				2,3	1,6	2,0	1,0	1,0
Di Pietro - Italia dei Valori	1,5	2,1	4,3	7,4	4,4		0,5	
Partito Democratico	29,5	26,5	27,5	20,0	23,4	24,5	39,0	20,3
Civiche CS	7,2							3,4
Altri CS	1,9	5,3	3,1	4,4		0,7	9,6	4,4
<b>Totale area di CS</b>	<b>46,6</b>	<b>42,0</b>	<b>37,7</b>	<b>36,4</b>	<b>31,1</b>	<b>28,7</b>	<b>53,3</b>	<b>29,8</b>
Ncd-Udc-Area Popolare	3,8	7,0	6,1	7,5	4,0	1,5	2,7	1,6
Futuro e Libertà						0,3		
Scelta Civica						13,3	1,0	
Altri Centro					1,8			0,8
<b>Totale area di Centro</b>	<b>3,8</b>	<b>7,0</b>	<b>6,1</b>	<b>7,5</b>	<b>5,7</b>	<b>15,1</b>	<b>3,6</b>	<b>2,4</b>
Forza Italia	25,3	32,1	24,2	26,9	26,6	15,4	11,9	4,5
Lega Nord	11,8	11,9	27,6	27,0	32,8	10,5	12,4	14,9
Fratelli d'Italia						1,2	2,6	4,0
La Destra			2,1	1,1		0,4		
Civiche CD								26,9
Altri CD	5,4	3,1	1,3	1,3		0,5		6,5
<b>Totale area di CD</b>	<b>42,4</b>	<b>47,1</b>	<b>55,2</b>	<b>56,2</b>	<b>59,4</b>	<b>28,1</b>	<b>26,9</b>	<b>56,7</b>
Movimento 5 Stelle					3,4	25,1	16,0	9,4
Altri	7,2	3,8	1,0		0,3	3,0	0,2	1,7
<b>Totale altri</b>	<b>7,2</b>	<b>3,8</b>	<b>1,0</b>		<b>3,7</b>	<b>28,1</b>	<b>16,2</b>	<b>11,0</b>
<b>TOTALE LISTE</b>	<b>100,0</b>	<b>100,0</b>	<b>100,0</b>	<b>100,0</b>	<b>100,0</b>	<b>100,0</b>	<b>100,0</b>	<b>100,0</b>
Affluenza alle urne	58,9	82,4	78,0	62,4	52,4	72,9	54,3	44,0

## Provincia di Padova: trend elettorale 2005-2015 (v.a.)

Liste	Elezioni							
	Reg 2005	Pol 2006	Pol 2008	Eur 2009	Reg 2010	Pol 2013	Eur 2014	Reg 2015
Federazione della Sinistra Verdi	20.259	30.021		8.699	5.733	7.916	13.769	2.604
Sinistra Ecologia Libertà			11.793		3.752		5.661	4.540
Di Pietro - Italia dei Valori	5.302	14.333	26.519	38.539	24.657	10.997	3.045	
Partito Democratico	115.948	174.373	162.905	112.833	87.217	124.170	173.486	60.884
Civiche CS	18.297							12.658
Altri CS	9.370	23.203	10.074	18.453		990	743	6.205
<b>Totale area di CS</b>	<b>181.862</b>	<b>253.457</b>	<b>211.291</b>	<b>186.973</b>	<b>128.888</b>	<b>144.073</b>	<b>196.704</b>	<b>86.891</b>
Unione di Centro Futuro e Libertà	39.948	56.028	37.770	40.493	26.022	10.276	21.524	10.969
Scelta Civica						1.390		
Altri Centro					6.509	56.226	3.650	2.687
<b>Totale area di Centro</b>	<b>39.948</b>	<b>56.028</b>	<b>37.770</b>	<b>40.493</b>	<b>32.531</b>	<b>67.892</b>	<b>25.174</b>	<b>13.656</b>
Forza Italia	144.188	226.613	168.565	170.365	109.584	117.398	80.783	20.617
Lega Nord	44.863	47.487	143.188	127.165	133.963	46.943	62.329	65.316
Fratelli d'Italia						7.517	16.308	7.721
La Destra			12.683	3.917		1.989		
Civiche CD								100.775
Altri CD	7.981	12.788	7.073	7.088	8.082	10.058		15.071
<b>Totale area di CD</b>	<b>197.032</b>	<b>286.888</b>	<b>331.509</b>	<b>308.535</b>	<b>251.629</b>	<b>183.905</b>	<b>159.420</b>	<b>209.500</b>
Movimento 5 Stelle					11.176	154.957	101.759	40.239
Altri	15.723	17.762	14.132		2.810	29.043	960	9.954
<b>Totale altri</b>	<b>15.723</b>	<b>17.762</b>	<b>14.132</b>		<b>13.986</b>	<b>184.000</b>	<b>102.719</b>	<b>50.193</b>
<b>TOTALE LISTE</b>	<b>434.565</b>	<b>614.135</b>	<b>594.702</b>	<b>536.001</b>	<b>427.034</b>	<b>579.870</b>	<b>484.017</b>	<b>360.240</b>
Votanti	547.311	628.996	611.512	561.092	511.150	597.456	506.701	453.116
Elettori	729.074	704.737	705.862	726.655	736.620	708.291	732.779	745.772

## Provincia di Padova: trend elettorale 2005-2015 (%)

Liste	Elezioni							
	Reg 2005	Pol 2006	Pol 2008	Eur 2009	Reg 2010	Pol 2013	Eur 2014	Reg 2015
Federazione della Sinistra Verdi	4,7	4,9		1,6	1,3	1,4	2,8	0,7
Sinistra Ecologia Libertà			2,0		0,9		1,2	1,3
Di Pietro - Italia dei Valori	1,2	2,3	4,5	7,2	5,8		0,6	
Partito Democratico	26,7	28,4	27,4	21,1	20,4	21,4	35,8	16,9
Civiche CS	4,2							3,5
Altri CS	2,2	3,8	1,7	3,4		0,2	0,2	1,7
<b>Totale area di CS</b>	<b>41,8</b>	<b>41,3</b>	<b>35,5</b>	<b>34,9</b>	<b>30,2</b>	<b>24,8</b>	<b>40,6</b>	<b>24,1</b>
Ncd-Udc-Area Popolare	9,2	9,1	6,4	7,6	6,1	1,8	4,4	3,0
Futuro e Libertà						0,2		
Scelta Civica						9,7	0,8	
Altri Centro					1,5			0,7
<b>Totale area di Centro</b>	<b>9,2</b>	<b>9,1</b>	<b>6,4</b>	<b>7,6</b>	<b>7,6</b>	<b>11,7</b>	<b>5,2</b>	<b>3,8</b>
Forza Italia	33,2	36,9	28,3	31,8	25,7	20,2	16,7	5,7
Lega Nord	10,3	7,7	24,1	23,7	31,4	8,1	12,9	18,1
Fratelli d'Italia						1,3	3,4	2,1
La Destra			2,1	0,7		0,3		
Civiche CD								28,0
Altri CD	1,8	2,1	1,2	1,3	1,9	1,7		4,2
<b>Totale area di CD</b>	<b>45,3</b>	<b>46,7</b>	<b>55,7</b>	<b>57,6</b>	<b>58,9</b>	<b>31,7</b>	<b>32,9</b>	<b>58,2</b>
Movimento 5 Stelle					2,6	26,7	21,0	11,2
Altri	3,6	2,9	2,4		0,7	5,0	0,2	2,8
<b>Totale altri</b>	<b>3,6</b>	<b>2,9</b>	<b>2,4</b>		<b>3,3</b>	<b>31,7</b>	<b>21,2</b>	<b>13,9</b>
<b>TOTALE LISTE</b>	<b>100,0</b>	<b>100,0</b>	<b>100,0</b>	<b>100,0</b>	<b>100,0</b>	<b>100,0</b>	<b>100,0</b>	<b>100,0</b>
Affluenza alle urne	75,1	89,3	86,6	77,2	69,4	84,4	69,1	60,8



## Provincia di Rovigo: trend elettorale 2005-2015 (v.a.)

Liste	Elezioni							
	Reg 2005	Pol 2006	Pol 2008	Eur 2009	Reg 2010	Pol 2013	Eur 2014	Reg 2015
Federazione della Sinistra Verdi	11.039	13.529	5.057	5.073	4.105	2.714	3.147	930
Sinistra Ecologia Libertà				2.415	1.661	2.639		898
Di Pietro - Italia dei Valori	1.187	2.592	5.532	8.139	5.939		611	
Partito Democratico	46.471	57.294	52.133	39.981	30.421	40.566	51.930	22.307
Civiche CS	4.233							3.434
Altri CS	634	8.268	5.282	4.355		245	153	2.505
<b>Totale area di CS</b>	<b>66.457</b>	<b>84.270</b>	<b>68.004</b>	<b>59.963</b>	<b>42.554</b>	<b>46.164</b>	<b>56.967</b>	<b>30.074</b>
Unione di Centro Futuro e Libertà	7.020	12.373	9.550	8.982	5.598	2.243	4.963	1.559
Scelta Civica						529		
Altri Centro					1.588	12.842	544	527
<b>Totale area di Centro</b>	<b>7.020</b>	<b>12.373</b>	<b>9.550</b>	<b>8.982</b>	<b>7.186</b>	<b>15.614</b>	<b>5.507</b>	<b>2.086</b>
Forza Italia	46.634	59.795	51.359	47.739	39.403	31.675	19.661	8.116
Lega Nord	8.160	9.807	27.224	27.915	27.131	9.041	12.137	17.506
Fratelli d'Italia						2.166	4.309	2.173
La Destra			3.828	1.222		616		
Civiche CD								18.883
Altri CD	5.063	4.648	1.915	2.367	386	2.566		5.030
<b>Totale area di CD</b>	<b>59.857</b>	<b>74.250</b>	<b>84.326</b>	<b>79.243</b>	<b>66.920</b>	<b>46.064</b>	<b>36.107</b>	<b>51.708</b>
Movimento 5 Stelle					2.908	39.948	24.847	10.215
Altri	1.582	1.958	2.729		144	3.978	296	1.272
<b>Totale altri</b>	<b>1.582</b>	<b>1.958</b>	<b>2.729</b>		<b>3.052</b>	<b>43.926</b>	<b>25.143</b>	<b>11.487</b>
<b>TOTALE LISTE</b>	<b>134.916</b>	<b>172.851</b>	<b>164.609</b>	<b>148.188</b>	<b>119.712</b>	<b>151.768</b>	<b>123.724</b>	<b>95.355</b>
Votanti	156.904	178.316	170.244	157.409	138.796	157.838	130.198	117.491
Elettori	211.241	204.250	202.768	207.308	208.394	197.488	202.826	204.300

## Provincia di Rovigo: trend elettorale 2005-2015 (%)

Liste	Elezioni							
	Reg 2005	Pol 2006	Pol 2008	Eur 2009	Reg 2010	Pol 2013	Eur 2014	Reg 2015
Federazione della Sinistra Verdi	8,2	7,8	3,1	3,4	3,4	1,8	2,5	1,0
Sinistra Ecologia Libertà				1,6	1,4	1,7		0,9
Di Pietro - Italia dei Valori	0,9	1,5	3,4	5,5	5,0		0,5	
Partito Democratico	34,4	33,1	31,7	27,0	25,4	26,7	42,0	23,4
Civiche CS	3,1							3,6
Altri CS	0,5	4,8	3,2	2,9		0,2	0,1	2,6
<b>Totale area di CS</b>	<b>49,3</b>	<b>48,8</b>	<b>41,3</b>	<b>40,5</b>	<b>35,5</b>	<b>30,4</b>	<b>46,0</b>	<b>31,5</b>
Ncd-Udc-Area Popolare	5,2	7,2	5,8	6,1	4,7	1,5	4,0	1,6
Futuro e Libertà						0,3		
Scelta Civica						8,5	0,4	
Altri Centro					1,3			0,6
<b>Totale area di Centro</b>	<b>5,2</b>	<b>7,2</b>	<b>5,8</b>	<b>6,1</b>	<b>6,0</b>	<b>10,3</b>	<b>4,5</b>	<b>2,2</b>
Forza Italia	34,6	34,6	31,2	32,2	32,9	20,9	15,9	8,5
Lega Nord	6,0	5,7	16,5	18,8	22,7	6,0	9,8	18,4
Fratelli d'Italia						1,4	3,5	2,3
La Destra			2,3	0,8		0,4		
Civiche CD								19,8
Altri CD	3,8	2,7	1,2	1,6	0,3	1,7		5,3
<b>Totale area di CD</b>	<b>44,4</b>	<b>43,0</b>	<b>51,2</b>	<b>53,5</b>	<b>55,9</b>	<b>30,4</b>	<b>29,2</b>	<b>54,2</b>
Movimento 5 Stelle					2,4	26,3	20,1	10,7
Altri	1,2	1,1	1,7		0,1	2,6	0,2	1,3
<b>Totale altri</b>	<b>1,2</b>	<b>1,1</b>	<b>1,7</b>		<b>2,5</b>	<b>28,9</b>	<b>20,3</b>	<b>12,0</b>
<b>TOTALE LISTE</b>	<b>100,0</b>	<b>100,0</b>	<b>100,0</b>	<b>100,0</b>	<b>100,0</b>	<b>100,0</b>	<b>100,0</b>	<b>100,0</b>
Affluenza alle urne	74,3	87,3	84,0	75,9	66,6	79,9	64,2	57,5

## Provincia di Treviso: trend elettorale 2005-2015 (v.a.)

Liste	Elezioni							
	Reg 2005	Pol 2006	Pol 2008	Eur 2009	Reg 2010	Pol 2013	Eur 2014	Reg 2015
Federazione della Sinistra Verdi	13.841	24.142	10.166	6.224	4.593	5.493	10.255	2.320
Sinistra Ecologia Libertà				5.514	2.399	7.812		2.618
Di Pietro - Italia dei Valori	4.751	12.938	25.874	36.099	21.307		1.963	
Partito Democratico	70.376	130.638	126.440	84.368	70.754	102.748	153.919	45.971
Civiche CS	29.653							11.946
Altri CS	4.140	20.927	9.772	14.120		2.403	764	6.900
<b>Totale area di CS</b>	<b>133.516</b>	<b>199.289</b>	<b>172.252</b>	<b>146.325</b>	<b>100.469</b>	<b>118.456</b>	<b>171.128</b>	<b>69.755</b>
Unione di Centro Futuro e Libertà	15.412	37.168	26.881	26.200	15.166	6.548	13.105	3.936
Scelta Civica						1.228		
Altri Centro					7.228	55.067	5.976	1.377
<b>Totale area di Centro</b>	<b>15.412</b>	<b>37.168</b>	<b>26.881</b>	<b>26.200</b>	<b>22.394</b>	<b>62.843</b>	<b>19.081</b>	<b>5.313</b>
Forza Italia	94.734	196.931	145.889	126.278	60.593	92.640	61.473	13.365
Lega Nord	94.215	78.529	165.389	160.603	189.018	68.986	76.131	55.589
Fratelli d'Italia						5.232	11.420	4.128
La Destra			10.875	2.536		1.459		
Civiche CD								132.508
Altri CD	6.051	11.052	6.373	5.924	5.261	4.935		12.449
<b>Totale area di CD</b>	<b>195.000</b>	<b>286.512</b>	<b>328.526</b>	<b>295.341</b>	<b>254.872</b>	<b>173.252</b>	<b>149.024</b>	<b>218.039</b>
Movimento 5 Stelle					8.560	136.382	79.702	27.670
Altri	63.645	31.667	7.780		3.161	27.771	1.129	12.136
<b>Totale altri</b>	<b>63.645</b>	<b>31.667</b>	<b>7.780</b>		<b>11.721</b>	<b>164.153</b>	<b>80.831</b>	<b>39.806</b>
<b>TOTALE LISTE</b>	<b>407.573</b>	<b>554.636</b>	<b>535.439</b>	<b>467.866</b>	<b>389.456</b>	<b>518.704</b>	<b>420.064</b>	<b>332.913</b>
Votanti	492.253	565.951	549.770	485.668	461.467	535.723	439.868	409.478
Elettori	702.807	648.302	651.301	702.239	724.134	654.655	720.617	747.182

## Provincia di Treviso: trend elettorale 2005-2015 (%)

Liste	Elezioni							
	Reg 2005	Pol 2006	Pol 2008	Eur 2009	Reg 2010	Pol 2013	Eur 2014	Reg 2015
Federazione della Sinistra Verdi	3,4	4,4	1,9	1,3	1,2	1,1	2,4	0,7
Sinistra Ecologia Libertà				1,2	0,6	1,5		0,8
Di Pietro - Italia dei Valori	1,2	2,3	4,8	7,7	5,5		0,5	
Partito Democratico	17,3	23,6	23,6	18,0	18,2	19,8	36,6	13,8
Civiche CS	7,3							3,6
Altri CS	1,0	3,8	1,8	3,0		0,5	0,2	2,1
<b>Totale area di CS</b>	<b>32,8</b>	<b>35,9</b>	<b>32,2</b>	<b>31,3</b>	<b>25,8</b>	<b>22,8</b>	<b>40,7</b>	<b>21,0</b>
Ncd-Udc-Area Popolare	3,8	6,7	5,0	5,6	3,9	1,3	3,1	1,2
Futuro e Libertà						0,2		
Scelta Civica						10,6	1,4	
Altri Centro					1,9			0,4
<b>Totale area di Centro</b>	<b>3,8</b>	<b>6,7</b>	<b>5,0</b>	<b>5,6</b>	<b>5,8</b>	<b>12,1</b>	<b>4,5</b>	<b>1,6</b>
Forza Italia	23,2	35,5	27,2	27,0	15,6	17,9	14,6	4,0
Lega Nord	23,1	14,2	30,9	34,3	48,5	13,3	18,1	16,7
Fratelli d'Italia						1,0	2,7	1,2
La Destra			2,0	0,5		0,3		
Civiche CD								39,8
Altri CD	1,5	2,0	1,2	1,3	1,4	1,0		3,7
<b>Totale area di CD</b>	<b>47,8</b>	<b>51,7</b>	<b>61,4</b>	<b>63,1</b>	<b>65,4</b>	<b>33,4</b>	<b>35,5</b>	<b>65,5</b>
Movimento 5 Stelle					2,2	26,3	19,0	8,3
Altri	15,6	5,7	1,5		0,8	5,4	0,3	3,6
<b>Totale altri</b>	<b>15,6</b>	<b>5,7</b>	<b>1,5</b>		<b>3,0</b>	<b>31,6</b>	<b>19,2</b>	<b>12,0</b>
<b>TOTALE LISTE</b>	<b>100,0</b>	<b>100,0</b>	<b>100,0</b>	<b>100,0</b>	<b>100,0</b>	<b>100,0</b>	<b>100,0</b>	<b>100,0</b>
Affluenza alle urne	70,0	87,3	84,4	69,2	63,7	81,8	61,0	54,8

## Provincia di Venezia: trend elettorale 2005-2015 (v.a.)

Liste	Elezioni							
	Reg 2005	Pol 2006	Pol 2008	Eur 2009	Reg 2010	Pol 2013	Eur 2014	Reg 2015
Federazione della Sinistra Verdi	34.602	44.443	17.244	13.225	10.695	9.143	13.792	3.212
Sinistra Ecologia Libertà				9.386	6.259	12.934		6.355
Di Pietro - Italia dei Valori	6.857	13.735	27.554	38.552	24.485		1.720	
Partito Democratico	103.376	178.992	174.911	118.796	103.592	132.683	166.586	63.658
Civiche CS	16.591							13.240
Altri CS	8.422	23.870	13.541	16.678		3.714	510	5.361
<b>Totale area di CS</b>	<b>189.181</b>	<b>275.345</b>	<b>233.250</b>	<b>196.637</b>	<b>150.103</b>	<b>158.474</b>	<b>186.780</b>	<b>91.826</b>
Unione di Centro Futuro e Libertà	17.967	36.217	25.472	25.162	14.471	6.578	12.855	6.253
Scelta Civica						1.470		
Altri Centro					5.026	47.461	2.740	2.337
<b>Totale area di Centro</b>	<b>17.967</b>	<b>36.217</b>	<b>25.472</b>	<b>25.162</b>	<b>19.497</b>	<b>55.509</b>	<b>15.595</b>	<b>8.590</b>
Forza Italia	121.072	197.309	157.348	136.764	102.112	93.900	55.334	18.282
Lega Nord	32.830	36.037	105.748	93.773	101.420	34.528	37.996	47.490
Fratelli d'Italia						7.826	10.281	8.062
La Destra			9.541	2.722		1.804		
Civiche CD								81.991
Altri CD	12.923	12.571	5.611	5.279	822	2.469		13.504
<b>Totale area di CD</b>	<b>166.825</b>	<b>245.917</b>	<b>278.248</b>	<b>238.538</b>	<b>204.354</b>	<b>140.527</b>	<b>103.611</b>	<b>169.329</b>
Movimento 5 Stelle					12.018	151.629	87.286	40.589
Altri	16.545	11.939	5.049		2.353	13.965	766	6.668
<b>Totale altri</b>	<b>16.545</b>	<b>11.939</b>	<b>5.049</b>		<b>14.371</b>	<b>165.594</b>	<b>88.052</b>	<b>47.257</b>
<b>TOTALE LISTE</b>	<b>390.518</b>	<b>569.418</b>	<b>542.019</b>	<b>460.337</b>	<b>388.325</b>	<b>520.104</b>	<b>394.038</b>	<b>317.002</b>
Votanti	513.305	583.464	558.239	480.823	473.775	535.430	408.259	404.367
Elettori	705.010	676.195	673.346	689.969	700.910	665.331	683.660	696.716

## Provincia di Venezia: trend elettorale 2005-2015 (%)

Liste	Elezioni							
	Reg 2005	Pol 2006	Pol 2008	Eur 2009	Reg 2010	Pol 2013	Eur 2014	Reg 2015
Federazione della Sinistra Verdi	8,9	7,8	3,2	2,9	2,8	1,8	3,5	1,0
Sinistra Ecologia Libertà				2,0	1,6	2,5	1,1	2,0
Di Pietro - Italia dei Valori	1,8	2,4	5,1	8,4	6,3		0,4	
Partito Democratico	26,5	31,4	32,3	25,8	26,7	25,5	42,3	20,1
Civiche CS	4,2							4,2
Altri CS	2,2	4,2	2,5	3,6		0,7	0,1	1,7
<b>Totale area di CS</b>	<b>48,4</b>	<b>48,4</b>	<b>43,0</b>	<b>42,7</b>	<b>38,7</b>	<b>30,5</b>	<b>47,4</b>	<b>29,0</b>
Ncd-Udc-Area Popolare	4,6	6,4	4,7	5,5	3,7	1,3	3,3	2,0
Futuro e Libertà						0,3		
Scelta Civica						9,1	0,7	
Altri Centro					1,3			0,7
<b>Totale area di Centro</b>	<b>4,6</b>	<b>6,4</b>	<b>4,7</b>	<b>5,5</b>	<b>5,0</b>	<b>10,7</b>	<b>4,0</b>	<b>2,7</b>
Forza Italia	31,0	34,7	29,0	29,7	26,3	18,1	14,0	5,8
Lega Nord	8,4	6,3	19,5	20,4	26,1	6,6	9,6	15,0
Fratelli d'Italia						1,5	2,6	2,5
La Destra			1,8	0,6		0,3		
Civiche CD								25,9
Altri CD	3,3	2,2	1,0	1,1	0,2	0,5		4,3
<b>Totale area di CD</b>	<b>42,7</b>	<b>43,2</b>	<b>51,3</b>	<b>51,8</b>	<b>52,6</b>	<b>27,0</b>	<b>26,3</b>	<b>53,4</b>
Movimento 5 Stelle					3,1	29,2	22,2	12,8
Altri	4,2	2,1	0,9		0,6	2,7	0,2	2,1
<b>Totale altri</b>	<b>4,2</b>	<b>2,1</b>	<b>0,9</b>		<b>3,7</b>	<b>31,8</b>	<b>22,3</b>	<b>14,9</b>
<b>TOTALE LISTE</b>	<b>100,0</b>	<b>100,0</b>	<b>100,0</b>	<b>100,0</b>	<b>100,0</b>	<b>100,0</b>	<b>100,0</b>	<b>100,0</b>
Affluenza alle urne	72,8	86,3	82,9	69,7	67,6	80,5	59,7	58,0

## Provincia di Verona: trend elettorale 2005-2015 (v.a.)

Liste	Elezioni							
	Reg 2005	Pol 2006	Pol 2008	Eur 2009	Reg 2010	Pol 2013	Eur 2014	Reg 2015
Federazione della Sinistra	16.621	25.655		6.704	4.338		10.946	2.456
Verdi	10.439	8.837	10.408		1.578	5.997	4.160	3.037
Sinistra Ecologia Libertà				6.968	4.785	8.560		
Di Pietro - Italia dei Valori	5.133	11.970	20.779	33.063	21.589		1.597	
Partito Democratico	104.628	133.214	127.449	84.013	71.472	98.700	152.833	53.756
Civiche CS	12.621							12.510
Altri CS	12.322	24.921	8.928	13.206		1.432	726	3.064
<b>Totale area di CS</b>	<b>161.764</b>	<b>204.597</b>	<b>167.564</b>	<b>143.954</b>	<b>103.762</b>	<b>114.689</b>	<b>170.262</b>	<b>74.823</b>
Unione di Centro	35.575	49.808	32.514	32.293	25.794	10.505	15.145	7.285
Futuro e Libertà						1.479		
Scelta Civica						54.354	2.826	
Altri Centro					6.649			1.994
<b>Totale area di Centro</b>	<b>35.575</b>	<b>49.808</b>	<b>32.514</b>	<b>32.293</b>	<b>32.443</b>	<b>66.338</b>	<b>17.971</b>	<b>9.279</b>
Forza Italia	145.832	220.690	148.855	142.191	117.161	106.755	64.294	28.179
Lega Nord	72.810	82.714	187.185	167.561	153.237	73.865	86.116	58.352
Fratelli d'Italia						7.739	14.667	6.313
La Destra			10.382	2.369		1.850		
Civiche CD								90.542
Altri CD	10.792	14.906	7.975	6.803	4.433	11.843		25.271
<b>Totale area di CD</b>	<b>229.434</b>	<b>318.310</b>	<b>354.397</b>	<b>318.924</b>	<b>274.831</b>	<b>202.052</b>	<b>165.077</b>	<b>208.657</b>
Movimento 5 Stelle					10.489	131.812	83.920	35.727
Altri	3.607	8.097	11.887		2.495	22.579	1.097	6.560
<b>Totale altri</b>	<b>3.607</b>	<b>8.097</b>	<b>11.887</b>		<b>12.984</b>	<b>154.391</b>	<b>85.017</b>	<b>42.287</b>
TOTALE LISTE	430.380	580.812	566.362	495.171	424.020	537.470	438.327	335.046
Votanti	508.071	592.521	579.076	515.009	476.221	553.259	457.236	410.261
Elettori	690.573	672.664	676.838	693.550	701.538	680.456	699.496	711.044

## Provincia di Verona: trend elettorale 2005-2015 (%)

Liste	Elezioni							
	Reg 2005	Pol 2006	Pol 2008	Eur 2009	Reg 2010	Pol 2013	Eur 2014	Reg 2015
Federazione della Sinistra Verdi	3,9	4,4	1,8	1,4	1,0	1,1	2,5	0,7
Sinistra Ecologia Libertà				1,4	1,1	1,6		0,9
Di Pietro - Italia dei Valori	1,2	2,1	3,7	6,7	5,1		0,4	
Partito Democratico	24,3	22,9	22,5	17,0	16,9	18,4	34,9	16,0
Civiche CS	2,9							3,7
Altri CS	2,9	4,3	1,6	2,7		0,3	0,2	0,9
<b>Totale area di CS</b>	<b>37,6</b>	<b>35,2</b>	<b>29,6</b>	<b>29,1</b>	<b>24,5</b>	<b>21,3</b>	<b>38,8</b>	<b>22,3</b>
Ncd-Udc-Area Popolare	8,3	8,6	5,7	6,5	6,1	2,0	3,5	2,2
Futuro e Libertà						0,3		
Scelta Civica						10,1	0,6	
Altri Centro					1,6			0,6
<b>Totale area di Centro</b>	<b>8,3</b>	<b>8,6</b>	<b>5,7</b>	<b>6,5</b>	<b>7,7</b>	<b>12,3</b>	<b>4,1</b>	<b>2,8</b>
Forza Italia	33,9	38,0	26,3	28,7	27,6	19,9	14,7	8,4
Lega Nord	16,9	14,2	33,1	33,8	36,1	13,7	19,6	17,4
Fratelli d'Italia						1,4	3,3	1,9
La Destra			1,8	0,5		0,3		
Civiche CD								27,0
Altri CD	2,5	2,6	1,4	1,4	1,0	2,2		7,5
<b>Totale area di CD</b>	<b>53,3</b>	<b>54,8</b>	<b>62,6</b>	<b>64,4</b>	<b>64,8</b>	<b>37,6</b>	<b>37,7</b>	<b>62,3</b>
Movimento 5 Stelle					2,5	24,5	19,1	10,7
Altri	0,8	1,4	2,1		0,6	4,2	0,3	2,0
<b>Totale altri</b>	<b>0,8</b>	<b>1,4</b>	<b>2,1</b>		<b>3,1</b>	<b>28,7</b>	<b>19,4</b>	<b>12,6</b>
<b>TOTALE LISTE</b>	<b>100,0</b>	<b>100,0</b>	<b>100,0</b>	<b>100,0</b>	<b>100,0</b>	<b>100,0</b>	<b>100,0</b>	<b>100,0</b>
Affluenza alle urne	73,6	88,1	85,6	74,3	67,9	81,3	65,4	57,7



## Provincia di Vicenza: trend elettorale 2005-2015 (v.a.)

Liste	Elezioni							
	Reg 2005	Pol 2006	Pol 2008	Eur 2009	Reg 2010	Pol 2013	Eur 2014	Reg 2015
Federazione della Sinistra Verdi	14.629	22.606		6.545	4.079	6.542	10.650	2.108
Sinistra Ecologia Libertà		9.352	9.888		2.851		4.394	2.187
Di Pietro - Italia dei Valori	4.984	11.357	19.919	31.512	17.581	7.766	1.910	
Partito Democratico	91.708	137.118	133.059	85.010	72.301	100.332	161.826	46.220
Civiche CS	19.052							14.462
Altri CS	12.757	24.539	7.851	13.809	4.390	721	914	5.996
<b>Totale area di CS</b>	<b>154.426</b>	<b>204.972</b>	<b>170.717</b>	<b>143.628</b>	<b>104.729</b>	<b>115.361</b>	<b>179.694</b>	<b>70.973</b>
Unione di Centro Futuro e Libertà Scelta Civica	28.391	45.963	30.966	30.479	19.881	6.659	13.601	6.704
Altri Centro					6.143	1.337	3.895	1.705
<b>Totale area di Centro</b>	<b>28.391</b>	<b>45.963</b>	<b>30.966</b>	<b>30.479</b>	<b>26.024</b>	<b>63.205</b>	<b>17.496</b>	<b>8.409</b>
Forza Italia Lega Nord Fratelli d'Italia	133.720	192.458	134.497	138.499	102.833	88.821	59.288	18.479
La Destra		82.160	165.971	159.134	155.063	64.184	77.364	74.172
Civiche CD			9.849	2.396		12.526	19.896	17.075
Altri CD	5.342	10.734	5.353	5.435	5.607	1.916		87.850
<b>Totale area di CD</b>	<b>212.844</b>	<b>285.352</b>	<b>315.670</b>	<b>305.464</b>	<b>263.503</b>	<b>175.419</b>	<b>156.548</b>	<b>215.925</b>
Movimento 5 Stelle Altri					9.719	131.365	82.683	30.934
<b>Totale altri</b>	<b>17.747</b>	<b>17.201</b>	<b>15.938</b>		<b>2.867</b>	<b>32.609</b>	<b>738</b>	<b>8.888</b>
<b>Totale LISTE</b>	<b>413.408</b>	<b>553.488</b>	<b>533.291</b>	<b>479.571</b>	<b>406.842</b>	<b>517.959</b>	<b>437.159</b>	<b>335.129</b>
Votanti	497.388	565.877	548.070	497.795	462.782	534.592	458.212	410.744
Elettori	671.923	634.440	637.365	670.452	685.657	642.342	685.453	705.979

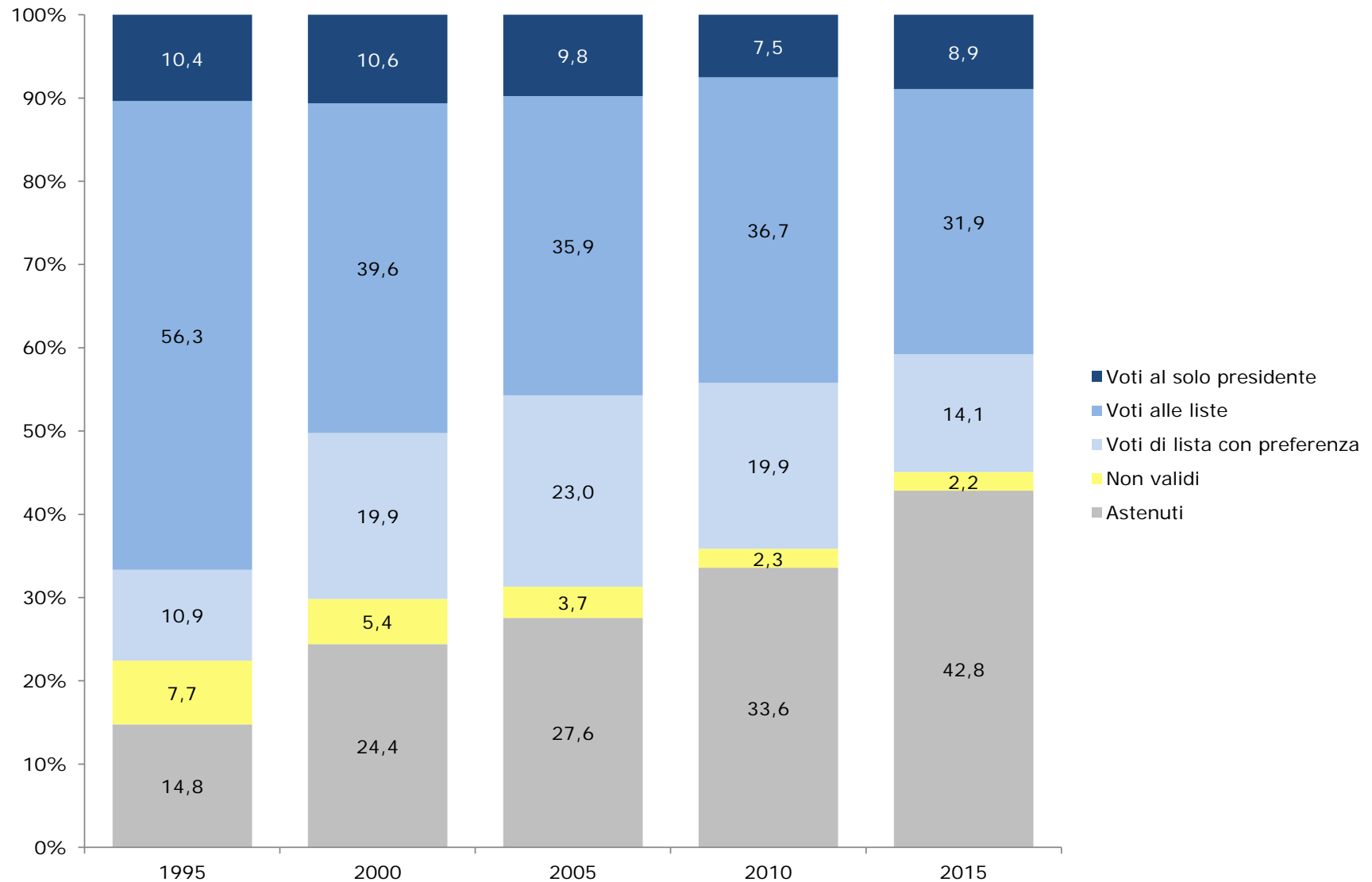
## Provincia di Vicenza: trend elettorale 2005-2015 (%)

Liste	Elezioni							
	Reg 2005	Pol 2006	Pol 2008	Eur 2009	Reg 2010	Pol 2013	Eur 2014	Reg 2015
Federazione della Sinistra Verdi	3,5	4,1		1,4	1,0	1,3	2,4	0,6
Sinistra Ecologia Libertà			1,9		0,7		1,0	0,7
Di Pietro - Italia dei Valori	1,2	2,1	3,7	6,6	4,3		0,4	
Partito Democratico	22,2	24,8	25,0	17,7	17,8	19,4	37,0	13,8
Civiche CS	4,6							4,3
Altri CS	3,1	4,4	1,5	2,9	1,1	0,1	0,2	1,8
<b>Totale area di CS</b>	<b>37,4</b>	<b>37,0</b>	<b>32,0</b>	<b>29,9</b>	<b>25,7</b>	<b>22,3</b>	<b>41,1</b>	<b>21,2</b>
Ncd-Udc-Area Popolare	6,9	8,3	5,8	6,4	4,9	1,3	3,1	2,0
Futuro e Libertà						0,3		
Scelta Civica						10,7	0,9	
Altri Centro					1,5			0,5
<b>Totale area di Centro</b>	<b>6,9</b>	<b>8,3</b>	<b>5,8</b>	<b>6,4</b>	<b>6,4</b>	<b>12,2</b>	<b>4,0</b>	<b>2,5</b>
Forza Italia	32,3	34,8	25,2	28,9	25,3	17,1	13,6	5,5
Lega Nord	17,8	14,8	31,1	33,2	38,1	12,4	17,7	22,1
Fratelli d'Italia						2,4	4,6	5,1
La Destra			1,8	0,5		0,4		
Civiche CD								26,2
Altri CD	1,3	1,9	1,0	1,1	1,4	1,5		5,5
<b>Totale area di CD</b>	<b>51,5</b>	<b>51,6</b>	<b>59,2</b>	<b>63,7</b>	<b>64,8</b>	<b>33,9</b>	<b>35,8</b>	<b>64,4</b>
Movimento 5 Stelle					2,4	25,4	18,9	9,2
Altri	4,3	3,1	3,0		0,7	6,3	0,2	2,7
<b>Totale altri</b>	<b>4,3</b>	<b>3,1</b>	<b>3,0</b>		<b>3,1</b>	<b>31,7</b>	<b>19,1</b>	<b>11,9</b>
<b>TOTALE LISTE</b>	<b>100,0</b>	<b>100,0</b>	<b>100,0</b>	<b>100,0</b>	<b>100,0</b>	<b>100,0</b>	<b>100,0</b>	<b>100,0</b>
Affluenza alle urne	74,0	89,2	86,0	74,2	67,5	83,2	66,8	58,2

## Regione Veneto: voti al solo presidente 1995-2015 (%)

	Elezioni regionali				
	1995	2000	2005	2010	2015
Veneto	13,4	15,1	14,2	11,7	16,2
<i>Provincia</i>					
Belluno	15,6	16,6	16,1	15,3	16,6
Padova	12,2	14,1	17,0	13,4	17,4
Rovigo	15,8	12,1	9,1	10,1	14,5
Treviso	14,5	17,2	13,4	13,1	16,2
Venezia	11,8	19,7	18,3	14,9	17,8
Verona	14,1	11,5	11,0	7,6	14,8
Vicenza	13,1	14,3	12,2	9,1	15,2
<i>Candidato</i>					
Centro-sinistra	3,6	25,5	18,2	11,0	13,9
Centro-destra	13,3	6,8	9,6	10,9	12,7

## Regione Veneto: comportamenti di voto 1995-2015



Nota: i dati relativi al 2015 non sono ufficiali.

- 
- **La partecipazione al voto** **3**
  - **L'offerta politica** **14**
  - **I risultati di voto** **19**
  - **Le preferenze e gli eletti** **45**
  - **Le 7 regioni al voto nel 2015** **57**

---

## Regione Veneto: trend del tasso di preferenza 1995-2015 per provincia (su voti di lista)

Provincia	Elezioni regionali				
	1995	2000	2005	2010	2015
Belluno	22,0	43,5	46,6	41,8	35,4
Padova	15,8	35,7	38,1	31,0	30,4
Rovigo	12,1	28,4	39,1	37,1	26,8
Treviso	14,8	31,4	34,0	34,7	28,9
Venezia	14,9	27,4	30,0	26,5	23,5
Verona	17,6	37,8	47,4	43,1	38,3
Vicenza	18,0	33,5	42,9	38,0	32,3
Veneto	16,2	33,5	39,0	35,2	30,7

---

Nota: I dati relativi al 2015 non sono ufficiali.

## Regione Veneto: trend del tasso di preferenza ai maggiori partiti 1995-2015 (su voti di lista)

Lista	Tasso di preferenza alle elezioni regionali				
	1995	2000	2005	2010	2015
Pdl/Fi	15,3	34,7	45,0	49,2	49,7
Lista Zaia					19,7
Lega Nord	9,0	24,8	35,0	28,6	27,4
Lista Tosi					40,4
Pd	19,7	37,6	39,6	38,8	38,3
Rif.Com	8,9	15,1	19,3	26,4	37,3
Verdi	15,6	23,5	30,9	51,9	
Idv			24,4	18,1	
Sel				48,2	47,0
Ncd-Udc	39,7	42,9	60,9	33,6	62,2
M5S				16,3	18,7
Totale	16,2	33,5	39,0	35,2	30,7

Nota: il dato 2015 di Sel si riferisce a Verdi Europei-Sel-Sinistra, mentre quello di Rif.Com a L'Altro Veneto.

I dati relativi al 2015 non sono ufficiali.

## Provincia di Belluno: preferenze ai candidati consiglieri delle liste che hanno ottenuto seggi alle elezioni regionali 2015

PROVINCIA	LISTE	CANDIDATO	PREFERENZE	ELETTO
BELLUNO	ALESSANDRA MORETTI PRESIDENTE	Giangiacomo Nicolini	296	
BELLUNO	FORZA ITALIA	Flavia Colle	499	
BELLUNO	FRATELLI D'ITALIA-AN-ALTRI	Luca De Carlo	1.859	
BELLUNO	IL VENETO DEL FARE	Maurizio Zatta	417	
BELLUNO	INDIPENDENZA NOI VENETO	Franco Roccon	305	
BELLUNO	LEGA NORD	Franco Gidoni	891	Si
BELLUNO	LEGA NORD	Gianvittore Vaccari	683	
BELLUNO	LISTA TOSI	Matteo Toscani	1.416	
BELLUNO	MOVIMENTO 5 STELLE BEPPEGRILLO.IT	Barbara Lando	1.099	
BELLUNO	NCD-UDC-AREA POPOLARE	Gianluca Dal Borgo	247	
BELLUNO	PARTITO DEMOCRATICO	Sergio Reolon	2.768	
BELLUNO	VENETO CIVICO	Alessandra Buzzo	832	
BELLUNO	ZAIA	Gianpaolo Enrico Bottacin	1.988	Si
BELLUNO	ZAIA	Samuele Pianon	471	

Nota: vengono indicati per ciascuna lista i consiglieri eletti e il primo dei non eletti oppure, in mancanza di eletti, il candidato della lista che ha preso più voti. I risultati dei non eletti non sono ufficiali.



## Provincia di Padova: preferenze ai candidati consiglieri delle liste che hanno ottenuto seggi alle elezioni regionali 2015

PROVINCIA	LISTE	CANDIDATO	PREFERENZE	ELETTO
PADOVA	ALESSANDRA MORETTI PRESIDENTE	Valter Giantin	852	
PADOVA	FORZA ITALIA	Massimiliano Barison	5.547	Si
PADOVA	FORZA ITALIA	Luciano Salvò	1.795	
PADOVA	FRATELLI D'ITALIA-AN-ALTRI	Gianfranco Vezzaro	1.542	
PADOVA	IL VENETO DEL FARE	Flavio Frasson	450	
PADOVA	INDIPENDENZA NOI VENETO	Matteo Michelotto	356	
PADOVA	LEGA NORD	Roberto Marcato	7.323	Si
PADOVA	LEGA NORD	Giuseppe Pan	5.190	
PADOVA	LISTA TOSI	Maurizio Conte	2.447	Si
PADOVA	LISTA TOSI	Massimo Campagnolo	1.330	
PADOVA	MOVIMENTO 5 STELLE BEPPEGRILLO.IT	Jacopo Berti	7.897	Si
PADOVA	MOVIMENTO 5 STELLE BEPPEGRILLO.IT	Flavia Marola	1.246	
PADOVA	NCD-UDC-AREA POPOLARE	Marino Zorzato	3.184	Si
PADOVA	NCD-UDC-AREA POPOLARE	Stefano Peraro	2.183	
PADOVA	PARTITO DEMOCRATICO	Piero Ruzzante	5.201	Si
PADOVA	PARTITO DEMOCRATICO	Claudio Sinigaglia	5.115	Si
PADOVA	PARTITO DEMOCRATICO	Giancarlo Piva	4.004	
PADOVA	VENETO CIVICO	Antonino Pipitone	1.034	
PADOVA	ZAIA	Fabrizio Boron	5.412	Si
PADOVA	ZAIA	Luciano Sandonà	1.995	Si
PADOVA	ZAIA	Tiberio Businaro	1.724	

Nota: vengono indicati per ciascuna lista i consiglieri eletti e il primo dei non eletti oppure, in mancanza di eletti, il candidato della lista che ha preso più voti. I risultati dei non eletti non sono ufficiali.

## Provincia di Rovigo: preferenze ai candidati consiglieri delle liste che hanno ottenuto seggi alle elezioni regionali 2015

PROVINCIA	LISTE	CANDIDATO	PREFERENZE	ELETTO
ROVIGO	ALESSANDRA MORETTI PRESIDENTE	Giovanni Mandoliti	438	
ROVIGO	FORZA ITALIA	Marialuisa Isi Coppola	2.697	
ROVIGO	FRATELLI D'ITALIA-AN-ALTRI	Daniele Ceccarello	517	
ROVIGO	IL VENETO DEL FARE	Luca Prando	549	
ROVIGO	INDIPENDENZA NOI VENETO	Luca Azzano-Cantarutti	344	
ROVIGO	LEGA NORD	Stefano Falconi	806	
ROVIGO	LISTA TOSI	Gianni Tessari	987	
ROVIGO	MOVIMENTO 5 STELLE BEPPEGRILLO.IT	Patrizia Bartelle in Grillo	538	Si
ROVIGO	MOVIMENTO 5 STELLE BEPPEGRILLO.IT	Federico Rizzi	298	
ROVIGO	NCD-UDC-AREA POPOLARE	Federico Pasqualini	108	
ROVIGO	PARTITO DEMOCRATICO	Graziano Azzalin	3.186	Si
ROVIGO	PARTITO DEMOCRATICO	Sandro Spinello detto Gino	2.977	
ROVIGO	VENETO CIVICO	Tiziana Michela Virgili	754	
ROVIGO	ZAIA	Cristiano Corazzari	1.231	

Nota: vengono indicati per ciascuna lista i consiglieri eletti e il primo dei non eletti oppure, in mancanza di eletti, il candidato della lista che ha preso più voti. I risultati dei non eletti non sono ufficiali.

## Provincia di Treviso: preferenze ai candidati consiglieri delle liste che hanno ottenuto seggi alle elezioni regionali 2015

PROVINCIA	LISTE	CANDIDATO	PREFERENZE	ELETTO
TREVISO	ALESSANDRA MORETTI PRESIDENTE	Antonio Zamberlan	1.908	
TREVISO	FORZA ITALIA	Fabio Chies	2.418	
TREVISO	FRATELLI D'ITALIA-AN-ALTRI	Gianni Luigi Capraro	340	
TREVISO	IL VENETO DEL FARE	Stefano Colledan	183	
TREVISO	INDIPENDENZA NOI VENETO	Rolando Bortoluzzi	658	
TREVISO	LEGA NORD	Gianpiero Possamai	3.686	Si
TREVISO	LEGA NORD	Riccardo Barbisan	3.275	Si
TREVISO	LEGA NORD	Marco Serena	2.617	
TREVISO	LISTA TOSI	Leonardo Muraro	1.755	
TREVISO	MOVIMENTO 5 STELLE BEPPEGRILLO.IT	Simone Scarabel	1.161	Si
TREVISO	MOVIMENTO 5 STELLE BEPPEGRILLO.IT	Daniele Vidotto	768	
TREVISO	NCD-UDC-AREA POPOLARE	Dino Boffo	1.019	
TREVISO	PARTITO DEMOCRATICO	Andrea Zanoni	5.360	Si
TREVISO	PARTITO DEMOCRATICO	Daniele Ceschin	2.631	
TREVISO	VENETO CIVICO	Pietro Dalla Libera	1.050	Si
TREVISO	VENETO CIVICO	Silvano Piazza	1.010	
TREVISO	ZAIA	Silvia Rizzotto	6.287	Si
TREVISO	ZAIA	Sonia Brescacin	5.952	Si
TREVISO	ZAIA	Nazzareno Gerolimetto	4.379	Si
TREVISO	ZAIA	Alberto Villanova	3.965	Si
TREVISO	ZAIA	Sergio Marton	2.936	

Nota: vengono indicati per ciascuna lista i consiglieri eletti e il primo dei non eletti oppure, in mancanza di eletti, il candidato della lista che ha preso più voti. I risultati dei non eletti non sono ufficiali.

## Provincia di Venezia: preferenze ai candidati consiglieri delle liste che hanno ottenuto seggi alle elezioni regionali 2015

PROVINCIA	LISTE	CANDIDATO	PREFERENZE	ELETTO
VENEZIA	ALESSANDRA MORETTI PRESIDENTE	Franco Ferrari	638	Si
VENEZIA	ALESSANDRA MORETTI PRESIDENTE	Alessandra Poggiani	588	
VENEZIA	FORZA ITALIA	Otello Bergamo	2.215	
VENEZIA	FRATELLI D'ITALIA-AN-ALTRI	Raffaele Speranzon	1.695	
VENEZIA	IL VENETO DEL FARE	Sandro Marangon	357	
VENEZIA	INDIPENDENZA NOI VENETO	Ilaria Padoan	85	
VENEZIA	LEGA NORD	Gianluca Forcolin	4.165	Si
VENEZIA	LEGA NORD	Alberto Semenzato	1.535	Si
VENEZIA	LEGA NORD	Marco Dolfin	880	
VENEZIA	LISTA TOSI	Daniele Stival	883	
VENEZIA	MOVIMENTO 5 STELLE BEPPEGRILLO.IT	Erika Baldin	2.446	Si
VENEZIA	MOVIMENTO 5 STELLE BEPPEGRILLO.IT	Enrico Chiuso	641	
VENEZIA	NCD-UDC-AREA POPOLARE	Massimo Mancini	1.548	
VENEZIA	PARTITO DEMOCRATICO	Bruno Pigozzo	4.819	Si
VENEZIA	PARTITO DEMOCRATICO	Francesca Zottis	3.732	Si
VENEZIA	PARTITO DEMOCRATICO	Sandro Simionato	3.190	
VENEZIA	VENETO CIVICO	Giovanni Brunello	773	
VENEZIA	ZAIA	Francesco Calzavara	2.483	Si
VENEZIA	ZAIA	Fabiano Barbisan	2.182	Si
VENEZIA	ZAIA	Gabriele Michieletto	1.866	Si
VENEZIA	ZAIA	Giorgia Andreuzza	1.738	

Nota: vengono indicati per ciascuna lista i consiglieri eletti e il primo dei non eletti oppure, in mancanza di eletti, il candidato della lista che ha preso più voti. I risultati dei non eletti non sono ufficiali.

## Provincia di Verona: preferenze ai candidati consiglieri delle liste che hanno ottenuto seggi alle elezioni regionali 2015

PROVINCIA	LISTE	CANDIDATO	PREFERENZE	ELETTO
VERONA	ALESSANDRA MORETTI PRESIDENTE	Sara Simeoni	2.223	
VERONA	FORZA ITALIA	Massimo Giorgetti	8.470	Si
VERONA	FORZA ITALIA	Davide Bendinelli	7.210	
VERONA	FRATELLI D'ITALIA-AN-ALTRI	Ciro Maschio	1.031	
VERONA	IL VENETO DEL FARE	Giovanna Negro	1.712	Si
VERONA	IL VENETO DEL FARE	Massimo Mariotti	1.622	
VERONA	INDIPENDENZA NOI VENETO	Silvano Polo	548	
VERONA	LEGA NORD	Alessandro Montagnoli	5.529	Si
VERONA	LEGA NORD	Luca Coletto	3.361	Si
VERONA	LEGA NORD	Roberto Turri	2.702	
VERONA	LISTA TOSI	Stefano Casali	6.819	Si
VERONA	LISTA TOSI	Andrea Bassi	5.109	Si
VERONA	LISTA TOSI	Barbara Tosi	3.695	
VERONA	MOVIMENTO 5 STELLE BEPPEGRILLO.IT	Manuel Brusco	1.688	Si
VERONA	MOVIMENTO 5 STELLE BEPPEGRILLO.IT	Marta Vanzetto	1.342	
VERONA	NCD-UDC-AREA POPOLARE	Stefano Marzotto	1.942	
VERONA	PARTITO DEMOCRATICO	Orietta Salemi	9.014	Si
VERONA	PARTITO DEMOCRATICO	Anna-Maria Bigon	5.994	
VERONA	VENETO CIVICO	Simone Albi	999	
VERONA	ZAIA	Stefano Valdegamberi	4.799	Si
VERONA	ZAIA	Alberto Zelger	1.668	

Nota: vengono indicati per ciascuna lista i consiglieri eletti e il primo dei non eletti oppure, in mancanza di eletti, il candidato della lista che ha preso più voti. I risultati dei non eletti non sono ufficiali.

## Provincia di Vicenza: preferenze ai candidati consiglieri delle liste che hanno ottenuto seggi alle elezioni regionali 2015

PROVINCIA	LISTE	CANDIDATO	PREFERENZE	ELETTO
VICENZA	ALESSANDRA MORETTI PRESIDENTE	Cristina Guarda	546	Si
VICENZA	ALESSANDRA MORETTI PRESIDENTE	Danilo Cuman	417	
VICENZA	FORZA ITALIA	Elena Donazzan	6.716	Si
VICENZA	FORZA ITALIA	Rossella Olivo	1.586	
VICENZA	FRATELLI D'ITALIA-AN-ALTRI	Sergio Antonio Berlato	10.374	Si
VICENZA	FRATELLI D'ITALIA-AN-ALTRI	Joe Formaggio	2.271	
VICENZA	IL VENETO DEL FARE	Carlo Rigon	196	
VICENZA	INDIPENDENZA NOI VENETO	Antonio Guadagnini	1.052	Si
VICENZA	INDIPENDENZA NOI VENETO	Ilaria Brunelli	802	
VICENZA	LEGA NORD	Roberto Ciambetti	7.161	Si
VICENZA	LEGA NORD	Marino Finozzi	6.778	Si
VICENZA	LEGA NORD	Maurizio Colman	2.285	
VICENZA	LISTA TOSI	Giovanni Pietro Dalla Costa	924	
VICENZA	MOVIMENTO 5 STELLE BEPPEGRILLO.IT	Marco Dalla Gassa	1.260	
VICENZA	NCD-UDC-AREA POPOLARE	Costantino Toniolo	2.750	
VICENZA	PARTITO DEMOCRATICO	Stefano Fracasso	6.328	Si
VICENZA	PARTITO DEMOCRATICO	Pietro Menegozzo	5.834	
VICENZA	VENETO CIVICO	Alberto Francesco Maria Neri	1.144	
VICENZA	ZAIA	Nicola Ignazio Finco	6.619	Si
VICENZA	ZAIA	Manuela Lanzarin	4.865	Si
VICENZA	ZAIA	Gianfranco Trapula	1.255	

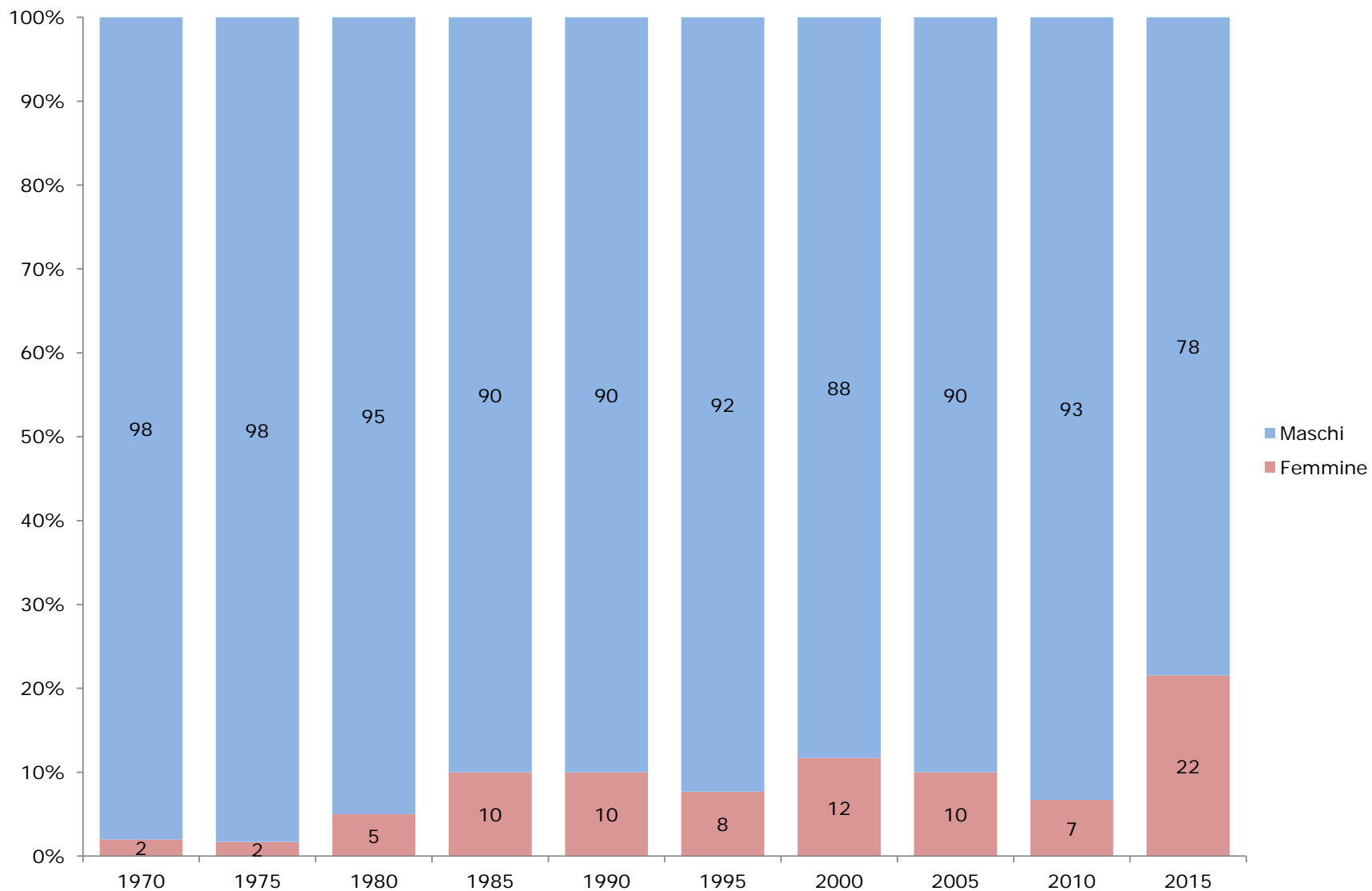
Nota: vengono indicati per ciascuna lista i consiglieri eletti e il primo dei non eletti oppure, in mancanza di eletti, il candidato della lista che ha preso più voti. I risultati dei non eletti non sono ufficiali.

## Regione Veneto: distribuzione dei seggi tra le liste 1995-2015

Lista	Distribuzione seggi				
	1995	2000	2005	2010	2015
Pdl/Fi	21	22	16	13	3
Lega Nord		6	7	18	23
Unione di Centro	3	3	3		
Altri Maggioranza			1		2
<i>Listino / Cand. Pres.</i>	12	6	12	6	1
<b><i>Totale Maggioranza</i></b>	<b>36</b>	<b>37</b>	<b>39</b>	<b>37</b>	<b>29</b>
Lega Nord	9				
Fed. Sinistra	2	3	2	1	
Verdi	2	1	1		
Idv				3	
Pd	16	17	15	14	8
Altri CS		1			3
Unione di Centro				3	1
Altri Centro				1	
Progetto Nordest			2		
Altri					4
Movimento 5 Stelle					5
<i>Candidato Presidente</i>		1	1	1	1
<b><i>Totale Minoranza</i></b>	<b>29</b>	<b>23</b>	<b>21</b>	<b>23</b>	<b>22</b>
<b>Totale</b>	<b>65</b>	<b>60</b>	<b>60</b>	<b>60</b>	<b>51</b>

Nota: la ripetizione di Lega Nord e Unione di Centro è dovuta al fatto che nel 1995 la Lega Nord ha presentato un proprio candidato, così come l'Unione di Centro nel 2010, entrando così a far parte della minoranza.

## Regione Veneto: composizione degli eletti per genere 1970-2015 (%)





- 
- **La partecipazione al voto** **3**
  - **L'offerta politica** **14**
  - **I risultati di voto** **19**
  - **Le preferenze e gli eletti** **45**
  - **Le 7 regioni al voto nel 2015** **57**

## 7 Regioni al voto: trend partecipazione al voto alle elezioni regionali 1970-2015

Regione	Affluenza alle elezioni regionali									
	1970	1975	1980	1985	1990	1995	2000	2005	2010	2015
Veneto	94,6	95,1	91,9	92,4	90,8	85,2	75,6	72,4	66,4	57,2
Liguria	92,8	93,0	89,0	88,0	84,8	79,6	70,5	69,6	60,9	50,7
Toscana	95,9	95,8	93,1	92,8	89,6	85,2	74,6	71,4	60,7	48,3
Umbria	94,0	95,0	92,6	92,5	90,6	85,6	76,8	74,3	65,4	55,4
Marche	94,1	94,8	91,6	91,2	89,5	84,6	74,3	71,5	62,8	49,8
Campania	86,8	87,3	85,0	84,3	81,2	73,9	69,5	67,7	63,0	51,9
Puglia	88,7	89,4	86,3	86,9	84,3	75,7	70,2	70,5	63,2	51,1

---

## 7 Regioni al voto: trend partecipazione al voto 2010-2015

Regione	Affluenza			
	Reg 2010	Pol 2013	Eur 2014	Reg 2015
Veneto	66,4	81,7	63,9	57,2
Liguria	60,9	75,1	60,7	50,7
Toscana	60,7	79,2	66,7	48,3
Umbria	65,4	79,5	70,5	55,4
Marche	62,8	79,8	65,6	49,8
Campania	63,0	67,9	51,1	51,9
Puglia	63,2	69,9	51,5	51,1

---

## 7 Regioni al voto: voti non validi alle elezioni regionali 1970-2015

Regioni	Voti non validi (elezioni regionali)									
	1970	1975	1980	1985	1990	1995	2000	2005	2010	2015
Veneto	4,1	3,6	6,2	5,2	6,8	9,0	7,1	5,1	3,5	3,9
Liguria	4,4	3,6	6,5	6,0	7,8	10,8	7,4	4,7	3,7	4,3
Toscana	3,8	3,3	4,8	4,9	6,9	8,2	7,8	4,2	3,3	5,1
Umbria	3,8	3,2	4,9	4,6	6,5	8,6	7,2	5,4	3,6	4,5
Marche	4,6	3,9	6,2	5,6	7,4	10,2	8,4	6,0	4,7	5,4
Campania	6,0	4,6	6,3	6,4	7,7	13,7	7,9	6,7	6,1	6,9
Puglia	4,7	4,4	6,4	6,7	8,8	14,7	8,7	5,7	5,2	7,7

---

## 7 Regioni al voto: voto al solo presidente 1995-2015

	Elezioni regionali				
	1995	2000	2005	2010	2015
Veneto	13,4	15,1	14,2	11,7	16,2
Liguria	8,6	5,8	12,8	8,3	18,1
Toscana	9,8	6,2	12,6	14,0	3,0
Umbria	6,3	5,1	8,7	8,3	5,9
Marche	10,7	5,8	8,7	6,2	13,2
Campania	9,4	6,1	6,2	5,8	5,1
Puglia	9,2	7,7	8,3	7,1	5,0

---

## Regione Liguria: trend elettorale 2005-2015 (v.a.)

Liste	Elezioni							
	Reg 2005	Pol 2006	Pol 2008	Eur 2009	Reg 2010	Pol 2013	Eur 2014	Reg 2015
Federazione della Sinistra Verdi	75.503	106.985	36.888	33.287	29.148	19.509	35.102	26.030
Sinistra Ecologia Libertà				19.345	18.418	29.386		
Di Pietro - Italia dei Valori	10.611	25.050	49.247	73.519	63.028		3.840	
Partito Democratico	279.727	379.078	375.808	253.153	211.500	258.766	323.728	138.257
Civiche CS	35.831				27.607			30.560
Altri CS	16.856	50.866	30.720	35.046	5.723	8.399		11.366
<b>Totale area di CS</b>	<b>434.617</b>	<b>584.190</b>	<b>492.663</b>	<b>414.350</b>	<b>364.048</b>	<b>316.060</b>	<b>369.825</b>	<b>206.213</b>
Unione di Centro	26.639	65.737	37.820	42.131	29.335	10.556	24.427	9.269
Futuro e Libertà						3.619		
Scelta Civica						78.409	5.794	
Altri Centro								
<b>Totale area di Centro</b>	<b>26.639</b>	<b>65.737</b>	<b>37.820</b>	<b>42.131</b>	<b>29.335</b>	<b>92.584</b>	<b>30.221</b>	<b>9.269</b>
Forza Italia	218.526	379.909	367.374	292.319	218.398	174.568	107.908	68.286
Lega Nord	38.060	40.350	68.337	83.806	76.265	21.862	43.211	109.209
Fratelli d'Italia						13.411	22.905	16.562
La Destra			26.889	4.933	2.688	5.346		
Civiche CD	71.067				45.261			
Altri CD	25.426	19.026	6.806	12.134	10.040			
<b>Totale area di CD</b>	<b>353.079</b>	<b>439.285</b>	<b>469.406</b>	<b>393.192</b>	<b>352.652</b>	<b>215.187</b>	<b>174.024</b>	<b>194.057</b>
Movimento 5 Stelle						300.080	201.617	120.219
Altri						10.501	1.125	9.492
<b>Totale altri</b>						<b>310.581</b>	<b>202.742</b>	<b>129.711</b>
TOTALE LISTE	814.335	1.089.212	999.889	849.673	746.035	934.412	776.812	539.250
Votanti	979.852	1.114.917	1.029.436	889.660	844.249	957.394	811.083	688.014
Elettori	1.406.865	1.335.980	1.319.773	1.369.143	1.385.791	1.274.561	1.336.147	1.357.540

## Regione Liguria: trend elettorale 2005-2015 (%)

Liste	Elezioni							
	Reg 2005	Pol 2006	Pol 2008	Eur 2009	Reg 2010	Pol 2013	Eur 2014	Reg 2015
Federazione della Sinistra Verdi	9,3	9,8	3,7	3,9	3,9	2,1	4,5	4,8
Sinistra Ecologia Libertà				2,3	2,5	3,1		
Di Pietro - Italia dei Valori	1,3	2,3	4,9	8,7	8,4		0,5	
Partito Democratico	34,4	34,8	37,6	29,8	28,3	27,7	41,7	25,6
Civiche CS	4,4				3,7			5,7
Altri CS	2,1	4,7	3,1	4,1	0,8	0,9		2,1
<b>Totale area di CS</b>	<b>53,4</b>	<b>53,6</b>	<b>49,3</b>	<b>48,8</b>	<b>48,8</b>	<b>33,8</b>	<b>47,6</b>	<b>38,2</b>
Ncd-Udc-Area Popolare	3,3	6,0	3,8	5,0	3,9	1,1	3,1	1,7
Futuro e Libertà						0,4		
Scelta Civica						8,4	0,7	
Altri Centro								
<b>Totale area di Centro</b>	<b>3,3</b>	<b>6,0</b>	<b>3,8</b>	<b>5,0</b>	<b>3,9</b>	<b>9,9</b>	<b>3,9</b>	<b>1,7</b>
Forza Italia	26,8	34,9	36,7	34,4	29,3	18,7	13,9	12,7
Lega Nord	4,7	3,7	6,8	9,9	10,2	2,3	5,6	20,3
Fratelli d'Italia						1,4	2,9	3,1
La Destra			2,7	0,6	0,4	0,6		
Civiche CD	8,7				6,1			
Altri CD	3,1	1,7	0,7	1,4	1,3			
<b>Totale area di CD</b>	<b>43,4</b>	<b>40,3</b>	<b>46,9</b>	<b>46,3</b>	<b>47,3</b>	<b>23,0</b>	<b>22,4</b>	<b>36,0</b>
Movimento 5 Stelle						32,1	26,0	22,3
Altri						1,1	0,1	1,8
<b>Totale altri</b>						<b>33,2</b>	<b>26,1</b>	<b>24,1</b>
<b>TOTALE LISTE</b>	<b>100,0</b>	<b>100,0</b>	<b>100,0</b>	<b>100,0</b>	<b>100,0</b>	<b>100,0</b>	<b>100,0</b>	<b>100,0</b>
Affluenza alle urne	69,6	83,5	78,0	65,0	60,9	75,1	60,7	50,7

## Regione Toscana: trend elettorale 2005-2015 (v.a.)

Liste	Elezioni							
	Reg 2005	Pol 2006	Pol 2008	Eur 2009	Reg 2010	Pol 2013	Eur 2014	Reg 2015
Federazione della Sinistra	225.229	291.520		106.783			97.268	
Verdi	50.235	44.163	106.564		80.017	59.778	15.273	83.187
Sinistra Ecologia Libertà				73.508	57.815	84.033		
Di Pietro - Italia dei Valori	15.869	36.299	82.677	141.142	143.194		9.729	
Partito Democratico	880.876	1.083.424	1.110.624	805.144	641.214	831.464	1.069.179	614.869
Civiche CS								
Altri CS		91.204	74.951	75.045		21.914		22.760
<b>Totale area di CS</b>	<b>1.172.209</b>	<b>1.546.610</b>	<b>1.374.816</b>	<b>1.201.622</b>	<b>922.240</b>	<b>997.189</b>	<b>1.191.449</b>	<b>720.816</b>
Unione di Centro	66.186	147.569	98.530	96.937	72.548	25.673	45.170	15.837
Futuro e Libertà						7.943		
Scelta Civica						153.551	8.514	
Altri Centro								
<b>Totale area di Centro</b>	<b>66.186</b>	<b>147.569</b>	<b>98.530</b>	<b>96.937</b>	<b>72.548</b>	<b>187.167</b>	<b>53.684</b>	<b>15.837</b>
Forza Italia	506.905	738.932	749.011	654.493	412.118	388.046	222.588	112.658
Lega Nord	22.884	27.069	48.278	89.922	98.523	16.213	48.639	214.430
Fratelli d'Italia						40.139	61.229	51.152
La Destra			68.394	8.217		12.688		
Civiche CD								
Altri CD	38.030	44.551	27.562	29.824	5.588	13.887		7.996
<b>Totale area di CD</b>	<b>567.819</b>	<b>810.552</b>	<b>893.245</b>	<b>782.456</b>	<b>516.229</b>	<b>470.973</b>	<b>332.456</b>	<b>386.236</b>
Movimento 5 Stelle						532.699	316.492	200.771
Altri			5.037		8.414	30.833	3.211	3.319
<b>Totale altri</b>			<b>5.037</b>		<b>8.414</b>	<b>563.532</b>	<b>319.703</b>	<b>204.090</b>
TOTALE LISTE	1.806.214	2.504.731	2.371.628	2.081.015	1.519.431	2.218.861	1.897.292	1.326.979
Votanti	2.156.460	2.566.025	2.447.136	2.177.275	1.827.266	2.284.716	1.972.406	1.441.504
Elettori	3.022.353	2.934.440	2.923.433	2.985.200	3.009.673	2.885.048	2.956.360	2.985.690



## Regione Toscana: trend elettorale 2005-2015 (%)

Liste	Elezioni							
	Reg 2005	Pol 2006	Pol 2008	Eur 2009	Reg 2010	Pol 2013	Eur 2014	Reg 2015
Federazione della Sinistra Verdi	12,5 2,8	11,6 1,8	4,5	5,1	5,3	2,7	5,1 0,8	6,3
Sinistra Ecologia Libertà Di Pietro - Italia dei Valori				3,5 6,8	3,8 9,4	3,8	0,5	
Partito Democratico	48,8	43,3	46,8	38,7	42,2	37,5	56,4	46,3
Civiche CS Altri CS		3,6	3,2	3,6		1,0		1,7
<b>Totale area di CS</b>	<b>64,9</b>	<b>61,7</b>	<b>58,0</b>	<b>57,7</b>	<b>60,7</b>	<b>44,9</b>	<b>62,8</b>	<b>54,3</b>
Ncd-Udc-Area Popolare Futuro e Libertà Scelta Civica Altri Centro	3,7	5,9	4,2	4,7	4,8	1,2 0,4 6,9	2,4 0,4	1,2
<b>Totale area di Centro</b>	<b>3,7</b>	<b>5,9</b>	<b>4,2</b>	<b>4,7</b>	<b>4,8</b>	<b>8,4</b>	<b>2,8</b>	<b>1,2</b>
Forza Italia Lega Nord Fratelli d'Italia La Destra Civiche CD Altri CD	28,1 1,3	29,5 1,1	31,6 2,0	31,5 4,3	27,1 6,5	17,5 0,7 1,8	11,7 2,6 3,2	8,5 16,2 3,9
			2,9	0,4		0,6		
<b>Totale area di CD</b>	<b>31,4</b>	<b>32,4</b>	<b>37,7</b>	<b>37,6</b>	<b>34,0</b>	<b>21,2</b>	<b>17,5</b>	<b>29,1</b>
Movimento 5 Stelle Altri			0,2		0,6	24,0 1,4	16,7 0,2	15,1 0,3
<b>Totale altri</b>			<b>0,2</b>		<b>0,6</b>	<b>25,4</b>	<b>16,9</b>	<b>15,4</b>
TOTALE LISTE	100,0	100,0	100,0	100,0	100,0	100,0	100,0	100,0
Affluenza alle urne	71,4	87,4	83,7	72,9	60,7	79,2	66,7	48,3

## Regione Umbria: trend elettorale 2005-2015 (v.a.)

Liste	Elezioni							
	Reg 2005	Pol 2006	Pol 2008	Eur 2009	Reg 2010	Pol 2013	Eur 2014	Reg 2015
Federazione della Sinistra Verdi	66.559	66.269	19.888	31.929	28.331	13.306	19.186	5.561
Sinistra Ecologia Libertà				18.237	13.980	16.772		9.010
Di Pietro - Italia dei Valori		7.995	16.943	30.130	34.393		2.286	
Partito Democratico	207.417	229.847	250.641	173.956	149.219	168.726	228.329	125.777
Civiche CS								
Altri CS	5.592	25.196	20.637	17.147	17.167	1.512		19.034
<b>Totale area di CS</b>	<b>290.232</b>	<b>337.413</b>	<b>308.109</b>	<b>271.399</b>	<b>243.090</b>	<b>200.316</b>	<b>252.805</b>	<b>159.382</b>
Unione di Centro	22.645	38.246	25.558	26.719	18.072	6.796	15.664	9.285
Futuro e Libertà						2.393		
Scelta Civica						41.366	2.067	
Altri Centro								
<b>Totale area di Centro</b>	<b>22.645</b>	<b>38.246</b>	<b>25.558</b>	<b>26.719</b>	<b>18.072</b>	<b>50.555</b>	<b>17.731</b>	<b>9.285</b>
Forza Italia	135.383	193.856	194.749	183.503	133.531	102.329	66.017	30.017
Lega Nord		4.451	9.407	18.289	17.887	3.081	11.673	49.203
Fratelli d'Italia						14.563	25.163	21.931
La Destra			20.105	3.032		5.455		
Civiche CD								15.784
Altri CD	10.733	12.547	6.017	9.956		2.362		10.629
<b>Totale area di CD</b>	<b>146.116</b>	<b>210.854</b>	<b>230.278</b>	<b>214.780</b>	<b>151.418</b>	<b>127.790</b>	<b>102.853</b>	<b>127.564</b>
Movimento 5 Stelle						142.959	90.492	51.203
Altri			939			4.327	669	4.262
<b>Totale altri</b>			<b>939</b>			<b>147.286</b>	<b>91.161</b>	<b>55.465</b>
TOTALE LISTE	458.993	586.513	564.884	512.898	412.580	525.947	464.550	351.696
Votanti	531.529	601.686	580.801	546.764	466.670	543.881	489.368	391.210
Elettori	715.675	691.127	690.176	701.440	713.679	683.834	694.129	705.819

## Regione Umbria: trend elettorale 2005-2015 (%)

Liste	Elezioni							
	Reg 2005	Pol 2006	Pol 2008	Eur 2009	Reg 2010	Pol 2013	Eur 2014	Reg 2015
Federazione della Sinistra Verdi	14,5 2,3	11,3 1,4	3,5	6,2	6,9	2,5	4,1 0,6	1,6
Sinistra Ecologia Libertà Di Pietro - Italia dei Valori		1,4	3,0	3,6 5,9	3,4 8,3	3,2	0,5	2,6
Partito Democratico Civiche CS	45,2	39,2	44,4	33,9	36,2	32,1	49,2	35,8
Altri CS	1,2	4,3	3,7	3,3	4,2	0,3		5,4
<b>Totale area di CS</b>	<b>63,2</b>	<b>57,5</b>	<b>54,5</b>	<b>52,9</b>	<b>58,9</b>	<b>38,1</b>	<b>54,4</b>	<b>45,3</b>
Ncd-Udc-Area Popolare Futuro e Libertà Scelta Civica Altri Centro	4,9	6,5	4,5	5,2	4,4	1,3 0,5 7,9	3,4 0,4	2,6
<b>Totale area di Centro</b>	<b>4,9</b>	<b>6,5</b>	<b>4,5</b>	<b>5,2</b>	<b>4,4</b>	<b>9,6</b>	<b>3,8</b>	<b>2,6</b>
Forza Italia Lega Nord Fratelli d'Italia La Destra Civiche CD Altri CD	29,5	33,1 0,8	34,5 1,7	35,8 3,6	32,4 4,3	19,5 0,6	14,2 2,5	8,5 14,0
			3,6	0,6		1,0	5,4	6,2
								4,5
	2,3	2,1	1,1	1,9		0,4		3,0
<b>Totale area di CD</b>	<b>31,8</b>	<b>36,0</b>	<b>40,8</b>	<b>41,9</b>	<b>36,7</b>	<b>24,3</b>	<b>22,1</b>	<b>36,3</b>
Movimento 5 Stelle Altri			0,2			27,2 0,8	19,5 0,1	14,6 1,2
<b>Totale altri</b>			<b>0,2</b>			<b>28,0</b>	<b>19,6</b>	<b>15,8</b>
TOTALE LISTE	100,0	100,0	100,0	100,0	100,0	100,0	100,0	100,0
Affluenza alle urne	74,3	87,1	84,2	77,9	65,4	79,5	70,5	55,4

## Regione Marche: trend elettorale 2005-2015 (v.a.)

Liste	Elezioni							
	Reg 2005	Pol 2006	Pol 2008	Eur 2009	Reg 2010	Pol 2013	Eur 2014	Reg 2015
Federazione della Sinistra Verdi	81.305	92.172	29.603	36.971	27.975	20.342	32.603	
Sinistra Ecologia Libertà		18.719		28.485	19.108	27.744	6.587	20.266
Di Pietro - Italia dei Valori	11.136	20.141	43.999	78.988	65.536		5.578	
Partito Democratico	316.816	400.008	405.063	265.179	224.897	256.886	361.463	186.357
Civiche CS								26.677
Altri CS	19.952	33.293	28.128	29.982	40.529	9.612		
<b>Totale area di CS</b>	<b>454.875</b>	<b>564.333</b>	<b>506.793</b>	<b>439.605</b>	<b>390.686</b>	<b>314.584</b>	<b>406.231</b>	<b>233.300</b>
Unione di Centro	57.293	81.773	59.846	63.363	41.989	16.737	29.682	39.158
Futuro e Libertà						4.021		
Scelta Civica						78.210	4.109	
Altri Centro								
<b>Totale area di Centro</b>	<b>57.293</b>	<b>81.773</b>	<b>59.846</b>	<b>63.363</b>	<b>41.989</b>	<b>98.968</b>	<b>33.791</b>	<b>39.158</b>
Forza Italia	244.165	341.155	342.507	312.127	225.472	162.480	104.654	49.884
Lega Nord	6.866	10.572	21.572	48.452	45.726	6.405	21.471	69.065
Fratelli d'Italia						19.993	32.630	34.538
La Destra			33.565	4.761	9.178	6.543		
Civiche CD								
Altri CD	26.440	24.180	13.345	17.356	9.555	7.520		4.388
<b>Totale area di CD</b>	<b>277.471</b>	<b>375.907</b>	<b>410.989</b>	<b>382.696</b>	<b>289.931</b>	<b>202.941</b>	<b>158.755</b>	<b>157.875</b>
Movimento 5 Stelle						298.114	194.927	100.202
Altri						13.160	1.534	
<b>Totale altri</b>						<b>311.274</b>	<b>196.461</b>	<b>100.202</b>
TOTALE LISTE	789.639	1.022.013	977.628	885.664	722.606	927.767	795.238	530.535
Votanti	919.866	1.052.469	1.010.921	948.363	809.146	956.257	837.659	645.941
Elettori	1.287.325	1.217.783	1.218.803	1.282.597	1.288.984	1.197.752	1.276.853	1.297.485

## Regione Marche: trend elettorale 2005-2015 (%)

Liste	Elezioni							
	Reg 2005	Pol 2006	Pol 2008	Eur 2009	Reg 2010	Pol 2013	Eur 2014	Reg 2015
Federazione della Sinistra Verdi	10,3	9,0	3,0	4,2	3,9	2,2	4,1	
Sinistra Ecologia Libertà		1,8		3,2	2,6	3,0	0,8	3,8
Di Pietro - Italia dei Valori	1,4	2,0	4,5	8,9	9,1		0,7	
Partito Democratico	40,1	39,1	41,4	29,9	31,1	27,7	45,5	35,1
Civiche CS								5,0
Altri CS	2,5	3,3	2,9	3,4	5,6	1,0		
<b>Totale area di CS</b>	<b>57,6</b>	<b>55,2</b>	<b>51,8</b>	<b>49,6</b>	<b>54,1</b>	<b>33,9</b>	<b>51,1</b>	<b>44,0</b>
Ncd-Udc-Area Popolare	7,3	8,0	6,1	7,2	5,8	1,8	3,7	7,4
Futuro e Libertà						0,4		
Scelta Civica						8,4	0,5	
Altri Centro								
<b>Totale area di Centro</b>	<b>7,3</b>	<b>8,0</b>	<b>6,1</b>	<b>7,2</b>	<b>5,8</b>	<b>10,7</b>	<b>4,2</b>	<b>7,4</b>
Forza Italia	30,9	33,4	35,0	35,2	31,2	17,5	13,2	9,4
Lega Nord	0,9	1,0	2,2	5,5	6,3	0,7	2,7	13,0
Fratelli d'Italia						2,2	4,1	6,5
La Destra			3,4	0,5	1,3	0,7		
Civiche CD								
Altri CD	3,3	2,4	1,4	2,0	1,3	0,8		0,8
<b>Totale area di CD</b>	<b>35,1</b>	<b>36,8</b>	<b>42,0</b>	<b>43,2</b>	<b>40,1</b>	<b>21,9</b>	<b>20,0</b>	<b>29,8</b>
Movimento 5 Stelle						32,1	24,5	18,9
Altri						1,4	0,2	
<b>Totale altri</b>						<b>33,6</b>	<b>24,7</b>	<b>18,9</b>
<b>TOTALE LISTE</b>	<b>100,0</b>	<b>100,0</b>	<b>100,0</b>	<b>100,0</b>	<b>100,0</b>	<b>100,0</b>	<b>100,0</b>	<b>100,0</b>
Affluenza alle urne	71,5	86,4	82,9	73,9	62,8	79,8	65,6	49,8

## Regione Campania: trend elettorale 2005-2015 (v.a.)

Liste	Elezioni							
	Reg 2005	Pol 2006	Pol 2008	Eur 2009	Reg 2010	Pol 2013	Eur 2014	Reg 2015
Federazione della Sinistra Verdi	197.812	284.363	90.839	104.605	43.097	77.114	87.609	53.000
Sinistra Ecologia Libertà		99.763		121.234	97.076	99.313		26.401
Di Pietro - Italia dei Valori	68.741	90.131	158.027	246.726	178.283		20.023	25.913
Partito Democratico	897.925	992.976	974.245	646.834	590.592	653.173	832.183	443.879
Civiche CS								111.698
Altri CS	559.413	304.138	93.105	44.115	165.688	23.636		192.901
<b>Totale area di CS</b>	<b>1.823.321</b>	<b>1.771.371</b>	<b>1.316.216</b>	<b>1.163.514</b>	<b>1.104.245</b>	<b>853.236</b>	<b>953.606</b>	<b>853.792</b>
Unione di Centro	194.640	185.647	217.254	241.313	259.204	107.878	124.275	187.381
Futuro e Libertà						29.553		
Scelta Civica						200.220	22.302	62.975
Altri Centro								
<b>Totale area di Centro</b>	<b>194.640</b>	<b>185.647</b>	<b>217.254</b>	<b>241.313</b>	<b>259.204</b>	<b>337.651</b>	<b>146.577</b>	<b>250.356</b>
Forza Italia	648.976	1.384.712	1.638.947	1.205.083	872.628	865.123	551.729	405.773
Lega Nord		5.748		13.166		8.824	15.235	
Fratelli d'Italia						89.366	104.030	124.543
La Destra			52.997	100.591	28.009	17.875		
Civiche CD								163.468
Altri CD	215.495	120.648	95.230	45.814	455.277	110.816		77.344
<b>Totale area di CD</b>	<b>864.471</b>	<b>1.511.108</b>	<b>1.787.174</b>	<b>1.364.654</b>	<b>1.355.914</b>	<b>1.092.004</b>	<b>670.994</b>	<b>771.128</b>
Movimento 5 Stelle					36.792	661.448	528.371	387.546
Altri		11.825	18.446			40.799	4.346	14.332
<b>Totale altri</b>		<b>11.825</b>	<b>18.446</b>		<b>36.792</b>	<b>702.247</b>	<b>532.717</b>	<b>401.878</b>
TOTALE LISTE	2.882.432	3.479.951	3.339.090	2.769.481	2.756.155	2.985.138	2.303.894	2.277.154
Votanti	3.294.474	3.594.730	3.490.221	3.068.953	3.114.075	3.118.024	2.461.692	2.578.767
Elettori	4.867.083	4.562.333	4.580.535	4.798.615	4.945.381	4.593.671	4.818.561	4.965.599

## Regione Campania: trend elettorale 2005-2015 (%)

Liste	Elezioni							
	Reg 2005	Pol 2006	Pol 2008	Eur 2009	Reg 2010	Pol 2013	Eur 2014	Reg 2015
Federazione della Sinistra Verdi	6,9	8,2	2,7	3,8	1,6	2,6	3,8	2,3
Sinistra Ecologia Libertà		2,9		4,4	3,5	3,3	0,6	
Di Pietro - Italia dei Valori	2,4	2,6	4,7	8,9	6,5		0,9	1,1
Partito Democratico	31,2	28,5	29,2	23,4	21,4	21,9	36,1	19,5
Civiche CS								4,9
Altri CS	19,4	8,7	2,8	1,6	6,0	0,8		8,5
<b>Totale area di CS</b>	<b>63,3</b>	<b>50,9</b>	<b>39,4</b>	<b>42,0</b>	<b>40,1</b>	<b>28,6</b>	<b>41,4</b>	<b>37,5</b>
Ncd-Udc-Area Popolare	6,8	5,3	6,5	8,7	9,4	3,6	5,4	8,2
Futuro e Libertà						1,0		
Scelta Civica						6,7	1,0	2,8
Altri Centro								
<b>Totale area di Centro</b>	<b>6,8</b>	<b>5,3</b>	<b>6,5</b>	<b>8,7</b>	<b>9,4</b>	<b>11,3</b>	<b>6,4</b>	<b>11,0</b>
Forza Italia	22,5	39,8	49,1	43,5	31,7	29,0	23,9	17,8
Lega Nord		0,2		0,5		0,3	0,7	
Fratelli d'Italia						3,0	4,5	5,5
La Destra			1,6	3,6	1,0	0,6		
Civiche CD								7,2
Altri CD	7,5	3,5	2,9	1,7	16,5	3,7		3,4
<b>Totale area di CD</b>	<b>30,0</b>	<b>43,4</b>	<b>53,5</b>	<b>49,3</b>	<b>49,2</b>	<b>36,6</b>	<b>29,1</b>	<b>33,9</b>
Movimento 5 Stelle					1,3	22,2	22,9	17,0
Altri		0,3	0,6			1,4	0,2	0,6
<b>Totale altri</b>		<b>0,3</b>	<b>0,6</b>		<b>1,3</b>	<b>23,5</b>	<b>23,1</b>	<b>17,6</b>
<b>TOTALE LISTE</b>	<b>100,0</b>	<b>100,0</b>	<b>100,0</b>	<b>100,0</b>	<b>100,0</b>	<b>100,0</b>	<b>100,0</b>	<b>100,0</b>
Affluenza alle urne	67,7	78,8	76,2	64,0	63,0	67,9	51,1	51,9

## Regione Puglia: trend elettorale 2005-2015 (v.a.)

Liste	Elezioni							
	Reg 2005	Pol 2006	Pol 2008	Eur 2009	Reg 2010	Pol 2013	Eur 2014	Reg 2015
Federazione della Sinistra Verdi	157.287	194.319	70.947	67.658	64.441	53.790	70.042	14.513
Sinistra Ecologia Libertà				142.743	192.604	144.465		108.920
Di Pietro - Italia dei Valori	38.120	66.414	108.432	183.596	127.865		13.109	
Partito Democratico	565.445	729.253	738.952	445.909	410.395	407.279	550.086	316.876
Civiche CS					109.382			155.840
Altri CS	271.591	177.279	71.182	33.124	11.839	42.992		95.465
<b>Totale area di CS</b>	<b>1.065.752</b>	<b>1.209.124</b>	<b>989.513</b>	<b>873.030</b>	<b>916.526</b>	<b>648.526</b>	<b>648.655</b>	<b>697.892</b>
Unione di Centro	167.038	195.460	189.477	187.419	128.542	45.567	115.733	200.838
Futuro e Libertà						13.808		
Scelta Civica						172.307	12.887	
Altri Centro					57.901			
<b>Totale area di Centro</b>	<b>167.038</b>	<b>195.460</b>	<b>189.477</b>	<b>187.419</b>	<b>186.443</b>	<b>231.682</b>	<b>128.620</b>	<b>200.838</b>
Forza Italia	641.226	1.013.452	1.087.605	888.602	615.064	637.815	385.382	181.896
Lega Nord		16.646		6.347		1.578	9.095	38.661
Fratelli d'Italia						34.264	60.080	39.164
La Destra			50.834	64.614		13.791		
Civiche CD					95.070			155.771
Altri CD	270.648	64.915	66.224	37.895	164.328	55.321		10.983
<b>Totale area di CD</b>	<b>911.874</b>	<b>1.095.013</b>	<b>1.204.663</b>	<b>997.458</b>	<b>874.462</b>	<b>742.769</b>	<b>454.557</b>	<b>426.475</b>
Movimento 5 Stelle						562.398	403.180	275.114
Altri		4.230				20.559	2.947	
<b>Totale altri</b>		<b>4.230</b>				<b>582.957</b>	<b>406.127</b>	<b>275.114</b>
TOTALE LISTE	2.144.664	2.503.827	2.383.653	2.057.907	1.977.431	2.205.934	1.637.959	1.600.319
Votanti	2.480.064	2.597.411	2.503.681	2.327.463	2.245.412	2.306.638	1.760.127	1.825.238
Elettori	3.518.164	3.272.677	3.285.298	3.400.607	3.553.587	3.297.793	3.416.133	3.568.409



## Regione Puglia: trend elettorale 2005-2015 (%)

Liste	Elezioni							
	Reg 2005	Pol 2006	Pol 2008	Eur 2009	Reg 2010	Pol 2013	Eur 2014	Reg 2015
Federazione della Sinistra	7,3	7,8	3,0	3,3	3,3	2,4	4,3	0,9
Verdi	1,6	1,7					0,9	0,4
Sinistra Ecologia Libertà				6,9	9,7	6,5		6,8
Di Pietro - Italia dei Valori	1,8	2,7	4,5	8,9	6,5		0,8	
Partito Democratico	26,4	29,1	31,0	21,7	20,8	18,5	33,6	19,8
Civiche CS					5,5			9,7
Altri CS	12,7	7,1	3,0	1,6	0,6	1,9		6,0
<b>Totale area di CS</b>	<b>49,7</b>	<b>48,3</b>	<b>41,5</b>	<b>42,4</b>	<b>46,3</b>	<b>29,4</b>	<b>39,6</b>	<b>43,6</b>
Ncd-Udc-Area Popolare	7,8	7,8	7,9	9,1	6,5	2,1	7,1	12,5
Futuro e Libertà						0,6		
Scelta Civica						7,8	0,8	
Altri Centro					2,9			
<b>Totale area di Centro</b>	<b>7,8</b>	<b>7,8</b>	<b>7,9</b>	<b>9,1</b>	<b>9,4</b>	<b>10,5</b>	<b>7,9</b>	<b>12,5</b>
Forza Italia	29,9	40,5	45,6	43,2	31,1	28,9	23,5	11,4
Lega Nord		0,7		0,3		0,1	0,6	2,4
Fratelli d'Italia						1,6	3,7	2,4
La Destra			2,1	3,1		0,6		
Civiche CD					4,8			9,7
Altri CD	12,6	2,6	2,8	1,8	8,3	2,5		0,7
<b>Totale area di CD</b>	<b>42,5</b>	<b>43,7</b>	<b>50,5</b>	<b>48,5</b>	<b>44,2</b>	<b>33,7</b>	<b>27,8</b>	<b>26,6</b>
Movimento 5 Stelle						25,5	24,6	17,2
Altri		0,2				0,9	0,2	
<b>Totale altri</b>		<b>0,2</b>				<b>26,4</b>	<b>24,8</b>	<b>17,2</b>
TOTALE LISTE	100,0	100,0	100,0	100,0	100,0	100,0	100,0	100,0
Affluenza alle urne	70,5	79,4	76,2	68,4	63,2	69,9	51,5	51,1