



*Coordinamento Generale Statistico attuariale*

## **Cassa Integrazione Guadagni e Disoccupazione**

**Ore autorizzate per trattamenti di integrazione salariale,  
domande e beneficiari di disoccupazione e mobilità**

### **REPORT MENSILE AGOSTO 2017**

*In data 2 Giugno 2017 è stata effettuata la rilettura degli archivi, pertanto i dati pubblicati prima di tale data potrebbero aver subito variazioni*

#### **APPENDICE:**

**Aggiornamento del tasso di utilizzo del numero delle ore CIG autorizzate ("tiraggio")**

## Ore autorizzate per trattamenti di integrazione salariale, domande e beneficiari di disoccupazione e mobilità

### INDICE

#### Sintesi

##### **Ore autorizzate per trattamenti di integrazione salariale**

###### *Cenni normativi*

Tav. 1 (Graf. Tav. 1)	Serie storica annuale del numero di ore per tipologia d'intervento - Periodo dal 1980 al 2016
Tav. 2 (Graf.A e Graf.B Tav. 2)	Serie storica mensile da agosto 2016 delle ore per tipologia d'intervento (valori assoluti e variazioni %)
Tav. 3 (Graf.A e Graf.B Tav. 3)	Serie storica mensile da agosto 2016 delle ore TOTALI per area geografica (valori assoluti e variazioni %)
Tav. 4 (Graf.A e Graf.B Tav. 4)	Serie storica mensile da agosto 2016 delle ore di CIG Ordinaria (CIGO) per area geografica (valori assoluti e variazioni %)
Tav. 5 (Graf.A e Graf.B Tav. 5)	Serie storica mensile da agosto 2016 delle ore di CIG Straordinaria (CIGS) per area geografica (valori assoluti e variazioni %)
Tav. 5 bis (Graf.A e Graf.B Tav. 5 bis)	Serie storica mensile da agosto 2016 delle ore di CIGS per solidarietà per area geografica (valori assoluti e variazioni %)
Tav. 6 (Graf. Tav. 6)	Serie storica mensile da agosto 2016 delle ore di CIG in Deroga (CIGD) per area geografica (valori assoluti e variazioni %)
Tav. 7 (Graf. Tav. 7)	Numero ore per tipologia d'intervento e qualifica del lavoratore nel mese in esame e nello stesso mese dell'anno precedente (compresi i valori cumulati da agosto)
Tav. 8 (Graf. Tav. 8)	Numero ore per tipologia d'intervento e ramo di attività nel mese in esame e nello stesso mese dell'anno precedente
Tav. 9 (Graf. Tav. 9)	Numero ore TOTALI per regione e area geografica nel mese in esame e nello stesso mese dell'anno precedente (compresi i valori cumulati a agosto)
Tav. 10	Numero ore di CIG Ordinaria (CIGO) per regione e area geografica nel mese in esame e nello stesso mese dell'anno precedente (compresi i valori cumulati a agosto)
Tav. 11	Numero ore di CIG Straordinaria (CIGS) per regione e area geografica nel mese in esame e nello stesso mese dell'anno precedente (compresi i valori cumulati a agosto)
Tav. 11 bis	Numero ore di CIGS per solidarietà per regione e area geografica nel mese in esame e nello stesso mese dell'anno precedente (compresi i valori cumulati a agosto)
Tav. 12	Numero ore di CIG in Deroga (CIGD) per regione e area geografica nel mese in esame e nello stesso mese dell'anno precedente (compresi i valori cumulati a agosto)

##### **Prestazioni di disoccupazione e mobilità**

###### *Cenni normativi*

Tav. 13	Serie storica mensile delle domande presentate di disoccupazione, NASpl, ASpl, mini ASpl e mobilità
Tav. 14	Serie storica mensile delle domande presentate di disoccupazione non agricola con requisiti ordinari e speciale edile, ASpl, mini ASpl, NASpl e mobilità
Tav. 15	Distribuzione regionale delle domande di prestazione ASpl, NASpl, MINI ASpl
Tav. 16	Serie storica mensile dei beneficiari di disoccupazione non agricola con requisiti ordinari e speciale edile, ASpl, mini ASpl, NASpl e mobilità e beneficiari complessivi annui di disoccupazione agricola

### APPENDICE

#### **Appendice**

Tiraggio degli anni 2015, 2016 e 2017 (Gennaio-Giugno) - Confronti per tipologia d'intervento  
Tiraggio del periodo Gennaio-Giugno degli anni 2015 2016 2017 - Confronti omogenei per tipologia d'intervento  
Tiraggio per regione degli anni 2015, 2016 e 2017 (Gennaio-Giugno) - Confronti per tipologia d'intervento

## Ore autorizzate per trattamenti di integrazione salariale

Nel mese di agosto 2017 il numero di ore di cassa integrazione complessivamente autorizzate è stato pari a 19,6 milioni, in diminuzione del 36,6% rispetto allo stesso mese del 2016 (30,9 milioni).

**INTERVENTI ORDINARI (CIGO)** - Le ore di cassa integrazione ordinaria autorizzate ad agosto 2017 sono state 6,2 milioni. Un anno prima, nel mese di agosto 2016, erano state 7,7 milioni: di conseguenza, la variazione tendenziale è pari al -19,4%. In particolare, la variazione tendenziale è stata pari a -12,4% nel settore Industria e -35,3% nel settore Edilizia. La variazione congiunturale registra nel mese di agosto 2017 rispetto al mese precedente un decremento pari al 6,6%.

**INTERVENTI STRAORDINARI (CIGS)** - Il numero di ore di cassa integrazione straordinaria autorizzate ad agosto 2017 è stato pari a 11,7 milioni, di cui 5,4 milioni per solidarietà, registrando una diminuzione pari al 37,2% rispetto allo stesso mese dell'anno precedente, che registrava 18,6 milioni di ore autorizzate. Nel mese di agosto 2017 rispetto al mese precedente si registra una variazione congiunturale pari al -54,5%.

**INTERVENTI IN DEROGA (CIGD)** - Gli interventi in deroga sono stati pari a 1,7 milioni di ore autorizzate ad agosto 2017 registrando un decremento del 63,0% se raffrontati con agosto 2016, mese nel quale erano state autorizzate 4,6 milioni di ore. La variazione congiunturale registra nel mese di agosto 2017 rispetto al mese precedente un decremento pari al 35,5%.

### **I dati relativi alla fruizione delle integrazioni salariali degli ultimi anni non sono agevolmente confrontabili in quanto risentono delle modifiche sostanziali e procedurali introdotte dalla riforma globale di tale istituto.**

Il d. lgs. 148/2015 ha introdotto importanti novità in materia di integrazioni salariali sia per le aziende che per i lavoratori.

Per quanto riguarda le aziende:

- Introduzione di un nuovo concetto di unità produttiva;
- Modifica circa la durata delle prestazioni: la durata massima complessiva dei trattamenti Ordinari e Straordinari non può superare i 24 mesi nel quinquennio mobile. Nel caso del settore edile la durata massima è di 30 mesi. Le ore di CIGO autorizzate non possono eccedere il limite di un terzo delle ore ordinarie lavorabili nel biennio mobile, con riferimento a tutti i lavoratori dell'unità produttiva mediamente occupati nel semestre precedente la domanda.

Per quanto riguarda i lavoratori:

- Nella platea dei beneficiari vengono inclusi anche gli apprendisti assunti con contratto di apprendistato professionalizzante.
- Introduzione del requisito soggettivo dell'anzianità di effettivo lavoro, cioè, alla data di presentazione della domanda, il lavoratore deve aver maturato un'anzianità di almeno 90 giorni presso l'unità produttiva per la quale è richiesto il trattamento.

Inoltre a partire dal 1° gennaio 2016 vengono abolite le commissioni provinciali per l'autorizzazione delle ore di CIGO; l'autorizzazione dei trattamenti ordinari viene disposta direttamente dalla Sede INPS territorialmente competente. Per quanto riguarda la CIGS a partire dal 1° gennaio 2016 viene esclusa come causale di autorizzazione la cessazione dell'attività produttiva dell'azienda o di un ramo di essa.

## Disoccupazione, NASpl, ASpl, miniASpl e mobilità

Il primo maggio 2015 è entrata in vigore la "Nuova prestazione di Assicurazione Sociale per l'Impiego" (NASpl), che sostituisce le indennità di disoccupazione ASpl e mini ASpl. Pertanto le domande di prestazione che si riferiscono ad eventi di disoccupazione involontaria verificatisi entro il 30 aprile 2015 continuano ad essere classificate come ASpl o mini ASpl, mentre le domande che si riferiscono ad eventi di disoccupazione involontaria verificatisi a partire dal 1<sup>o</sup> maggio 2015, sono classificate come NASpl.

Nel mese di luglio 2017 sono state presentate 13 domande di ASpl, 3 domande di mini ASpl e 251.074 domande di NASpl. Nello stesso mese sono state inoltrate 344 domande di disoccupazione e 81 domande di mobilità, per un totale di 251.515 domande, il +6,0% rispetto al mese di luglio 2016 (237.298 domande).

Si ricorda che le prestazioni per la disoccupazione involontaria ASpl e mini ASpl sono in vigore dal 1<sup>o</sup> gennaio 2013. Pertanto le domande che si riferiscono ad eventi di disoccupazione involontaria verificatisi entro il 31 dicembre 2012 continuano ad essere classificate nell'ambito della disoccupazione ordinaria, mentre le domande che si riferiscono ad eventi verificatisi a partire dal 1<sup>o</sup> gennaio 2013 e fino al 30 aprile 2015, sono classificate come ASpl e mini ASpl.

## Ore autorizzate per trattamenti di integrazione salariale

### Cenni normativi

La **Cassa Integrazione Guadagni** è una prestazione finalizzata a sostituire o integrare la retribuzione ed è destinata ai lavoratori sospesi dal lavoro o che operano con orario ridotto a causa di difficoltà produttive dell'azienda. Possono usufruire dell'integrazione salariale gli operai, gli impiegati e i quadri mentre sono esclusi i dirigenti gli apprendisti e i lavoratori a domicilio.

La **CIGO** (Cassa Integrazione Guadagni Ordinaria) è rivolta alle aziende industriali non edili e alle aziende industriali ed artigiane dell'edilizia e del settore lapideo che sospendono o riducono l'attività aziendale a causa di eventi temporanei e transitori quali ad es. la mancanza di commesse, le avversità atmosferiche. Può essere concessa per 13 settimane, più eventuali proroghe fino a 12 mesi; in determinate aree territoriali il limite è elevato a 24 mesi.

L'intervento di **CIGS** (Cassa Integrazione Guadagni Straordinaria) può essere richiesto per ristrutturazione, riorganizzazione e riconversione aziendale, per crisi aziendale di particolare rilevanza sociale e in caso di procedure concorsuali, quali fallimento, liquidazione coatta amministrativa, ecc. La CIGS è destinata ad aziende con, in media, più di 15 dipendenti nel semestre precedente la richiesta di intervento; le aziende sono quelle dei settori industriali ed edili, dell'artigianato dell'indotto (cioè con un solo committente destinatario di CIGS), dei servizi di mensa e ristorazione dell'indotto, delle cooperative agricole; ed inoltre ad imprese commerciali con più di 200 dipendenti (in regime transitorio anche con numero di dipendenti da 51 a 200), ad imprese editrici di giornali per i quali si prescinde dal limite dei 15 dipendenti, imprese di spedizioni e trasporto del terziario e ad agenzie di viaggi e turismo, ciascuna con più di 50 dipendenti.

Sono definiti "in deroga" i trattamenti di integrazione salariale (**CIGD**), destinati ai lavoratori (compresi apprendisti, interinali e lavoratori a domicilio) di imprese escluse dalla Cassa Integrazione Guadagni ordinaria e straordinaria. La CIG in deroga alla vigente normativa è concessa nei casi in cui alcuni settori (tessile, abbigliamento, calzaturiero, orafo, ecc) versino in grave crisi occupazionale. Essa può durare al massimo 12 mesi e il suo ammontare può arrivare fino all'80% della retribuzione. Lo strumento della cassa integrazione guadagni in deroga permette quindi, senza modificare la normativa che regola la CIG, di concedere i trattamenti di integrazione salariale anche a tipologie di aziende e lavoratori che ne sono esclusi.

**Il d. lgs. 148/2015** ha introdotto importanti novità in materia di integrazioni salariali. Di seguito le più importanti: La durata massima complessiva dei trattamenti Ordinari e Straordinari non può superare i 24 mesi nel quinquennio mobile. Nel caso del settore edile la durata massima è di 30 mesi. Nella platea dei beneficiari vengono inclusi anche gli apprendisti assunti con contratto di apprendistato professionalizzante. A partire dal 1° gennaio 2016 vengono abolite le commissioni provinciali per l'autorizzazione delle ore di CIGO; l'autorizzazione dei trattamenti ordinari viene disposta direttamente dalla Sede INPS territorialmente competente. Per quanto riguarda la CIGS a partire dal 1° gennaio 2016 viene esclusa come causale di autorizzazione la cessazione dell'attività produttiva dell'azienda o di un ramo di essa.

## ORE AUTORIZZATE PER TRATTAMENTI DI INTEGRAZIONE SALARIALE

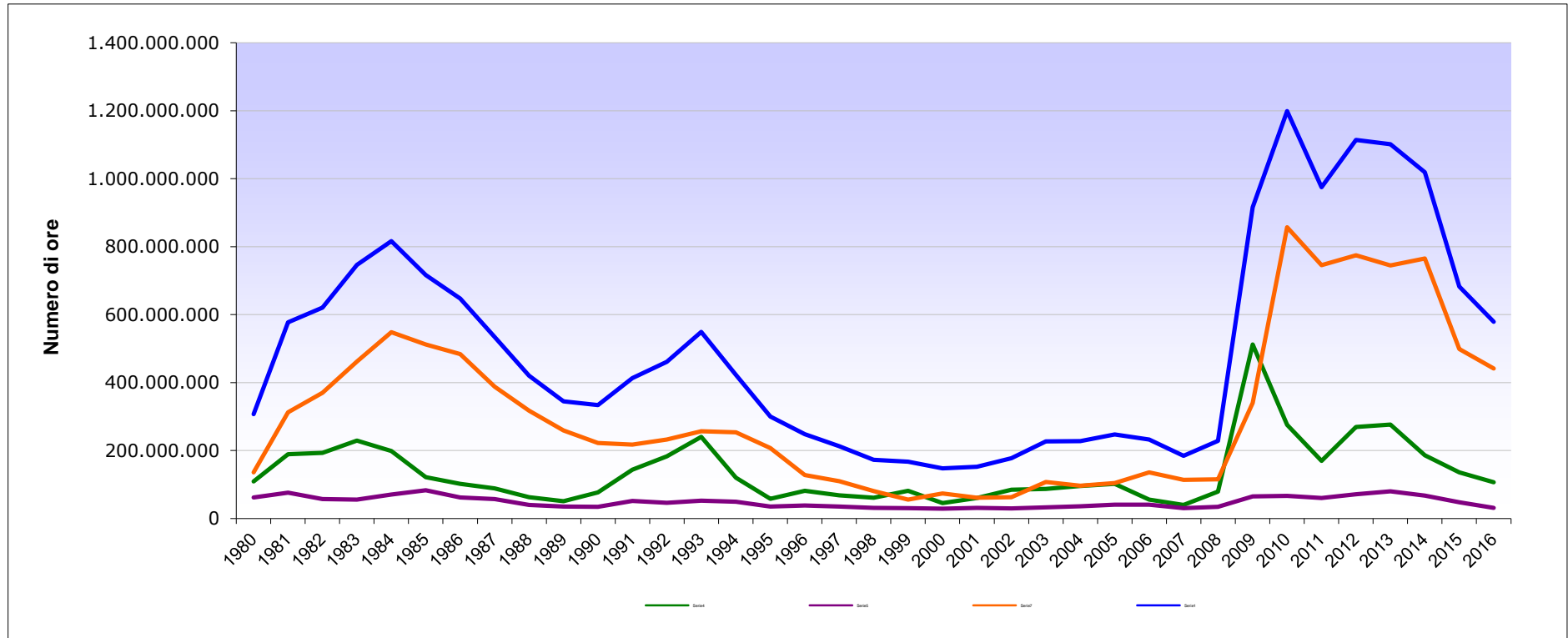
1 - Serie storica annuale del numero di ore per tipologia d'intervento - Periodo dal 1980 al 2017 (Gennaio - Agosto)

ANNI	CIG Ordinaria			CIG Straordinaria (*)	COMPLESSO	
	Industria	Edilizia	Totale CIGO			Variazione %
1980	109.338.181	61.946.012	171.284.193	135.852.891	307.137.084	
1981	189.014.432	76.170.947	265.185.379	312.559.489	577.744.868	88%
1982	193.205.105	56.980.817	250.185.922	370.105.563	620.291.485	7%
1983	229.250.408	55.701.479	284.951.887	461.565.957	746.517.844	20%
1984	198.280.247	70.103.980	268.384.227	548.113.068	816.497.295	9%
1985	121.707.904	82.816.095	204.523.999	512.106.735	716.630.734	-12%
1986	101.667.328	61.805.961	163.473.289	483.882.943	647.356.232	-10%
1987	88.782.891	56.970.472	145.753.363	388.093.679	533.847.042	-18%
1988	62.575.786	39.966.393	102.542.179	317.575.990	420.118.169	-21%
1989	50.965.548	35.182.530	86.148.078	258.810.675	344.958.753	-18%
1990	76.926.600	34.549.738	111.476.338	222.217.400	333.693.738	-3%
1991	143.644.804	51.694.576	195.339.380	217.536.402	412.875.782	24%
1992	182.983.716	46.147.031	229.130.747	232.212.731	461.343.478	12%
1993	240.301.503	52.219.231	292.520.734	256.875.663	549.396.397	19%
1994	119.652.052	48.899.762	168.551.814	253.767.063	422.318.877	-23%
1995	57.899.359	34.801.708	92.701.067	207.165.338	299.866.405	-29%
1996	81.764.959	38.129.179	119.894.138	128.191.620	248.085.758	-17%
1997	68.233.484	34.902.186	103.135.670	109.406.901	212.542.571	-14%
1998	60.781.111	31.171.581	91.952.692	80.461.378	172.414.070	-19%
1999	81.206.560	30.129.699	111.336.259	55.797.416	167.133.675	-3%
2000	44.971.736	28.471.422	73.443.158	73.732.088	147.175.246	-12%
2001	60.211.285	31.294.175	91.505.460	60.747.556	152.253.016	3%
2002	84.656.408	29.611.493	114.267.901	62.877.102	177.145.003	16%
2003	87.106.964	32.926.221	120.033.185	107.125.070	227.158.255	28%
2004	95.215.647	36.060.570	131.276.217	96.316.368	227.592.585	0%
2005	101.589.686	40.891.436	142.481.122	104.524.746	247.005.868	9%
2006	55.776.618	40.832.291	96.608.909	136.039.509	232.648.418	-6%
2007	40.102.397	30.551.172	70.653.569	113.699.717	184.353.286	-21%
2008	78.740.758	34.344.512	113.085.270	115.262.321	228.347.591	24%
2009	512.126.827	64.586.239	576.713.066	339.684.442	916.397.508	301%
2010	275.488.424	66.347.148	341.835.572	857.053.864	1.198.889.436	31%
2011	169.551.129	60.223.812	229.774.941	745.656.303	975.431.244	-19%
2012	269.104.193	70.909.106	340.013.299	774.558.755	1.114.572.054	14%
2013	276.554.281	80.130.057	356.684.338	744.918.912	1.101.603.250	-1%
2014	185.955.309	67.603.015	253.558.324	765.226.173	1.018.784.497	-8%
2015	135.836.263	47.943.312	183.779.575	499.015.569	682.795.144	-33%
2016	106.444.649	31.127.568	137.572.217	441.673.345	579.245.562	-15%
2017(Gennaio - Agosto)	50.260.670	19.776.774	70.037.444	175.944.096	245.981.540	

(\*) Comprensiva della CIGS in deroga

# ORE AUTORIZZATE PER TRATTAMENTI DI INTEGRAZIONE SALARIALE

Serie storica del numero di ore per tipologia d'intervento - Periodo dal 1980 al 2016



INPS - Coordinamento Generale Statistico Attuariale

## ORE AUTORIZZATE PER TRATTAMENTI DI INTEGRAZIONE SALARIALE

### 2 - Serie storica mensile delle ore per tipologia d'intervento nei mesi sottoindicati

TIPO DI INTERVENTO	ore autorizzate (valori assoluti)												
	agosto 16	settembre 16	ottobre 16	novembre 16	dicembre 16	gennaio 17	febbraio 17	marzo 17	aprile 17	maggio 17	giugno 17	luglio 17	agosto 17
CIG Ordinaria	7.737.697	9.353.879	8.994.974	10.378.789	10.453.522	7.939.245	10.157.983	10.596.868	7.437.508	10.786.951	10.197.543	6.682.047	6.239.299
CIG Straordinaria	18.570.221	25.777.923	31.023.828	24.462.009	22.298.873	18.912.155	20.326.063	20.184.564	13.543.855	26.977.674	14.032.192	25.656.354	11.668.187
<i>di cui Solidarietà</i>	9.965.318	16.375.970	16.147.532	14.347.903	8.462.117	12.606.077	10.619.012	8.624.616	8.451.463	9.224.987	7.698.130	18.913.800	5.366.431
CIG in Deroga	4.617.986	5.481.830	3.023.124	3.143.523	5.045.629	3.641.143	3.664.946	6.328.815	1.989.872	1.356.020	3.295.358	2.653.896	1.713.002
<b>TOTALE</b>	<b>30.925.904</b>	<b>40.613.632</b>	<b>43.041.926</b>	<b>37.984.321</b>	<b>37.798.024</b>	<b>30.492.543</b>	<b>34.148.992</b>	<b>37.110.247</b>	<b>22.971.235</b>	<b>39.120.645</b>	<b>27.525.093</b>	<b>34.992.297</b>	<b>19.620.488</b>

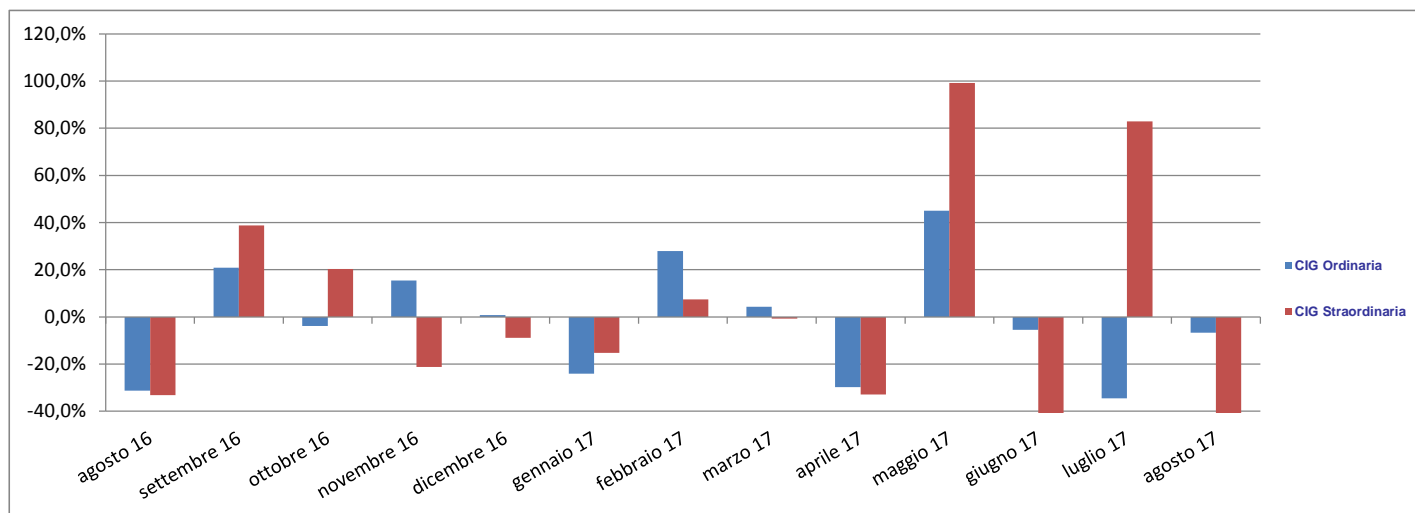
TIPO DI INTERVENTO	variazioni tendenziali (valori %)												
	agosto 16 / agosto 15	settembre 16 / settembre 15	ottobre 16 / ottobre 15	novembre 16 / novembre 15	dicembre 16 / dicembre 15	gennaio 17 / gennaio 16	febbraio 17 / febbraio 16	marzo 17 / marzo 16	aprile 17 / aprile 16	maggio 17 / maggio 16	giugno 17 / giugno 16	luglio 17 / luglio 16	agosto 17 / agosto 16
CIG Ordinaria	101,3%	-49,1%	-36,7%	50,9%	32,6%	176,8%	3,4%	-39,2%	-50,3%	-42,5%	-34,4%	-40,7%	-19,4%
CIG Straordinaria	-28,1%	-15,8%	-18,2%	-34,9%	-20,0%	-60,3%	-53,0%	-33,9%	-64,5%	-29,3%	-61,3%	-7,6%	-37,2%
<i>di cui Solidarietà</i>	50,7%	16,6%	-0,1%	18,7%	-20,9%	45,5%	-51,1%	-36,8%	-63,6%	-47,9%	-59,6%	27,7%	-46,1%
CIG in Deroga	-52,7%	-55,3%	-76,3%	-59,6%	-24,2%	-43,9%	-48,3%	41,2%	-38,4%	-73,9%	-17,4%	-56,0%	-62,9%
<b>TOTALE</b>	<b>-21,6%</b>	<b>-33,7%</b>	<b>-33,6%</b>	<b>-27,3%</b>	<b>-10,9%</b>	<b>-46,5%</b>	<b>-43,2%</b>	<b>-29,2%</b>	<b>-59,2%</b>	<b>-37,0%</b>	<b>-50,7%</b>	<b>-22,4%</b>	<b>-36,6%</b>

TIPO DI INTERVENTO	variazioni congiunturali (valori %)												
	agosto 16 / luglio 16	settembre 16 / agosto 16	ottobre 16 / settembre 16	novembre 16 / ottobre 16	dicembre 16 / novembre 16	gennaio 17 / dicembre 16	febbraio 17 / gennaio 17	marzo 17 / febbraio 17	aprile 17 / marzo 17	maggio 17 / aprile 17	giugno 17 / maggio 17	luglio 17 / giugno 17	agosto 17 / luglio 17
CIG Ordinaria	-31,3%	20,9%	-3,8%	15,4%	0,7%	-24,1%	27,9%	4,3%	-29,8%	45,0%	-5,5%	-34,5%	-6,6%
CIG Straordinaria	-33,1%	38,8%	20,4%	-21,2%	-8,8%	-15,2%	7,5%	-0,7%	-32,9%	99,2%	-48,0%	82,8%	-54,5%
<i>di cui Solidarietà</i>	-32,7%	64,3%	-1,4%	-11,1%	-41,0%	49,0%	-15,8%	-18,8%	-2,0%	9,2%	-16,6%	145,7%	-71,6%
CIG in Deroga	-23,4%	18,7%	-44,9%	4,0%	60,5%	-27,8%	0,7%	72,7%	-68,6%	-31,9%	143,0%	-19,5%	-35,5%
<b>TOTALE</b>	<b>-31,4%</b>	<b>31,3%</b>	<b>6,0%</b>	<b>-11,8%</b>	<b>-0,5%</b>	<b>-19,3%</b>	<b>12,0%</b>	<b>8,7%</b>	<b>-38,1%</b>	<b>70,3%</b>	<b>-29,6%</b>	<b>27,1%</b>	<b>-43,9%</b>



## ORE AUTORIZZATE PER TRATTAMENTI DI INTEGRAZIONE SALARIALE

Variazioni congiunturali per tipologia d'intervento nel periodo Agosto 2016 - Agosto 2017



Distribuzione percentuale delle ore autorizzate per tipologia d'intervento nei mesi di Agosto 2016 e 2017



## ORE AUTORIZZATE PER TRATTAMENTI DI INTEGRAZIONE SALARIALE

### 3 - Serie storica mensile delle ore TOTALI per area geografica nei mesi sottoindicati

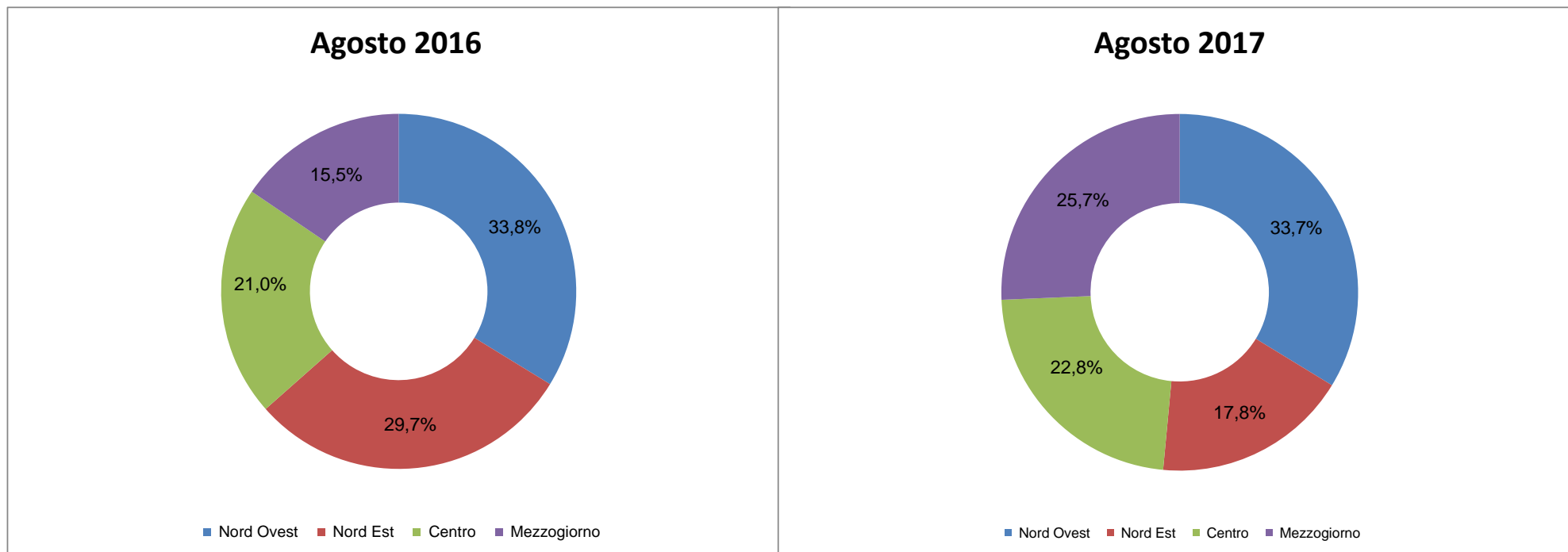
Area Geografica	ore autorizzate (valori assoluti)												
	agosto 16	settembre 16	ottobre 16	novembre 16	dicembre 16	gennaio 17	febbraio 17	marzo 17	aprile 17	maggio 17	giugno 17	luglio 17	agosto 17
<b>ITALIA</b>	<b>30.925.904</b>	<b>40.613.632</b>	<b>43.041.926</b>	<b>37.984.321</b>	<b>37.798.024</b>	<b>30.492.543</b>	<b>34.148.992</b>	<b>37.110.247</b>	<b>22.971.235</b>	<b>39.120.645</b>	<b>27.525.093</b>	<b>34.992.297</b>	<b>19.620.488</b>
<i>Nord Ovest</i>	10.437.775	11.303.730	15.382.058	10.630.253	15.542.531	9.783.889	8.581.023	13.064.312	5.874.194	9.053.449	7.888.486	8.488.672	6.617.056
<i>Nord Est</i>	9.192.489	10.263.627	9.935.775	12.850.215	8.879.579	4.637.120	9.097.127	8.467.944	5.692.385	6.614.013	7.555.585	7.110.284	3.484.661
<i>Centro</i>	6.501.153	12.091.875	7.811.716	8.840.851	5.303.854	6.834.227	8.969.510	7.436.366	6.596.593	4.851.290	5.193.110	9.565.830	4.481.949
<i>Mezzogiorno</i>	4.794.487	6.954.400	9.912.377	5.663.002	8.072.060	9.237.307	7.501.332	8.141.625	4.808.063	18.601.893	6.887.912	9.827.511	5.036.822

Area Geografica	variazioni tendenziali (valori %)												
	agosto 16 / agosto 15	settembre 16 / settembre 15	ottobre 16 / ottobre 15	novembre 16 / novembre 15	dicembre 16 / dicembre 15	gennaio 17 / gennaio 16	febbraio 17 / febbraio 16	marzo 17 / marzo 16	aprile 17 / aprile 16	maggio 17 / maggio 16	giugno 17 / giugno 16	luglio 17 / luglio 16	agosto 17 / agosto 16
<b>ITALIA</b>	<b>-21,6%</b>	<b>-33,7%</b>	<b>-33,6%</b>	<b>-27,3%</b>	<b>-10,9%</b>	<b>-46,5%</b>	<b>-43,2%</b>	<b>-29,2%</b>	<b>-59,2%</b>	<b>-37,0%</b>	<b>-50,7%</b>	<b>-22,4%</b>	<b>-36,6%</b>
<i>Nord Ovest</i>	11,5%	-44,2%	-37,5%	-49,5%	46,5%	-64,1%	-58,5%	-34,0%	-59,9%	-61,0%	-51,2%	-44,9%	-36,6%
<i>Nord Est</i>	-23,3%	-27,9%	-11,3%	9,8%	-2,3%	-34,4%	-22,8%	-37,0%	-53,2%	-52,4%	-41,9%	-37,0%	-62,1%
<i>Centro</i>	-44,5%	-12,4%	-33,7%	3,1%	-38,2%	-61,5%	-26,8%	-14,6%	-66,9%	-67,2%	-45,4%	3,8%	-31,1%
<i>Mezzogiorno</i>	-24,8%	-46,4%	-42,5%	-48,1%	-42,9%	89,1%	-51,3%	-22,3%	-49,9%	82,6%	-59,8%	7,4%	5,1%

Area Geografica	variazioni congiunturali (valori %)												
	agosto 16 / luglio 16	settembre 16 / agosto 16	ottobre 16 / settembre 16	novembre 16 / ottobre 16	dicembre 16 / novembre 16	gennaio 17 / dicembre 16	febbraio 17 / gennaio 17	marzo 17 / febbraio 17	aprile 17 / marzo 17	maggio 17 / aprile 17	giugno 17 / maggio 17	luglio 17 / giugno 17	agosto 17 / luglio 17
<b>ITALIA</b>	<b>-31,4%</b>	<b>31,3%</b>	<b>6,0%</b>	<b>-11,8%</b>	<b>-0,5%</b>	<b>-19,3%</b>	<b>12,0%</b>	<b>8,7%</b>	<b>-38,1%</b>	<b>70,3%</b>	<b>-29,6%</b>	<b>27,1%</b>	<b>-43,9%</b>
<i>Nord Ovest</i>	-32,3%	8,3%	36,1%	-30,9%	46,2%	-37,1%	-12,3%	52,2%	-55,0%	54,1%	-12,9%	7,6%	-22,0%
<i>Nord Est</i>	-18,6%	11,7%	-3,2%	29,3%	-30,9%	-47,8%	96,2%	-6,9%	-32,8%	16,2%	14,2%	-5,9%	-51,0%
<i>Centro</i>	-29,4%	86,0%	-35,4%	13,2%	-40,0%	28,9%	31,2%	-17,1%	-11,3%	-26,5%	7,0%	84,2%	-53,1%
<i>Mezzogiorno</i>	-47,6%	45,0%	42,5%	-42,9%	42,5%	14,4%	-18,8%	8,5%	-40,9%	286,9%	-63,0%	42,7%	-48,7%

## ORE AUTORIZZATE PER TRATTAMENTI DI INTEGRAZIONE SALARIALE

Distribuzione delle ore autorizzate TOTALI per area geografica nei mesi di Agosto 2016 e 2017



## ORE AUTORIZZATE PER TRATTAMENTI DI INTEGRAZIONE SALARIALE

### 4 - Serie storica mensile delle ore di CIG Ordinaria (CIGO) per area geografica nei mesi sottoindicati

Area Geografica	ore autorizzate (valori assoluti)												
	agosto 16	settembre 16	ottobre 16	novembre 16	dicembre 16	gennaio 17	febbraio 17	marzo 17	aprile 17	maggio 17	giugno 17	luglio 17	agosto 17
<b>ITALIA</b>	<b>7.737.697</b>	<b>9.353.879</b>	<b>8.994.974</b>	<b>10.378.789</b>	<b>10.453.522</b>	<b>7.939.245</b>	<b>10.157.983</b>	<b>10.596.868</b>	<b>7.437.508</b>	<b>10.786.951</b>	<b>10.197.543</b>	<b>6.682.047</b>	<b>6.239.299</b>
<i>Nord Ovest</i>	3.632.034	3.859.570	3.192.051	3.979.766	4.022.521	2.626.990	3.096.934	4.313.151	2.920.202	3.179.253	4.094.008	2.272.894	2.577.520
<i>Nord Est</i>	2.256.285	2.476.067	2.480.480	2.573.007	2.176.037	2.370.616	2.798.502	2.709.830	1.737.395	3.082.320	2.189.621	1.520.586	1.188.288
<i>Centro</i>	1.071.031	1.586.461	1.882.703	2.149.647	1.913.572	1.198.962	2.173.065	1.896.972	1.387.001	2.270.998	1.796.311	1.170.145	1.414.232
<i>Mezzogiorno</i>	778.347	1.431.781	1.439.740	1.676.369	2.341.392	1.742.677	2.089.482	1.676.915	1.392.910	2.254.380	2.117.603	1.718.422	1.059.259

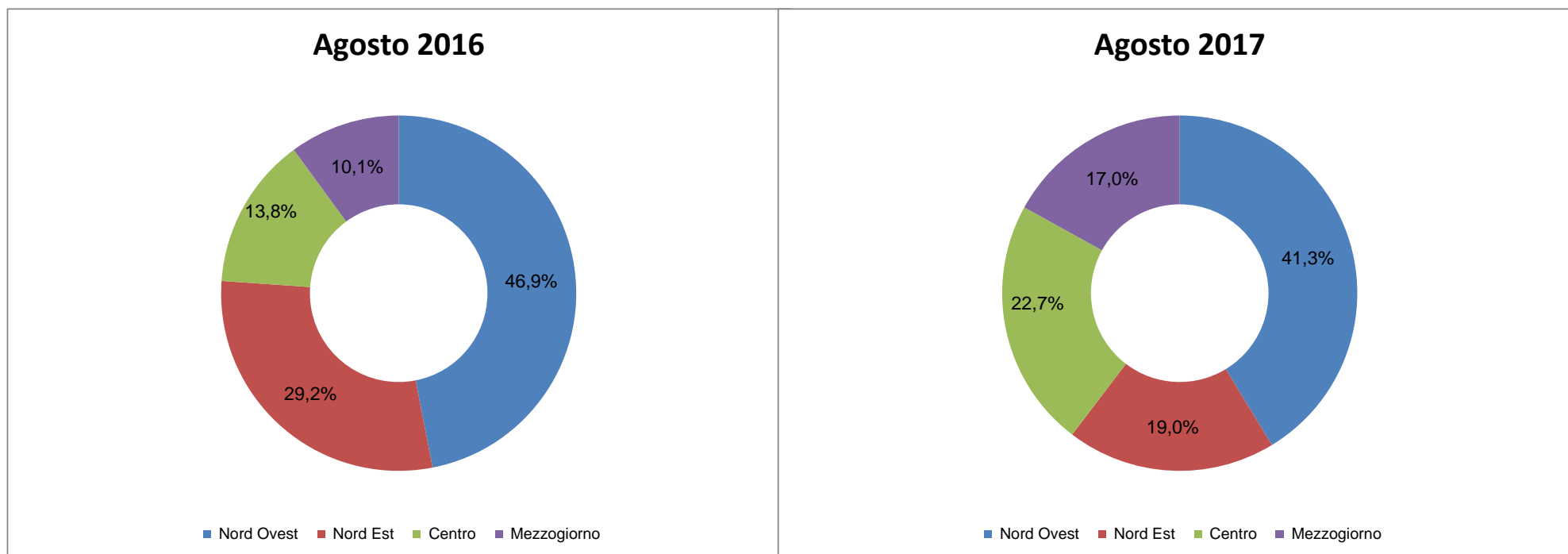
Area Geografica	variazioni tendenziali (valori %)												
	agosto 16 / agosto 15	settembre 16 / settembre 15	ottobre 16 / ottobre 15	novembre 16 / novembre 15	dicembre 16 / dicembre 15	gennaio 17 / gennaio 16	febbraio 17 / febbraio 16	marzo 17 / marzo 16	aprile 17 / aprile 16	maggio 17 / maggio 16	giugno 17 / giugno 16	luglio 17 / luglio 16	agosto 17 / agosto 16
<b>ITALIA</b>	<b>101,3%</b>	<b>-49,1%</b>	<b>-36,7%</b>	<b>50,9%</b>	<b>32,6%</b>	<b>176,8%</b>	<b>3,4%</b>	<b>-39,2%</b>	<b>-50,3%</b>	<b>-42,5%</b>	<b>-34,4%</b>	<b>-40,7%</b>	<b>-19,4%</b>
<i>Nord Ovest</i>	176,6%	-55,1%	-64,0%	25,0%	32,2%	191,7%	-31,4%	-32,6%	-43,3%	-56,1%	-28,4%	-54,8%	-29,0%
<i>Nord Est</i>	99,2%	-28,3%	66,4%	302,9%	15,5%	136,9%	31,4%	-53,0%	-62,8%	-39,7%	-57,7%	-39,0%	-47,3%
<i>Centro</i>	38,8%	-56,7%	15,7%	68,5%	101,4%	103,0%	14,5%	-28,1%	-46,1%	-34,7%	-31,6%	-22,3%	32,0%
<i>Mezzogiorno</i>	24,4%	-46,4%	-35,5%	-5,8%	16,8%	362,8%	63,4%	-36,0%	-45,7%	-23,0%	4,2%	-23,2%	36,1%

Area Geografica	variazioni congiunturali (valori %)												
	agosto 16 / luglio 16	settembre 16 / agosto 16	ottobre 16 / settembre 16	novembre 16 / ottobre 16	dicembre 16 / novembre 16	gennaio 17 / dicembre 16	febbraio 17 / gennaio 17	marzo 17 / febbraio 17	aprile 17 / marzo 17	maggio 17 / aprile 17	giugno 17 / maggio 17	luglio 17 / giugno 17	agosto 17 / luglio 17
<b>ITALIA</b>	<b>-31,3%</b>	<b>20,9%</b>	<b>-3,8%</b>	<b>15,4%</b>	<b>0,7%</b>	<b>-24,1%</b>	<b>27,9%</b>	<b>4,3%</b>	<b>-29,8%</b>	<b>45,0%</b>	<b>-5,5%</b>	<b>-34,5%</b>	<b>-6,6%</b>
<i>Nord Ovest</i>	-27,8%	6,3%	-17,3%	24,7%	1,1%	-34,7%	17,9%	39,3%	-32,3%	8,9%	28,8%	-44,5%	13,4%
<i>Nord Est</i>	-9,5%	9,7%	0,2%	3,7%	-15,4%	8,9%	18,0%	-3,2%	-35,9%	77,4%	-29,0%	-30,6%	-21,9%
<i>Centro</i>	-28,9%	48,1%	18,7%	14,2%	-11,0%	-37,3%	81,2%	-12,7%	-26,9%	63,7%	-20,9%	-34,9%	20,9%
<i>Mezzogiorno</i>	-65,2%	84,0%	0,6%	16,4%	39,7%	-25,6%	19,9%	-19,7%	-16,9%	61,8%	-6,1%	-18,9%	-38,4%

(1) Il processo di destagionalizzazione è applicato alle serie storiche distinte per tipologia di intervento e area geografica, il totale è ottenuto sommando le componenti destagionalizzate

## ORE AUTORIZZATE PER TRATTAMENTI DI INTEGRAZIONE SALARIALE

Distribuzione percentuale delle ore autorizzate CIGO per area geografica nei mesi di Agosto 2016 e 2017



## ORE AUTORIZZATE PER TRATTAMENTI DI INTEGRAZIONE SALARIALE

### 5 - Serie storica mensile delle ore di CIG Straordinaria\* (CIGS) per area geografica nei mesi sottoindicati

Area Geografica	ore autorizzate (valori assoluti)												
	agosto 16	settembre 16	ottobre 16	novembre 16	dicembre 16	gennaio 17	febbraio 17	marzo 17	aprile 17	maggio 17	giugno 17	luglio 17	agosto 17
<b>ITALIA</b>	<b>18.570.221</b>	<b>25.777.923</b>	<b>31.023.828</b>	<b>24.462.009</b>	<b>22.298.873</b>	<b>18.912.155</b>	<b>20.326.063</b>	<b>20.184.564</b>	<b>13.543.855</b>	<b>26.977.674</b>	<b>14.032.192</b>	<b>25.656.354</b>	<b>11.668.187</b>
<i>Nord Ovest</i>	5.928.126	6.495.736	11.472.162	5.998.029	10.783.559	6.753.209	4.712.715	7.596.641	2.234.543	5.681.293	3.419.177	5.377.463	3.539.728
<i>Nord Est</i>	5.818.004	6.665.227	6.982.927	9.433.099	6.074.789	1.718.416	5.807.743	4.610.143	3.756.069	2.915.279	4.671.165	4.801.162	1.897.197
<i>Centro</i>	4.045.515	8.404.858	5.163.742	5.841.403	2.831.684	3.919.367	5.882.270	3.185.644	4.380.152	2.283.868	2.390.923	8.205.341	2.763.920
<i>Mezzogiorno</i>	2.778.576	4.212.102	7.404.997	3.189.478	2.608.841	6.521.163	3.923.335	4.792.136	3.173.091	16.097.234	3.550.927	7.272.388	3.467.342

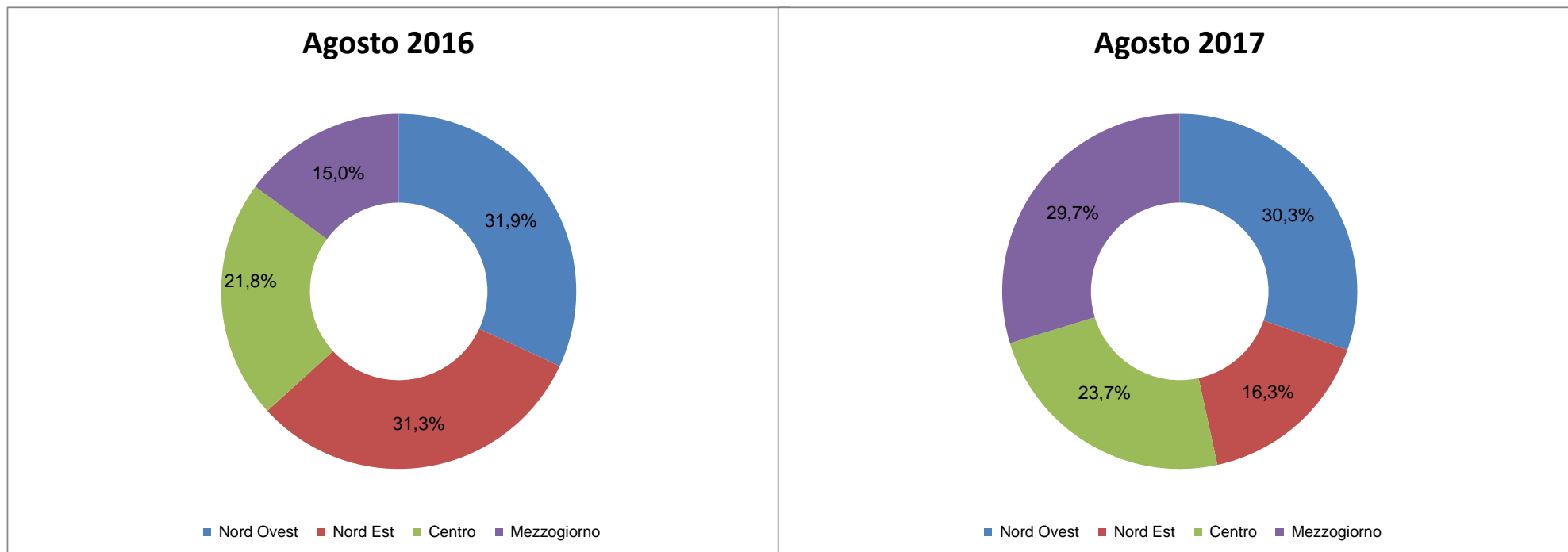
Area Geografica	variazioni tendenziali (valori %)												
	agosto 16 / agosto 15	settembre 16 / settembre 15	ottobre 16 / ottobre 15	novembre 16 / novembre 15	dicembre 16 / dicembre 15	gennaio 17 / gennaio 16	febbraio 17 / febbraio 16	marzo 17 / marzo 16	aprile 17 / aprile 16	maggio 17 / maggio 16	giugno 17 / giugno 16	luglio 17 / luglio 16	agosto 17 / agosto 16
<b>ITALIA</b>	<b>-28,1%</b>	<b>-15,8%</b>	<b>-18,2%</b>	<b>-34,9%</b>	<b>-20,0%</b>	<b>-60,3%</b>	<b>-53,0%</b>	<b>-33,9%</b>	<b>-64,5%</b>	<b>-29,3%</b>	<b>-61,3%</b>	<b>-7,6%</b>	<b>-37,2%</b>
<i>Nord Ovest</i>	-1,8%	-38,9%	-20,7%	-62,8%	69,4%	-73,0%	-67,4%	-36,8%	-74,5%	-61,3%	-60,5%	-39,0%	-40,3%
<i>Nord Est</i>	-15,1%	-4,4%	-5,7%	15,3%	-6,0%	-64,2%	-27,1%	-28,0%	-47,7%	-58,8%	-35,7%	-37,8%	-67,4%
<i>Centro</i>	-57,8%	34,3%	-5,9%	1,5%	-36,9%	-72,5%	-29,3%	-35,2%	-72,4%	-77,3%	-60,8%	49,1%	-31,7%
<i>Mezzogiorno</i>	-17,0%	-37,8%	-29,8%	-57,5%	-75,3%	86,5%	-68,6%	-33,3%	-49,7%	154,4%	-75,1%	26,8%	24,8%

Area Geografica	variazioni congiunturali (valori %)												
	agosto 16 / luglio 16	settembre 16 / agosto 16	ottobre 16 / settembre 16	novembre 16 / ottobre 16	dicembre 16 / novembre 16	gennaio 17 / dicembre 16	febbraio 17 / gennaio 17	marzo 17 / febbraio 17	aprile 17 / marzo 17	maggio 17 / aprile 17	giugno 17 / maggio 17	luglio 17 / giugno 17	agosto 17 / luglio 17
<b>ITALIA</b>	<b>-33,1%</b>	<b>38,8%</b>	<b>20,4%</b>	<b>-21,2%</b>	<b>-8,8%</b>	<b>-15,2%</b>	<b>7,5%</b>	<b>-0,7%</b>	<b>-32,9%</b>	<b>99,2%</b>	<b>-48,0%</b>	<b>82,8%</b>	<b>-54,5%</b>
<i>Nord Ovest</i>	-32,8%	9,6%	76,6%	-47,7%	79,8%	-37,4%	-30,2%	61,2%	-70,6%	154,2%	-39,8%	57,3%	-34,2%
<i>Nord Est</i>	-24,7%	14,6%	4,8%	35,1%	-35,6%	-71,7%	238,0%	-20,6%	-18,5%	-22,4%	60,2%	2,8%	-60,5%
<i>Centro</i>	-26,5%	107,8%	-38,6%	13,1%	-51,5%	38,4%	50,1%	-45,8%	37,5%	-47,9%	4,7%	243,2%	-66,3%
<i>Mezzogiorno</i>	-51,5%	51,6%	75,8%	-56,9%	-18,2%	150,0%	-39,8%	22,1%	-33,8%	407,3%	-77,9%	104,8%	-52,3%

\* Inclusive le ore autorizzate per Solidarietà

## ORE AUTORIZZATE PER TRATTAMENTI DI INTEGRAZIONE SALARIALE

Distribuzione percentuale delle ore autorizzate CIGS per area geografica nei mesi di Agosto 2016 e 2017



## ORE AUTORIZZATE PER TRATTAMENTI DI INTEGRAZIONE SALARIALE

### 5 bis - Serie storica mensile delle ore di CIGS per Solidarietà per area geografica nei mesi sottoindicati

Area Geografica	ore autorizzate (valori assoluti)												
	agosto 16	settembre 16	ottobre 16	novembre 16	dicembre 16	gennaio 17	febbraio 17	marzo 17	aprile 17	maggio 17	giugno 17	luglio 17	agosto 17
<b>ITALIA</b>	<b>9.965.318</b>	<b>16.375.970</b>	<b>16.147.532</b>	<b>14.347.903</b>	<b>8.462.117</b>	<b>12.606.077</b>	<b>10.619.012</b>	<b>8.624.616</b>	<b>8.451.463</b>	<b>9.224.987</b>	<b>7.698.130</b>	<b>18.913.800</b>	<b>5.366.431</b>
<i>Nord Ovest</i>	2.729.837	4.221.383	3.509.753	4.379.244	3.578.267	5.079.982	1.305.968	3.134.386	1.417.734	4.369.908	1.766.605	4.186.322	1.425.882
<i>Nord Est</i>	3.982.897	3.237.879	2.988.208	4.088.144	2.082.728	1.165.144	3.161.281	1.302.610	2.845.859	1.908.943	2.568.955	3.490.716	1.126.856
<i>Centro</i>	1.877.881	6.183.463	3.301.963	4.388.909	1.384.969	2.447.253	3.934.509	1.324.454	2.651.036	911.937	1.832.650	6.162.030	1.142.497
<i>Mezzogiorno</i>	1.374.703	2.733.245	6.347.608	1.491.606	1.416.153	3.913.698	2.217.254	2.863.166	1.536.834	2.034.199	1.529.920	5.074.732	1.671.196

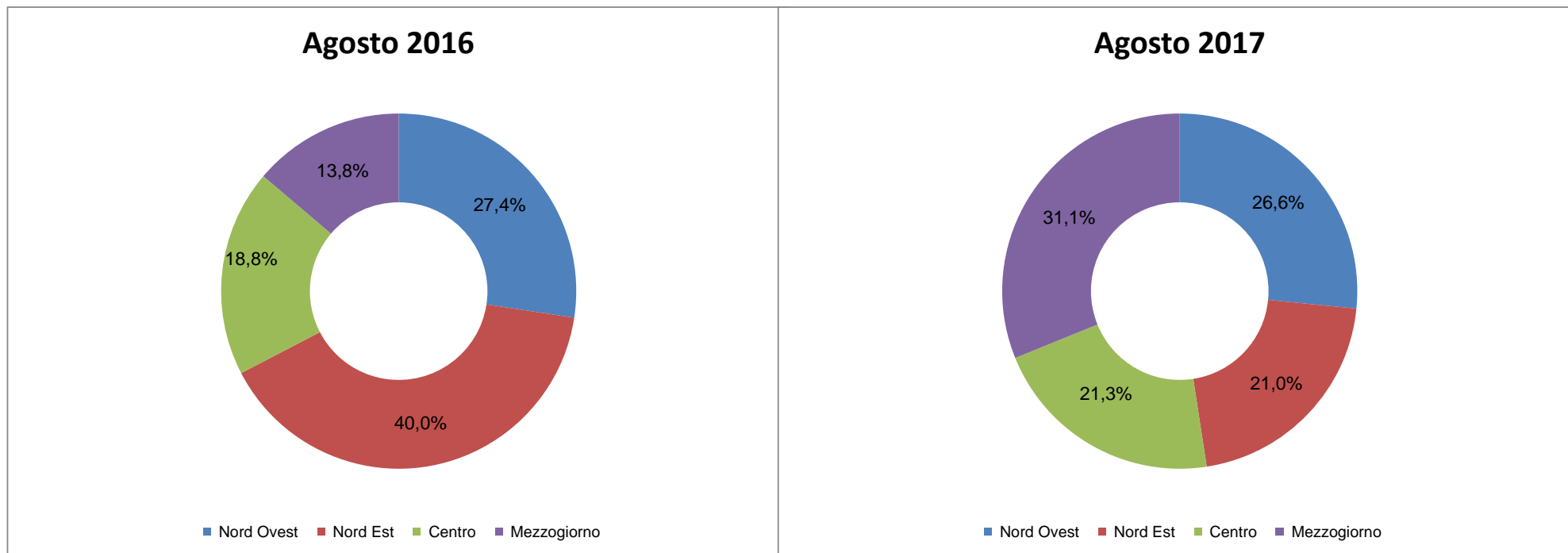
Area Geografica	variazioni tendenziali (valori %)												
	agosto 16 / agosto 15	settembre 16 / settembre 15	ottobre 16 / ottobre 15	novembre 16 / novembre 15	dicembre 16 / dicembre 15	gennaio 17 / gennaio 16	febbraio 17 / febbraio 16	marzo 17 / marzo 16	aprile 17 / aprile 16	maggio 17 / maggio 16	giugno 17 / giugno 16	luglio 17 / luglio 16	agosto 17 / agosto 16
<b>ITALIA</b>	<b>50,7%</b>	<b>16,6%</b>	<b>-0,1%</b>	<b>18,7%</b>	<b>-20,9%</b>	<b>45,5%</b>	<b>-51,1%</b>	<b>-36,8%</b>	<b>-63,6%</b>	<b>-47,9%</b>	<b>-59,6%</b>	<b>27,7%</b>	<b>-46,1%</b>
<i>Nord Ovest</i>	33,7%	-12,0%	-9,9%	-4,4%	42,0%	112,0%	-84,7%	-40,3%	-71,7%	-30,0%	-34,9%	-22,6%	-47,8%
<i>Nord Est</i>	56,9%	1,1%	-31,0%	44,4%	-15,3%	-51,2%	-14,5%	-52,2%	-0,3%	-35,3%	14,2%	-10,9%	-71,7%
<i>Centro</i>	19,3%	83,4%	-7,6%	108,1%	-35,0%	-8,5%	-2,7%	-47,3%	-78,7%	-83,3%	-40,0%	81,4%	-39,2%
<i>Mezzogiorno</i>	198,5%	2,4%	45,2%	-41,9%	-60,6%	224,4%	-59,4%	-9,3%	-47,3%	-33,6%	-86,1%	142,9%	21,6%

Area Geografica	variazioni congiunturali (valori %)												
	agosto 16 / luglio 16	settembre 16 / agosto 16	ottobre 16 / settembre 16	novembre 16 / ottobre 16	dicembre 16 / novembre 16	gennaio 17 / dicembre 16	febbraio 17 / gennaio 17	marzo 17 / febbraio 17	aprile 17 / marzo 17	maggio 17 / aprile 17	giugno 17 / maggio 17	luglio 17 / giugno 17	agosto 17 / luglio 17
<b>ITALIA</b>	<b>-32,7%</b>	<b>64,3%</b>	<b>-1,4%</b>	<b>-11,1%</b>	<b>-41,0%</b>	<b>49,0%</b>	<b>-15,8%</b>	<b>-18,8%</b>	<b>-2,0%</b>	<b>9,2%</b>	<b>-16,6%</b>	<b>145,7%</b>	<b>-71,6%</b>
<i>Nord Ovest</i>	-49,5%	54,6%	-16,9%	24,8%	-18,3%	42,0%	-74,3%	140,0%	-54,8%	208,2%	-59,6%	137,0%	-65,9%
<i>Nord Est</i>	1,6%	-18,7%	-7,7%	36,8%	-49,1%	-44,1%	171,3%	-58,8%	118,5%	-32,9%	34,6%	35,9%	-67,7%
<i>Centro</i>	-44,7%	229,3%	-46,6%	32,9%	-68,4%	76,7%	60,8%	-66,3%	100,2%	-65,6%	101,0%	236,2%	-81,5%
<i>Mezzogiorno</i>	-34,2%	98,8%	132,2%	-76,5%	-5,1%	176,4%	-43,3%	29,1%	-46,3%	32,4%	-24,8%	231,7%	-67,1%



## ORE AUTORIZZATE PER TRATTAMENTI DI INTEGRAZIONE SALARIALE

Distribuzione percentuale delle ore autorizzate di Solidarietà per area geografica nei mesi di Agosto 2016 e 2017



## ORE AUTORIZZATE PER TRATTAMENTI DI INTEGRAZIONE SALARIALE

### 6 - Serie storica mensile delle ore di CIG in Deroga (CIGD) per area geografica nei mesi sottoindicati

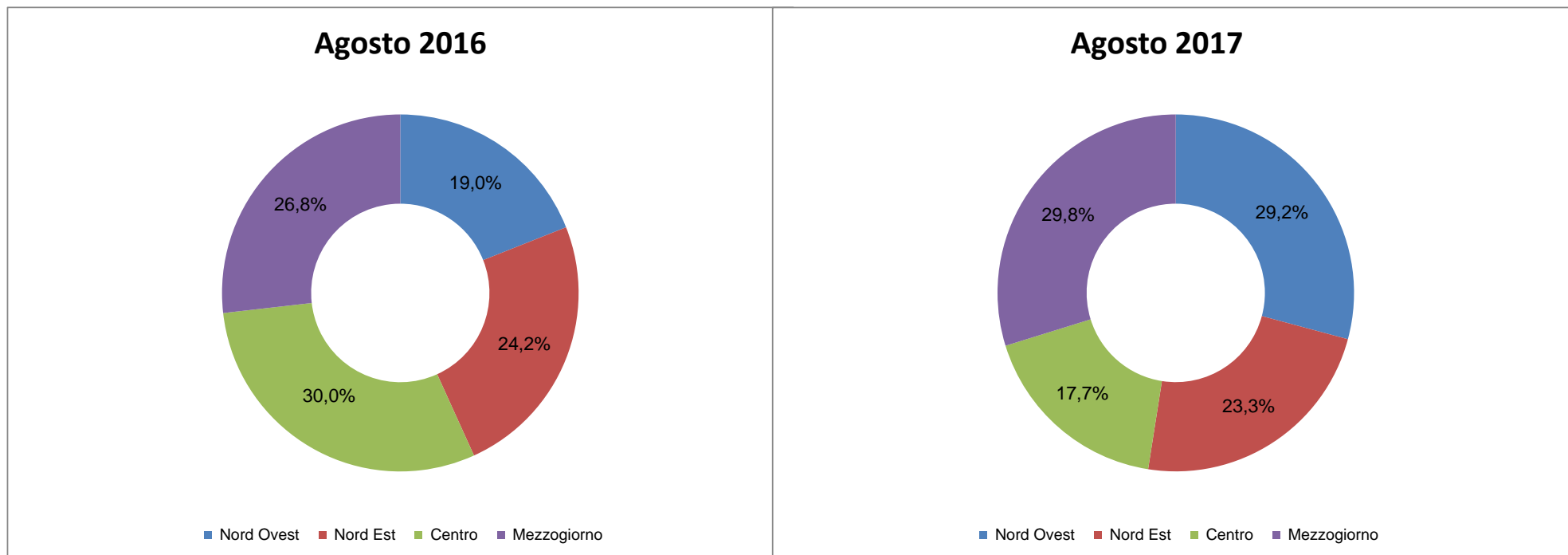
Area Geografica	ore autorizzate (valori assoluti)												
	agosto 16	settembre 16	ottobre 16	novembre 16	dicembre 16	gennaio 17	febbraio 17	marzo 17	aprile 17	maggio 17	giugno 17	luglio 17	agosto 17
<b>ITALIA</b>	<b>4.617.986</b>	<b>5.481.830</b>	<b>3.023.124</b>	<b>3.143.523</b>	<b>5.045.629</b>	<b>3.641.143</b>	<b>3.664.946</b>	<b>6.328.815</b>	<b>1.989.872</b>	<b>1.356.020</b>	<b>3.295.358</b>	<b>2.653.896</b>	<b>1.713.002</b>
<i>Nord Ovest</i>	877.615	948.424	717.845	652.458	736.451	403.690	771.374	1.154.520	719.449	192.903	375.301	838.315	499.808
<i>Nord Est</i>	1.118.200	1.122.333	472.368	844.109	628.753	548.088	490.882	1.147.971	198.921	616.414	694.799	788.536	399.176
<i>Centro</i>	1.384.607	2.100.556	765.271	849.801	558.598	1.715.898	914.175	2.353.750	829.440	296.424	1.005.876	190.344	303.797
<i>Mezzogiorno</i>	1.237.564	1.310.517	1.067.640	797.155	3.121.827	973.467	1.488.515	1.672.574	242.062	250.279	1.219.382	836.701	510.221

Area Geografica	variazioni tendenziali (valori %)												
	agosto 16 / agosto 15	settembre 16 / settembre 15	ottobre 16 / ottobre 15	novembre 16 / novembre 15	dicembre 16 / dicembre 15	gennaio 17 / gennaio 16	febbraio 17 / febbraio 16	marzo 17 / marzo 16	aprile 17 / aprile 16	maggio 17 / maggio 16	giugno 17 / giugno 16	luglio 17 / luglio 16	agosto 17 / agosto 16
<b>ITALIA</b>	<b>-52,7%</b>	<b>-55,3%</b>	<b>-76,3%</b>	<b>-59,6%</b>	<b>-24,2%</b>	<b>-43,9%</b>	<b>-48,3%</b>	<b>41,2%</b>	<b>-38,4%</b>	<b>-73,9%</b>	<b>-17,4%</b>	<b>-56,0%</b>	<b>-62,9%</b>
<i>Nord Ovest</i>	-56,5%	-8,0%	-45,0%	-62,7%	-38,5%	-69,7%	-54,9%	-16,9%	-1,9%	-85,0%	-79,1%	-46,6%	-43,0%
<i>Nord Est</i>	-72,1%	-70,6%	-79,5%	-70,7%	-15,5%	-56,7%	-70,9%	-10,0%	-35,9%	-63,8%	23,7%	-26,7%	-64,3%
<i>Centro</i>	2,9%	-45,8%	-83,6%	-44,9%	-82,2%	-40,5%	-55,1%	104,7%	-43,3%	-76,5%	29,4%	-91,4%	-78,1%
<i>Mezzogiorno</i>	-48,6%	-62,9%	-76,1%	-50,6%	98,2%	-3,9%	-10,3%	150,5%	-66,7%	-73,3%	42,2%	-29,2%	-58,8%

Area Geografica	variazioni congiunturali (valori %)												
	agosto 16 / luglio 16	settembre 16 / agosto 16	ottobre 16 / settembre 16	novembre 16 / ottobre 16	dicembre 16 / novembre 16	gennaio 17 / dicembre 16	febbraio 17 / gennaio 17	marzo 17 / febbraio 17	aprile 17 / marzo 17	maggio 17 / aprile 17	giugno 17 / maggio 17	luglio 17 / giugno 17	agosto 17 / luglio 17
<b>ITALIA</b>	<b>-23,4%</b>	<b>18,7%</b>	<b>-44,9%</b>	<b>4,0%</b>	<b>60,5%</b>	<b>-27,8%</b>	<b>0,7%</b>	<b>72,7%</b>	<b>-68,6%</b>	<b>-31,9%</b>	<b>143,0%</b>	<b>-19,5%</b>	<b>-35,5%</b>
<i>Nord Ovest</i>	-44,0%	8,1%	-24,3%	-9,1%	12,9%	-45,2%	91,1%	49,7%	-37,7%	-73,2%	94,6%	123,4%	-40,4%
<i>Nord Est</i>	4,0%	0,4%	-57,9%	78,7%	-25,5%	-12,8%	-10,4%	133,9%	-82,7%	209,9%	12,7%	13,5%	-49,4%
<i>Centro</i>	-37,2%	51,7%	-63,6%	11,0%	-34,3%	207,2%	-46,7%	157,5%	-64,8%	-64,3%	239,3%	-81,1%	59,6%
<i>Mezzogiorno</i>	4,7%	5,9%	-18,5%	-25,3%	291,6%	-68,8%	52,9%	12,4%	-85,5%	3,4%	387,2%	-31,4%	-39,0%

## ORE AUTORIZZATE PER TRATTAMENTI DI INTEGRAZIONE SALARIALE

Distribuzione percentuale delle ore autorizzate CIGD per area geografica nei mesi di Agosto 2016 e 2017



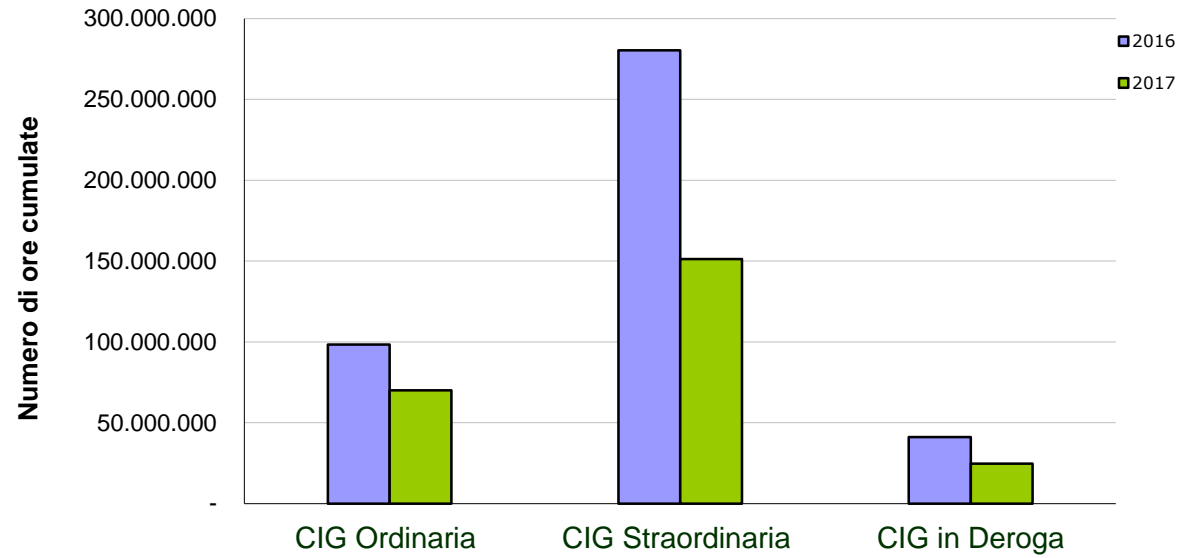
## ORE AUTORIZZATE PER TRATTAMENTI DI INTEGRAZIONE SALARIALE

### 7 - Numero ore per tipologia d'intervento e qualifica del lavoratore nel mese e nel periodo sottoindicato

TIPO DI INTERVENTO Qualifica del lavoratore	AGOSTO			Valori cumulati GENNAIO - AGOSTO		
	2016	2017	agosto 17 / agosto 16 Variazione %	2016	2017	gen-ago 2017 / gen-ago 2016 Variazione %
<b>CIG Ordinaria</b>	<b>7.737.697</b>	<b>6.239.299</b>	<b>-19,36%</b>	<b>98.391.053</b>	<b>70.037.444</b>	<b>-28,82%</b>
Operai	6.457.125	4.723.574	-26,85%	81.155.173	58.296.817	-28,17%
Impiegati	1.280.572	1.515.725	18,36%	17.235.880	11.740.627	-31,88%
<b>CIG Straordinaria</b>	<b>18.570.221</b>	<b>11.668.187</b>	<b>-37,17%</b>	<b>280.292.487</b>	<b>151.301.044</b>	<b>-46,02%</b>
Operai	12.435.320	6.439.118	-48,22%	184.071.274	101.148.828	-45,05%
Impiegati	6.134.901	5.229.069	-14,77%	96.221.213	50.152.216	-47,88%
<b>CIG in Deroga</b>	<b>4.617.986</b>	<b>1.713.002</b>	<b>-62,91%</b>	<b>41.124.119</b>	<b>24.643.052</b>	<b>-40,08%</b>
Operai	3.438.023	1.257.426	-63,43%	31.202.728	18.986.317	-39,15%
Impiegati	1.179.963	455.576	-61,39%	9.921.391	5.656.735	-42,98%
<b>TOTALE</b>	<b>30.925.904</b>	<b>19.620.488</b>	<b>-36,56%</b>	<b>419.807.659</b>	<b>245.981.540</b>	<b>-41,41%</b>
Operai	22.330.468	12.420.118	-44,38%	296.429.175	178.431.962	-39,81%
Impiegati	8.595.436	7.200.370	-16,23%	123.378.484	67.549.578	-45,25%

## ORE AUTORIZZATE PER TRATTAMENTI DI INTEGRAZIONE SALARIALE

Confronto per tipologia di intervento tra i periodi  
Gennaio-Agosto 2016 e Gennaio-Agosto 2017



INPS - Coordinamento Generale Statistico Attuariale

## ORE AUTORIZZATE PER TRATTAMENTI DI INTEGRAZIONE SALARIALE

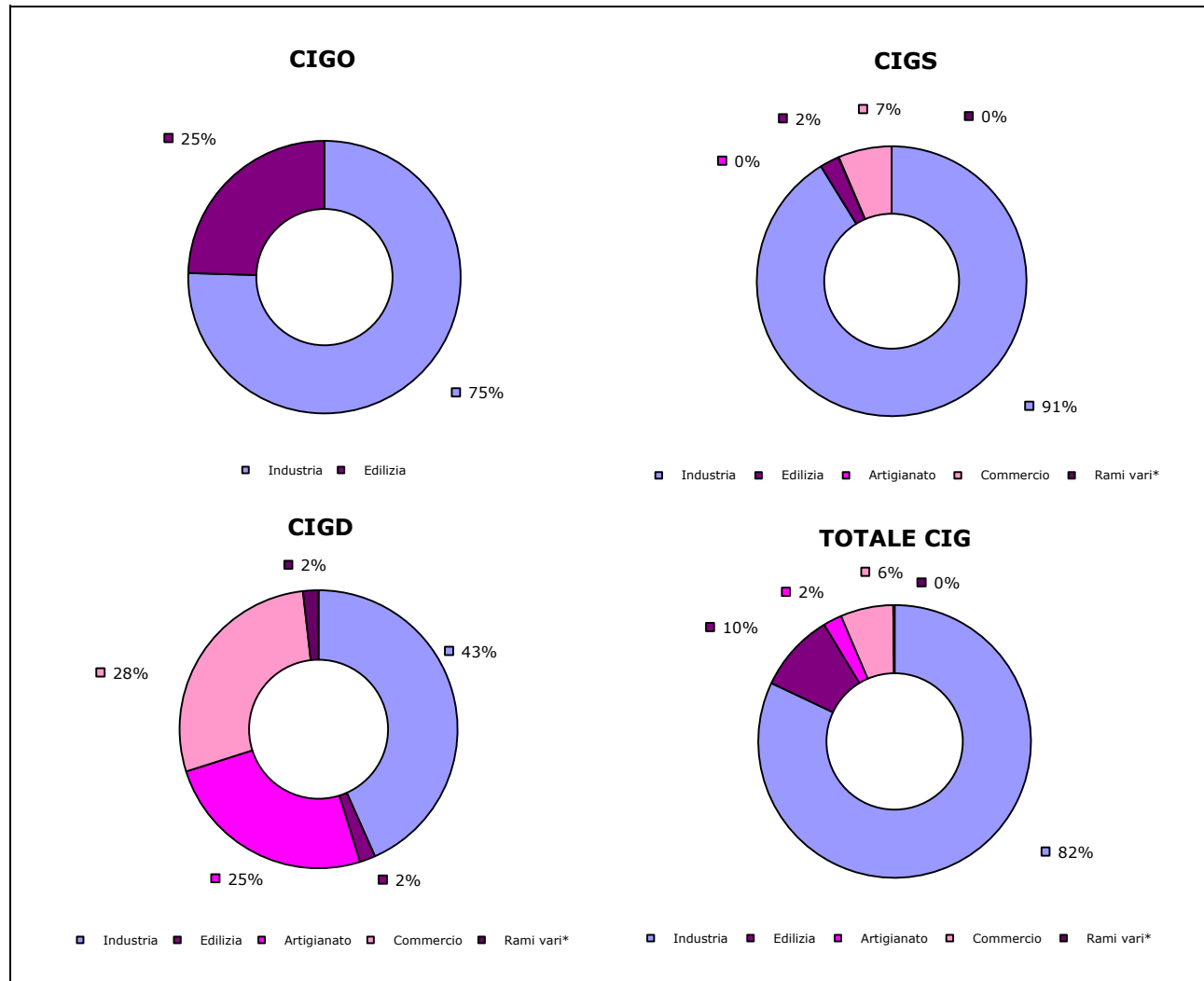
### 8 - Numero ore per tipologia d'intervento e ramo di attività, nel mese e nel periodo sottoindicato

TIPO DI INTERVENTO Rami di attività	AGOSTO			Valori cumulati GENNAIO - AGOSTO		gen-ago 2017 / gen-ago 2016
	2016	2017	agosto 17 / agosto 16 Variazione %	2016	2017	Variazione %
<b>CIG Ordinaria</b>	<b>7.737.697</b>	<b>6.239.299</b>	<b>-19,36%</b>	<b>98.391.053</b>	<b>70.037.444</b>	<b>-28,82%</b>
Industria	5.373.265	4.709.424	-12,35%	76.039.791	50.260.670	-33,90%
Edilizia	2.364.432	1.529.875	-35,30%	22.351.262	19.776.774	-11,52%
<b>CIG Straordinaria</b>	<b>18.570.221</b>	<b>11.668.187</b>	<b>-37,17%</b>	<b>280.292.487</b>	<b>151.301.044</b>	<b>-46,02%</b>
Industria	14.569.665	10.643.142	-26,95%	243.575.666	127.686.504	-47,58%
Edilizia	1.438.906	270.013	-81,23%	12.685.497	4.820.517	-62,00%
Artigianato	-	7.488	-	-	7.488	-
Commercio	2.561.650	747.544	-70,82%	24.004.267	18.779.125	-21,77%
Rami vari*	-	-	-	27.057	7.410	-72,61%
<b>CIG in Deroga</b>	<b>4.617.986</b>	<b>1.713.002</b>	<b>-62,91%</b>	<b>41.124.119</b>	<b>24.643.052</b>	<b>-40,08%</b>
Industria	1.962.549	742.541	-62,16%	6.787.037	7.908.781	16,53%
Edilizia	90.509	31.365	-65,35%	1.653.276	960.598	-41,90%
Artigianato	1.421.571	426.691	-69,98%	17.442.227	7.283.430	-58,24%
Commercio	1.065.533	481.660	-54,80%	14.964.102	8.261.459	-44,79%
Rami vari*	77.824	30.745	-60,49%	277.477	228.784	-17,55%
<b>TOTALE</b>	<b>30.925.904</b>	<b>19.620.488</b>	<b>-36,56%</b>	<b>419.807.659</b>	<b>245.981.540</b>	<b>-41,41%</b>
Industria	21.905.479	16.095.107	-26,52%	326.402.494	185.855.955	-43,06%
Edilizia	3.893.847	1.831.253	-52,97%	36.690.035	25.557.889	-30,34%
Artigianato	1.421.571	434.179	-69,46%	17.442.227	7.290.918	-58,20%
Commercio	3.627.183	1.229.204	-66,11%	38.968.369	27.040.584	-30,61%
Rami vari*	77.824	30.745	-60,49%	304.534	236.194	-22,44%

\* Credito, Enti Pubblici, Agricoltura, ecc.

## ORE AUTORIZZATE PER TRATTAMENTI DI INTEGRAZIONE SALARIALE

Numero di ore autorizzate nel mese di Agosto 2017 per tipologia d'intervento e ramo di attività



\* Credito, Enti Pubblici, Agricoltura, ecc.

## ORE AUTORIZZATE PER TRATTAMENTI DI INTEGRAZIONE SALARIALE

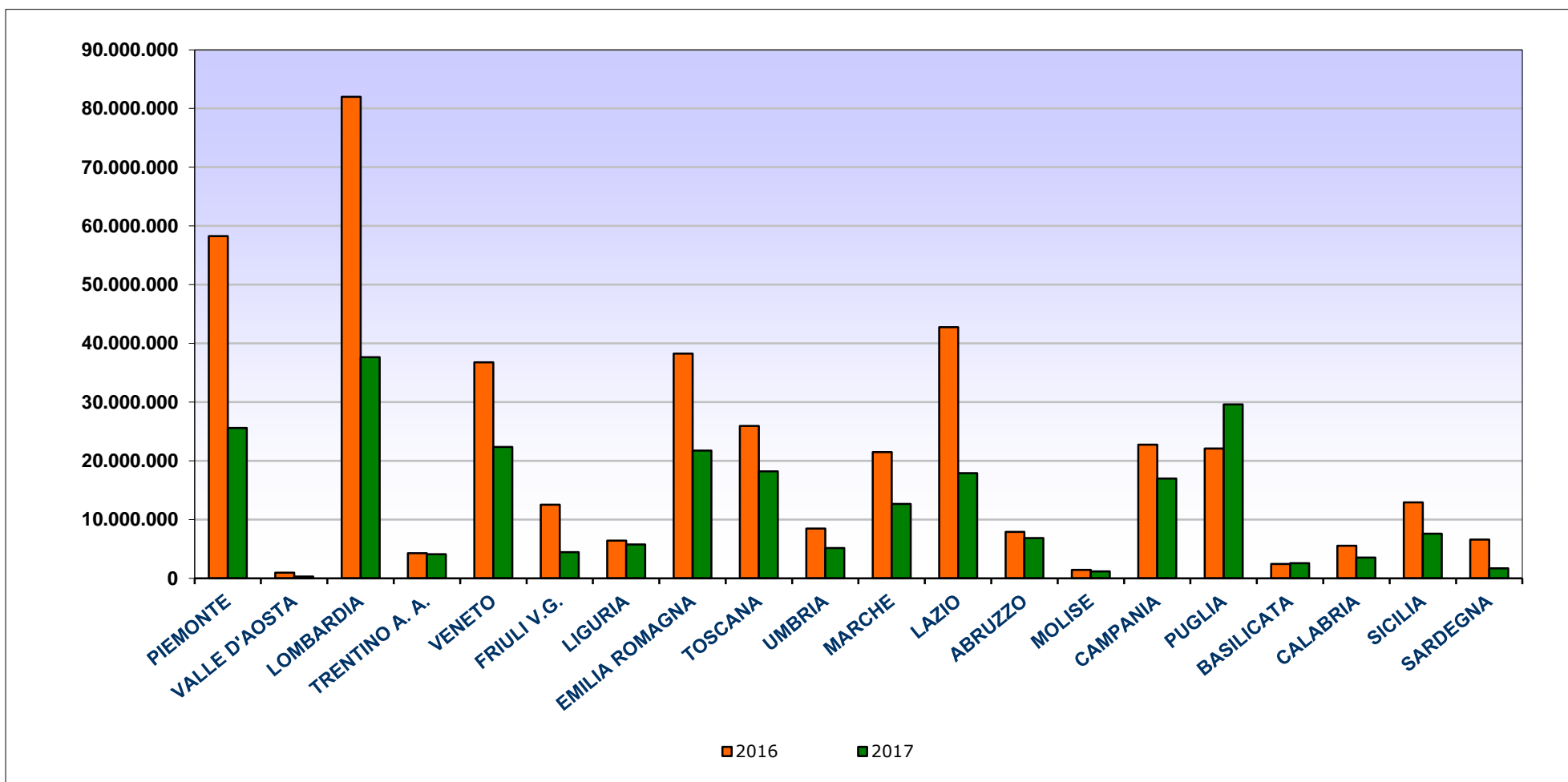
### 9 - Numero ore TOTALI per regione e area geografica nel mese e nel periodo sottoindicato

REGIONE	AGOSTO		agosto 17 / agosto 16	Valori cumulati GENNAIO - AGOSTO		gen-ago 2017 / gen-ago 2016
	2016	2017	Variazione %	2016	2017	Variazione %
PIEMONTE	3.591.980	1.877.201	-47,74%	58.280.138	25.611.016	-56,06%
VALLE D'AOSTA	51.776	67.258	29,90%	946.193	303.714	-67,90%
LOMBARDIA	6.550.804	4.374.478	-33,22%	81.977.823	37.658.319	-54,06%
TRENTINO A. A.	414.310	256.604	-38,06%	4.288.870	4.100.867	-4,38%
VENETO	3.706.205	1.584.387	-57,25%	36.770.334	22.369.258	-39,16%
FRIULI V.G.	2.413.574	250.660	-89,61%	12.534.958	4.448.150	-64,51%
LIGURIA	243.215	298.119	22,57%	6.423.100	5.778.032	-10,04%
EMILIA ROMAGNA	2.658.400	1.393.010	-47,60%	38.263.787	21.740.844	-43,18%
TOSCANA	2.005.187	604.294	-69,86%	25.948.068	18.194.756	-29,88%
UMBRIA	433.446	226.297	-47,79%	8.469.577	5.131.763	-39,41%
MARCHE	2.156.773	583.083	-72,97%	21.484.326	12.673.375	-41,01%
LAZIO	1.905.747	3.068.275	61,00%	42.754.247	17.928.981	-58,07%
ABRUZZO	427.838	1.473.353	244,37%	7.918.311	6.850.555	-13,48%
MOLISE	129.429	80.048	-38,15%	1.419.113	1.183.961	-16,57%
CAMPANIA	733.057	2.185.475	198,13%	22.757.243	16.979.401	-25,39%
PUGLIA	1.014.132	347.443	-65,74%	22.081.086	29.627.482	34,18%
BASILICATA	24.407	106.170	335,00%	2.449.243	2.577.427	5,23%
CALABRIA	766.816	121.668	-84,13%	5.528.528	3.517.617	-36,37%
SICILIA	1.185.935	679.986	-42,66%	12.926.944	7.605.678	-41,16%
SARDEGNA	512.873	42.679	-91,68%	6.585.770	1.700.344	-74,18%
<b>ITALIA</b>	<b>30.925.904</b>	<b>19.620.488</b>	<b>-36,56%</b>	<b>419.807.659</b>	<b>245.981.540</b>	<b>-41,41%</b>
<i>Nord Ovest</i>	<i>10.437.775</i>	<i>6.617.056</i>	<i>-36,60%</i>	<i>147.627.254</i>	<i>69.351.081</i>	<i>-53,02%</i>
<i>Nord Est</i>	<i>9.192.489</i>	<i>3.484.661</i>	<i>-62,09%</i>	<i>91.857.949</i>	<i>52.659.119</i>	<i>-42,67%</i>
<i>Centro</i>	<i>6.501.153</i>	<i>4.481.949</i>	<i>-31,06%</i>	<i>98.656.218</i>	<i>53.928.875</i>	<i>-45,34%</i>
<i>Mezzogiorno</i>	<i>4.794.487</i>	<i>5.036.822</i>	<i>5,05%</i>	<i>81.666.238</i>	<i>70.042.465</i>	<i>-14,23%</i>



## ORE AUTORIZZATE PER TRATTAMENTI DI INTEGRAZIONE SALARIALE

Numero delle ore autorizzate per regione nei periodi Gennaio-Agosto 2016 e Gennaio-Agosto 2017



## ORE AUTORIZZATE PER TRATTAMENTI DI INTEGRAZIONE SALARIALE

### 10 - Numero ore di CIG Ordinaria (CIGO) per regione e area geografica nel mese e nel periodo sottoindicato

REGIONE	AGOSTO		agosto 17 / agosto 16	Valori cumulati GENNAIO - AGOSTO		gen-ago 2017 / gen-ago 2016
	2016	2017	Variazione %	2016	2017	Variazione %
PIEMONTE	1.563.678	735.804	-52,94%	12.009.133	8.875.550	-26,09%
VALLE D'AOSTA	40.791	67.258	64,88%	748.722	297.275	-60,30%
LOMBARDIA	1.954.645	1.685.839	-13,75%	24.462.985	14.893.111	-39,12%
TRENTINO A. A.	370.405	165.076	-55,43%	2.304.206	2.380.680	3,32%
VENETO	761.735	496.446	-34,83%	12.786.075	7.258.469	-43,23%
FRIULI V.G.	376.180	161.804	-56,99%	3.087.128	1.738.941	-43,67%
LIGURIA	72.920	88.619	21,53%	1.359.097	1.015.016	-25,32%
EMILIA ROMAGNA	747.965	364.962	-51,21%	10.434.163	6.219.068	-40,40%
TOSCANA	418.362	276.563	-33,89%	4.015.564	3.446.157	-14,18%
UMBRIA	193.467	143.777	-25,68%	2.324.292	1.629.338	-29,90%
MARCHE	208.756	331.272	58,69%	6.038.359	3.767.277	-37,61%
LAZIO	250.446	662.620	164,58%	4.007.358	4.464.914	11,42%
ABRUZZO	153.880	146.027	-5,10%	1.948.740	2.114.075	8,48%
MOLISE	116.865	10.212	-91,26%	354.336	220.296	-37,83%
CAMPANIA	118.855	624.548	425,47%	3.753.394	3.624.292	-3,44%
PUGLIA	208.055	148.028	-28,85%	4.564.611	4.094.433	-10,30%
BASILICATA	6.172	16.342	164,78%	561.266	932.108	66,07%
CALABRIA	14.148	16.680	17,90%	482.308	721.459	49,58%
SICILIA	135.351	80.546	-40,49%	2.447.076	1.874.557	-23,40%
SARDEGNA	25.021	16.876	-32,55%	702.240	470.428	-33,01%
<b>ITALIA</b>	<b>7.737.697</b>	<b>6.239.299</b>	<b>-19,36%</b>	<b>98.391.053</b>	<b>70.037.444</b>	<b>-28,82%</b>
<i>Nord Ovest</i>	<i>3.632.034</i>	<i>2.577.520</i>	<i>-29,03%</i>	<i>38.579.937</i>	<i>25.080.952</i>	<i>-34,99%</i>
<i>Nord Est</i>	<i>2.256.285</i>	<i>1.188.288</i>	<i>-47,33%</i>	<i>28.611.572</i>	<i>17.597.158</i>	<i>-38,50%</i>
<i>Centro</i>	<i>1.071.031</i>	<i>1.414.232</i>	<i>32,04%</i>	<i>16.385.573</i>	<i>13.307.686</i>	<i>-18,78%</i>
<i>Mezzogiorno</i>	<i>778.347</i>	<i>1.059.259</i>	<i>36,09%</i>	<i>14.813.971</i>	<i>14.051.648</i>	<i>-5,15%</i>

## ORE AUTORIZZATE PER TRATTAMENTI DI INTEGRAZIONE SALARIALE

### 11 - Numero ore di CIG Straordinaria (CIGS) per regione e area geografica nel mese e nel periodo sottoindicato

REGIONE	AGOSTO		agosto 17 / agosto 16	Valori cumulati GENNAIO - AGOSTO		gen-ago 2017 / gen-ago 2016
	2016	2017	Variazione %	2016	2017	Variazione %
PIEMONTE	1.757.450	1.139.862	-35,14%	44.818.312	16.319.399	-63,59%
VALLE D'AOSTA	10.985	-	-	180.521	2.454	-98,64%
LOMBARDIA	4.009.459	2.225.341	-44,50%	48.676.035	18.628.084	-61,73%
TRENTINO A. A.	33.696	91.528	171,63%	1.798.008	1.648.371	-8,32%
VENETO	2.327.881	773.108	-66,79%	20.636.969	12.244.331	-40,67%
FRIULI V.G.	2.005.580	82.704	-95,88%	8.567.790	2.359.819	-72,46%
LIGURIA	150.232	174.525	16,17%	4.685.406	4.364.832	-6,84%
EMILIA ROMAGNA	1.450.847	949.857	-34,53%	23.247.254	13.924.653	-40,10%
TOSCANA	1.265.229	307.040	-75,73%	18.304.802	13.580.036	-25,81%
UMBRIA	208.455	79.040	-62,08%	5.241.865	2.302.550	-56,07%
MARCHE	1.332.195	63.839	-95,21%	11.389.865	6.468.697	-43,21%
LAZIO	1.239.636	2.314.001	86,67%	34.173.355	10.660.202	-68,81%
ABRUZZO	214.377	1.237.425	477,22%	4.954.609	4.291.986	-13,37%
MOLISE	3.854	-	-	1.027.415	819.553	-20,23%
CAMPANIA	470.319	1.483.348	215,39%	18.193.520	11.566.021	-36,43%
PUGLIA	219.904	121.256	-44,86%	15.969.831	22.734.722	42,36%
BASILICATA	18.235	89.828	392,61%	1.789.536	1.356.394	-24,20%
CALABRIA	711.278	97.469	-86,30%	4.931.266	2.426.174	-50,80%
SICILIA	712.985	412.941	-42,08%	8.121.048	4.636.842	-42,90%
SARDEGNA	427.624	25.075	-94,14%	3.585.080	965.924	-73,06%
<b>ITALIA</b>	<b>18.570.221</b>	<b>11.668.187</b>	<b>-37,17%</b>	<b>280.292.487</b>	<b>151.301.044</b>	<b>-46,02%</b>
<i>Nord Ovest</i>	<i>5.928.126</i>	<i>3.539.728</i>	<i>-40,29%</i>	<i>98.360.274</i>	<i>39.314.769</i>	<i>-60,03%</i>
<i>Nord Est</i>	<i>5.818.004</i>	<i>1.897.197</i>	<i>-67,39%</i>	<i>54.250.021</i>	<i>30.177.174</i>	<i>-44,37%</i>
<i>Centro</i>	<i>4.045.515</i>	<i>2.763.920</i>	<i>-31,68%</i>	<i>69.109.887</i>	<i>33.011.485</i>	<i>-52,23%</i>
<i>Mezzogiorno</i>	<i>2.778.576</i>	<i>3.467.342</i>	<i>24,79%</i>	<i>58.572.305</i>	<i>48.797.616</i>	<i>-16,69%</i>

## ORE AUTORIZZATE PER TRATTAMENTI DI INTEGRAZIONE SALARIALE

11 bis - Numero ore di CIGS per solidarietà per regione e area geografica nel mese e nel periodo sottoindicato

REGIONE	AGOSTO		agosto 17 / agosto 16	Valori cumulati GENNAIO - AGOSTO		gen-ago 2017 / gen-ago 2016
	2016	2017	Variazione %	2016	2017	Variazione %
PIEMONTE	732.351	632.424	-13,64%	13.056.698	10.479.307	-19,74%
VALLE D'AOSTA	10.985	-	-	41.986	2.454	-94,16%
LOMBARDIA	1.880.047	686.952	-63,46%	22.596.629	11.667.088	-48,37%
TRENTINO A. A.	23.424	832	-96,45%	583.634	616.989	5,72%
VENETO	1.286.801	243.813	-81,05%	7.744.629	8.467.036	9,33%
FRIULI V.G.	1.829.036	81.330	-95,55%	5.282.073	1.059.276	-79,95%
LIGURIA	106.454	106.506	0,05%	2.560.806	537.938	-78,99%
EMILIA ROMAGNA	843.636	800.881	-5,07%	11.151.764	7.427.063	-33,40%
TOSCANA	631.514	196.211	-68,93%	9.625.303	10.565.272	9,77%
UMBRIA	84.051	-	-	1.877.784	1.013.119	-46,05%
MARCHE	245.359	48.539	-80,22%	4.204.987	3.704.040	-11,91%
LAZIO	916.957	897.747	-2,09%	19.779.770	5.123.935	-74,10%
ABRUZZO	214.229	89.458	-58,24%	2.686.441	2.629.754	-2,11%
MOLISE	-	-	-	347.028	128.637	-62,93%
CAMPANIA	162.471	1.016.372	525,57%	7.655.966	5.975.784	-21,95%
PUGLIA	90.642	1.664	-98,16%	11.844.543	6.974.375	-41,12%
BASILICATA	18.235	72.628	298,29%	892.961	1.144.375	28,16%
CALABRIA	672.571	71.105	-89,43%	2.038.392	988.837	-51,49%
SICILIA	13.337	394.894	2860,89%	3.908.296	2.536.046	-35,11%
SARDEGNA	203.218	25.075	-87,66%	938.127	463.191	-50,63%
<b>ITALIA</b>	<b>9.965.318</b>	<b>5.366.431</b>	<b>-46,15%</b>	<b>128.817.817</b>	<b>81.504.516</b>	<b>-36,73%</b>
<i>Nord Ovest</i>	<i>2.729.837</i>	<i>1.425.882</i>	<i>-47,77%</i>	<i>38.256.119</i>	<i>22.686.787</i>	<i>-40,70%</i>
<i>Nord Est</i>	<i>3.982.897</i>	<i>1.126.856</i>	<i>-71,71%</i>	<i>24.762.100</i>	<i>17.570.364</i>	<i>-29,04%</i>
<i>Centro</i>	<i>1.877.881</i>	<i>1.142.497</i>	<i>-39,16%</i>	<i>35.487.844</i>	<i>20.406.366</i>	<i>-42,50%</i>
<i>Mezzogiorno</i>	<i>1.374.703</i>	<i>1.671.196</i>	<i>21,57%</i>	<i>30.311.754</i>	<i>20.840.999</i>	<i>-31,24%</i>

## ORE AUTORIZZATE PER TRATTAMENTI DI INTEGRAZIONE SALARIALE

### 12 - Numero ore di CIG in Deroga (CIGD) per regione e area geografica nel mese e nel periodo sottoindicato

REGIONE	AGOSTO		agosto 17 / agosto 16	Valori cumulati GENNAIO - AGOSTO		gen-ago 2017 / gen-ago 2016
	2016	2017	Variazione %	2016	2017	Variazione %
PIEMONTE	270.852	1.535	-99,43%	1.452.693	416.067	-71,36%
VALLE D'AOSTA	-	-	-	16.950	3.985	-76,49%
LOMBARDIA	586.700	463.298	-21,03%	8.838.803	4.137.124	-53,19%
TRENTINO A. A.	10.209	-	-	186.656	71.816	-61,52%
VENETO	616.589	314.833	-48,94%	3.347.290	2.866.458	-14,36%
FRIULI V.G.	31.814	6.152	-80,66%	880.040	349.390	-60,30%
LIGURIA	20.063	34.975	74,33%	378.597	398.184	5,17%
EMILIA ROMAGNA	459.588	78.191	-82,99%	4.582.370	1.597.123	-65,15%
TOSCANA	321.596	20.691	-93,57%	3.627.702	1.168.563	-67,79%
UMBRIA	31.524	3.480	-88,96%	903.420	1.199.875	32,81%
MARCHE	615.822	187.972	-69,48%	4.056.102	2.437.401	-39,91%
LAZIO	415.665	91.654	-77,95%	4.573.534	2.803.865	-38,69%
ABRUZZO	59.581	89.901	50,89%	1.014.962	444.494	-56,21%
MOLISE	8.710	69.836	701,79%	37.362	144.112	285,72%
CAMPANIA	143.883	77.579	-46,08%	810.329	1.789.088	120,79%
PUGLIA	586.173	78.159	-86,67%	1.546.644	2.798.327	80,93%
BASILICATA	-	-	-	98.441	288.925	193,50%
CALABRIA	41.390	7.519	-81,83%	114.954	369.984	221,85%
SICILIA	337.599	186.499	-44,76%	2.358.820	1.094.279	-53,61%
SARDEGNA	60.228	728	-98,79%	2.298.450	263.992	-88,51%
<b>ITALIA</b>	<b>4.617.986</b>	<b>1.713.002</b>	<b>-62,91%</b>	<b>41.124.119</b>	<b>24.643.052</b>	<b>-40,08%</b>
<i>Nord Ovest</i>	<i>877.615</i>	<i>499.808</i>	<i>-43,05%</i>	<i>10.687.043</i>	<i>4.955.360</i>	<i>-53,63%</i>
<i>Nord Est</i>	<i>1.118.200</i>	<i>399.176</i>	<i>-64,30%</i>	<i>8.996.356</i>	<i>4.884.787</i>	<i>-45,70%</i>
<i>Centro</i>	<i>1.384.607</i>	<i>303.797</i>	<i>-78,06%</i>	<i>13.160.758</i>	<i>7.609.704</i>	<i>-42,18%</i>
<i>Mezzogiorno</i>	<i>1.237.564</i>	<i>510.221</i>	<i>-58,77%</i>	<i>8.279.962</i>	<i>7.193.201</i>	<i>-13,13%</i>

# Prestazioni di disoccupazione e mobilità

## Cenni normativi

La **NASpl** è una prestazione economica che sostituisce l'indennità di disoccupazione denominata Assicurazione Sociale per l'Impiego (ASpl). È una prestazione erogata a favore dei lavoratori dipendenti che abbiano perduto involontariamente l'occupazione, per gli eventi di disoccupazione che si verificano dal 1° maggio 2015.

Sono coperti da tutela tutti i lavoratori dipendenti ad eccezione degli operai agricoli (coperti da specifica tutela) e i lavoratori a tempo indeterminato della pubblica amministrazione. Il lavoratore che perde involontariamente il lavoro può beneficiare della prestazione se, in stato di disoccupazione, può far valere almeno 13 settimane di contribuzione nei quattro anni precedenti l'inizio del periodo di disoccupazione e almeno trenta giornate di lavoro effettivo nei dodici mesi che precedono l'inizio del periodo di disoccupazione.

La prestazione prevede una durata pari alla metà delle settimane di contribuzione contro la disoccupazione nei quattro anni precedenti l'inizio del periodo di disoccupazione non considerando i periodi di contribuzione che hanno già dato luogo a prestazioni di disoccupazione precedenti. La durata massima è di 24 mesi.

La **mobilità** è un intervento a sostegno di particolari categorie di lavoratori licenziati da aziende in difficoltà che garantisce al lavoratore un' indennità sostitutiva della retribuzione e ne favorisce il reinserimento nel mondo del lavoro. L'indennità spetta ai lavoratori a tempo indeterminato con qualifica di operaio, impiegato o quadro, licenziati, collocati in mobilità e iscritti nelle relative liste, in possesso di un'anzianità aziendale di almeno 12 mesi, di cui almeno sei di effettivo lavoro.

La prestazione riguarda i lavoratori delle seguenti tipologie di imprese:

- imprese industriali che hanno impiegato mediamente più di 15 dipendenti nell'ultimo semestre;
- imprese commerciali che hanno impiegato mediamente più di 200 dipendenti nell'ultimo semestre;
- cooperative che rientrano nell'ambito della disciplina della mobilità, che hanno impiegato mediamente più di 15 dipendenti nell'ultimo semestre;
- imprese artigiane dell'indotto, nel solo caso in cui anche l'azienda committente ha fatto ricorso alla mobilità;
- aziende commerciali che hanno impiegato mediamente tra 50 e 200 dipendenti nell'ultimo semestre;
- agenzie di viaggio e turismo che hanno impiegato mediamente più di 50 dipendenti nell'ultimo semestre;
- imprese di vigilanza che hanno impiegato mediamente più di 15 dipendenti nell'ultimo semestre.

Dal 01.01.2005 al personale, anche viaggiante, dei vettori aerei e delle società da questi derivanti, indipendentemente dal limite numerico dei dipendenti occupati nell'ultimo semestre.

## Disoccupazione, NASpl, ASpl, miniASpl e mobilità

### 13 - Serie storica mensile delle domande presentate di disoccupazione, NASpl, ASpl, mini ASpl e mobilità

TIPO INTERVENTO	domande presentate												
	luglio 16	agosto 16	settembre 16	ottobre 16	novembre 16	dicembre 16	gennaio 17	febbraio 17	marzo 17	aprile 17	maggio 17	giugno 17	luglio 17
Disoccupazione ordinaria e speciale edile	443	357	690	1.402	1.293	812	642	504	498	554	519	366	344
Mobilità	4.928	4.790	3.818	4.965	4.627	12.335	8.947	1.702	2.501	1.605	606	143	81
Disoccupazione ordinaria ai lavoratori sospesi													
ASPI	38	20	26	18	28	4	20	15	16	8	13	8	13
MINI ASPI	7	5	6	7	4	1	6	6	4	1	5	1	3
NASPI	231.882	96.493	213.474	252.804	196.008	125.533	155.817	103.754	110.161	102.764	95.733	131.773	251.074
<b>TOTALE</b>	<b>237.298</b>	<b>101.665</b>	<b>218.014</b>	<b>259.196</b>	<b>201.960</b>	<b>138.685</b>	<b>165.432</b>	<b>105.981</b>	<b>113.180</b>	<b>104.932</b>	<b>96.876</b>	<b>132.291</b>	<b>251.515</b>

Disoccupazione, NASpi, ASpi, miniASpi e mobilità

14 - Serie storica mensile delle domande presentate di disoccupazione non agricola con requisiti ordinari e speciale edile, ASpi, mini ASpi, NASpi e mobilità

Periodo gennaio 2014 - luglio 2017 (DatI provvisori definiti sulla base dei dati di archivio al 2 settembre 2017)

ANNO	Numero domande mensili di Disoccupazione ordinaria e speciale edile, ASpi, mini ASpi, NASpi e Mobilità												Totale gennaio-luglio	Totale annuo
	Tipologia di beneficiario													
	Gennaio	Febbraio	Marzo	Aprile	Maggio	Giugno	Luglio	Agosto	Settembre	Ottobre	Novembre	Dicembre		
<b>ANNO 2014</b>														
Disoccupazione *	497	356	300	400	488	357	410	243	616	1.240	1.081	799	2.808	6.787
Mobilità	23.847	12.322	12.779	11.750	11.772	11.100	21.049	9.001	14.320	17.345	20.410	54.196	104.619	219.891
Disocc. ai lavoratori sospesi **	7.132	3.304	4.578	3.204	3.645	2.216	2.703	770	3.805	2.567	3.117	1.851	26.782	38.892
ASpi	150.882	91.430	89.014	96.776	77.414	115.035	226.623	80.004	141.718	195.870	154.289	116.506	847.174	1.535.561
MINI ASpi	62.976	38.323	34.873	35.521	28.069	45.542	58.199	28.465	96.346	112.553	62.994	44.346	303.503	648.207
<b>Totale</b>	<b>245.334</b>	<b>145.735</b>	<b>141.544</b>	<b>147.651</b>	<b>121.388</b>	<b>174.250</b>	<b>308.984</b>	<b>118.483</b>	<b>256.805</b>	<b>329.575</b>	<b>241.891</b>	<b>217.698</b>	<b>1.284.886</b>	<b>2.449.338</b>
<b>ANNO 2015</b>														
Disoccupazione *	588	419	358	604	466	338	385	255	715	1.208	1.039	799	3.158	7.174
Mobilità	15.491	7.554	6.015	5.444	5.817	6.734	6.924	3.627	5.169	5.698	6.556	18.818	53.979	93.847
Disocc. ai lavoratori sospesi **	6.842	3.612	4.612	3.963	3.139	2.109	2.685	732	2.905	113			26.962	30.712
ASpi	143.370	91.966	91.677	102.261	40.826	5.902	1.164	398	488	346	172	176	477.166	478.746
MINI ASpi	54.344	34.205	33.516	36.538	16.949	2.962	392	123	148	100	60	52	178.906	179.389
NASpi***					47.483	135.382	249.230	94.243	209.827	251.282	191.188	131.478	432.095	1.310.113
<b>Totale</b>	<b>220.635</b>	<b>137.576</b>	<b>136.178</b>	<b>148.810</b>	<b>114.680</b>	<b>153.427</b>	<b>260.780</b>	<b>99.378</b>	<b>219.252</b>	<b>258.747</b>	<b>199.015</b>	<b>151.323</b>	<b>1.172.266</b>	<b>2.099.981</b>
<b>ANNO 2016</b>														
Disoccupazione *	579	565	472	612	515	468	443	357	690	1.402	1.293	812	3.654	8.208
Mobilità	5.559	4.258	3.771	5.798	5.553	5.501	4.928	4.790	3.818	4.965	4.627	12.335	35.368	65.903
Disocc. ai lavoratori sospesi **													0	0
ASpi	166	139	85	33	36	30	38	20	26	18	28	4	527	623
MINI ASpi	44	48	27	7	15	3	7	5	6	7	4	1	151	174
NASpi***	143.784	101.958	95.083	107.978	89.935	121.383	231.882	96.493	213.474	252.804	196.008	125.533	892.003	1.776.315
<b>Totale</b>	<b>150.132</b>	<b>106.968</b>	<b>99.438</b>	<b>114.428</b>	<b>96.054</b>	<b>127.385</b>	<b>237.298</b>	<b>101.665</b>	<b>218.014</b>	<b>259.196</b>	<b>201.960</b>	<b>138.685</b>	<b>931.707</b>	<b>1.851.223</b>
<b>ANNO 2017</b>														
Disoccupazione *	642	504	498	554	519	366	344						3.427	3.427
Mobilità	8.947	1.702	2.501	1.605	606	143	81						15.585	15.585
Disocc. ai lavoratori sospesi **													0	0
ASpi	20	15	16	8	13	8	13						92	93
MINI ASpi	6	6	4	1	5	1	3						26	26
NASpi***	155.817	103.754	110.161	102.764	95.733	131.773	251.074						951.076	951.076
<b>Totale</b>	<b>165.432</b>	<b>105.981</b>	<b>113.180</b>	<b>104.932</b>	<b>96.876</b>	<b>132.291</b>	<b>251.515</b>						<b>970.207</b>	<b>970.207</b>
<b>Variazione % 2015/2014</b>														
Disoccupazione *	18,3%	17,7%	19,3%	51,0%	-4,5%	-5,3%	-6,1%	4,9%	16,1%	-3,6%	-3,9%	0,0%	12,5%	5,7%
Mobilità	-35,0%	-38,7%	-52,9%	-53,7%	-50,6%	-39,3%	-67,1%	-59,7%	-63,9%	-67,1%	-67,9%	-65,3%	-48,4%	-57,3%
Disocc. ai lavoratori sospesi	-4,1%	9,3%	0,7%	23,7%	-13,9%	-4,8%	-0,7%	-4,9%	-23,7%	-95,6%			0,7%	-21,0%
ASpi	-5,0%	0,6%	3,0%	5,7%	-47,3%	-94,9%	-99,5%	-99,5%	-99,7%	-99,8%	-99,9%	-99,8%	-43,7%	-68,8%
MINI ASpi	-13,7%	-10,7%	-3,9%	2,9%	-39,6%	-93,5%	-99,3%	-99,6%	-99,8%	-99,9%	-99,9%	-99,9%	-41,1%	-72,3%
NASpi														
<b>Totale</b>	<b>-10,1%</b>	<b>-5,5%</b>	<b>-3,8%</b>	<b>0,8%</b>	<b>-5,5%</b>	<b>-12,0%</b>	<b>-15,6%</b>	<b>-16,1%</b>	<b>-14,6%</b>	<b>-21,5%</b>	<b>-17,7%</b>	<b>-30,5%</b>	<b>-8,8%</b>	<b>-14,3%</b>
<b>Variazione % 2016/2015</b>														
Disoccupazione *	-1,5%	34,8%	31,8%	1,3%	10,5%	38,5%	15,1%	40,0%	-3,5%	16,1%	24,4%	1,6%	15,7%	14,4%
Mobilità	-64,1%	-43,6%	-37,3%	6,5%	-4,5%	-18,3%	-28,8%	32,1%	-26,1%	-12,9%	-29,4%	-34,5%	-34,5%	-29,8%
Disocc. ai lavoratori sospesi													-100,0%	-100,0%
ASpi	-99,9%	-99,8%	-99,9%	-100,0%	-99,9%	-99,5%	-96,7%	-95,0%	-94,7%	-94,8%	-83,7%	-97,7%	-99,9%	-99,9%
MINI ASpi	-99,9%	-99,9%	-99,9%	-100,0%	-99,9%	-99,9%	-98,2%	-95,9%	-95,9%	-93,0%	-93,3%	-98,1%	-99,9%	-99,9%
NASpi					89,4%	-10,3%	-7,0%	2,4%	1,7%	0,6%	2,5%	-4,5%		35,6%
<b>Totale</b>	<b>-32,0%</b>	<b>-22,3%</b>	<b>-27,0%</b>	<b>-23,1%</b>	<b>-16,2%</b>	<b>-17,0%</b>	<b>-9,0%</b>	<b>2,3%</b>	<b>-0,6%</b>	<b>0,2%</b>	<b>1,5%</b>	<b>-8,4%</b>	<b>-20,5%</b>	<b>-11,8%</b>
<b>Variazione % 2017/2016</b>														
Disoccupazione *	10,9%	-10,8%	5,5%	-9,5%	0,8%	-21,8%	-22,3%						-6,2%	
Mobilità	60,9%	-60,0%	-33,7%	-72,3%	-89,1%	-97,4%	-98,4%						-55,9%	
Disocc. ai lavoratori sospesi														
ASpi	-88,0%	-89,2%	-81,2%	-75,8%	-63,9%	-73,3%	-65,8%						-82,4%	
MINI ASpi	-65,4%	-67,5%	-65,2%	-65,7%	-66,7%	-66,7%	-67,1%						-67,8%	
NASpi	8,4%	1,8%	15,9%	-4,8%	6,4%	8,6%	8,3%						6,6%	
<b>Totale</b>	<b>10,2%</b>	<b>-0,9%</b>	<b>13,8%</b>	<b>-8,3%</b>	<b>0,9%</b>	<b>3,9%</b>	<b>6,0%</b>						<b>4,1%</b>	

INPS - Coordinamento Generale Statistico Attuariale

\* Da gennaio 2013 sono entrate in vigore le nuove misure per la disoccupazione involontaria ASpi e MiniASpi pertanto le domande pervenute che si riferiscono a licenziamenti avvenuti entro il 31 dicembre 2012 continuano ad essere classificate nell'ambito della disoccupazione ordinaria, mentre per i licenziamenti avvenuti successivamente al 31 dicembre 2012 le domande pervenute sono classificate nell'ambito ASpi e Mini ASpi.

\*\* Comprende le domande di ASpi ai lavoratori sospesi. Si tenga conto che parte delle domande di ASpi ai lavoratori sospesi di competenza del 2014 e 2015 non vengono al momento prese in esame per motivi di carattere amministrativo.

\*\*\* Da maggio 2015 è entrata in vigore la "Nuova prestazione di Assicurazione Sociale per l'Impiego" (NASpi), che sostituisce le indennità di disoccupazione ASpi e mini ASpi. Pertanto le domande di prestazione di disoccupazione involontaria che si riferiscono a rapporti di lavoro con data di cessazione entro il 30 aprile 2015 continuano ad essere classificate come ASpi o mini ASpi, mentre le domande che si riferiscono a rapporti di lavoro cessati a partire dal 1° maggio 2015 sono classificate come NASpi.



## Disoccupazione, NASpl, ASpl, miniASpl e mobilità

### 15 - Distribuzione regionale delle domande di prestazione ASpl, NASpl, MINI ASpl

Mesi presentazione domanda: gennaio 2015-luglio 2017 (dati provvisori definiti sulla base dei dati di archivio al 2 settembre 2017)

REGIONE	Domande presentate da gennaio a dicembre 2015				Domande presentate da gennaio a dicembre 2016				Domande presentate da gennaio a luglio 2017			
	ASpI	MINI ASpI	NASpI*	TOTALE	ASpI	MINI ASpI	NASpI*	TOTALE	ASpI	MINI ASpI	NASpI*	TOTALE
<b>Piemonte</b>	30.864	11.911	67.004	109.779	60	22	95.897	95.979	7	1	59.999	60.007
<b>Valle d'Aosta</b>	2.255	1.006	3.904	7.165	1		6.386	6.387			3.681	3.681
<b>Liguria</b>	10.715	3.597	36.603	50.915	21	6	47.906	47.933	1		21.904	21.905
<b>Lombardia</b>	69.007	21.592	155.922	246.521	157	27	219.412	219.596	21	5	135.991	136.017
<b>Trentino-Alto Adige</b>	21.807	6.690	39.861	68.358	9	4	61.616	61.629		1	30.239	30.240
<b>Veneto</b>	36.828	12.018	105.859	154.705	36	7	137.847	137.890	3		67.668	67.671
<b>Friuli-Venezia Giulia</b>	8.894	2.810	24.823	36.527	6	2	32.386	32.394	1		16.909	16.910
<b>Emilia-Romagna</b>	34.603	11.841	108.719	155.163	35	16	140.685	140.736	4	3	69.198	69.205
<b>Toscana</b>	28.306	9.790	90.810	128.906	35	10	117.262	117.307	2	1	57.132	57.135
<b>Umbria</b>	7.115	2.452	16.817	26.384	7	2	22.497	22.506	3		13.620	13.623
<b>Marche</b>	12.635	4.939	38.492	56.066	23	4	49.488	49.515	2		24.712	24.714
<b>Lazio</b>	41.584	13.872	97.977	153.433	63	18	141.307	141.388	13	4	88.897	88.914
<b>Abruzzo</b>	13.076	5.418	38.186	56.680	23	9	49.061	49.093	2	2	24.588	24.592
<b>Molise</b>	2.845	1.245	7.602	11.692	5	5	9.712	9.722			5.281	5.281
<b>Campania</b>	47.248	20.096	144.031	211.375	40	8	193.983	194.031	9	3	105.743	105.755
<b>Puglia</b>	33.812	15.255	98.072	147.139	20	10	131.758	131.788	4	1	64.943	64.948
<b>Basilicata</b>	4.823	2.013	14.928	21.764	2	2	20.510	20.514			10.472	10.472
<b>Calabria</b>	15.258	7.725	45.884	68.867	26		63.969	63.995	10	1	34.516	34.527
<b>Sicilia</b>	41.125	17.118	112.939	171.182	34	10	154.113	154.157	9	3	83.196	83.208
<b>Sardegna</b>	15.946	8.001	61.680	85.627	20	12	80.520	80.552	2	1	32.387	32.390
<b>ITALIA</b>	<b>478.746</b>	<b>179.389</b>	<b>1.310.113</b>	<b>1.968.248</b>	<b>623</b>	<b>174</b>	<b>1.776.315</b>	<b>1.777.112</b>	<b>93</b>	<b>26</b>	<b>951.076</b>	<b>951.195</b>
<b>NORD OVEST</b>	112.841	38.106	263.433	414.380	239	55	369.601	369.895	29	6	221.575	221.610
<b>NORD EST</b>	102.132	33.359	279.262	414.753	86	29	372.534	372.649	8	4	184.014	184.026
<b>CENTRO</b>	89.640	31.053	244.096	364.789	128	34	330.554	330.716	20	5	184.361	184.386
<b>MEZZOGIORNO</b>	174.133	76.871	523.322	774.326	170	56	703.626	703.852	36	11	361.126	361.173

INPS - Coordinamento Generale Statistico Attuariale

\* Da maggio 2015 è entrata in vigore la "Nuova prestazione di Assicurazione Sociale per l'Impiego" (NASpI), che sostituisce le indennità di disoccupazione ASpI e mini ASpI. Pertanto le domande di prestazione di disoccupazione involontaria che si riferiscono a rapporti di lavoro con data di cessazione entro il 30 aprile 2015 continuano ad essere classificate come ASpI o mini ASpI, mentre le domande che si riferiscono a rapporti di lavoro cessati a partire dal 1° maggio 2015 sono classificate come NASpI.

Disoccupazione, NASpI, ASpl, miniASpl e mobilità

16 - Serie storica mensile dei beneficiari di disoccupazione non agricola con requisiti ordinari e speciale edile, ASpl, mini ASpl, NASpl e mobilità e beneficiari complessivi annui di disoccupazione agricola

Periodo gennaio 2014 - aprile 2017 (Dati provvisori definiti sulla base dei dati di archivio al 2 settembre 2017)

ANNO	Numero beneficiari mensili di Disoccupazione, ASpl, mini ASpl e Mobilità*												Beneficiari di Disoccupazione agricola**				
	Tipologia di beneficio	Gennaio	Febbraio	Marzo	Aprile	Maggio	Giugno	Luglio	Agosto	Settembre	Ottobre	Novembre	Dicembre	Media gennaio - aprile	Media annua		
<b>ANNO 2014</b>																	
Disoccupazione	14.684	5.067	3.159	2.450	1.938	1.597	1.394	1.284	1.509	2.110	2.417	2.587		6.340	3.350		533.935
Mobilità (esclusa deroga)	160.869	156.113	158.635	158.112	160.834	159.998	161.321	167.358	168.773	171.255	175.868	207.848		158.432	167.249		
Mobilità in deroga	60.757	60.305	61.109	60.955	60.650	57.671	57.109	42.444	37.906	37.742	29.011	28.218		60.782	49.490		
Disoccupazione ai lavoratori sospesi	5.486	6.906	6.830	5.365	4.699	3.708	3.299	2.287	3.139	3.463	3.416	2.645		6.147	4.270		
ASpI	683.782	669.445	668.873	639.608	601.770	586.224	668.133	679.225	674.432	627.174	662.389	684.739		665.427	653.816		
MINI ASpl	170.206	153.400	142.311	130.669	119.750	123.072	140.593	139.288	180.631	227.269	244.108	205.772		149.147	164.756		
<b>ANNO 2015</b>																	
Disoccupazione	2.604	2.521	2.360	2.174	1.749	1.439	1.335	1.302	1.687	2.227	2.533	2.697		2.415	2.052		531.796
Mobilità (esclusa deroga)	215.779	202.977	200.022	194.267	191.670	185.780	181.123	184.116	178.739	174.943	170.238	177.656		203.261	188.109		
Mobilità in deroga	13.885	13.697	13.483	13.129	12.916	11.595	7.966	7.928	6.920	6.884	6.863	6.992		13.549	10.188		
Disoccupazione ai lavoratori sospesi	5.280	6.915	6.570	5.202	4.459	3.935	3.042	2.295	2.259	740	402	145		5.992	3.437		
ASpI	727.344	700.347	698.398	654.831	593.440	502.124	414.864	370.111	334.514	289.543	262.100	231.224		695.230	481.570		
MINI ASpl	180.079	154.868	141.045	129.459	110.925	80.747	52.316	34.051	24.364	17.708	13.793	11.368		151.363	79.227		
NASpI***					36.165	150.199	372.967	455.737	571.624	652.756	775.218	828.037			480.338		
<b>ANNO 2016</b>																	
Disoccupazione	2.753	2.712	2.674	2.376	1.994	1.727	1.605	1.543	1.780	2.474	2.832	2.942		2.629	2.284		
Mobilità (esclusa deroga)	176.604	165.574	161.850	158.315	155.179	149.590	147.138	147.967	142.456	138.809	133.124	134.567		165.586	150.931		
Mobilità in deroga	6.663	6.599	6.598	6.504	6.433	6.496	6.364	6.057	5.927	5.717	5.525	5.300		6.591	6.182		
Disoccupazione ai lavoratori sospesi	0	0	0	0	0	0	0	0	0	0	0	0		0	0		
ASpI	185.768	138.107	105.073	81.935	67.810	53.812	42.231	35.421	30.576	27.238	22.925	20.228		127.721	67.594		
MINI ASpl	4.722	3.628	2.782	2.084	1.510	986	576	289	108	79	0	0		3.304	1.397		
NASpI***	865.342	838.750	830.144	809.571	781.081	782.255	914.182	943.043	1.037.739	1.100.238	1.140.284	1.132.717		835.952	931.279		
<b>ANNO 2017</b>																	
Disoccupazione	2.958	2.841	2.771	2.536										2.777	2.777		
Mobilità (esclusa deroga)	128.841	116.494	110.222	104.877										115.109	115.109		
Mobilità in deroga	3.980	3.487	3.242	3.044										3.438	3.438		
Disoccupazione ai lavoratori sospesi	0	0	0	0										0	0		
ASpI	19.703	15.512	13.771	12.718										15.426	15.426		
MINI ASpl	0	0	0	0										0	0		
NASpI***	1.144.906	1.075.252	1.042.214	995.954										1.064.582	1.064.582		
<b>Variazione % 2015/2014</b>																	
Disoccupazione	-82,3%	-50,2%	-25,3%	-11,3%	-9,8%	-9,9%	-4,2%	1,4%	11,8%	5,5%	4,8%	4,3%		-61,9%	-36,7%		-0,4%
Mobilità (esclusa deroga)	34,1%	30,0%	26,1%	22,9%	19,2%	16,1%	12,3%	10,0%	5,9%	2,2%	-3,2%	-14,5%		28,3%	12,5%		
Mobilità in deroga	-77,1%	-77,3%	-77,9%	-78,5%	-78,7%	-79,9%	-86,1%	-81,3%	-81,7%	-81,8%	-76,3%	-75,2%		-77,7%	-79,4%		
Disoccupazione ai lavoratori sospesi	-3,8%	0,1%	-3,8%	-3,0%	-5,1%	6,1%	-7,8%	0,3%	-28,0%	-78,6%	-88,2%	-94,5%		-2,5%	-19,5%		
ASpI	6,4%	4,6%	4,4%	2,4%	-1,4%	-14,3%	-37,9%	-45,5%	-50,4%	-53,8%	-60,4%	-66,2%		4,5%	-26,3%		
MINI ASpl	5,8%	1,0%	-0,9%	-0,9%	-7,4%	-34,4%	-62,8%	-75,6%	-86,5%	-92,2%	-94,3%	-94,5%		1,5%	-51,9%		
<b>Variazione % 2016/2015</b>																	
Disoccupazione	5,7%	7,6%	13,3%	9,3%	14,0%	20,0%	20,2%	18,5%	5,5%	11,1%	11,8%	9,1%		8,9%	11,3%		
Mobilità (esclusa deroga)	-18,2%	-18,4%	-19,1%	-18,5%	-19,0%	-19,5%	-18,8%	-19,6%	-20,3%	-20,7%	-21,8%	-24,3%		-18,5%	-19,8%		
Mobilità in deroga	-52,0%	-51,8%	-51,1%	-50,5%	-50,2%	-44,0%	-20,1%	-23,6%	-14,3%	-17,0%	-19,5%	-24,2%		-51,4%	-39,3%		
Disoccupazione ai lavoratori sospesi	-100,0%	-100,0%	-100,0%	-100,0%	-100,0%	-100,0%	-100,0%	-100,0%	-100,0%	-100,0%	-100,0%	-100,0%		-100,0%	-100,0%		
ASpI	-74,5%	-80,3%	-85,0%	-87,5%	-88,6%	-89,3%	-89,8%	-90,4%	-90,9%	-90,6%	-91,3%	-91,3%		-81,6%	-86,0%		
MINI ASpl	-97,4%	-97,7%	-98,0%	-98,4%	-98,6%	-98,8%	-98,9%	-99,2%	-99,6%	-99,6%	-100,0%	-100,0%		-97,8%	-98,2%		
NASpI					2059,8%	420,8%	145,1%	106,9%	81,5%	68,0%	47,1%	36,8%			93,9%		
<b>Variazione % 2017/2016</b>																	
Disoccupazione	7,4%	4,8%	3,6%	6,7%										5,6%	21,5%		
Mobilità (esclusa deroga)	-27,0%	-29,6%	-31,9%	-33,8%										-30,5%	-23,7%		
Mobilità in deroga	-40,3%	-47,2%	-50,9%	-53,2%										-47,8%	-44,4%		
Disoccupazione ai lavoratori sospesi																	
ASpI	-89,4%	-88,8%	-86,9%	-84,5%										-87,9%	-77,2%		
MINI ASpl	-100,0%	-100,0%	-100,0%	-100,0%										-100,0%	-100,0%		
NASpI	32,3%	28,2%	25,5%	23,0%										27,3%	14,3%		

INPS - Coordinamento Generale Statistico Attuariale

\* Dettaglio mensile relativo all'anno di riferimento di quanti hanno beneficiato di almeno 1 gg al mese di indennità

\*\* Soggetti che hanno presentato la domanda entro il mese di marzo dell'anno di riferimento per periodi di disoccupazione dell'anno precedente.

\*\*\* I dati sulla prestazione NASpI sono provvisori e stimati sulla base delle domande NASpI ancora in esame.

*INPS - Coordinamento Generale Statistico attuariale*

***APPENDICE:***

**Aggiornamento del tasso di utilizzo del numero delle ore CIG autorizzate ("tiraggio")**

## CASSA INTEGRAZIONE GUADAGNI

### 1 - Tiraggio degli anni 2015, 2016 e 2017 (Gennaio-Giugno) - Confronti per tipologia d'intervento

	CIG Ordinaria	CIG Straordinaria e in Deroga	Totale
<b>Anno 2015</b>			
<b>Totale ore autorizzate nell'anno 2015 (c)</b>	183.779.575	499.015.569	682.795.144
<b>di cui ore utilizzate fino a Giugno 2017 (d)</b>	89.065.730	273.287.405	362.353.135
<b>Tiraggio anno 2015 (d)/(c)</b>	<b>48,46%</b>	<b>54,77%</b>	<b>53,07%</b>
<b>Anno 2016</b>			
<b>Totale ore autorizzate nell'anno 2016 (e)</b>	137.572.217	441.673.345	579.245.562
<b>di cui ore utilizzate fino a Giugno 2017 (f)</b>	59.848.644	188.198.809	248.047.453
<b>Tiraggio anno 2016 (f)/(e)</b>	<b>43,50%</b>	<b>42,61%</b>	<b>42,82%</b>
<b>Anno 2017 (Gennaio-Giugno)</b>			
<b>Totale ore autorizzate nell'anno 2017 (Gennaio-Giugno) (e)</b>	57.116.098	134.252.657	191.368.755
<b>di cui ore utilizzate fino a Giugno 2017 (f)</b>	20.848.550	37.671.341	58.519.891
<b>Tiraggio anno 2017 (f)/(e)</b>	<b>36,50%</b>	<b>28,06%</b>	<b>30,58%</b>

## CASSA INTEGRAZIONE GUADAGNI

### 2 - Tiraggio del periodo Gennaio-Giugno degli anni 2015, 2016 e 2017 - Confronti omogenei per tipologia d'intervento

	CIG Ordinaria	CIG Straordinaria e in Deroga	Totale
<b>Gennaio-Giugno 2015</b>			
<b>Totale ore autorizzate nel periodo Gennaio-Giugno 2015 (a)</b>	115.502.188	253.721.228	369.223.416
<b>di cui ore utilizzate fino al mese stesso (b)</b>	48.826.992	108.720.547	157.547.539
<b>Tiraggio Giugno 2015 (b)/(a)</b>	<b>42,27%</b>	<b>42,85%</b>	<b>42,67%</b>
<b>Gennaio-Giugno 2016</b>			
<b>Totale ore autorizzate nel periodo Gennaio-Giugno 2016 (c)</b>	79.389.547	264.422.813	343.812.360
<b>di cui ore utilizzate fino al mese stesso (d)</b>	27.104.862	82.456.672	109.561.534
<b>Tiraggio Giugno 2016 (d)/(c)</b>	<b>34,14%</b>	<b>31,18%</b>	<b>31,87%</b>
<b>Gennaio-Giugno 2017</b>			
<b>Totale ore autorizzate nel periodo Gennaio-Giugno 2017 (e)</b>	57.116.098	134.252.657	191.368.755
<b>di cui ore utilizzate fino al mese stesso (f)</b>	20.848.550	37.671.341	58.519.891
<b>Tiraggio Giugno 2017 (f)/(e)</b>	<b>36,50%</b>	<b>28,06%</b>	<b>30,58%</b>

**CASSA INTEGRAZIONE GUADAGNI**

**3 - Tiraggio per regione - Confronti per tipologia d'intervento**

Anno 2015

	CIG Ordinaria			CIG Straordinaria e in Deroga*			Totale		
	Ore autorizzate	Ore utilizzate**	Tiraggio	Ore autorizzate	Ore utilizzate**	Tiraggio	Ore autorizzate	Ore utilizzate**	Tiraggio
PIEMONTE	28.756.595	8.354.981	29%	45.495.115	19.756.715	43%	74.251.710	28.111.696	38%
VALLE D'AOSTA	526.196	430.103	82%	119.710	64.670	54%	645.906	494.773	77%
LOMBARDIA	55.613.120	17.731.980	32%	88.438.104	34.406.431	39%	144.051.224	52.138.411	36%
TRENTINO A. A.	3.644.172	2.928.598	80%	5.488.583	2.458.943	45%	9.132.755	5.387.541	59%
VENETO	14.508.658	9.602.472	66%	36.843.656	20.632.963	56%	51.352.314	30.235.435	59%
FRIULI V.G.	4.037.274	2.632.170	65%	15.751.763	8.123.148	52%	19.789.037	10.755.318	54%
LIGURIA	3.486.710	1.617.881	46%	8.018.898	4.361.161	54%	11.505.608	5.979.042	52%
EMILIA ROMAGNA	9.112.293	7.427.028	82%	30.830.144	18.647.464	60%	39.942.437	26.074.492	65%
TOSCANA	7.600.810	5.559.177	73%	22.863.930	12.655.778	55%	30.464.740	18.214.955	60%
UMBRIA	3.803.921	2.316.840	61%	5.059.224	3.226.751	64%	8.863.145	5.543.591	63%
MARCHE	8.824.965	3.773.629	43%	12.349.500	8.969.022	73%	21.174.465	12.742.651	60%
LAZIO	11.409.022	5.872.298	51%	41.105.073	26.923.758	65%	52.514.095	32.796.056	62%
ABRUZZO	3.791.032	2.419.367	64%	15.390.896	6.623.318	43%	19.181.928	9.042.685	47%
MOLISE	1.496.826	717.881	48%	1.759.841	1.316.983	75%	3.256.667	2.034.864	62%
CAMPANIA	8.218.555	6.160.549	75%	19.529.046	14.211.897	73%	27.747.601	20.372.446	73%
PUGLIA	11.132.879	6.197.860	56%	25.829.700	14.215.370	55%	36.962.579	20.413.230	55%
BASILICATA	1.389.746	1.147.747	83%	8.534.703	7.290.307	85%	9.924.449	8.438.054	85%
CALABRIA	1.404.492	1.098.090	78%	5.290.447	4.355.485	82%	6.694.939	5.453.575	81%
SICILIA	3.810.116	2.301.042	60%	12.676.893	8.628.583	68%	16.487.009	10.929.625	66%
SARDEGNA	1.212.193	776.037	64%	8.645.240	4.656.409	54%	9.857.433	5.432.446	55%
<b>ITALIA</b>	<b>183.779.575</b>	<b>89.065.730</b>	<b>48%</b>	<b>410.020.466</b>	<b>221.525.156</b>	<b>54%</b>	<b>593.800.041</b>	<b>310.590.886</b>	<b>52%</b>

INPS - Coordinamento Generale Statistico Attuariale

\*Sono escluse le ore autorizzate ed utilizzate di deroga finanziata dalle regioni, pertanto il totale nazionale non è uguale a quello della tavola 1.

\*\*Si riferiscono alle ore autorizzate nell'anno 2015 e utilizzate fino a Giugno 2017

**CASSA INTEGRAZIONE GUADAGNI**

**4 - Tiraggio per regione - Confronti per tipologia d'intervento**

Anno 2016

	CIG Ordinaria			CIG Straordinaria e in Deroga*			Totale		
	Ore autorizzate	Ore utilizzate**	Tiraggio	Ore autorizzate	Ore utilizzate**	Tiraggio	Ore autorizzate	Ore utilizzate**	Tiraggio
PIEMONTE	18.310.539	6.399.022	35%	58.474.783	20.745.319	35%	76.785.322	27.144.341	35%
VALLE D'AOSTA	817.453	415.892	51%	200.211	78.398	39%	1.017.664	494.290	49%
LOMBARDIA	32.653.467	11.336.052	35%	66.599.115	20.549.668	31%	99.252.582	31.885.720	32%
TRENTINO A. A.	3.453.941	2.573.434	75%	2.402.158	920.491	38%	5.856.099	3.493.925	60%
VENETO	17.086.047	7.693.126	45%	32.260.739	11.495.810	36%	49.346.786	19.188.936	39%
FRIULI V.G.	3.952.514	1.922.958	49%	12.743.608	4.194.390	33%	16.696.122	6.117.348	37%
LIGURIA	1.852.386	845.189	46%	8.639.603	3.800.824	44%	10.491.989	4.646.013	44%
EMILIA ROMAGNA	13.824.661	5.524.892	40%	37.185.459	14.535.281	39%	51.010.120	20.060.173	39%
TOSCANA	6.118.326	3.344.796	55%	24.729.898	10.424.420	42%	30.848.224	13.769.216	45%
UMBRIA	3.358.345	1.609.777	48%	6.229.524	2.934.707	47%	9.587.869	4.544.484	47%
MARCHE	8.520.665	3.049.940	36%	18.371.856	6.709.106	37%	26.892.521	9.759.046	36%
LAZIO	5.920.620	2.858.011	48%	43.320.739	21.992.478	51%	49.241.359	24.850.489	50%
ABRUZZO	3.255.046	1.940.960	60%	7.529.614	2.973.695	39%	10.784.660	4.914.655	46%
MOLISE	462.052	274.929	60%	1.560.572	906.981	58%	2.022.624	1.181.910	58%
CAMPANIA	5.205.743	3.545.180	68%	26.292.199	15.859.091	60%	31.497.942	19.404.271	62%
PUGLIA	7.069.134	3.294.145	47%	20.706.796	8.134.074	39%	27.775.930	11.428.219	41%
BASILICATA	782.635	512.442	65%	2.322.667	1.270.994	55%	3.105.302	1.783.436	57%
CALABRIA	824.321	637.638	77%	5.831.938	3.488.316	60%	6.656.259	4.125.954	62%
SICILIA	3.161.398	1.599.581	51%	11.626.691	7.530.715	65%	14.788.089	9.130.296	62%
SARDEGNA	942.924	470.680	50%	4.483.237	2.112.941	47%	5.426.161	2.583.621	48%
<b>ITALIA</b>	<b>137.572.217</b>	<b>59.848.644</b>	<b>44%</b>	<b>391.511.407</b>	<b>160.657.699</b>	<b>41%</b>	<b>529.083.624</b>	<b>220.506.343</b>	<b>42%</b>

INPS - Coordinamento Generale Statistico Attuariale

\*Sono escluse le ore autorizzate ed utilizzate di deroga finanziata dalle regioni, pertanto il totale nazionale non è uguale a quello della tavola 1.

\*\*Si riferiscono alle ore autorizzate nell'anno 2016 e utilizzate fino a Giugno 2017

**CASSA INTEGRAZIONE GUADAGNI**

**5 - Tiraggio per regione - Confronti per tipologia d'intervento**

Anno 2017 I° semestre

	CIG Ordinaria			CIG Straordinaria e in Deroga*			Totale		
	Ore autorizzate	Ore utilizzate**	Tiraggio	Ore autorizzate	Ore utilizzate**	Tiraggio	Ore autorizzate	Ore utilizzate**	Tiraggio
PIEMONTE	7.308.640	2.248.813	31%	13.858.066	3.260.659	24%	21.166.706	5.509.472	26%
VALLE D'AOSTA	217.921	163.087	75%	6.199	4.799	77%	224.120	167.886	75%
LOMBARDIA	11.832.821	3.492.317	30%	12.869.693	2.071.537	16%	24.702.514	5.563.854	23%
TRENTINO A. A.	1.935.456	1.197.661	62%	935.390	164.074	18%	2.870.846	1.361.735	47%
VENETO	6.244.999	2.379.384	38%	11.258.670	1.938.784	17%	17.503.669	4.318.168	25%
FRIULI V.G.	1.438.241	532.322	37%	2.417.119	552.453	23%	3.855.360	1.084.775	28%
LIGURIA	871.156	341.734	39%	4.187.026	803.732	19%	5.058.182	1.145.466	23%
EMILIA ROMAGNA	5.269.588	1.723.497	33%	11.424.616	2.343.138	21%	16.694.204	4.066.635	24%
TOSCANA	2.702.496	1.241.141	46%	8.411.441	3.623.868	43%	11.113.937	4.865.009	44%
UMBRIA	1.332.320	531.823	40%	2.904.613	832.095	29%	4.236.933	1.363.918	32%
MARCHE	3.304.086	1.123.236	34%	5.053.847	799.335	16%	8.357.933	1.922.571	23%
LAZIO	3.384.407	1.095.978	32%	9.223.249	2.711.215	29%	12.607.656	3.807.193	30%
ABRUZZO	1.768.349	853.871	48%	3.068.216	566.373	18%	4.836.565	1.420.244	29%
MOLISE	200.649	94.356	47%	806.085	404.347	50%	1.006.734	498.703	50%
CAMPANIA	2.623.343	1.125.362	43%	9.064.793	4.178.083	46%	11.688.136	5.303.445	45%
PUGLIA	3.670.919	1.380.639	38%	21.033.208	3.315.975	16%	24.704.127	4.696.614	19%
BASILICATA	643.131	436.683	68%	1.039.475	248.984	24%	1.682.606	685.667	41%
CALABRIA	555.798	302.513	54%	2.098.194	1.258.149	60%	2.653.992	1.560.662	59%
SICILIA	1.421.950	462.868	33%	4.181.064	3.413.315	82%	5.603.014	3.876.183	69%
SARDEGNA	389.828	121.265	31%	786.894	206.264	26%	1.176.722	327.529	28%
<b>ITALIA</b>	<b>57.116.098</b>	<b>20.848.550</b>	<b>37%</b>	<b>124.627.858</b>	<b>32.697.179</b>	<b>26%</b>	<b>181.743.956</b>	<b>53.545.729</b>	<b>29%</b>

INPS - Coordinamento Generale Statistico Attuariale

\*Sono escluse le ore autorizzate ed utilizzate di deroga finanziata dalle regioni, pertanto il totale nazionale non è uguale a quello della tavola 1.

\*\*Si riferiscono alle ore autorizzate nel periodo Gennaio-Giugno 2017 e utilizzate fino a Giugno 2017