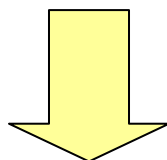


# L' Osservatorio sulla spesa regionale

Venezia, 13 marzo 2007

## Riferimenti normativi (1)

Lr n. 39/2001 *Ordinamento del bilancio e della contabilità della regione*

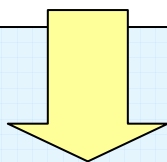


Art. 59

“E' istituito presso la Commissione competente in materia di bilancio un osservatorio avente il compito di monitorare e verificare gli effetti diretti e indiretti delle leggi di spesa”

## Riferimenti normativi (2)

Lr n. 35/2001 *Nuove norme sulla programmazione*



Art. 29

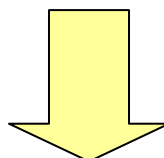
1. L'azione regionale è oggetto di una valutazione in itinere e di una valutazione ex-post, volte a determinare l'impatto rispetto agli obiettivi e le priorità e ad analizzarne le incidenze su problemi strutturali specifici

2. La valutazione si indirizza in particolar modo sull'analisi degli effetti prodotti sulla situazione economico - sociale, sull'equilibrio del mercato del lavoro, sul miglioramento della competitività delle piccole e medie imprese, sulla situazione ambientale iniziale e finale.

3. La Giunta regionale svolge, tramite le strutture regionali, tra le quali il nucleo di valutazione di cui all'art. 31, l'attività di valutazione, i cui risultati sono successivamente trasmessi al Consiglio regionale, tramite l'Osservatorio di cui all'articolo 59 della legge regionale di contabilità, per le conseguenti valutazioni e l'adozione delle eventuali azioni correttive.

## Riferimenti normativi (3)

*Delibera Ufficio di Presidenza n. 166 del 30 ottobre  
2002*



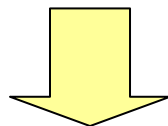
❖ Attivazione dell'Osservatorio sulla spesa regionale

❖ Istituzione apposito Comitato Guida presieduto dal  
Presidente della PCC

❖ Costituzione nucleo operativo temporaneo

## Gruppo di progetto

*Delibera Ufficio di Presidenza n. 94 del 3/07/2003*

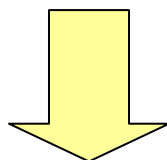


Istituisce apposito Gruppo di progetto con il compito di "collaborare alla realizzazione del progetto per l'impostazione e l'avvio dell'Osservatorio sulla spesa regionale"

- ❖ Coordinatore: dott. S. Amadi
- ❖ Gruppo di progetto: dott. G. Follo, dott.ssa P. Rappo, dott.ssa M. Zanon
- ❖ Coordinamento scientifico: Prof. G. Valotti

## Riferimenti normativi (4)

*Delibera Ufficio di Presidenza del 30 maggio 2006*



❖ Messa a regime dell'Osservatorio sulla spesa regionale

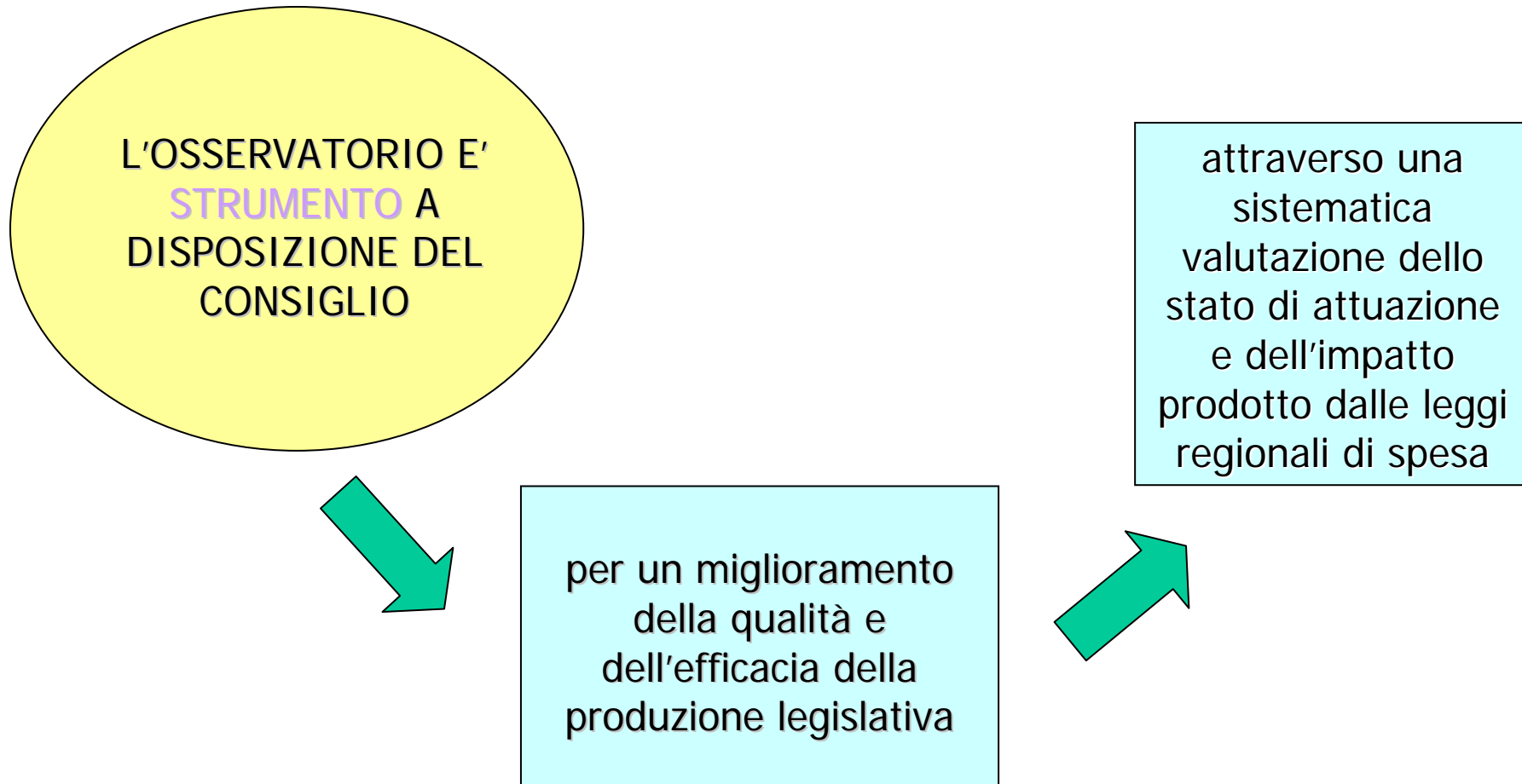
❖ Istituzione apposito Comitato Guida

❖ Costituzione nucleo operativo stabile

## L'attuale gruppo di progetto

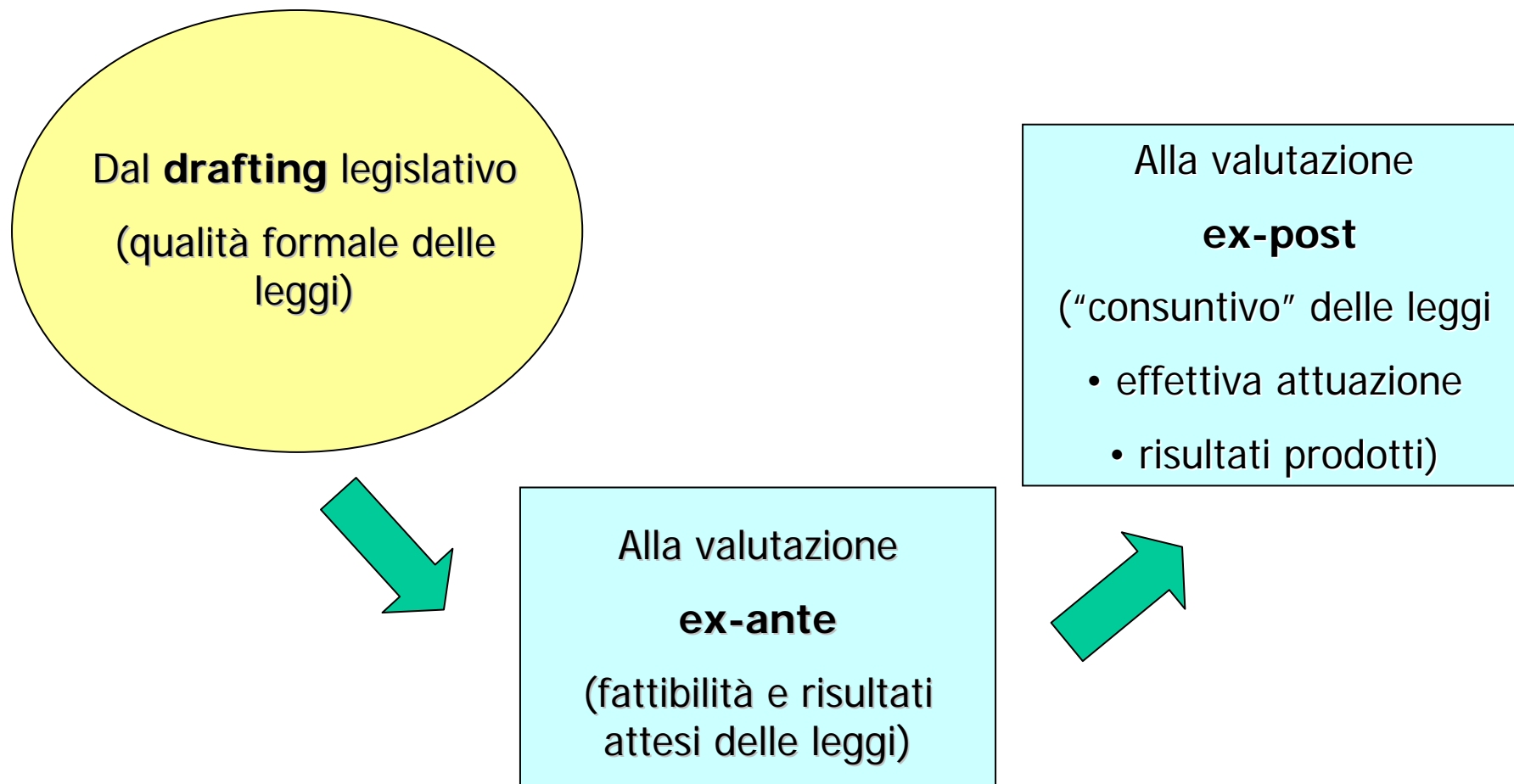
- ❖ Coordinatori: dott. R. Valente, dott. S. Amadi
- ❖ Gruppo di progetto: dott. G. Frolo, dott. D. Toniolo, dott.ssa E. L. Giglio, dott. C. Simionato
- ❖ Coordinamento scientifico: Prof. G. Valotti

# Obiettivi

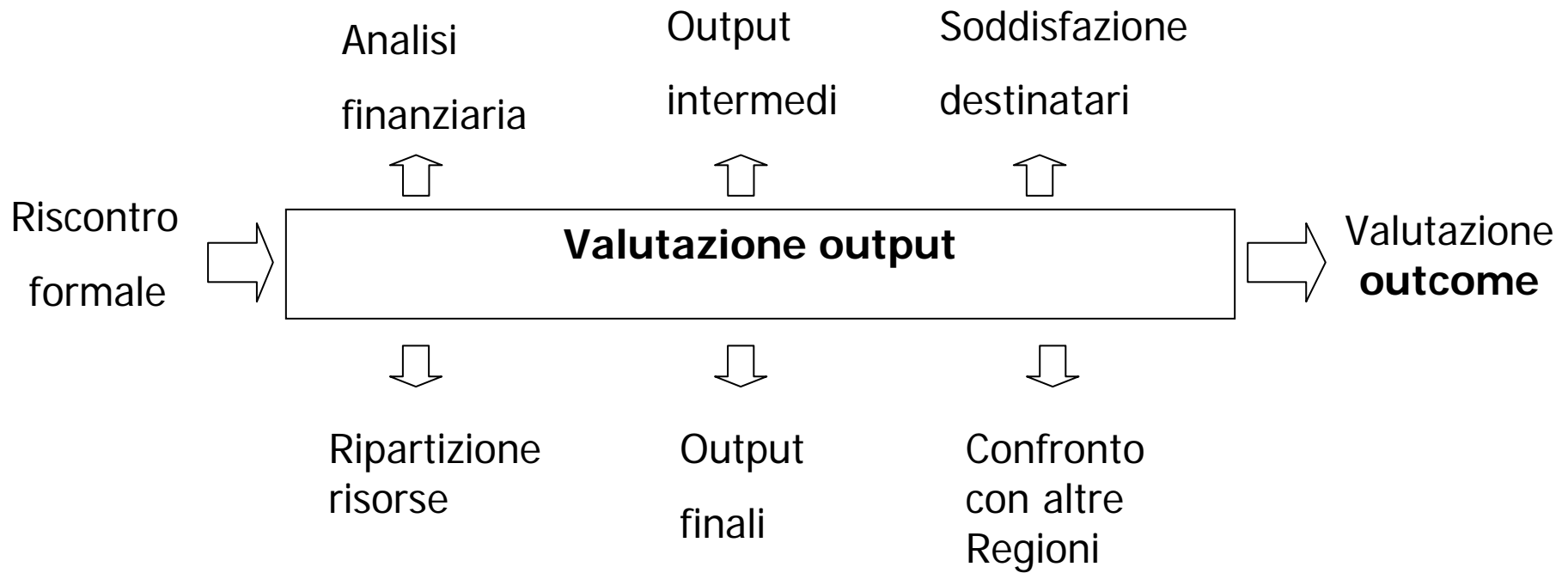




# La ratio

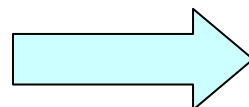


# La ratio



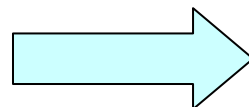
## Gli strumenti elaborati

SCHEMA DI  
MONITORAGGIO



- ❖ Strumento snello ed agile
- ❖ Obiettivo: fornire una lettura chiara ed immediata degli effetti della legge

ALLEGATI

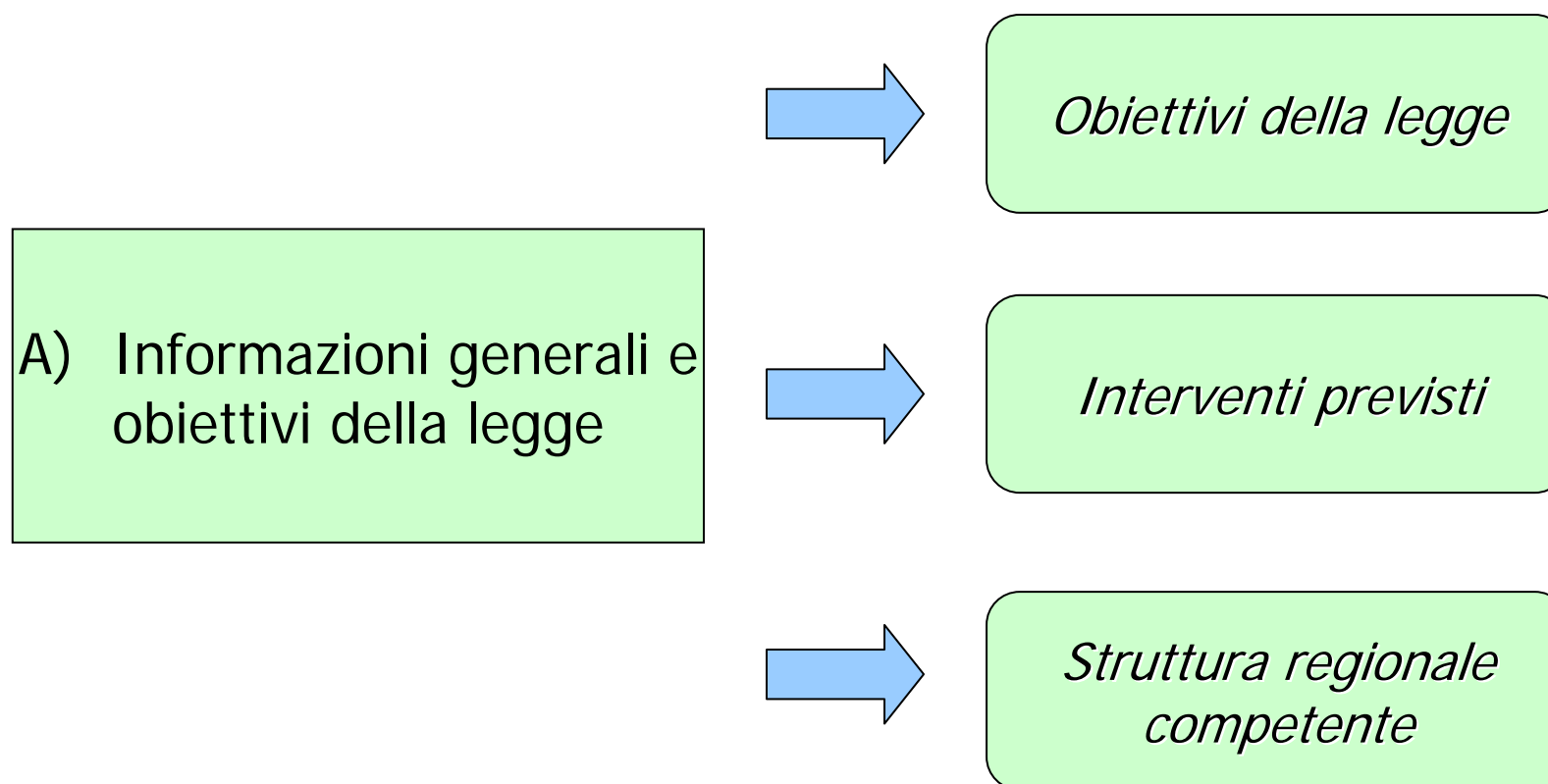


- ❖ Strumento analitico
- ❖ Obiettivo: consentire la visione dettagliata dei dati e delle informazioni raccolti e sintetizzati nella scheda

# Struttura della scheda di monitoraggio

- A. Informazioni generali e obiettivi della legge**
- B. Analisi finanziaria**
- C. Analisi di output**
- D. Confronto con altre regioni**

## A) Informazioni generali e obiettivi della legge



## A) Informazioni generali e obiettivi della legge

**L.R. 9/2002 “Interventi regionali per la promozione della legalità e della sicurezza”**

**Obiettivi della legge:**

Promuovere la legalità e la sicurezza attraverso iniziative e progetti volti ad attuare un sistema integrato di sicurezza urbana e territoriale e un'ordinata convivenza alla comunità veneta, privilegiando forme di prevenzione

**Struttura competente:**

Direzione Sicurezza Pubblica e Flussi Migratori – Servizio Sicurezza Pubblica e Polizia Locale

**Interventi previsti:**

**a) Interventi di promozione regionale – art. 2:**

- diffusione cultura legalità anche attraverso il sistema formativo;
- formazione e aggiornamento operatori del settore della sicurezza;
- collaborazione tra le polizie locali;
- attività di documentazione, ricerca, comunicazione e informazione;
- intese o accordi di programma per acquisizione, riadattamento, riuso di immobili destinati agli operatori della sicurezza.

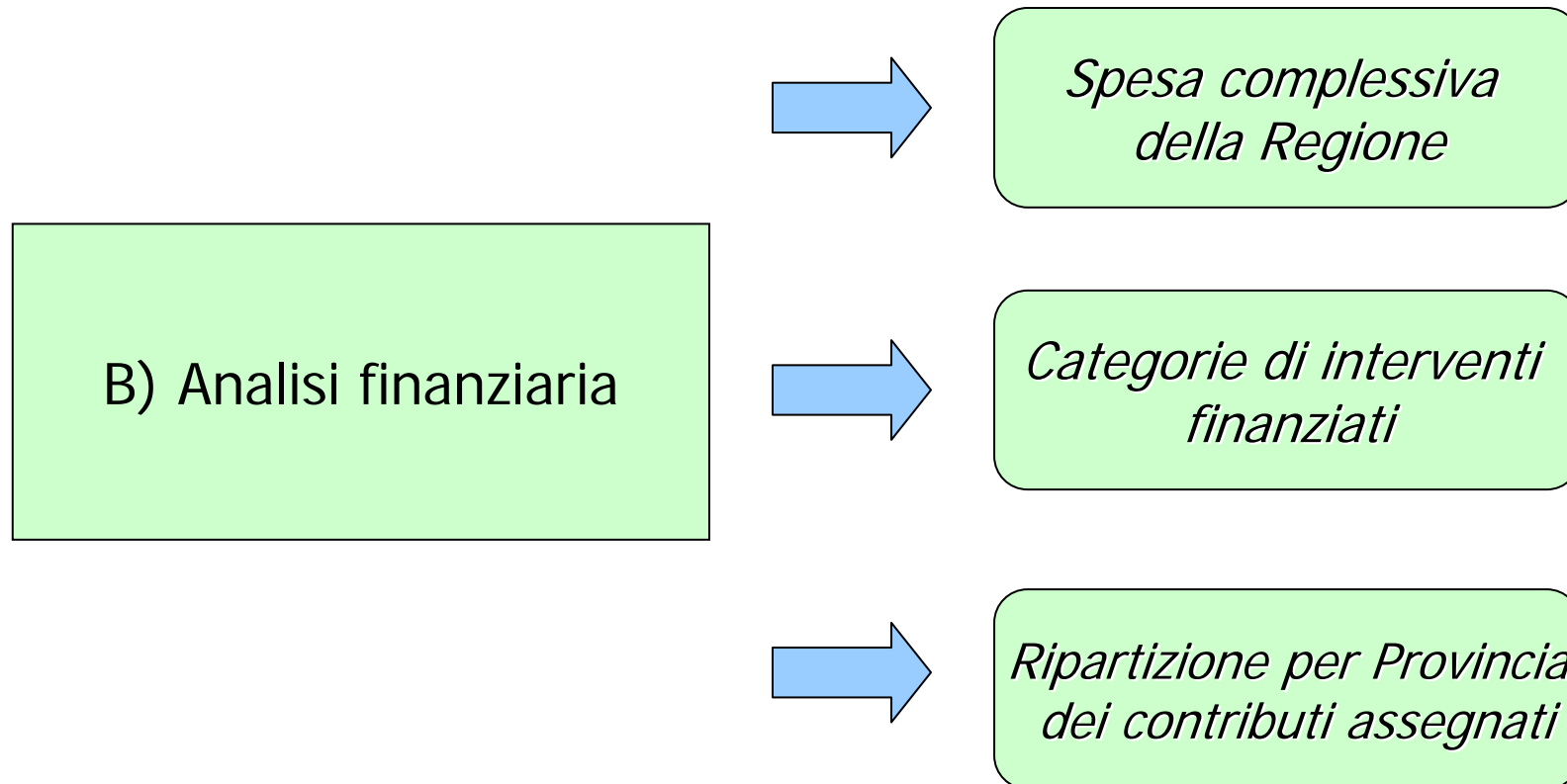
**b) Contributi ad EE.LL. (progetti integrati) – art. 3:**

- sistemi coordinati di vigilanza e sicurezza locale e di quartiere;
- adeguamento tecnologico, organizzativo, logistico polizie locali;
- sistemi di telesorveglianza, sistemi per la richiesta rapida di soccorso, servizi informatici per la sicurezza;
- tutela fasce deboli ed esposte ai fenomeni di criminalità;
- interventi contro usura, reati del patrimonio, diffusione di droghe, alcolismo e per la sicurezza stradale;
- controllo delle zone a rischio (edifici abbandonati, aree dimesse).

**c) Contributi a P.M.I. artig., comm., turistiche - art. 4:**

- installazione di impianti d'allarme e dispositivi di sicurezza.

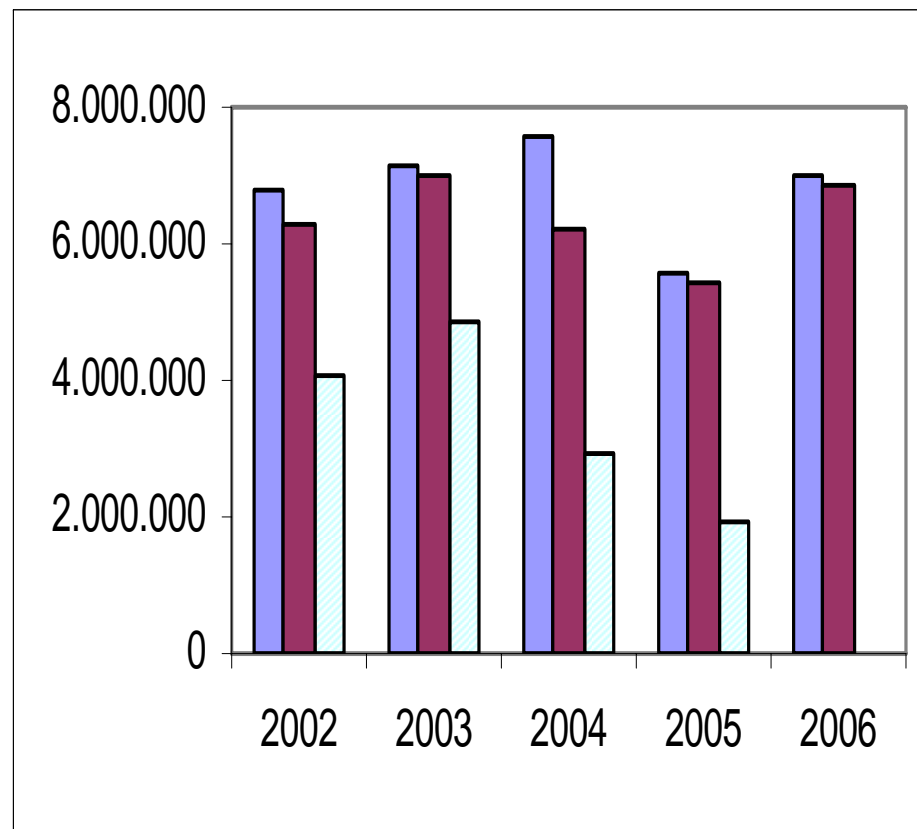
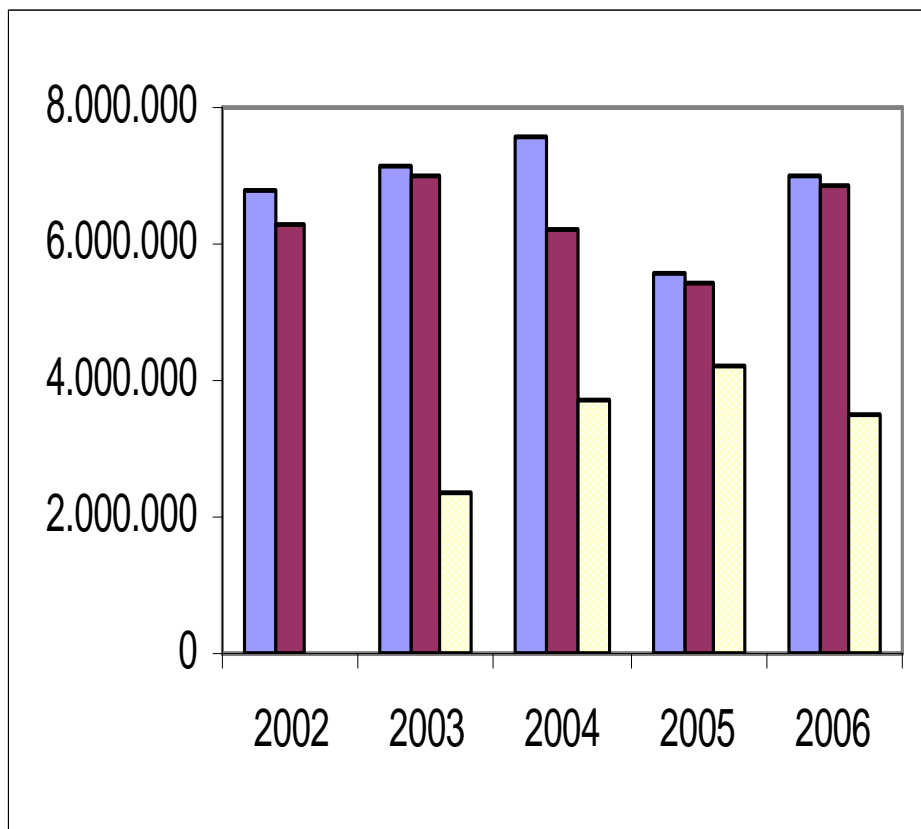
## B) Analisi finanziaria





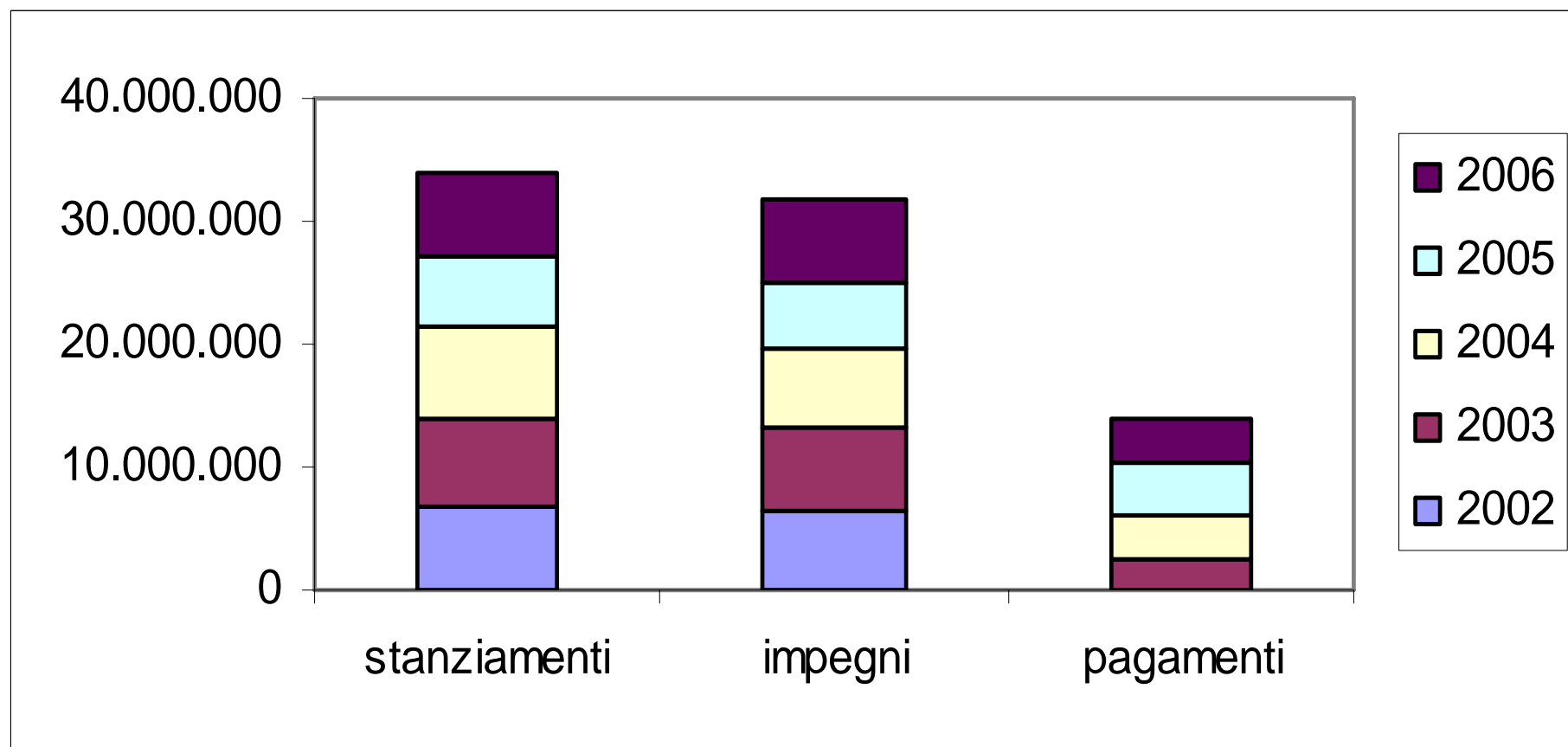
# B1) Spesa complessiva della Regione

■ Stanziamenti   ■ Impegni   ■ Pagamenti di cassa   ■ Pag. compl. relativi agli impegni dell'anno

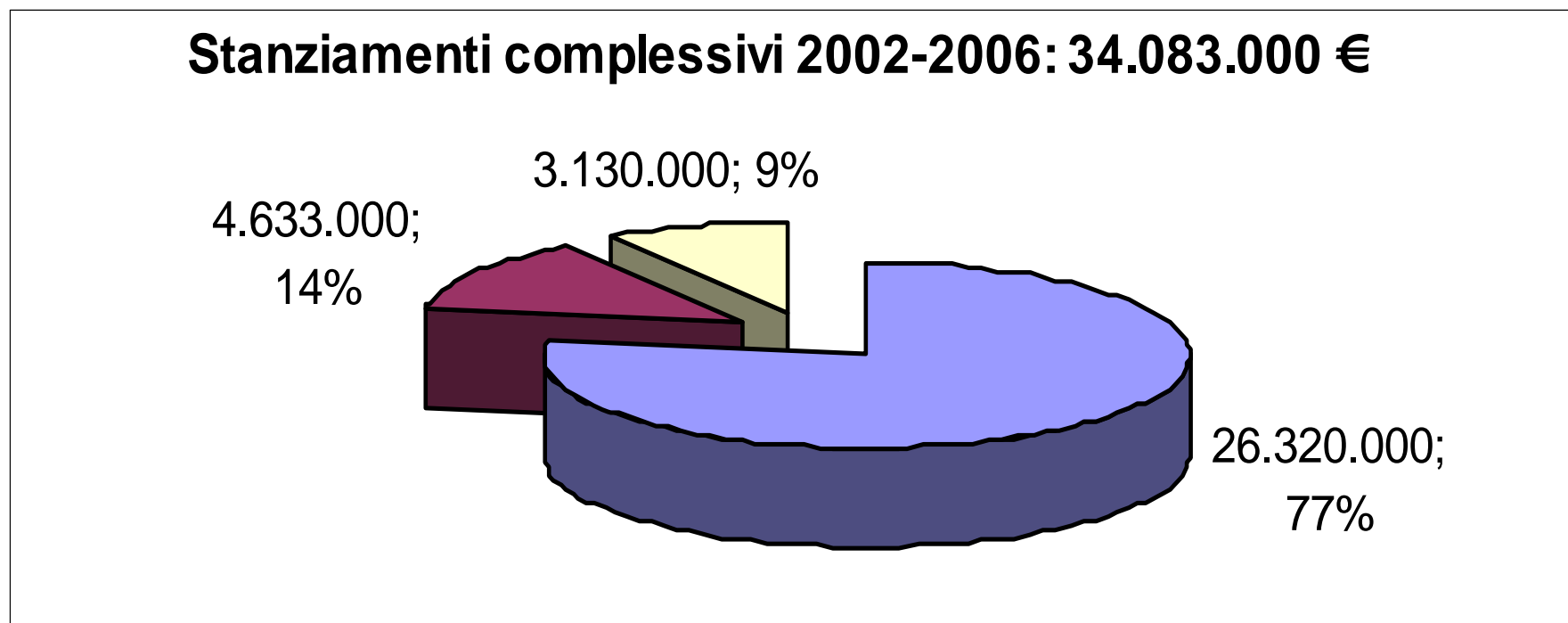




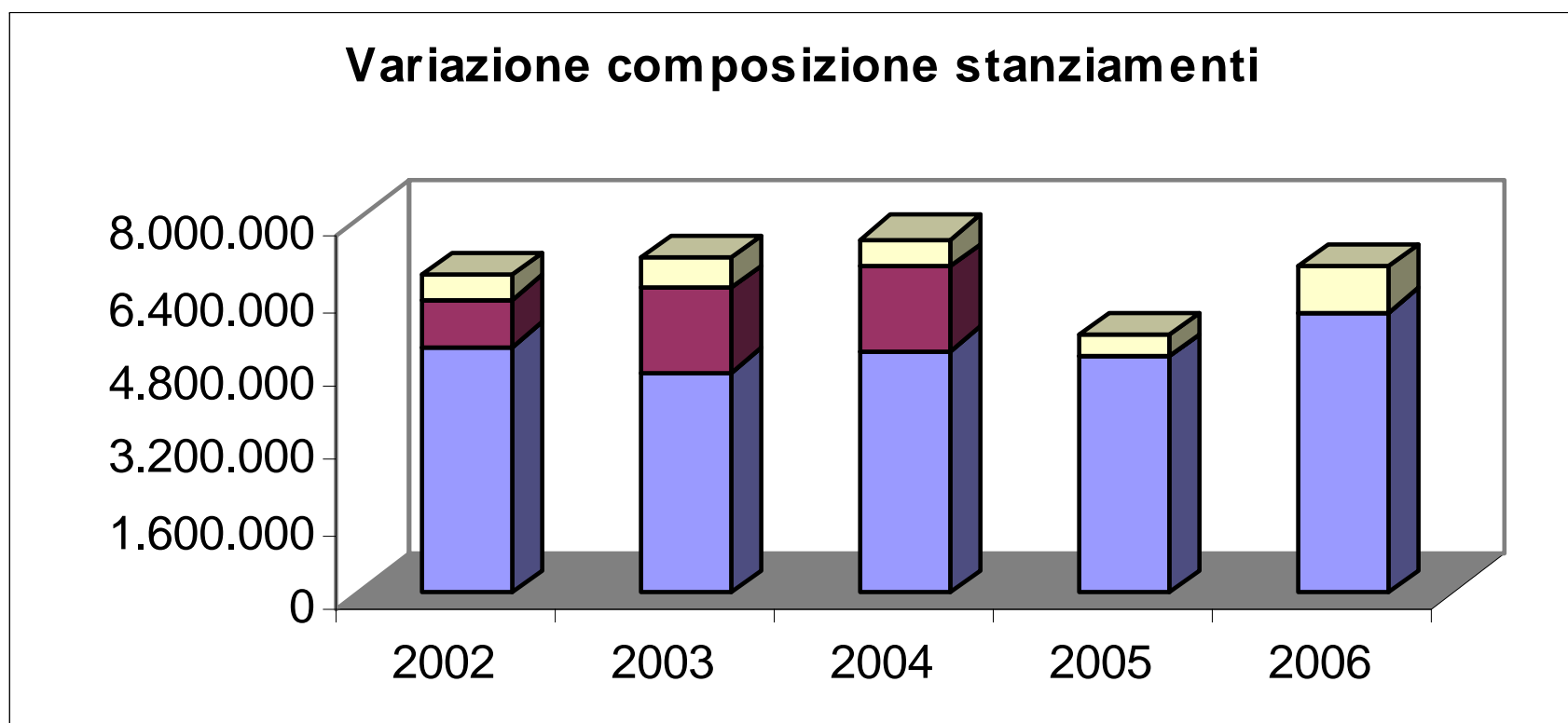
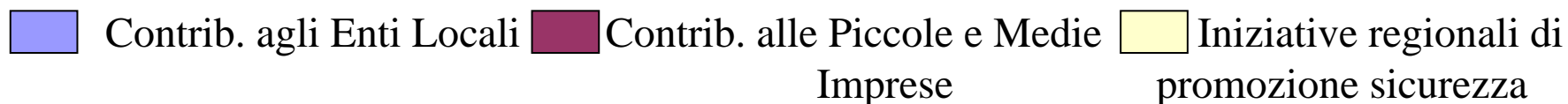
## B1) Spesa complessiva della Regione



## B2) Categorie di interventi finanziati

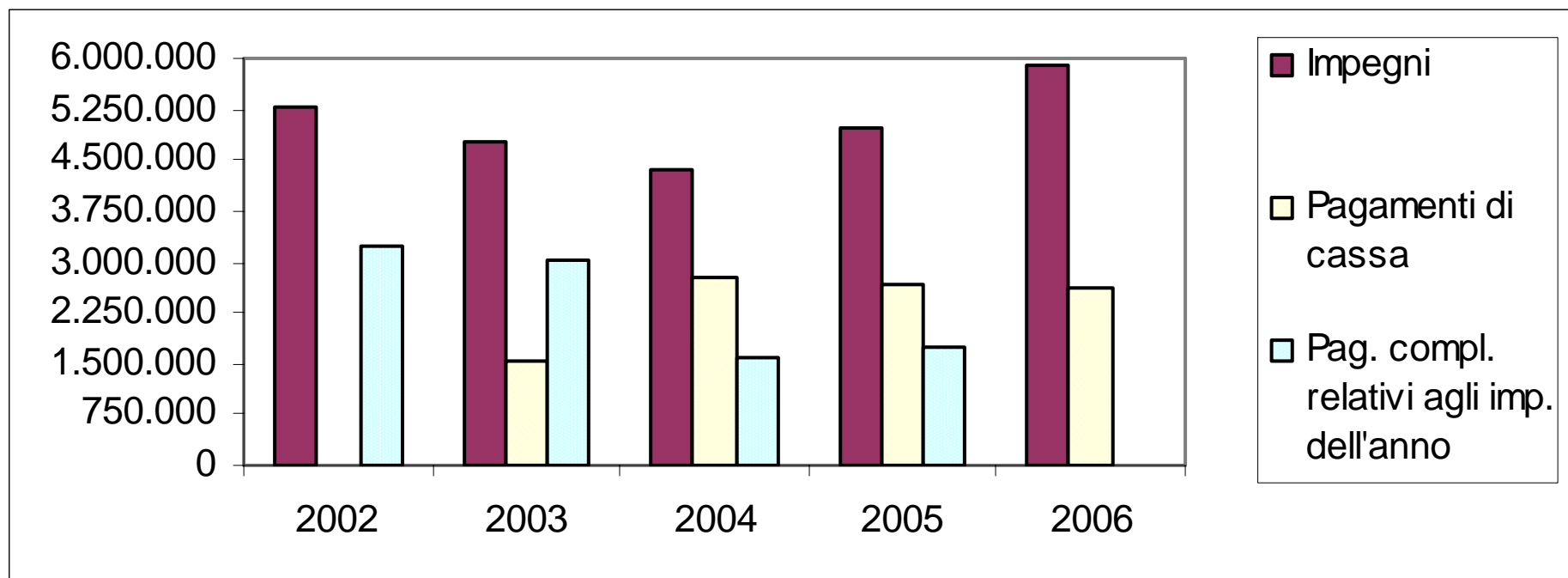


## B2) Categorie di interventi finanziati



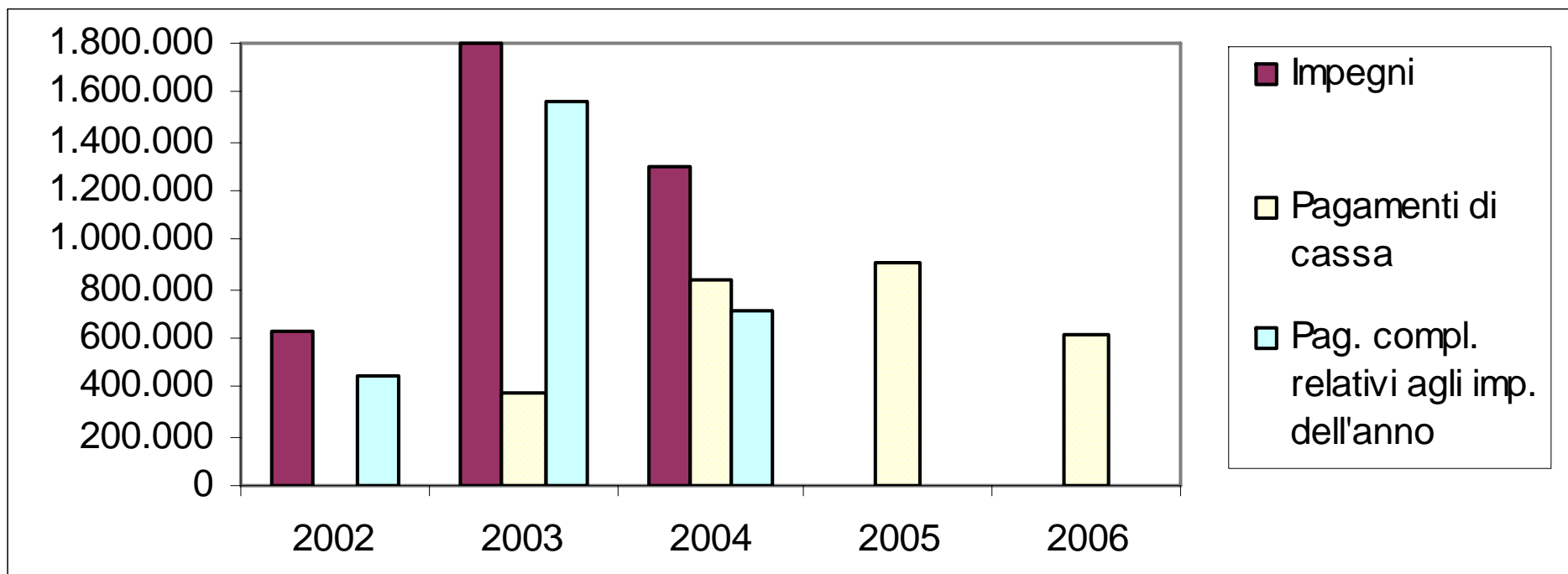
## B2) Categorie di interventi finanziati

### Impegni e pagamenti (valori in euro) - Enti Locali (art. 2 comma 2, art. 3)



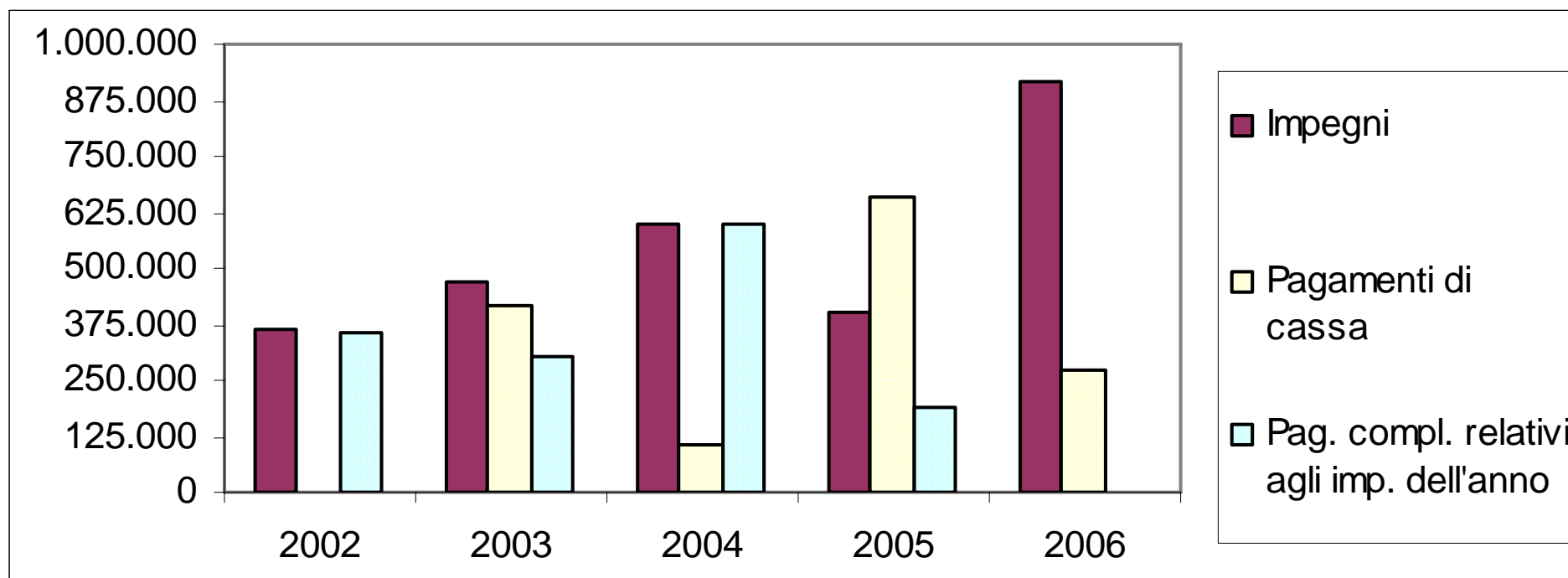
## B2) Categorie di interventi finanziati

### Impegni e pagamenti (valori in euro) – Piccole e Medie Imprese (art. 4)



## B2) Categorie di interventi finanziati

### Impegni e pagamenti (valori in euro) – Attività di promozione regionale (art. 2 comma 1)

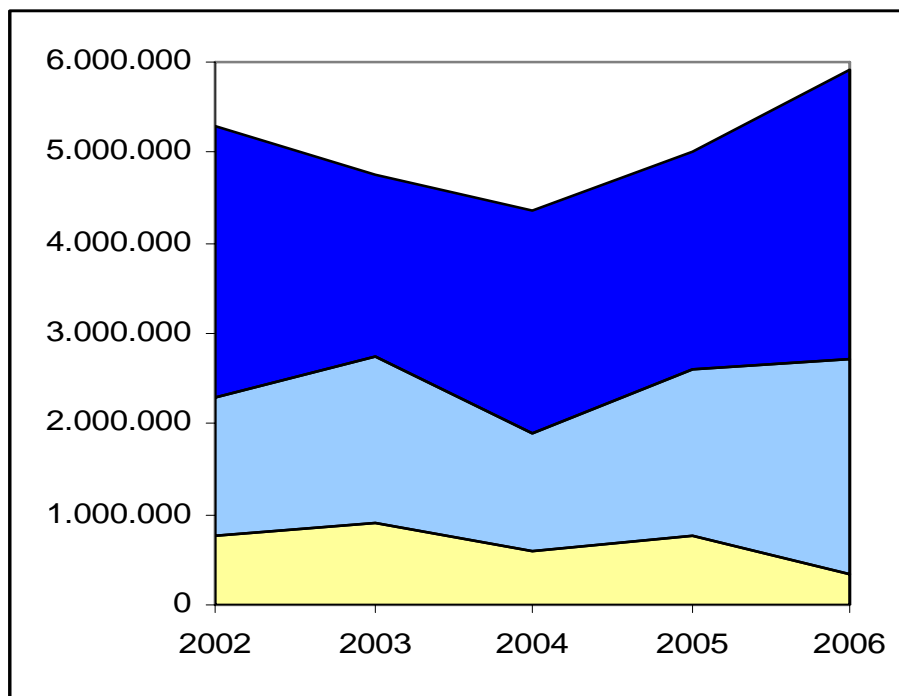


## B2) Categorie di interventi finanziati

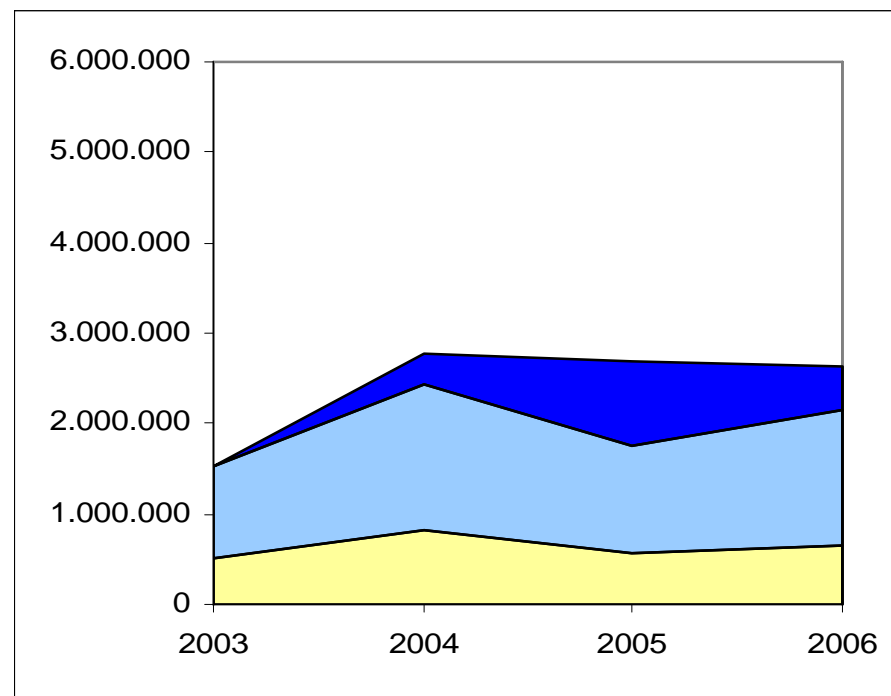
### Contributi agli Enti Locali – Articolazione impegni e pagamenti

■ Prog. integr. (spese corr.)   ■ Prog. integr. (spese inv)   ■ Presidi (spese inv)

**IMPEGNI**



**PAGAMENTI**

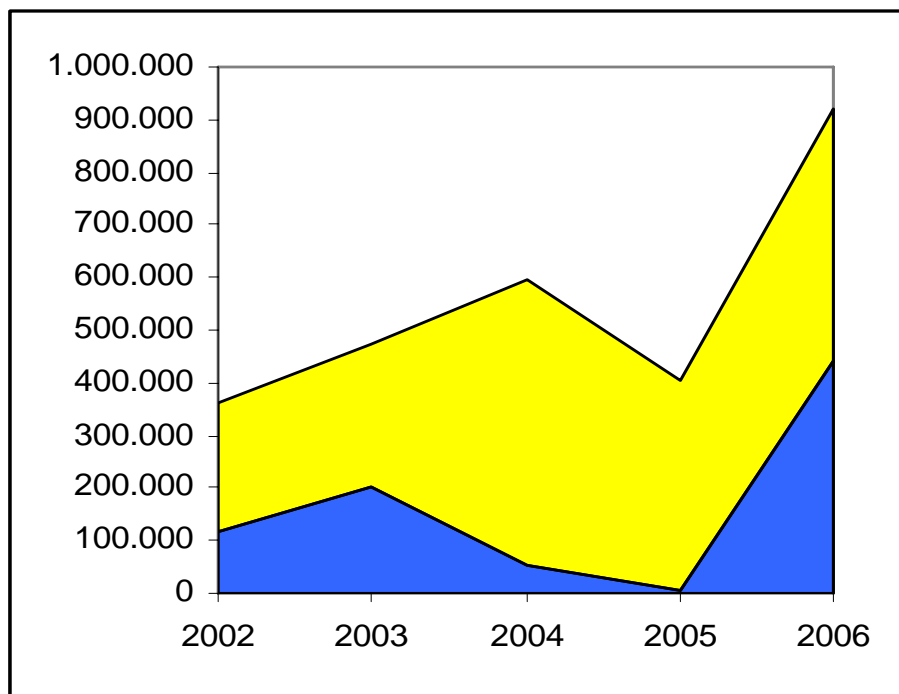


## B2) Categorie di interventi finanziati

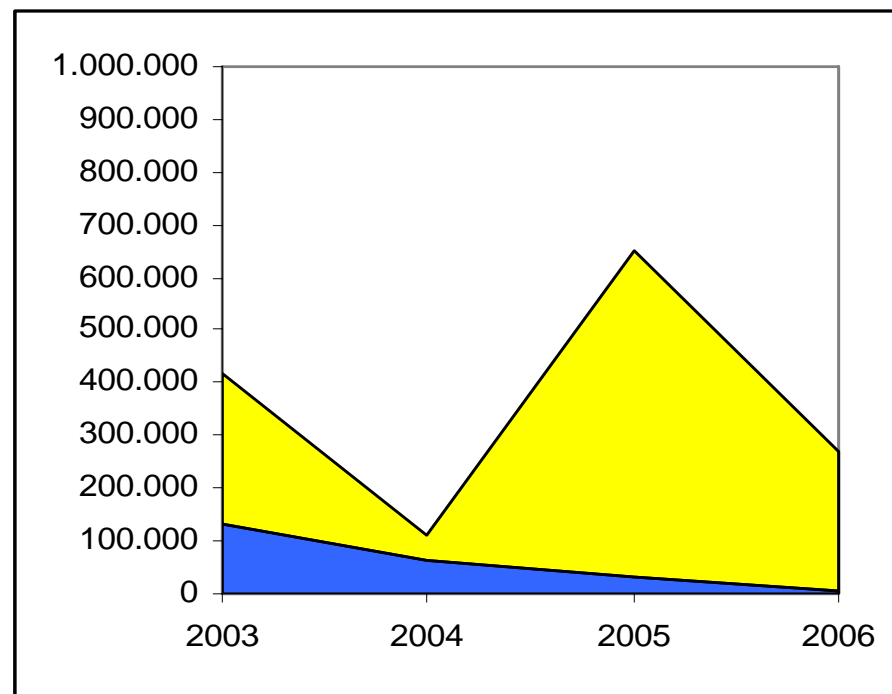
### Promozione regionale – Articolazione impegni e pagamenti

 Attività di promozione regionale     Osservatorio Regionale per la Sicurezza

**IMPEGNI**

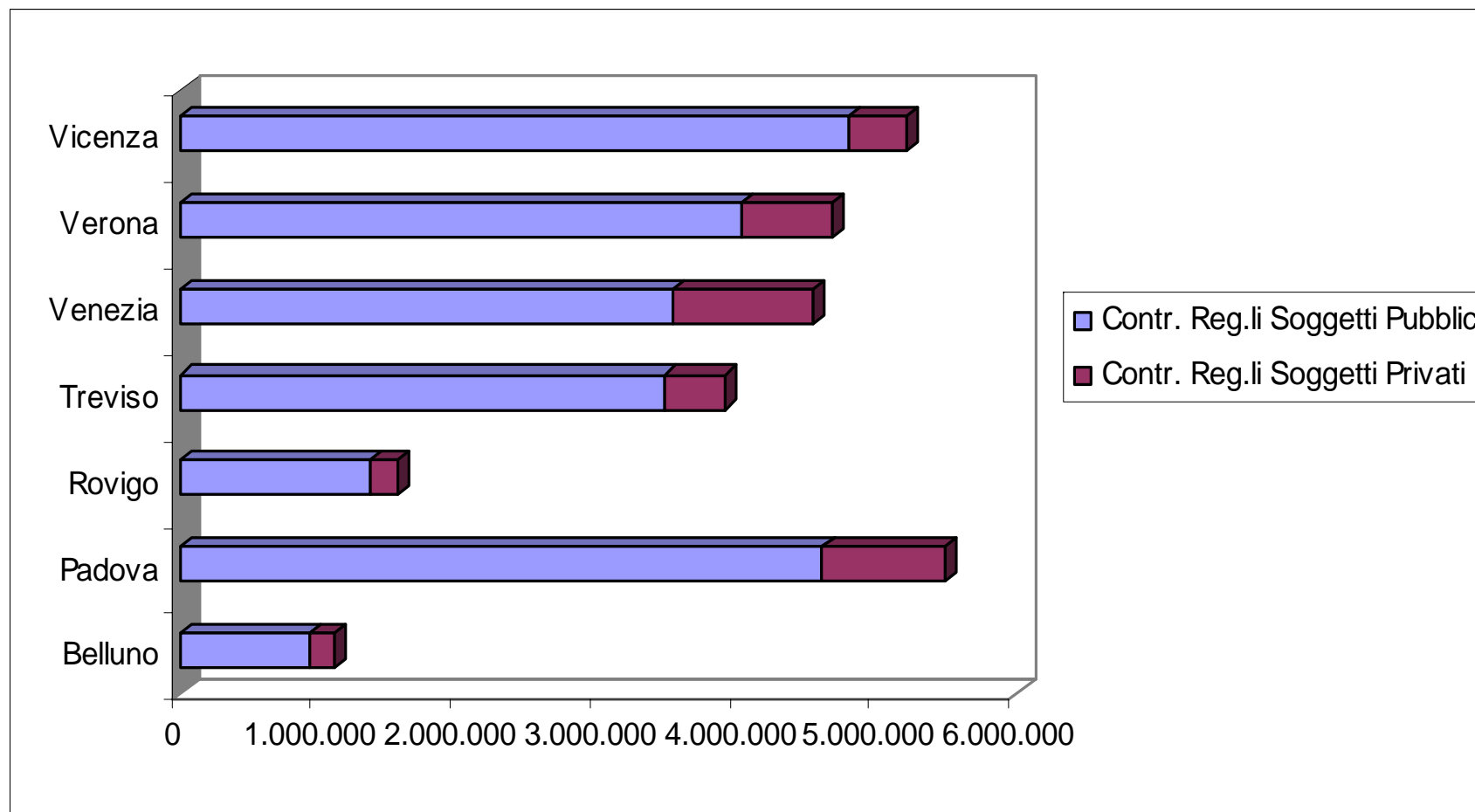


**PAGAMENTI**

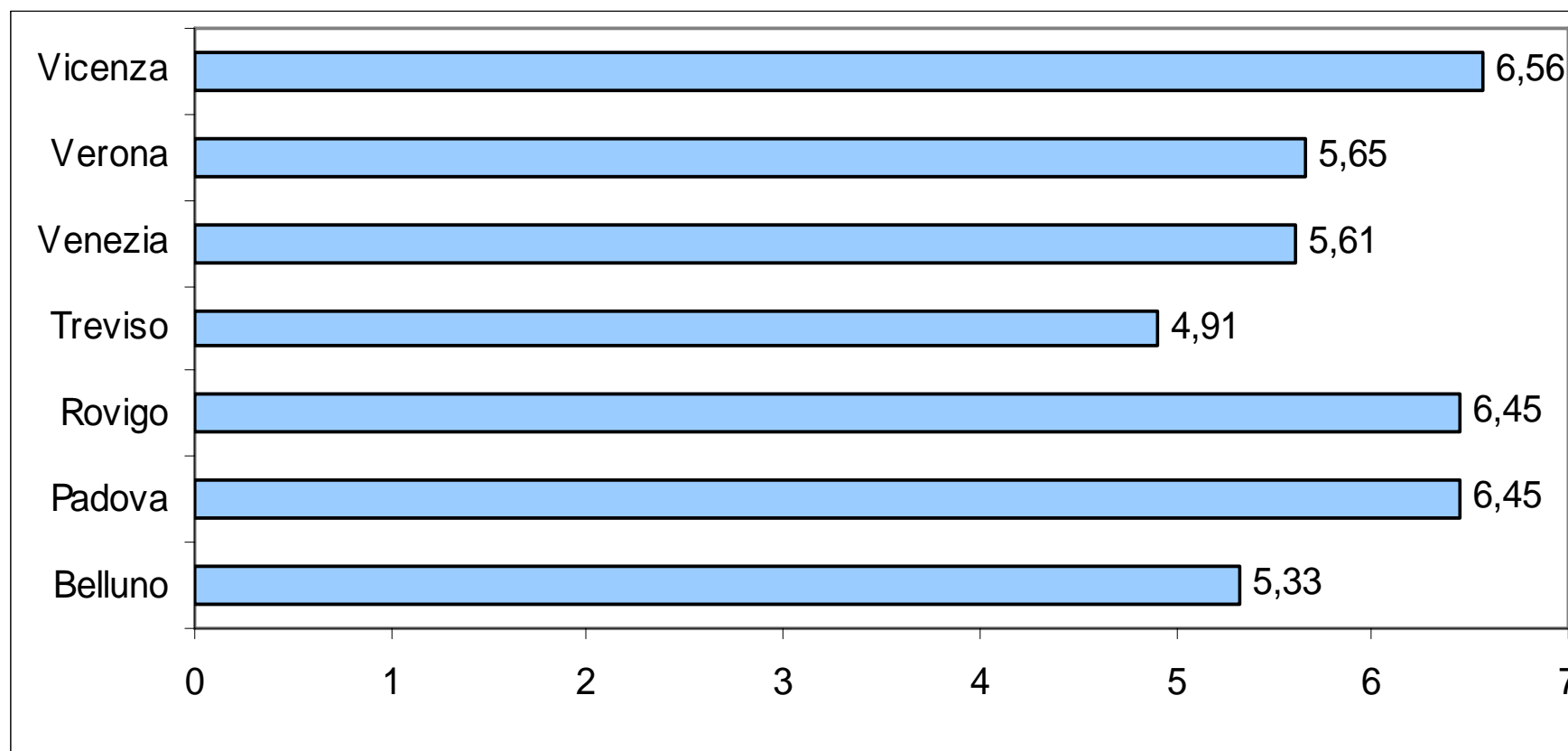




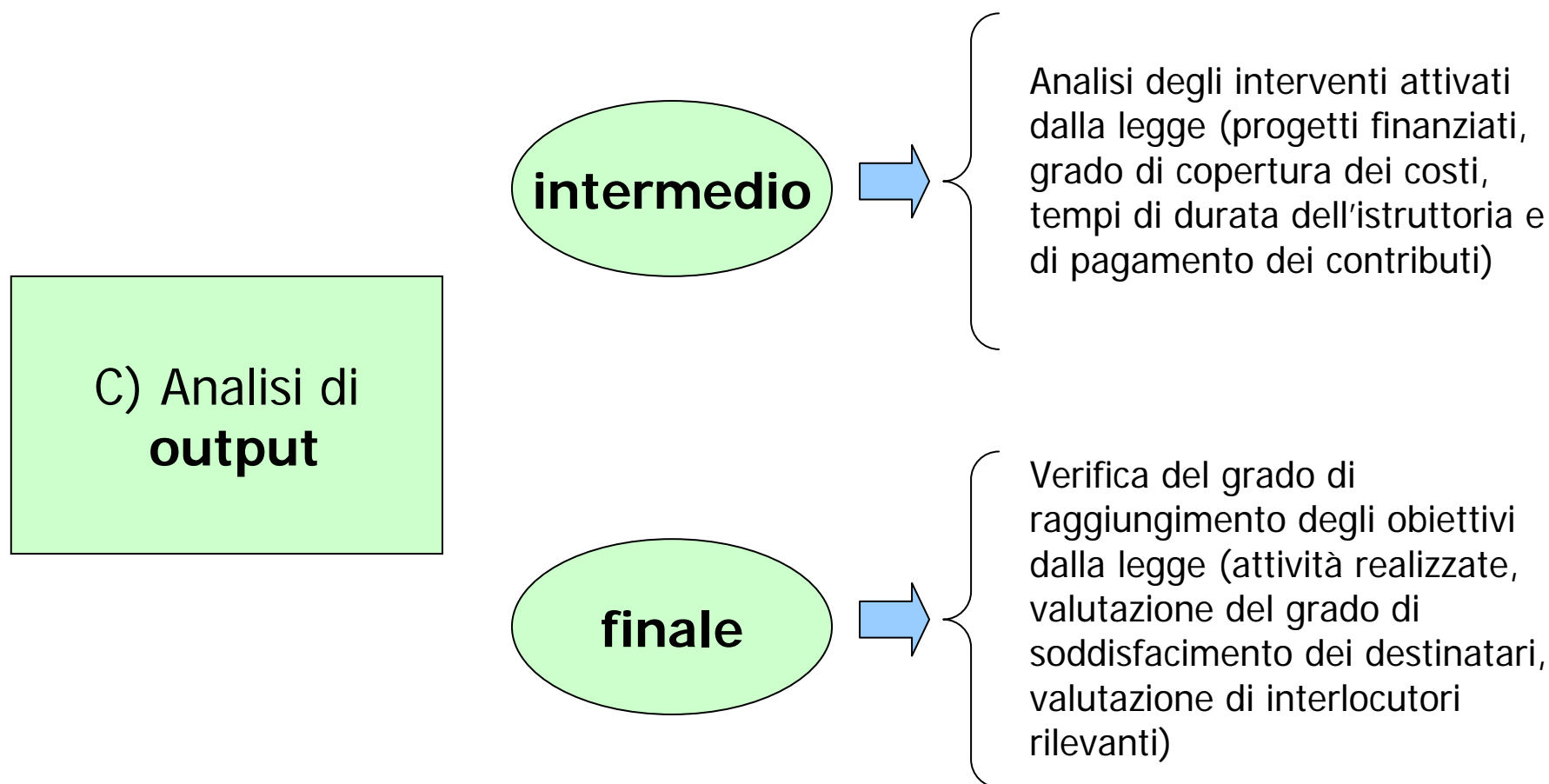
## C) Ripartizione per provincia degli impegni di spesa



## C) Ripartizione per provincia e per abitante degli impegni di spesa



## C) Analisi di output



## C1) Output intermedio: Comuni finanziati

(art.2 comma 2)

<b>Anno</b>	<b>Numero di contributi erogati</b>	<b>Numero di Comuni finanziati</b>
<b>2002</b>	7	7
<b>2003</b>	6	6
<b>2004</b>	8	8
<b>2005</b>	7	7
<b>2006</b>	10	*
<b>2002-2006</b>	<b>38</b>	<b>28</b>

# C1) Output intermedio: Analisi delle domande

(Enti Locali – art. 3)

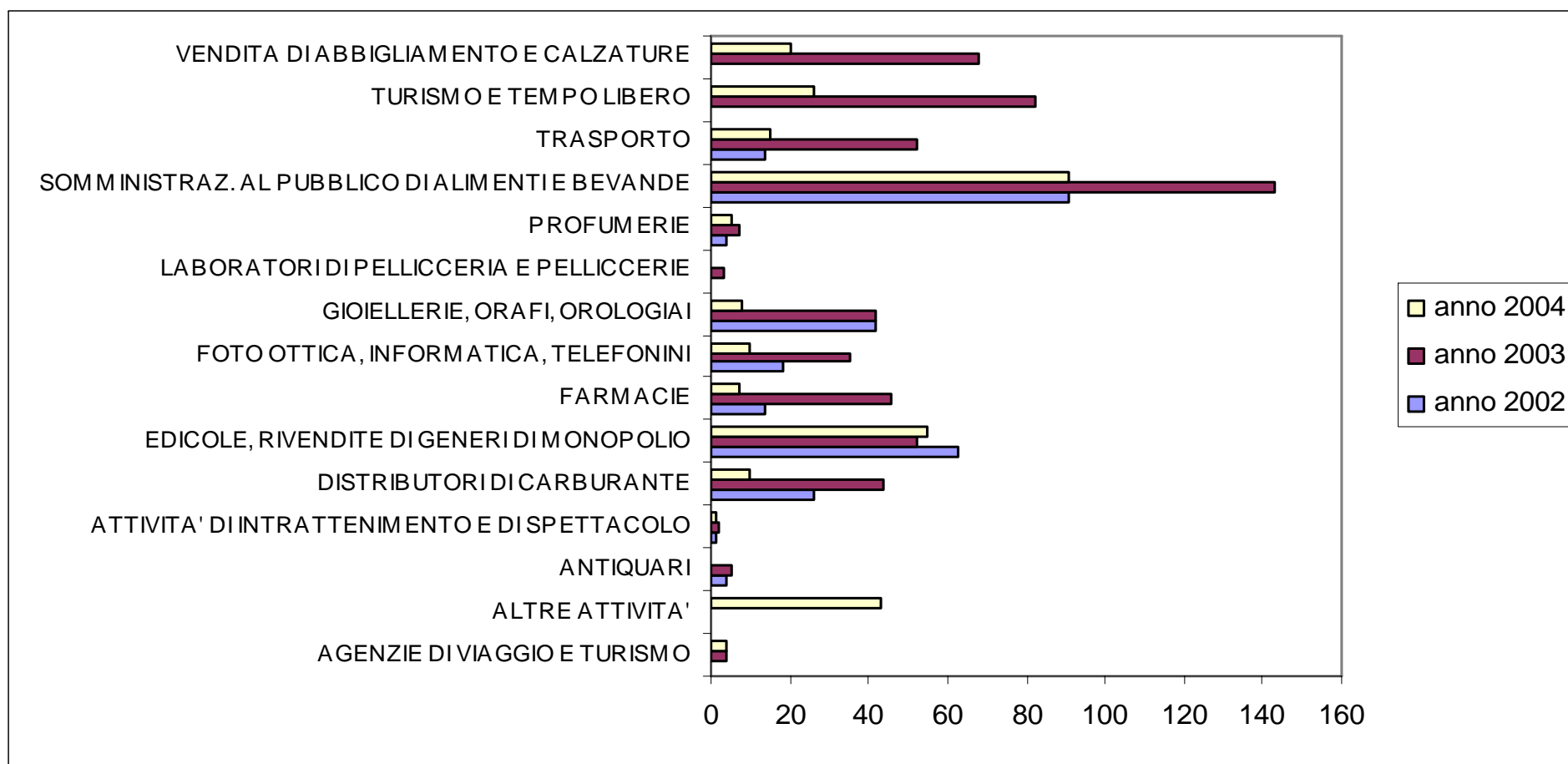
Bando	Domande pervenute	Domande ammissibili	Domande finanziate	Domande finanz./ ammissibili (%)
2002	66	65	42	65%
2003	57	52	47	90%
2004	26	26	26	100%
2005	66	47	41	87%
2006	I dati dell'istruttoria non sono ancora ufficiali			
<b>Totale</b>	<b>215</b>	<b>190</b>	<b>156</b>	<b>82%</b>

# C1) Output intermedio: Analisi delle domande

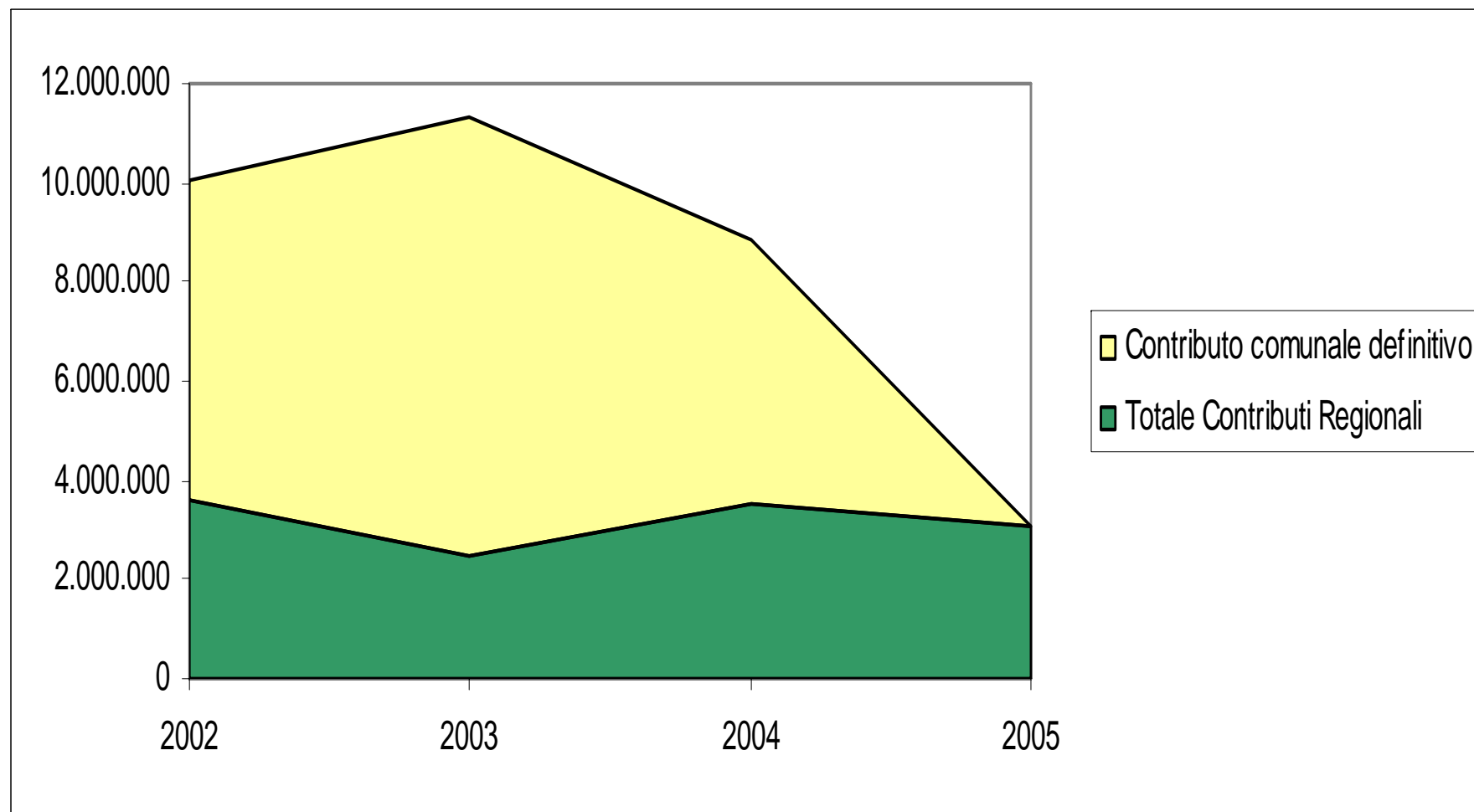
(Piccole e Medie Imprese – art. 4)

Bando	Domande pervenute	Domande ammissibili	Domande finanziate	Domande finanz./ ammissibili (%)
2002	284	277	277	100%
2003	869	829	530	64%
2004	31	30	30	100%
2005-2006	<b>Non ci sono stati stanziamenti, impegni e conseguenti bandi destinati alle pmi</b>			
<b>Totale</b>	<b>1.185</b>	<b>1.136</b>	<b>837</b>	<b>74%</b>

# C1) Output intermedio: Imprese finanziate per tipologia di attività (Picc. e Medie Impr. – art. 4)

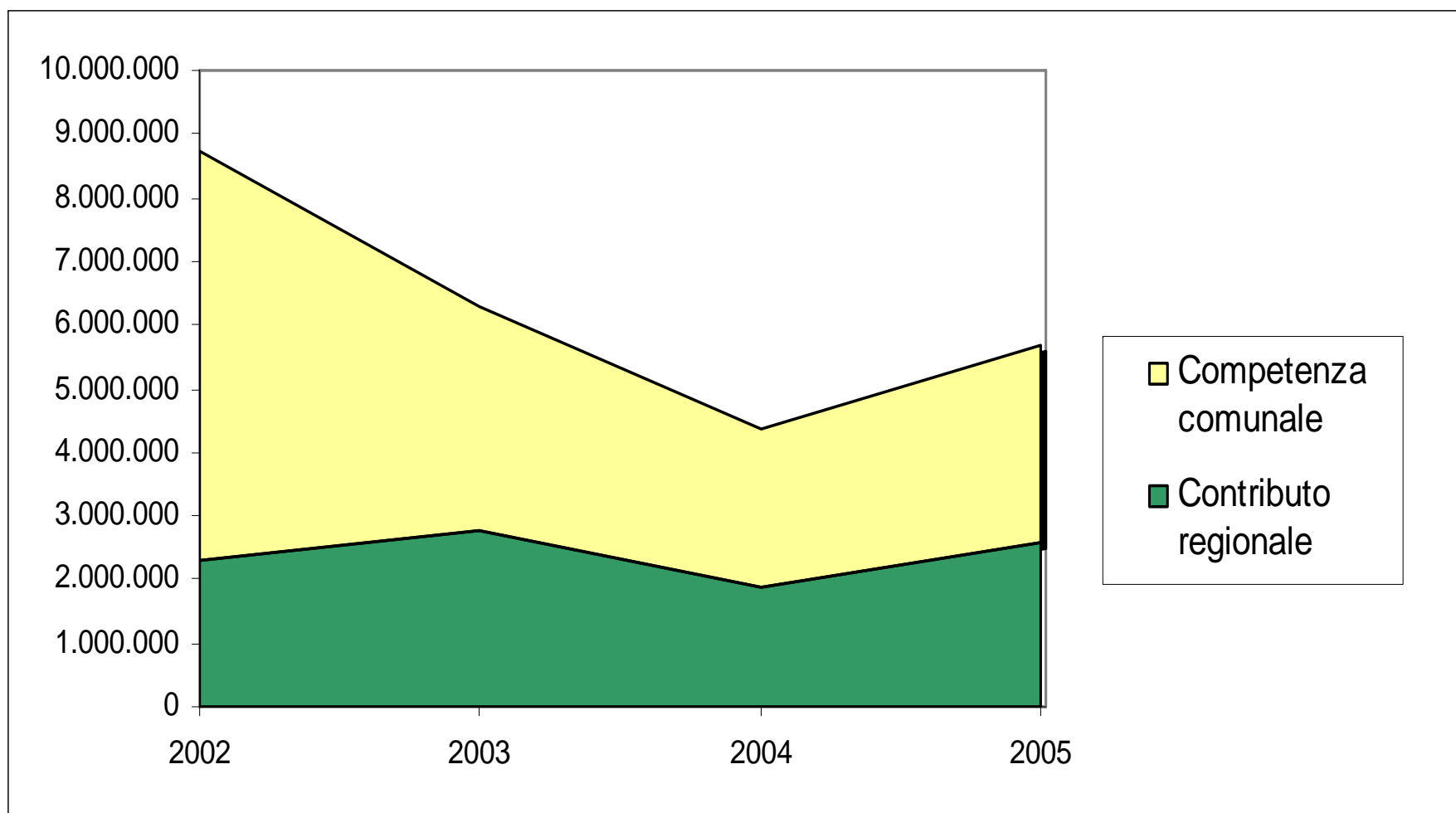


# C1) Grado di copertura dei costi dei progetti finanziati (Presidi - art. 2 comma 2)

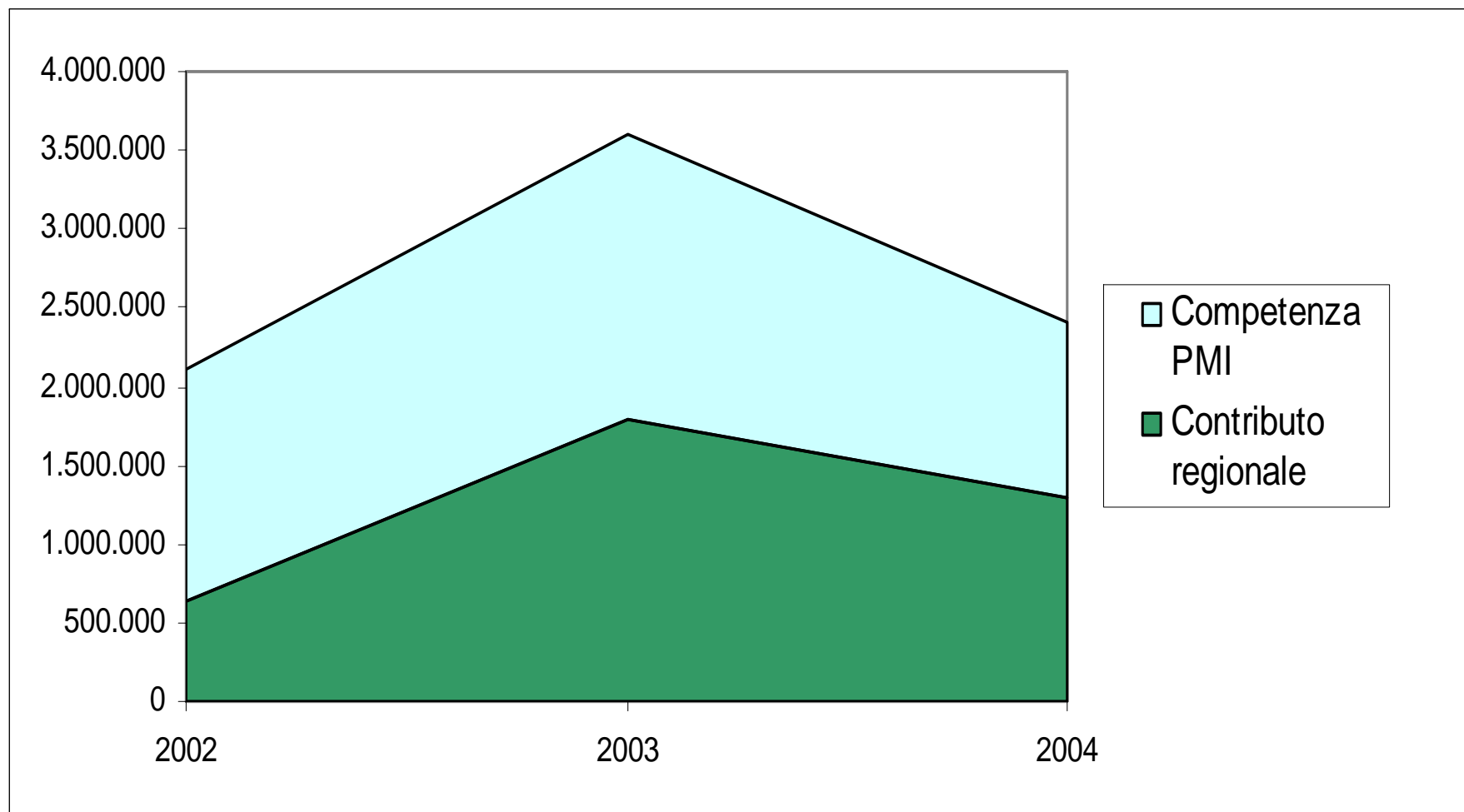




# C1) Grado di copertura dei costi dei progetti finanziati (Enti Locali prog. Integr. - art. 3)



# C1) Grado di copertura dei costi dei progetti finanziati (Piccole e Medie Imprese - art. 4)



## C1) Tempi dell'istruttoria (Enti Locali prog. integr. - art. 3)

Bando	Tipologia di destinatario	Data DGR/DDR di approvaz.	Scadenza	Data DDR di assegnaz. dei contributi	N. Domande pervenute	Durata istruttoria (giorni)
<b>2002</b>	<b>Progetti Pilota</b>	CR 28/06/2002 DDR 23/07/2002	30/09/2002	31/12/2002	4	<b>92</b>
	<b>Comuni singoli</b>	CR 28/06/2002 DDR 23/07/2002	30/09/2002	31/12/2002	33	<b>92</b>
	<b>Forme Associative</b>	CR 28/06/2002 DDR 23/07/2002	30/09/2002	31/12/2002	29	<b>92</b>
<b>2003</b>	<b>Progetti Pilota</b>	CR 09/05/2003 DDR 24/07/2003	06/11/2003	22/12/2003	5	<b>46</b>
	<b>Comuni singoli</b>	CR 09/05/2003 DDR 24/07/2003	24/10/2003	31/12/2003	29	<b>68</b>
	<b>Forme Associative</b>	CR 09/05/2003 DDR 24/07/2003	24/10/2003	31/12/2003	23	<b>68</b>
<b>2004</b>	<b>Progetti Pilota</b>	DDR 30/04/2004	30/07/2004	28/09/2004	2	<b>60</b>
	<b>Comuni singoli</b>	DDR 30/04/2004	16/07/2004	28/10/2004	13	<b>104</b>
	<b>Forme Associative</b>	DDR 30/04/2004	16/07/2004	28/10/2004	11	<b>104</b>
<b>2005</b>	<b>Progetti Pilota</b>	DDR 12/07/2005	30/09/2005	12/12/2005	4	<b>73</b>
	<b>Comuni singoli</b>	DDR 12/07/2005	30/09/2005	22/12/2005	35	<b>83</b>
	<b>Forme Associative</b>	DDR 12/07/2005	30/09/2005	22/12/2005	27	<b>83</b>

**C1) Tempo medio di durata della pratica****(Enti Locali prog. integr. - art. 3)**

Bando	Progetti Pilota			Comuni Singoli			Forme associative		
	2002	2003	2004	2002	2003	2004	2002	2003	2004
Durata dell'istruttoria	92	46	60	92	68	104	92	68	104
N° medio dei giorni trascorsi dall'assegnaz. all'accettazione	60	69	66	54	65	64	58	66	91
N° medio dei giorni trascorsi dall'accettaz. alla liquidazione dell'acconto pari al 70%	13	10	42	24	46	27	32	49	21
N° medio dei giorni trascorsi dalla liquidaz. al mandato di pagamento dell'acconto	26	47	42	26	20	35	26	26	49
N° medio dei giorni trascorsi dall'accettaz. alla rendicontazione	566	539	648	491	515	589	589	533	599
N° medio dei giorni trascorsi dalla rendicontazione alla liquidazione del saldo	49	35	39	83	87	44	83	72	50
N° medio dei giorni trascorsi dalla liquidaz. al mandato di pagamento del saldo	21	40	16	21	33	16	21	34	18
<b>Durata della pratica (tempo medio)</b>	<b>788</b>	<b>729</b>	<b>829</b>	<b>741</b>	<b>768</b>	<b>817</b>	<b>843</b>	<b>773</b>	<b>862</b>

## C1) Tempi dell'istruttoria (Piccole e Medie Impr. - art. 4)

Bando	Data DGR di approvazione	Scadenza	Data DDR di assegnazione dei contributi	N. Domande pervenute	Durata istruttoria (giorni)
<b>2002</b>	CR 16/07/2002 DDR 31/07/2002	15/10/2002	12/12/2002	284	<b>58</b>
<b>2003</b>	DGR 16/07/2003	30/10/2003	31/12/2003	869	<b>62</b>
<b>2004</b>	DGR 30/07/2004	18/10/2004	09/12/2004	31	<b>52</b>

## **C1) Tempo medio di durata della pratica (Piccole e Medie Imprese - art. 4)**

<b>Bando</b>	<b>2002</b>	<b>2003</b>	<b>2004</b>
Durata dell'istruttoria	58	62	52
N° medio dei giorni trascorsi dall'assegnazione alla rendicontazione	186	179	487
N° medio dei giorni trascorsi dalla rendicontazione alla liquidazione	39	167	100
N° medio dei giorni trascorsi dalla liquidazione al mandato di pag.to	43	49	29
<b>Durata della pratica (tempo medio)</b>	<b>326</b>	<b>457</b>	<b>668</b>

## C2) Output "finale" (Presidi art. 2 comma 2)

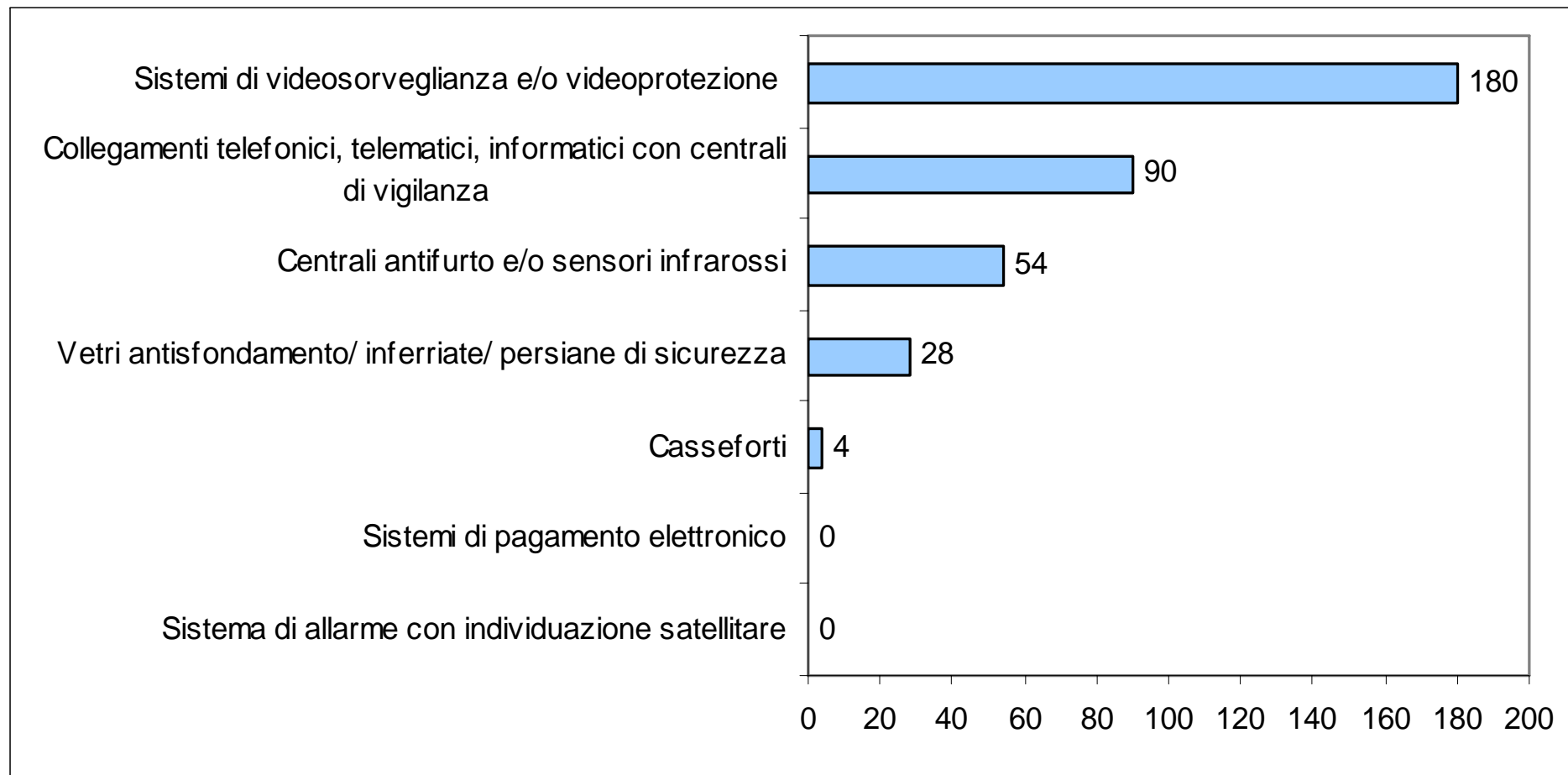
Anno		2002	2003	2004	2005
Numero di progetti		7	5	6	7
Tipologia di struttura destinataria dell'intervento	Stazione/ Compagnia Carabinieri	7	4	6	5
	Commissariato Polizia di Stato	-	1	-	2
Tipologia di intervento	Acquisto e adeguamento	-	1	-	-
	Ristrutturazione	1	-	1	1
	Costruzione	7	4	5	6
Stato attuale	Non iniziati	3	2	5	7
	Iniziati	4	1	1	-
	Conclusi	-	2	-	-
Tempo previsto per avviare i progetti non iniziati	meno di 6 mesi	-	-	-	-
	tra 6 mesi e 1 anno	3	-	1	3
	oltre 1 anno	-	2	4	4
Tempo medio necessario ad avviare i progetti iniziati		2 anni e 3 mesi	2 anni e 8 mesi	3 mesi	-
Durata media progetti conclusi		-	1 anno e 4 mesi	-	-

## C2) Output "finale" (Progetti integrati art. 3)

		PROGETTI PILOTA			COMUNI SINGOLI			FORME ASSOCIATIVE		
		2002	2003	2004	2002	2003	2004	2002	2003	2004
spese correnti	SISTEMI COORDINATI DI VIGILANZA LOCALE E DI QUARTIERE	1	-	1	8	13	4	8	5	6
	TUTELA FASCE DI POPOLAZIONE DEBOLI	2	2	1	10	12	5	10	8	6
	FORMAZIONE OPERATORI SICUREZZA	-	-	-	1	3	-	2	1	1
	INTERVENTI CONTRO USURA, REATI CONTRO PATRIMONIO, DIFFUSIONE DI DROGHE E ALCOOLISMO E A FAVORE DELLA SICUREZZA STRADALE	2	5	-	6	4	2	4	7	1
	<b>TOTALE INTERVENTI</b>	<b>5</b>	<b>7</b>	<b>2</b>	<b>25</b>	<b>32</b>	<b>11</b>	<b>24</b>	<b>21</b>	<b>4</b>
spese d'investimento	ADEGUAMENTO TECNOLOGICO, TECNICO, ORGANIZZATIVO, LOGISTICO POLIZIE LOCALI	1	3	2	9	17	7	12	8	5
	SISTEMI DI VIDEOSORVEGLIANZA, SISTEMI PER LA RICHIESTA RAPIDA DI SOCCORSO, SERVIZI INFORMATIVI PER LA SICUREZZA	1	-	-	10	15	7	13	11	6
	CONTROLLO ZONE A RISCHIO (EDIFICI ABBANDONATI O AREE DISMESSE)	-	-	-	2	1	-	-	-	-
	<b>TOTALE INTERVENTI</b>	<b>2</b>	<b>3</b>	<b>2</b>	<b>21</b>	<b>33</b>	<b>14</b>	<b>25</b>	<b>19</b>	<b>11</b>
<b>TOTALE INTERVENTI (CORRENTI + INVESTIMENTO)</b>		<b>7</b>	<b>10</b>	<b>4</b>	<b>46</b>	<b>65</b>	<b>25</b>	<b>25</b>	<b>40</b>	<b>25</b>



## C2) Output "finale" (Piccole e Medie Imprese art. 4 - anno 2004)



**C2) Progetti effettivamente finanziati (art. 3, anni 2002-2004)**

<b>Tipologia</b>	<b>Progetti finanziati (graduatoria)</b>	<b>Partecipaz. regionale (impegno iniziale)</b>	<b>Contrib. medio per progetto</b>	<b>Prog. effett. finanz.</b>	<b>Contributo assegnato definitivo (impegno attuale)</b>	<b>Contributo medio per progetto</b>
<b>Province (Progetti pilota)</b>	11	579.360,00	52.669,09	11	579.360,00	52.669,09
<b>Comuni singoli</b>	52	3.371.946,90	64.845,13	49	2.969.817,34	60.608,52
<b>Forme associative</b>	52	2.974.183,39	57.195,83	48	2.621.893,03	54.622,77
<b>Totale</b>	<b>115</b>	<b>6.925.490,29</b>	<b>60.221,65</b>	<b>108</b>	<b>6.171.070,37</b>	<b>57.139,54</b>

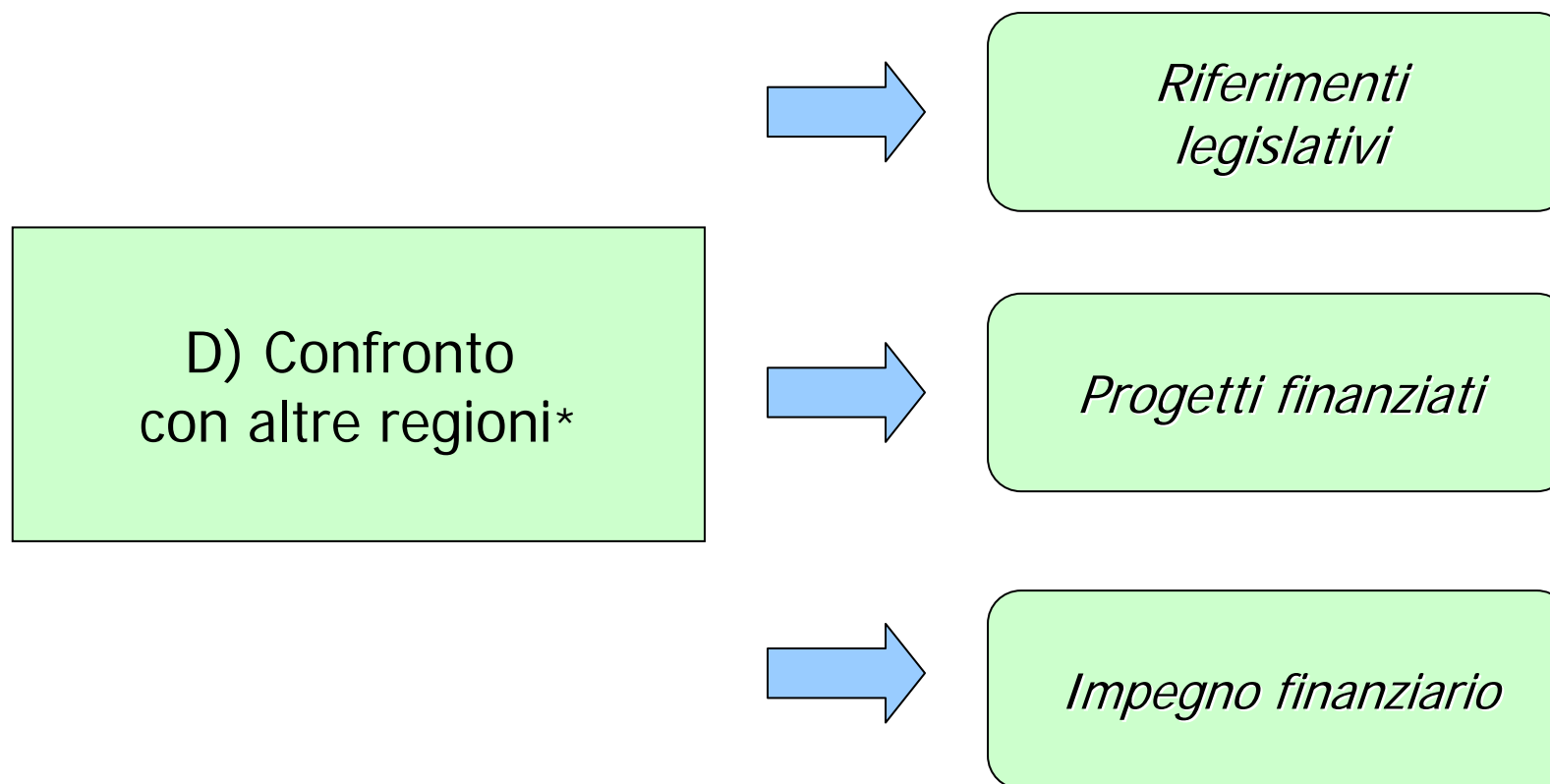
**C2) Progetti effettivamente finanziati (art. 4, anni 2002-2004)**

<b>Progetti finanziati (graduatoria)</b>	<b>Partecipaz regionale (impegno iniziale)</b>	<b>Contributo medio per progetto</b>
<b>837</b>	<b>3.722.115,34</b>	<b>4.446,97</b>
<b>Progetti effettivamente finanziati</b>	<b>Contributo assegnato definitivo (impegno attuale)</b>	<b>Contributo medio per progetto</b>
<b>733</b>	<b>3.040.989,47</b>	<b>4.148,69</b>

## **C2) Output "finale" - Valutazione**

1. Valutazione del grado di soddisfazione dei destinatari
  - Questionario Enti Locali (art. 3)
  - Questionario Piccole e Medie Imprese (art. 4)
  
2. Valutazione delle strutture tecniche addette all'applicazione della legge

## D) Confronto con altre regioni



\* Area di possibile approfondimento a fronte di specifiche richieste