

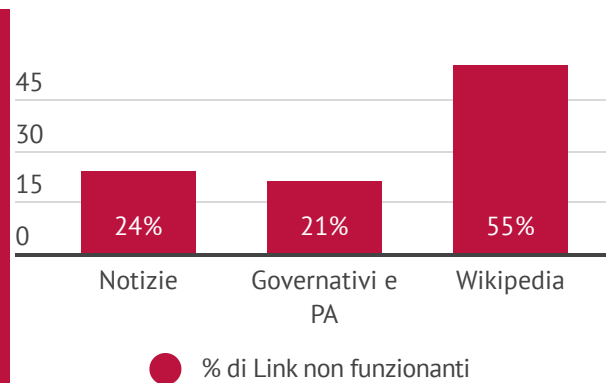
Pagine web svanite e collegamenti interrotti: il

lento declino di Internet

Una ricerca del Pew Research Center ha rivelato un fenomeno inquietante: una porzione significativa di Internet sta scomparendo. Analizzando i dati dal 2013 al 2023, lo studio ha scoperto che il 38% delle pagine web esistenti nel 2013 non è più disponibile, evidenziando un crescente problema di "decadimento digitale".

PRINCIPALI RISULTATI

- **Scomparsa delle Pagine Web:** Il 38% delle pagine web del 2013 non è più accessibile.
- **Decadimento annuale:** solo nel 2024, l'8% delle pagine web attive nel 2023 è stato perso.
- **Decadimento digitale:** pagine e contenuti vengono rimossi, cancellati o non sono più funzionanti.

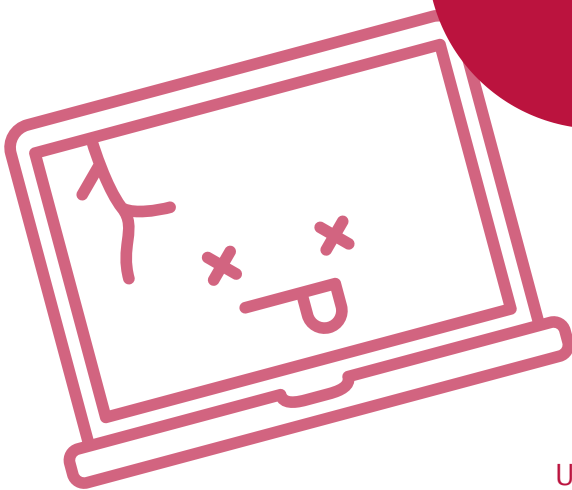


TIPOLOGIE DI SITI COLPITI

Pagine Web scomparse (2013-2023)

DECADIMENTO DIGITALE NEI SOCIAL NETWORK

Analisi su X (ex Twitter)



20%



TWEET SCOMPARI

Un tweet su cinque non è più visibile entro tre mesi



ACCOUNT MODIFICATI

Nel 60% dei casi gli account sono resi privati, sospesi o cancellati. Nel restante 40% il titolare dell'account ha cancellato il singolo tweet, ma l'account esisteva ancora.



LINGUA DEI TWEET

Oltre il 40% dei tweet in turco o arabo non è più visibile entro tre mesi.

CONCLUSIONI



La ricerca del Pew Research Center svela un preoccupante fenomeno: il web sta lentamente svanendo. Tra il 2013 e il 2023, una parte significativa delle pagine web è scomparsa. Le pagine di notizie e i siti governativi sono pieni di link non funzionanti, e sui social network, molti tweet spariscono dopo pochi mesi. Anche Wikipedia, la nostra enciclopedia online di riferimento, non è immune, con molti dei suoi link che non funzionano più. **Questo studio mette in luce l'urgenza di preservare la nostra memoria digitale, minacciata dal crescente "decadimento digitale".**

FONTI E METODOLOGIA

- Dati Raccolti: quasi un milione di pagine web campionate da Common Crawl
- Periodo di Studio: 2013-2023
- Focus sui Social: analisi in tempo reale dei tweet nella primavera del 2023

Per approfondimenti, il [rapporto completo è disponibile sul sito del Pew Research Center.](#)

