

# Diffusione illecita di video espliciti: dati 2024

Fonte: Polizia Criminale



Il rapporto della Polizia Criminale sui primi sei mesi del 2024 evidenzia un aumento dei casi di **diffusione illecita di immagini o video sessualmente espliciti**. Questo fenomeno, legato alla violenza di genere, mostra una crescita preoccupante, richiamando l'attenzione sulla necessità di rafforzare le misure di contrasto.

Reati introdotti dal cosiddetto **Codice rosso** (Legge 19 luglio 2019, n.69), in particolare la **diffusione illecita di immagini o video sessualmente espliciti** (art.612-ter c.p.)

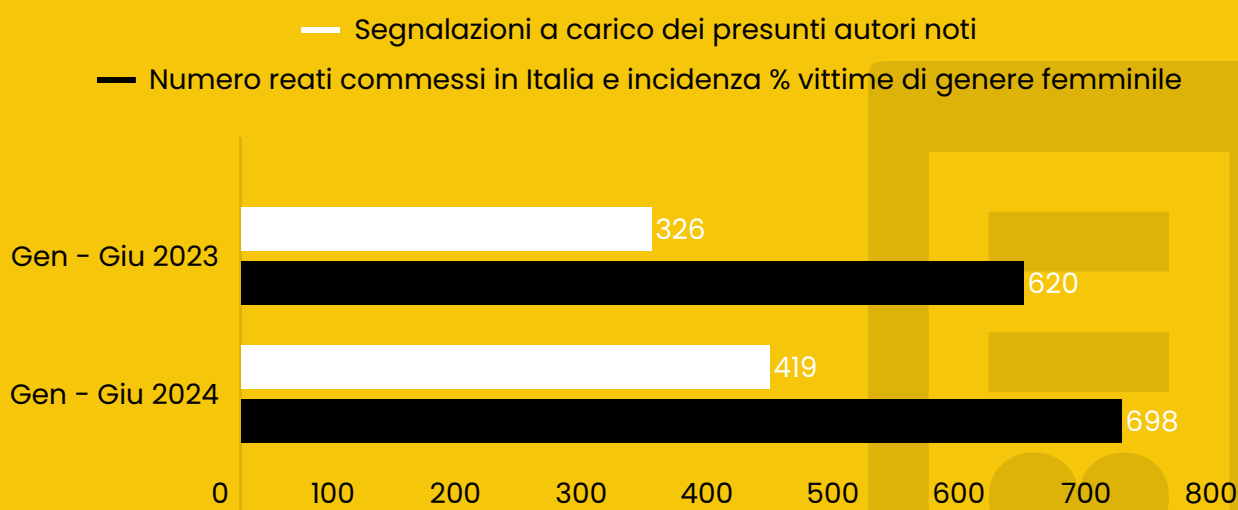


Dal 2020 al 2023 la **diffusione illecita di immagini o video sessualmente espliciti** ha mostrato un andamento altalenante; dopo una diminuzione nel 2022, nel 2023, si è registrato un incremento del 12% dei casi.



Il trend relativo alla diffusione illecita di immagini o video sessualmente espliciti evidenzia variazioni significative. Le **segnalazioni** a carico dei presunti autori noti sono aumentate del 42% tra il 2020 e il 2021, mentre il numero di **reati commessi** è cresciuto del 43% nello stesso periodo. Dopo una leggera diminuzione nel 2022, sia le segnalazioni (+19%) che i reati (+14%) sono tornati a crescere nel 2023, indicando un rilancio del fenomeno.

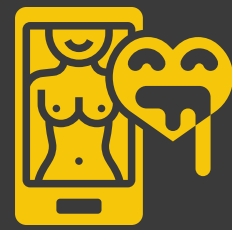
## 1^ SEMESTRE 2024 (vs 2023)



Il grafico mostra il numero di reati commessi in Italia e la percentuale di vittime di genere femminile. La maggioranza delle vittime in reati come la **diffusione illecita di immagini sessualmente esplicite**, nel semestre analizzato, evidenzia un incremento complessivo dei casi, con un'incidenza significativa della violenza di genere.

## CONCLUSIONI

La combinazione di un aumento delle **segnalazioni** a carico di presunti autori noti e delle statistiche sui **reati** commessi riflette sia l'efficacia delle forze dell'ordine sia le sfide persistenti, soprattutto in relazione alle vittime di genere femminile. La maggiore consapevolezza e le campagne di sensibilizzazione hanno probabilmente contribuito ad un incremento delle segnalazioni, ma è necessario continuare a monitorare le tendenze per migliorare le politiche di prevenzione e supporto alle vittime, in quanto il fenomeno del REVENGE PORN è in crescita (2024).



### Fonte

Ministero dell'Interno - POLIZIA CRIMINALE - ANALISI CRIMINOLOGICA DELLA VIOLENZA DI GENERE REPORT LUGLIO 2024



Elaborazione dati e grafica a cura del Corecom del Veneto.



Questo documento è distribuito con licenza Creative Commons Attribution-NonCommercial 4.0 International (CC BY-NC 4.0). Permette di distribuire l'opera originale senza alcuna modifica, anche a scopi commerciali, a condizione che venga riconosciuta una menzione di paternità adeguata e venga fornito un link alla licenza (<https://creativecommons.org/licenses/by-nc/4.0/deed.it>). Non consente la distribuzione di opere modificate, remixate o basate sull'opera soggetta a questa licenza.

